

CITTA' DI TORINO

Divisione Servizi Tecnici ed Edilizia per i Servizi Culturali-Sociali-Commerciali

SETTORE EDIFICI PER LA CULTURA

P.zza Corpus Domini 17/E



RESTAURO ED ADEGUAMENTO FUNZIONALE DI PARTE DEL COMPLESSO MONUMENTALE CAVOURIANO DI SANTENA



STATO DI FATTO

Responsabile Unico di Procedimento e Dirigente del Settore	Arch. Rosalba Stura
Progettisti opere architettoniche e di restauro	Ing. Flavio Aquilano Arch. Manuela Castelli Arch. Angela Fusco Arch. Cristina Volpi
Progettista opere impiantistiche	Ing. Alfonso Famà
Progettista opere della sicurezza	Dott. Gianni Chamberlando
Collaboratori opere architettoniche	Geom. Romano Rago Geom. Manuele Valcelli
Collaboratori opere impiantistiche	P.I. Marco Cocca P.I. Francesco Ferrari P.I. Maurizio Genovese
Progettista opere strutturali	Prof. Ing. Giuseppe Pistone
Progettista opere del verde	Dott. Gianmichele Cirulli
Collaboratori opere del verde	Sig. Maurizio D'Agostino Sig. Francesco Macchia
Supporto al progetto per gli aspetti storici e museografici	Dott.ssa Caterina Thellung

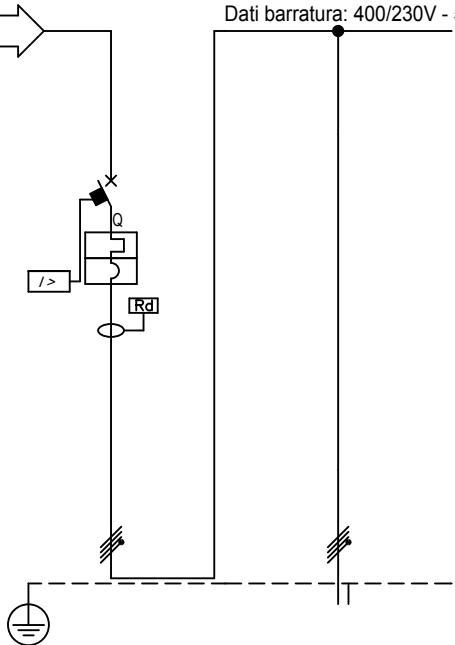
IMPIANTI ELETTRICI QUADRI ELETTRICI

Scala elaborato	Scala plot	Emissione	Revisione	Disegnatore	E14-01R
1:100	1:10	Maggio 2011		P.I. F. FERRARI	



Dati barratura: 400/230V - 50Hz - I_k = 15 kA - I_d: 1 A

Da Quadro: Fornitura ENEL
Partenza:
Cavo [mm ²]:
Lunghezza [m]: ---
Frequenza [Hz]: 50
Tensione [V]: 400
Polarita': Quadripolare
Tipo morsetto:
Numerazione morsetto:



Sigla:
Alimentazione:
I _{cc} Max [kA]: 15
Tens. Nomin. di impiego [V]: 400
Tens. Nomin. di isolam. [V]:
Frequenza [Hz]: 50
Corrente ammissib. 1 s [kA]:
Grado di protezione IP: ---
Codice:
Sigla utenza

Descrizione		QG							
POTENZA CONTEMPORANEA [kW]		107	107						
CORRENTE (I _b) [A]		175	175						
CosFi		0,9	0,9						
COEFF. DI CONTEMPORANEITA' [%]		100	100						
SCHEMA FUNZIONALE									
PROTEZIONE	MARCA								
	MODELLO								
	Esecuzione								
	TIPO								
	I _n [A]	250/200/250	---/---/---						
I _m [A]	2500/1250/2500	---/---/---							
P.d.I. [kA]	100	--							
I differenziale [A]	1 - AC	--							
DISTRIBUZIONE		Quadripolare	Quadripolare						
CADUTA DI TENSIONE %		0,03	0,05						
RELE' TERMICO									
VOLTMETRO / AMPEROMETRO									
LINEA	Sigla	--	FG7R/N07 V-K PE						
	Lunghezza [m]	--	2						
	POSA	--	143/A1_1/30/0,8						
	Sezione [mmq]	--	4(1x185)+(1PE95)						
Portata (I _z) [A]	--	259							

UFF. IMPIANTI, SETT. RE EDIFICI PER LA CULTURA - TUTTI I DIRITTI RISERVATI

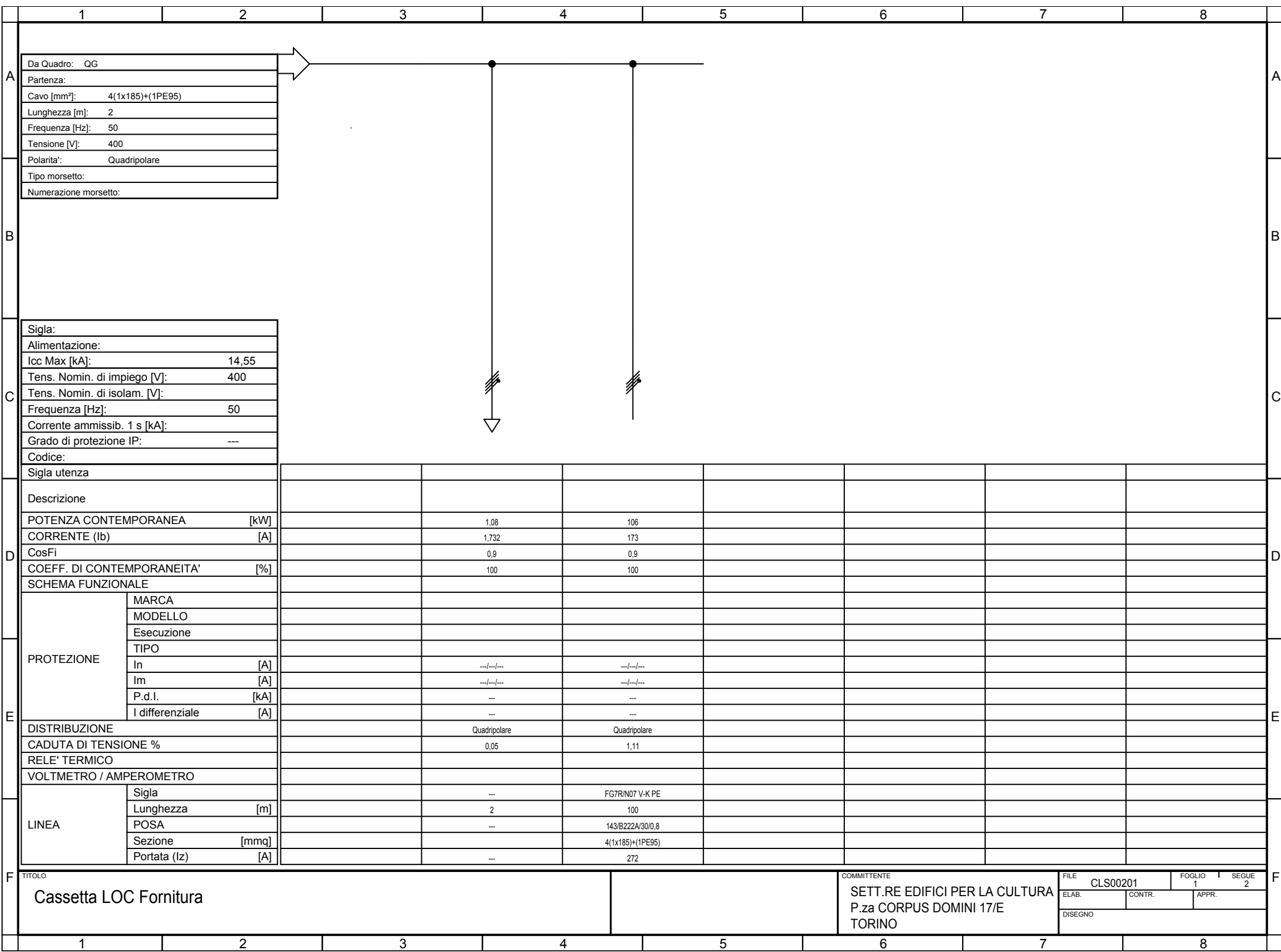
TITOLO Quadro Generale				COMMITTENTE SETT.RE EDIFICI PER LA CULTURA P.za CORPUS DOMINI 17/E TORINO		FILE QG000101		FOGLIO 1		SEGUE 2	
						ELAB.		CONTR.		APPR.	
						DISEGNO					

UFF. IMPIANTI, SETT. RE EDIFICI PER LA CULTURA - TUTTI I DIRITTI RISERVATI

1		2		3		4		5		6		7		8								
Sistema di distribuzione: TT				Resistenza di terra [ohm]: 10				C.d.t. % Max ammessa: 4				Icc di barratura [kA]: 15				Tensione [V]: 400						
Dati circuito				Dati apparecchiatura				Corto circuito								Sovraccarico				Test		
C.d.t. % con Ib < C.d.t. Max				Icc MAX < P.d.I.				I²t < K²S²								Ib < In < Iz					If < 1.45Iz	
FASE		NEUTRO		PROTEZIONE		Ib		In		Iz		If		1.45Iz		Esito						
SIGLA UTENZA	SEZIONE	L.	C.d.t. % con Ib	Tipo	Distribuzione	Id	P.d.I.	Icc MAX	I di Interv. Prot.	Igt fondo linea	I²t MAX inizio linea	K²S²	I²t MAX inizio linea	K²S²	I²t MAX inizio linea	K²S²	Ib	In	Iz	If	1.45Iz	Esito
	[mm²]	[m]	[%]			[A]	[kA]	[kA]	[A]	[A]	[A²s]	[A²s]	[A²s]	[A²s]	[A²s]	[A²s]	[A]	[A]	[A]	[A]	[A]	Si/No
QG		---	0,03	VL250.LI.TM+Dif.AC.d=70 mm	Quadripolare	1	100	15	1	5	---	---	---	---	---	---	175	250	---	300	---	SI
	4(1x185)+(1PE95)	2	0,05	---	Quadripolare	---	---	14,79	1	5	239860	699867025	9763	699867025	0	184552225	175	250	259	300	376	SI

TITOLO Quadro Generale Tabella Verifiche										COMMITTENTE SETT.RE EDIFICI PER LA CULTURA P.za CORPUS DOMINI 17/E TORINO						FILE QG00102		FOGLIO 2		1 SEGUE 2	
										ELAB.		CONTR.		APPR.							
DISEGNO																					

UFF. IMPIANTI, SETT. RE EDIFICI PER LA CULTURA - TUTTI I DIRITTI RISERVATI



Da Quadro: QG
Partenza:
Cavo [mm²]: 4(1x185)+(1PE95)
Lunghezza [m]: 2
Frequenza [Hz]: 50
Tensione [V]: 400
Polarità: Quadripolare
Tipo morsetto:
Numerazione morsetto:

Sigla:
Alimentazione:
Icc Max [kA]: 14,55
Tens. Nomin. di impiego [V]: 400
Tens. Nomin. di isolam. [V]:
Frequenza [Hz]: 50
Corrente ammissib. 1 s [kA]:
Grado di protezione IP: ---
Codice:

Sigla utenza									
Descrizione									
POTENZA CONTEMPORANEA [kW]			1,08		106				
CORRENTE (Ib) [A]			1,732		173				
CosFi			0,9		0,9				
COEFF. DI CONTEMPORANEITA' [%]			100		100				
SCHEMA FUNZIONALE									
PROTEZIONE	MARCA								
	MODELLO								
	Esecuzione								
	TIPO								
	In [A]		---/---		---/---				
	Im [A]		---/---		---/---				
P.d.I. [kA]		--		--					
I differenziale [A]		--		--					
DISTRIBUZIONE			Quadripolare		Quadripolare				
CADUTA DI TENSIONE %			0,05		1,11				
RELE' TERMICO									
VOLTMETRO / AMPEROMETRO									
LINEA	Sigla		--		FG7R/N07 V-K PE				
	Lunghezza [m]		2		100				
	POSA		--		143/B22ZA/30/0,8				
	Sezione [mmq]				4(1x185)+(1PE95)				
	Portata (Iz) [A]		--		272				

TITOLO Cassetta LOC Fornitura				COMMITTENTE SETT.RE EDIFICI PER LA CULTURA P.za CORPUS DOMINI 17/E TORINO		FILE CLS00201		FOGLIO 1 SEGUE 2	
						ELAB.		CONTR.	
						DISEGNO		APPR.	

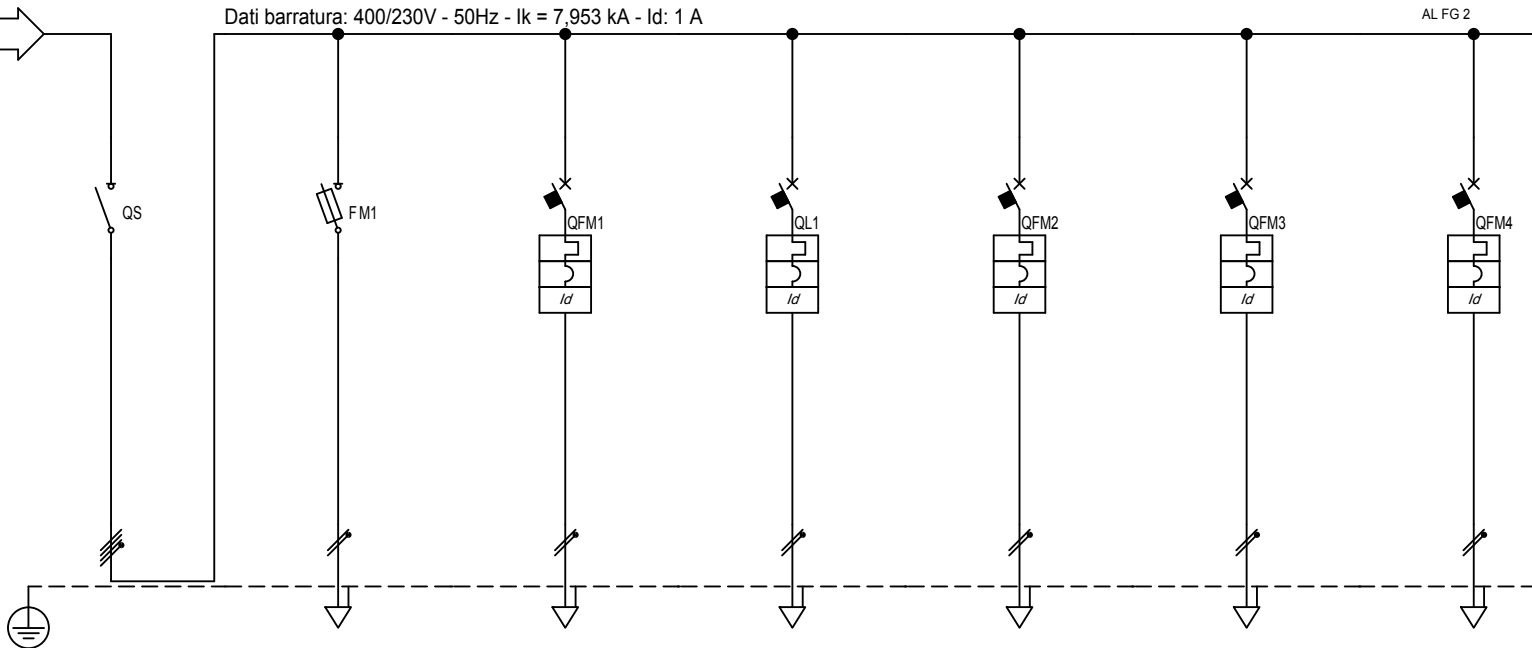
1		2		3		4		5		6		7		8								
Sistema di distribuzione: TT				Resistenza di terra [ohm]: 10				C.d.t. % Max ammessa: 4				Icc di barratura [kA]: 14,55				Tensione [V]: 400						
Dati circuito				Dati apparecchiatura				Corto circuito								Sovraccarico				Test		
C.d.t. % con I _b < C.d.t. Max				Icc MAX < P.d.I.				I ² t < K ² S ²								I _b < I _n < I _z					I _f < 1.45I _z	
FASE		NEUTRO		PROTEZIONE																		
SIGLA UTENZA	SEZIONE	L.	C.d.t. % con I _b	Tipo	Distribuzione	Id	P.d.I.	Icc MAX	I di Interv. Prot.	Igt fondo linea	I ² t MAX inizio linea	K ² S ²	I ² t MAX inizio linea	K ² S ²	I ² t MAX inizio linea	K ² S ²	I _b	I _n	I _z	I _f	1.45I _z	Esito
	[mm ²]	[m]	[%]			[A]	[kA]	[kA]	[A]	[A]	[A ² s]	[A ² s]	[A ² s]	[A ² s]	[A ² s]	[A ² s]	[A]	[A]	[A]	[A]	[A]	Si/No
		---	0,05	---	Quadripolare	---	---	14,55	1	5	---	---	---	---	---	---	175	250	---	300	---	SI
		2	0,05	---	Quadripolare	---	---	14,55	1	5	---	---	---	---	---	---	1,732	250	---	300	---	SI
	4(1x185)+(1PE95)	100	1,11	---	Quadripolare	---	---	14,55	1	4,99	229446	699867025	9620	699867025	0	184552225	173	250	272	300	394	SI
C																						
D																						
E																						
F																						
TITOLO Cassetta LOC Fornitura Tabella Verifiche										COMMITTENTE SETT.RE EDIFICI PER LA CULTURA P.za CORPUS DOMINI 17/E TORINO										FILE CLS00202 FOGLIO 2 1 SEGUE 2		
																				ELAB. CONTR. APPR.		
																				DISEGNO		
1		2		3		4		5		6		7		8								

UFF. IMPIANTI, SETT. RE EDIFICI PER LA CULTURA - TUTTI I DIRITTI RISERVATI

Dati barratura: 400/230V - 50Hz - Ik = 7,953 kA - Id: 1 A

AL FG 2

Da Quadro:
Partenza:
Cavo [mm ²]: 4(1x185)+(1PE95)
Lunghezza [m]: 100
Frequenza [Hz]: 50
Tensione [V]: 400
Polarita': Quadripolare
Tipo morsetto:
Numerazione morsetto:

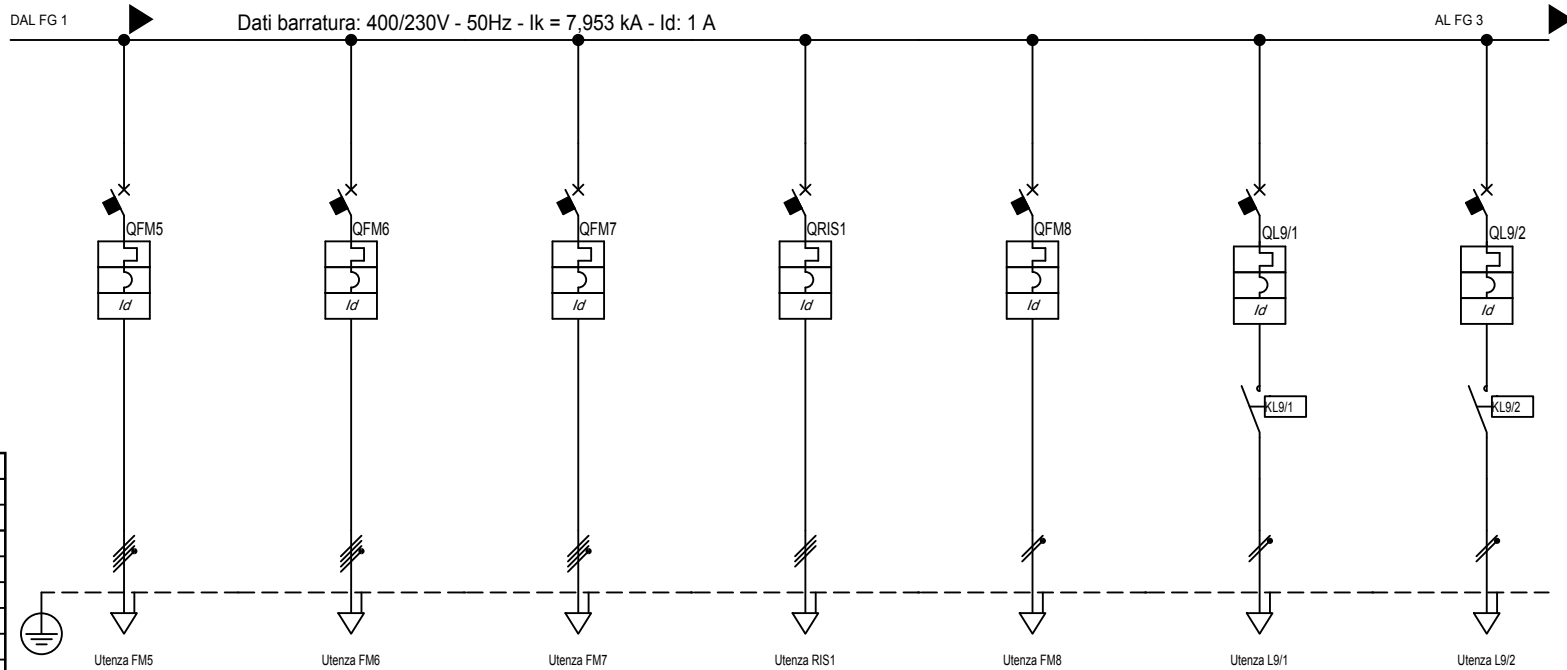


Sigla:
Alimentazione:
Icc Max [kA]: 7,953
Tens. Nomin. di impiego [V]: 400
Tens. Nomin. di isolam. [V]:
Frequenza [Hz]: 50
Corrente ammissib. 1 s [kA]:
Grado di protezione IP: ---
Codice:

Sigla utenza	SEZ-GE	M1	FM1	L1	FM2	FM3	FM4	
Descrizione	SEZIONATORE GENERALE	MULTIMETRO	TRAFO	LUCE ESTERNA MUSEO	ALLOGGIO CUSTODE 1P	CENTRALINA ANTIFURTO	CENTRALINA FUMI??	
POTENZA CONTEMPORANEA [kW]	106	0	0,45	0,45	0,45	0,45	0,54	
CORRENTE (Ib) [A]	173	0	2,165	2,165	2,165	2,165	2,598	
CosFi	0,9	---	0,9	0,9	0,9	0,9	0,9	
COEFF. DI CONTEMPORANEITA' [%]	100	100	100	100	100	100	100	
SCHEMA FUNZIONALE								
PROTEZIONE	MARCA							
	MODELLO							
	Esecuzione							
	TIPO							
	In [A]	---/250	---/10	---/6	---/10	---/16	---/10	---/10
Im [A]	---/---	---/27	---/60	---/100	---/160	---/100	---/100	
P.d.I. [kA]	---	50	6	6	6	6	6	
I differenziale [A]	---	---	0,03 - AC	0,03 - AC	0,03 - AC	0,03 - AC	0,03 - AC	
DISTRIBUZIONE	Quadripolare	Monofase L3+N	Monofase L1+N	Monofase L2+N	Monofase L1+N	Monofase L1+N	Monofase L2+N	
CADUTA DI TENSIONE %	1,12	1,12	1,26	1,22	1,21	1,26	1,29	
RELE' TERMICO								
VOLTMETRO / AMPEROMETRO								
LINEA	Sigla	---	N07 V-K	N07 V-K	N07 V-K	N07 V-K	N07 V-K	
	Lunghezza [m]	---	2	5	5	5	5	
	POSA	---	115/2U_3/30/0,8	115/A1_1/30/0,8	115/2U_3/30/0,8	115/2U_3/30/0,8	115/2U_3/30/0,8	115/2U_3/30/0,8
	Sezione [mmq]	---	2(1x1,5)+(1PE1,5)	2(1x2,5)+(1PE2,5)	2(1x2,5)+(1PE2,5)	2(1x2,5)+(1PE2,5)	2(1x1,5)+(1PE1,5)	2(1x1,5)+(1PE1,5)
	Portata (Iz) [A]	---	14	16	19	19	14	14

TITOLO	COMMITTENTE	FILE	FOGLIO	SEGUE
QEP	SETT.RE EDIFICI PER LA CULTURA	QEP00301	1	12
QUADRO ELETTRICO PRINCIPALE	P.za CORPUS DOMINI 17/E	ELAB.	CONTR.	APPR.
	TORINO	DISEGNO		
		01		

UFF. IMPIANTI, SETT. RE EDIFICI PER LA CULTURA - TUTTI I DIRITTI RISERVATI



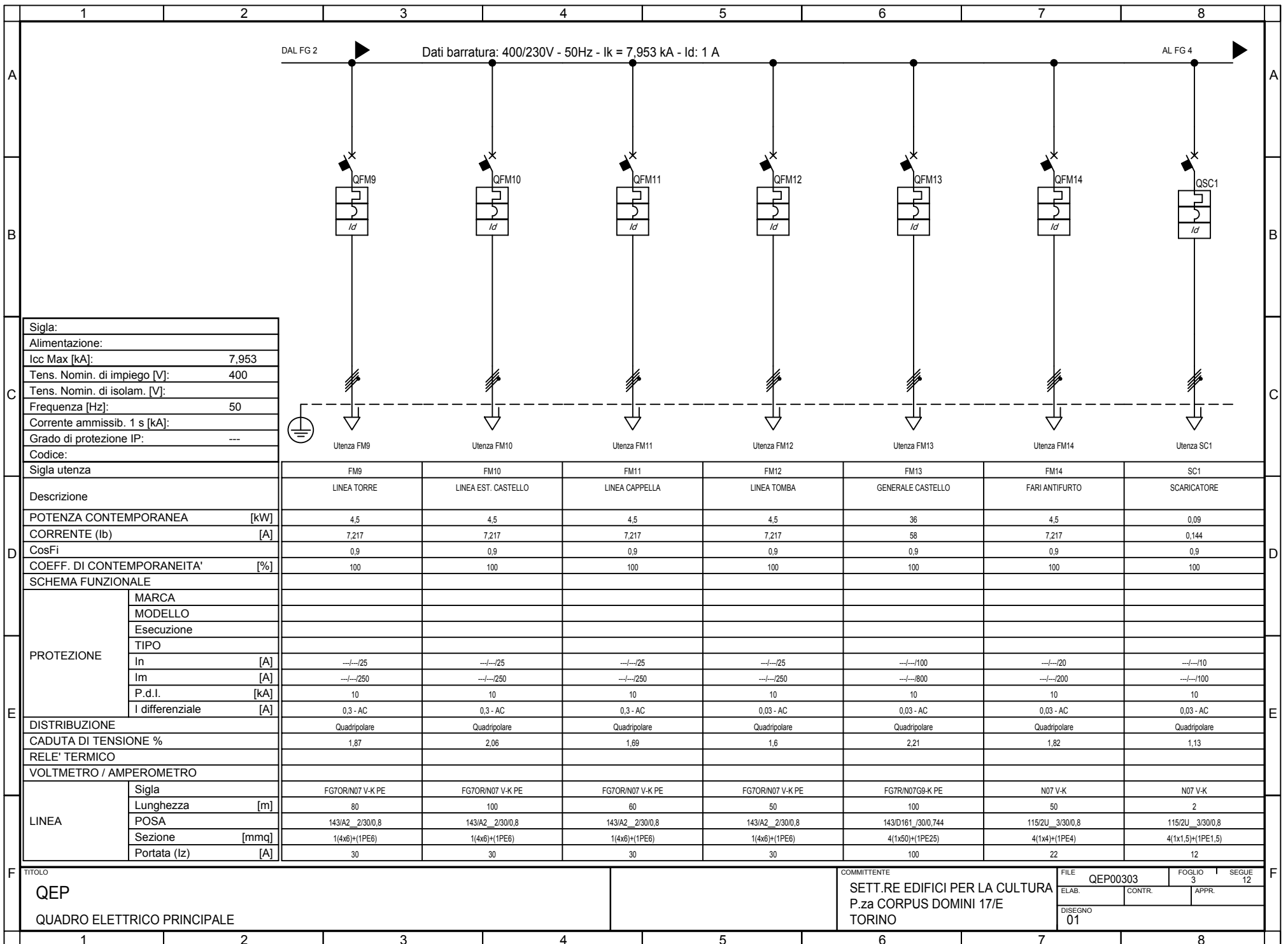
Sigla:	
Alimentazione:	
Icc Max [kA]:	7,953
Tens. Nomin. di impiego [V]:	400
Tens. Nomin. di isolam. [V]:	
Frequenza [Hz]:	50
Corrente ammissib. 1 s [kA]:	
Grado di protezione IP:	---
Codice:	

Sigla utenza		FM5	FM6	FM7	RIS1	FM8	L9/1	L9/2	
Descrizione		Q. BAR	CENTRALE TERMICA MUSEO	CENTRALE TERMICA CASTELLO	RISERVA	QUADRO ARCHIVIO	LUCE SCALE CIRC1	LUCE SCALA CIRC.2	
POTENZA CONTEMPORANEA	[kW]	1,8	2,7	2,7	2,7	0,9	0,9	0,9	
CORRENTE (Ib)	[A]	2,887	4,33	4,33	4,33	4,33	4,33	4,33	
CosFi		0,9	0,9	0,9	0,9	0,9	0,9	0,9	
COEFF. DI CONTEMPORANEITA'	[%]	100	100	100	100	100	100	100	
SCHEMA FUNZIONALE									
PROTEZIONE	MARCA								
	MODELLO								
	Esecuzione								
	TIPO								
	In	[A]	---/16	---/25	---/25	---/25	---/10	---/10	---/10
Im	[A]	---/160	---/250	---/250	---/250	---/100	---/100	---/100	
P.d.I.	[kA]	10	10	10	10	6	6	6	
I differenziale	[A]	0,3 - AC	0,3 - AC	0,3 - AC	0,03 - AC	0,03 - AC	0,03 - AC	0,03 - AC	
DISTRIBUZIONE		Quadrifilare	Quadrifilare	Quadrifilare	Tripolare	Monofase L3+N	Monofase L1+N	Monofase L2+N	
CADUTA DI TENSIONE %		1,17	1,16	1,16	1,16	1,44	1,44	1,44	
RELE' TERMICO									
VOLTMETRO / AMPEROMETRO									
LINEA	Sigla	N07 V-K	N07 V-K	N07 V-K	N07 V-K	N07 V-K	N07 V-K	N07 V-K	
	Lunghezza	[m]	5	5	5	5	10	10	10
	POSA		115/2U_3/30/0,8	115/2U31_30/0,8	115/2U31_30/0,8	115/2U31_30/0,8	115/2U_3/30/0,8	115/2U_3/30/0,8	115/2U_3/30/0,8
	Sezione	[mmq]	4(1x2,5)+(1PE2,5)	4(1x6)+(1PE6)	4(1x6)+(1PE6)	3(1x6)+(1PE6)	2(1x2,5)+(1PE2,5)	2(1x2,5)+(1PE2,5)	2(1x2,5)+(1PE2,5)
	Portata (Iz)	[A]	17	29	29	29	19	19	19

TITOLO	COMMITTENTE	FILE
QEP	SETT.RE EDIFICI PER LA CULTURA	QEP00302
QUADRO ELETTRICO PRINCIPALE	P.za CORPUS DOMINI 17/E	ELAB. 2
	TORINO	CONTR. 1
		APPR. 12
		DISEGNO 01

UFF. IMPIANTI, SETT. RE EDIFICI PER LA CULTURA - TUTTI I DIRITTI RISERVATI

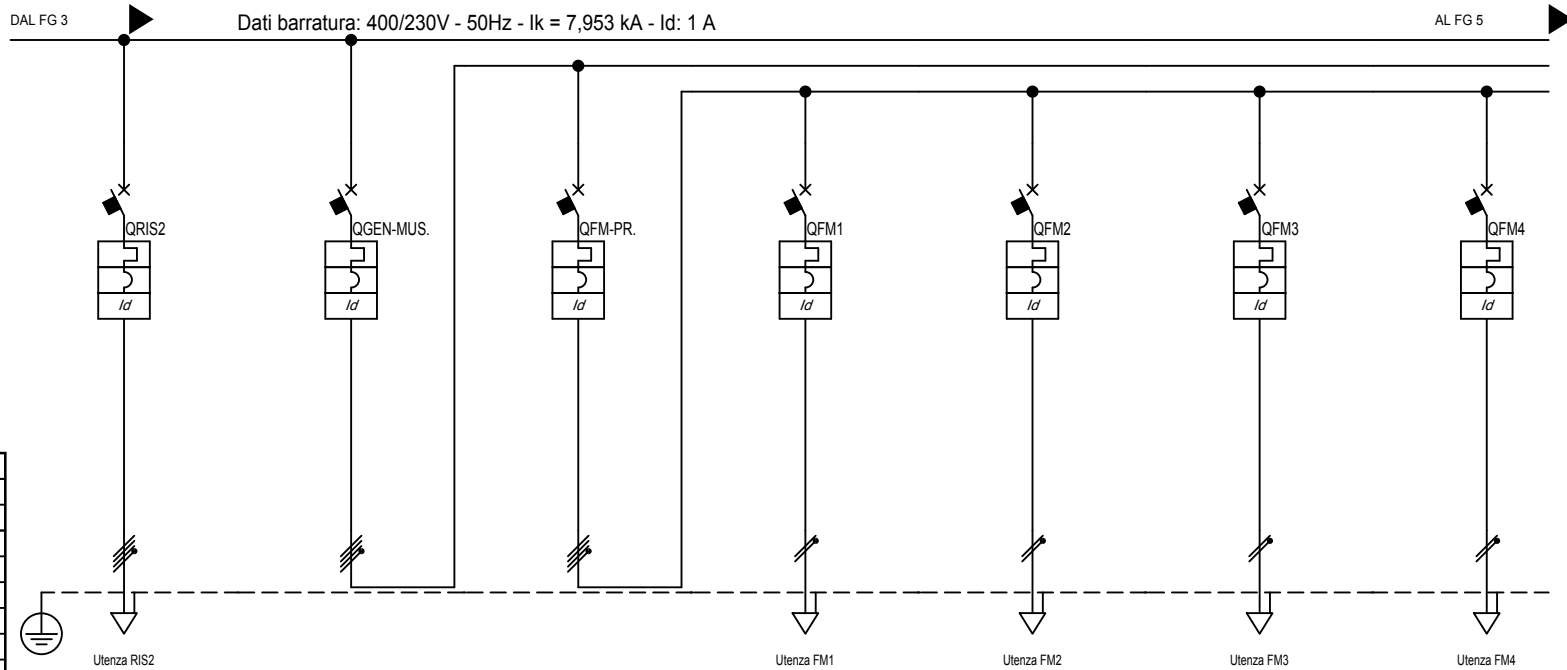
UFF. IMPIANTI SETT.RE EDIFICI PER LA CULTURA - TUTTI I DIRITTI RISERVATI



Sigla:	
Alimentazione:	
Icc Max [kA]:	7,953
Tens. Nomin. di impiego [V]:	400
Tens. Nomin. di isolam. [V]:	
Frequenza [Hz]:	50
Corrente ammissib. 1 s [kA]:	
Grado di protezione IP:	---
Codice:	

Sigla utenza		FM9	FM10	FM11	FM12	FM13	FM14	SC1
Descrizione		LINEA TORRE	LINEA EST. CASTELLO	LINEA CAPPELLA	LINEA TOMBA	GENERALE CASTELLO	FARI ANTIFURTO	SCARICATORE
POTENZA CONTEMPORANEA [kW]		4,5	4,5	4,5	4,5	36	4,5	0,09
CORRENTE (Ib) [A]		7,217	7,217	7,217	7,217	58	7,217	0,144
CosFi		0,9	0,9	0,9	0,9	0,9	0,9	0,9
COEFF. DI CONTEMPORANEITA' [%]		100	100	100	100	100	100	100
SCHEMA FUNZIONALE								
PROTEZIONE	MARCA							
	MODELLO							
	Esecuzione							
	TIPO							
	In [A]	---/---/25	---/---/25	---/---/25	---/---/25	---/---/100	---/---/20	---/---/100
Im [A]	---/---/250	---/---/250	---/---/250	---/---/250	---/---/800	---/---/200	---/---/100	
P.d.l. [kA]	10	10	10	10	10	10	10	
I differenziale [A]	0,3 - AC	0,3 - AC	0,3 - AC	0,03 - AC	0,03 - AC	0,03 - AC	0,03 - AC	
DISTRIBUZIONE		Quadrifilare	Quadrifilare	Quadrifilare	Quadrifilare	Quadrifilare	Quadrifilare	Quadrifilare
CADUTA DI TENSIONE %		1,87	2,06	1,69	1,6	2,21	1,82	1,13
RELE' TERMICO								
VOLTMETRO / AMPEROMETRO								
LINEA	Sigla	FG7OR/N07 V-K PE	FG7OR/N07 V-K PE	FG7OR/N07 V-K PE	FG7OR/N07 V-K PE	FG7R/N07G9-K PE	N07 V-K	N07 V-K
	Lunghezza [m]	80	100	60	50	100	50	2
	POSA	143/A2_2/30/0,8	143/A2_2/30/0,8	143/A2_2/30/0,8	143/A2_2/30/0,8	143/D161_30/0,744	115/2U_3/30/0,8	115/2U_3/30/0,8
	Sezione [mmq]	1(4x6)+(1PE6)	1(4x6)+(1PE6)	1(4x6)+(1PE6)	1(4x6)+(1PE6)	4(1x50)+(1PE25)	4(1x1,5)+(1PE4)	4(1x1,5)+(1PE1,5)
Portata (Iz) [A]	30	30	30	30	100	22	12	

TITOLO QEP QUADRO ELETTRICO PRINCIPALE				COMMITTENTE SETT.RE EDIFICI PER LA CULTURA P.za CORPUS DOMINI 17/E TORINO		FILE QEP00303	FOGLIO 3	SEGUE 12
						ELAB.	CONTR.	APPR.
						DISEGNO 01		

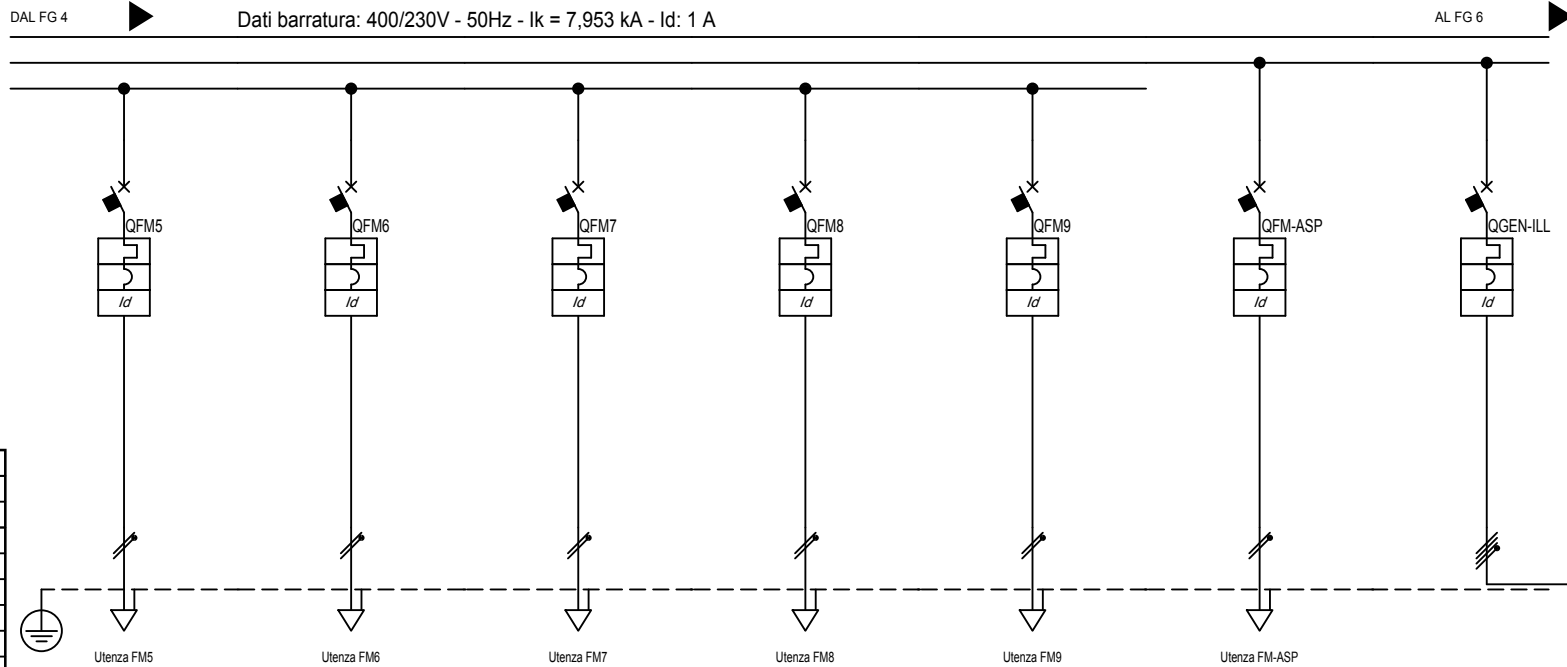


Sigla:	
Alimentazione:	
Icc Max [kA]:	7,953
Tens. Nomin. di impiego [V]:	400
Tens. Nomin. di isolam. [V]:	
Frequenza [Hz]:	50
Corrente ammissib. 1 s [kA]:	
Grado di protezione IP:	---
Codice:	

Sigla utenza		RIS2	INT-MUSEO	FM PRESE	FM1	FM2	FM3	FM4
Descrizione		RISERVA2	GEN. PT. MUSEO	GEN PRESE	PRESE LOC. 1-2	PRESE LOC. 3-4	PRESE LOC. 5-6	PRESE LOC. 7-8
POTENZA CONTEMPORANEA	[kW]	4,5	28	15	2,7	2,7	2,7	2,7
CORRENTE (Ib)	[A]	7,217	52	24	13	13	13	13
CosFi		0,9	0,9	0,9	0,9	0,9	0,9	0,9
COEFF. DI CONTEMPORANEITA'	[%]	100	94	62	100	100	100	100
SCHEMA FUNZIONALE								
PROTEZIONE	MARCA							
	MODELLO							
	Esecuzione							
	TIPO							
	In	[A]	---/50	---/63	---/25	---/16	---/16	---/16
Im	[A]	---/500	---/630	---/250	---/160	---/160	---/160	---/160
P.d.I.	[kA]	10	10	10	6	6	6	6
I differenziale	[A]	0,03 - AC	0,03 - AC	0,03 - AC	0,03 - AC	0,03 - AC	0,03 - AC	0,03 - AC
DISTRIBUZIONE		Quadrifilare	Quadrifilare	Quadrifilare	Monofase L3+N	Monofase L1+N	Monofase L2+N	Monofase L3+N
CADUTA DI TENSIONE %		1,15	1,16	1,22	2,94	2,94	2,99	2,94
RELE' TERMICO								
VOLTMETRO / AMPEROMETRO								
LINEA	Sigla	N07 V-K	--	--	N07 V-K	N07 V-K	N07 V-K	N07 V-K
	Lunghezza	[m]	5	--	--	20	20	20
	POSA		115/2U_3/30/0,8	--	--	115/2U_3/30/0,8	115/2U_3/30/0,8	115/2U_3/30/0,8
	Sezione	[mmq]	4(1x16)+(1PE16)	--	--	2(1x2,5)+(1PE2,5)	2(1x2,5)+(1PE2,5)	2(1x2,5)+(1PE2,5)
	Portata (Iz)	[A]	54	--	--	19	19	19

TITOLO	COMMITTENTE	FILE	FOGLIO	SEGUE
QEP	SETT.RE EDIFICI PER LA CULTURA	QEP00304	4	12
QUADRO ELETTRICO PRINCIPALE	P.za CORPUS DOMINI 17/E	ELAB.	CONTR.	APPR.
	TORINO	DISEGNO		
		01		

UFF. IMPIANTI, SETT. RE EDIFICI PER LA CULTURA - TUTTI I DIRITTI RISERVATI

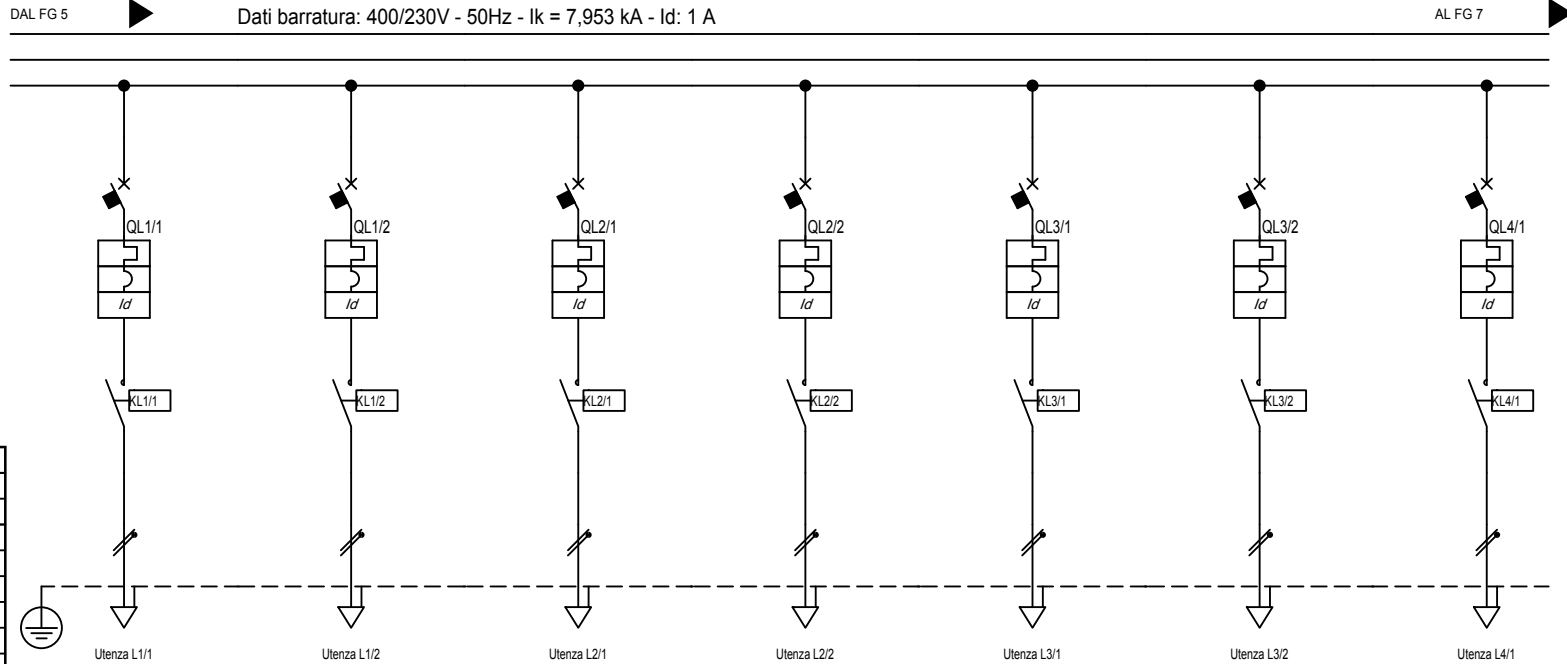


Sigla:	
Alimentazione:	
Icc Max [kA]:	7,953
Tens. Nomin. di impiego [V]:	400
Tens. Nomin. di isolam. [V]:	
Frequenza [Hz]:	50
Corrente ammissib. 1 s [kA]:	
Grado di protezione IP:	---
Codice:	

Sigla utenza		FM5	FM6	FM7	FM8	FM9	FM-ASP	ILL
Descrizione		PRESE LOC.9	PRESE LOC.9 STEREOFONIA	PRESE LOC.7-8 STEREOFONIA	PRESE LOC.9 VENTIL	PRESE LOC.7-8 VENTIL	QUADRO ASPIRATORI	GEN. LUCE
POTENZA CONTEMPORANEA	[kW]	2,7	2,7	2,7	2,7	2,7	2,7	8,424
CORRENTE (Ib)	[A]	13	13	13	13	13	13	16
CosFi		0,9	0,9	0,9	0,9	0,9	0,9	0,9
COEFF. DI CONTEMPORANEITA'	[%]	100	100	100	100	100	100	72
SCHEMA FUNZIONALE								
PROTEZIONE	MARCA							
	MODELLO							
	Esecuzione							
	TIPO							
	In	[A]	---/16	---/16	---/16	---/16	---/16	---/16
Im	[A]	---/160	---/160	---/160	---/160	---/160	---/160	---/160
P.d.I.	[kA]	6	6	6	6	6	6	10
I differenziale	[A]	0,03 - AC	0,03 - AC	0,03 - AC	0,03 - AC	0,03 - AC	0,03 - AC	0,03 - AC
DISTRIBUZIONE		Monofase L1+N	Monofase L2+N	Monofase L3+N	Monofase L1+N	Monofase L2+N	Monofase L3+N	Quadrifilare
CADUTA DI TENSIONE %		2,94	2,94	2,94	2,94	2,94	2,93	1,2
RELE' TERMICO								
VOLTMETRO / AMPEROMETRO								
LINEA	Sigla	N07 V-K	N07 V-K	N07 V-K	N07 V-K	N07 V-K	N07 V-K	---
	Lunghezza	[m]	20	20	20	20	20	---
	POSA		115/2U_3/30/0,8	115/2U_3/30/0,8	115/2U_3/30/0,8	115/2U_3/30/0,8	115/2U_3/30/0,8	---
	Sezione	[mmq]	2(1x2,5)+(1PE2,5)	2(1x2,5)+(1PE2,5)	2(1x2,5)+(1PE2,5)	2(1x2,5)+(1PE2,5)	2(1x2,5)+(1PE2,5)	---
	Portata (Iz)	[A]	19	19	19	19	19	---

TITOLO	COMMITTENTE	FILE	FOGLIO	SEGUE
QEP	SETT.RE EDIFICI PER LA CULTURA	QEP00305	5	12
QUADRO ELETTRICO PRINCIPALE	P.za CORPUS DOMINI 17/E	ELAB.	CONTR.	APPR.
	TORINO	DISEGNO		
		01		

UFF. IMPIANTI, SETT. RE EDIFICI PER LA CULTURA - TUTTI I DIRITTI RISERVATI

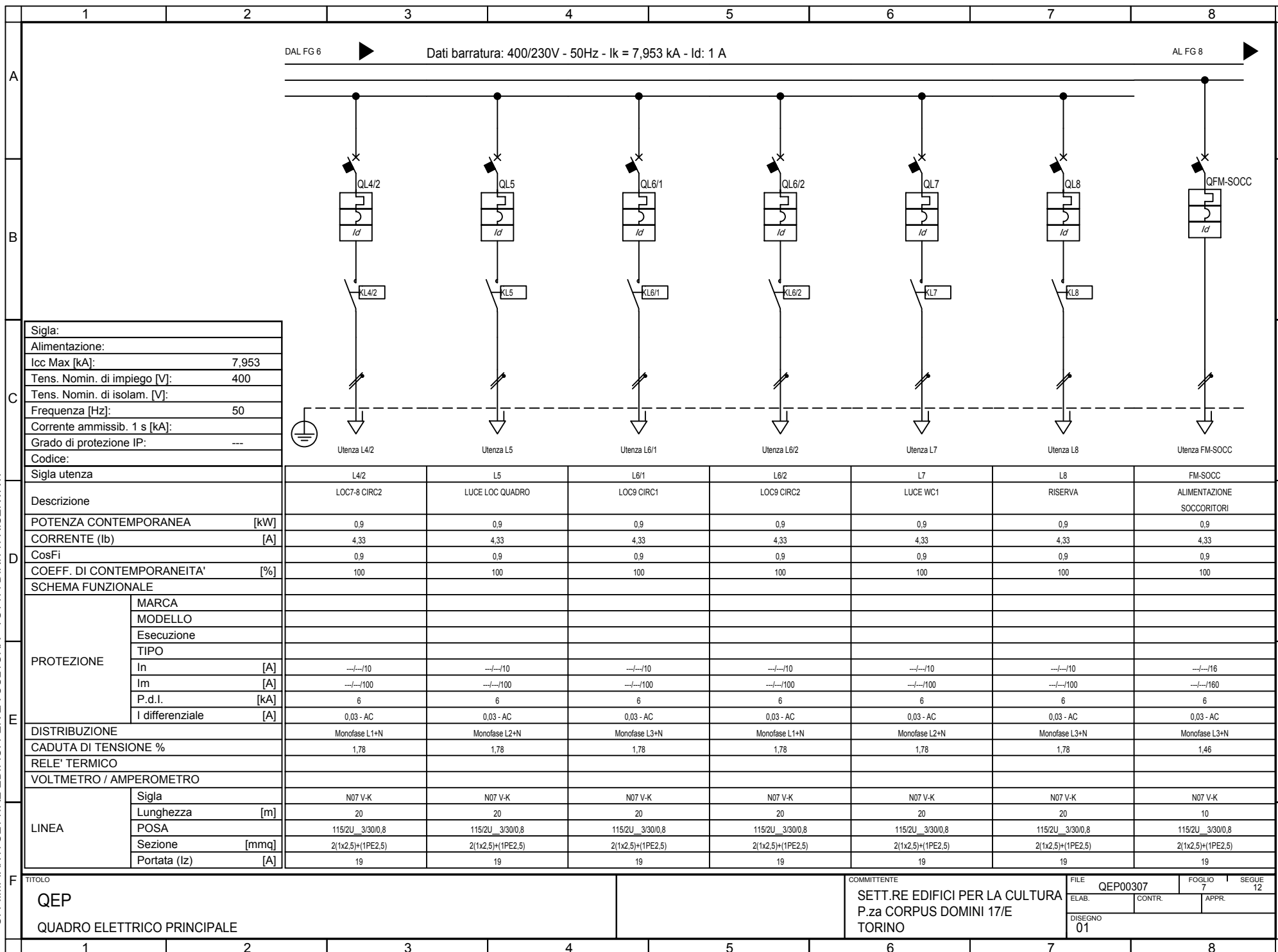


Sigla:	
Alimentazione:	
I _{cc} Max [kA]:	7,953
Tens. Nomin. di impiego [V]:	400
Tens. Nomin. di isolam. [V]:	
Frequenza [Hz]:	50
Corrente ammissib. 1 s [kA]:	
Grado di protezione IP:	---
Codice:	

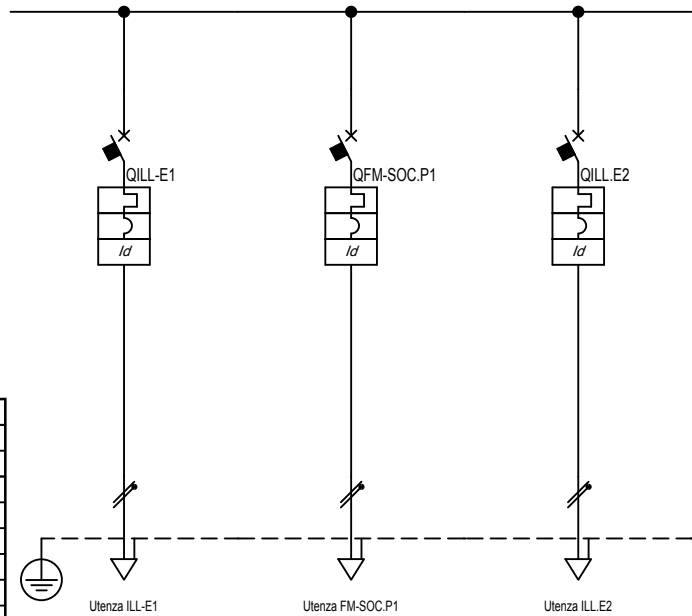
Sigla utenza		L1/1	L1/2	L2/1	L2/2	L3/1	L3/2	L4/1
Descrizione		LOC1-2 CIRC1	LOC1-2 CIRC2	LOC3-4 CIRC1	LOC3-4 CIRC2+ MUSEO INGRESSO	LOC5-6 CIRC1	LOC5-6 CIRC2	LOC7-8 CIRC1
POTENZA CONTEMPORANEA	[kW]	0,9	0,9	0,9	0,9	0,9	0,9	0,9
CORRENTE (I _b)	[A]	4,33	4,33	4,33	4,33	4,33	4,33	4,33
CosFi		0,9	0,9	0,9	0,9	0,9	0,9	0,9
COEFF. DI CONTEMPORANEITA'	[%]	100	100	100	100	100	100	100
SCHEMA FUNZIONALE								
PROTEZIONE	MARCA							
	MODELLO							
	Esecuzione							
	TIPO							
	I _n	[A]	---/10	---/10	---/10	---/10	---/10	---/10
I _m	[A]	---/100	---/100	---/100	---/100	---/100	---/100	---/100
P.d.I.	[kA]	6	6	6	6	6	6	6
I differenziale	[A]	0,03 - AC	0,03 - AC	0,03 - AC	0,03 - AC	0,03 - AC	0,03 - AC	0,03 - AC
DISTRIBUZIONE		Monofase L1+N	Monofase L2+N	Monofase L1+N	Monofase L2+N	Monofase L1+N	Monofase L2+N	Monofase L3+N
CADUTA DI TENSIONE %		1,78	1,78	1,78	1,78	1,78	1,78	1,78
RELE' TERMICO								
VOLTMETRO / AMPEROMETRO								
LINEA	Sigla	N07 V-K	N07 V-K	N07 V-K	N07 V-K	N07 V-K	N07 V-K	N07 V-K
	Lunghezza	[m]	20	20	20	20	20	20
	POSA		115/2U_3/30/0,8	115/2U_3/30/0,8	115/2U_3/30/0,8	115/2U_3/30/0,8	115/2U_3/30/0,8	115/2U_3/30/0,8
	Sezione	[mmq]	2(1x2,5)+(1PE2,5)	2(1x2,5)+(1PE2,5)	2(1x2,5)+(1PE2,5)	2(1x2,5)+(1PE2,5)	2(1x2,5)+(1PE2,5)	2(1x2,5)+(1PE2,5)
Portata (I _z)	[A]	19	19	19	19	19	19	19

TITOLO	COMMITTENTE	FILE	FOGLIO	SEGUE
QEP	SETT.RE EDIFICI PER LA CULTURA	QEP00306	6	12
QUADRO ELETTRICO PRINCIPALE	P.za CORPUS DOMINI 17/E	ELAB.	CONTR.	APPR.
	TORINO	DISEGNO		
		01		

UFF. IMPIANTI, SETT. RE EDIFICI PER LA CULTURA - TUTTI I DIRITTI RISERVATI



DAL FG 7 Dati barratura: 400/230V - 50Hz - I_k = 7,953 kA - I_d: 1 A



Sigla:	
Alimentazione:	
I _{cc} Max [kA]:	7,953
Tens. Nomin. di impiego [V]:	400
Tens. Nomin. di isolam. [V]:	
Frequenza [Hz]:	50
Corrente ammissib. 1 s [kA]:	
Grado di protezione IP:	---
Codice:	

Sigla utenza		ILL-E1	FM-SOC.P1	ILL.E2				
Descrizione		CORPI ILLUMINANTI AUTOLIM. D'EMERG.	ALIMENTAZIONE SOCCORITORI P1	CORPI ILLUMINANTI AUTOL. EMERG.				
POTENZA CONTEMPORANEA	[kW]	0,9	0,9	0,9				
CORRENTE (I _b)	[A]	4,33	4,33	4,33				
CosFi		0,9	0,9	0,9				
COEFF. DI CONTEMPORANEITA'	[%]	100	100	100				
SCHEMA FUNZIONALE								
PROTEZIONE	MARCA							
	MODELLO							
	Esecuzione							
	TIPO							
	I _n	[A]	---/10	---/16	---/10			
I _m	[A]	---/100	---/160	---/100				
P.d.I.	[kA]	6	6	6				
I differenziale	[A]	0,03 - AC	0,03 - AC	0,03 - AC				
DISTRIBUZIONE		Monofase L2+N	Monofase L3+N	Monofase L1+N				
CADUTA DI TENSIONE %		1,48	1,48	1,48				
RELE' TERMICO								
VOLTMETRO / AMPEROMETRO								
LINEA	Sigla	N07 V-K	N07 V-K	N07 V-K				
	Lunghezza	[m]	10	10	10			
	POSA		115/2U_3/30/0,8	115/2U_3/30/0,8	115/2U_3/30/0,8			
	Sezione	[mmq]	2(1x2,5)+(1PE2,5)	2(1x2,5)+(1PE2,5)	2(1x2,5)+(1PE2,5)			
Portata (I _z)	[A]	19	19	19				

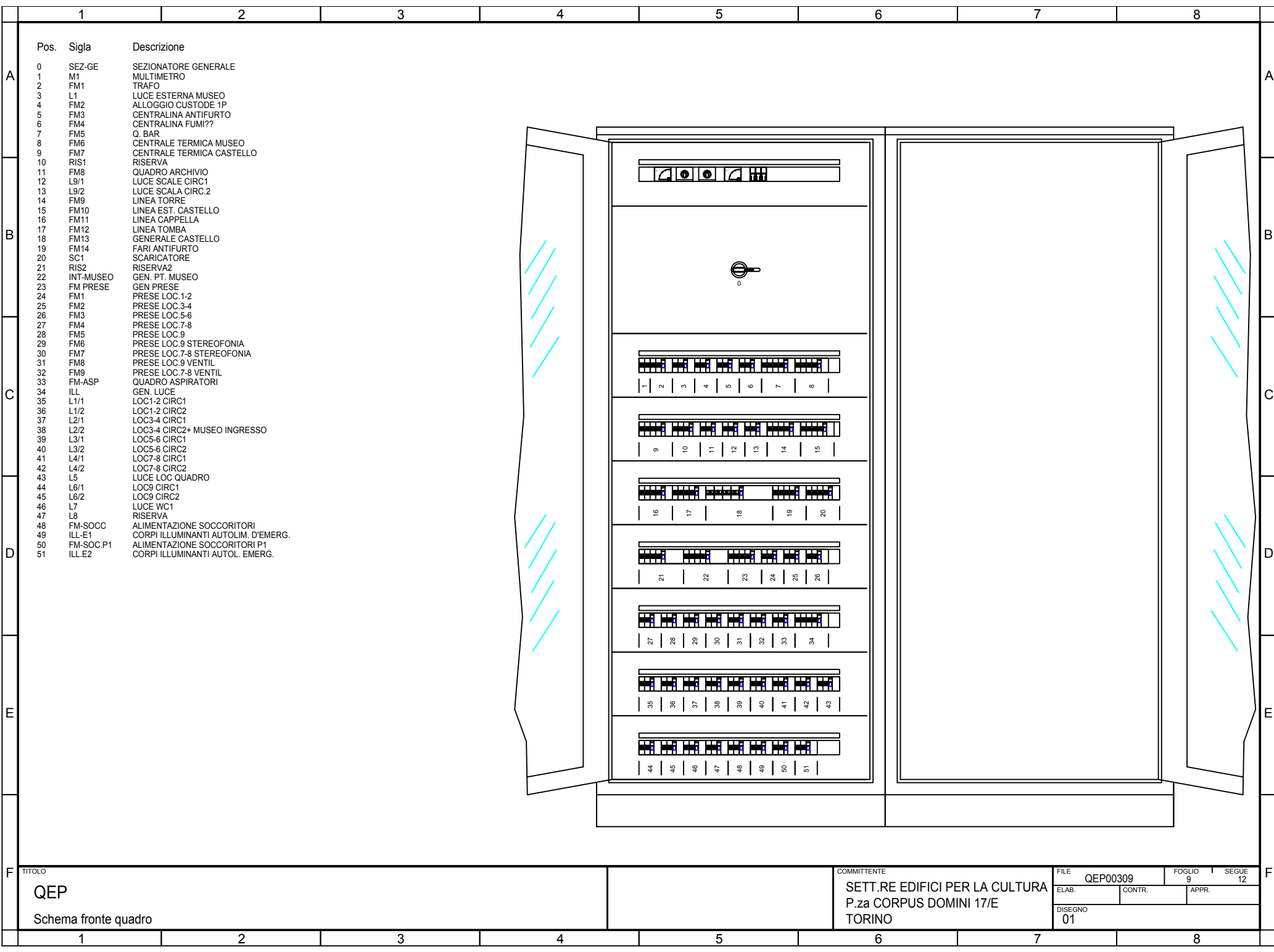
TITOLO
QEP
QUADRO ELETTRICO PRINCIPALE

COMMITTENTE
SETT.RE EDIFICI PER LA CULTURA
P.za CORPUS DOMINI 17/E
TORINO

FILE	QEP00308	FOGLIO	8	SEGUE	12
ELAB.		CONTR.		APPR.	
DISEGNO	01				

UFF. IMPIANTI, SETT. RE EDIFICI PER LA CULTURA - TUTTI I DIRITTI RISERVATI

UFF. IMPIANTI, SETT. RE EDIFICI PER LA CULTURA - TUTTI I DIRITTI RISERVATI



F	TITOLO	COMMITTENTE	FILE	FOGLIO	SEGUE
	QEP	SETT.RE EDIFICI PER LA CULTURA	QEP00309	9	12
	Schema fronte quadro	P.za CORPUS DOMINI 17/E TORINO	ELAB.	CONTR.	APPR.
			DISEGNO		
			01		

UFF. IMPIANTI, SETT. RE EDIFICI PER LA CULTURA - TUTTI I DIRITTI RISERVATI

1		2		3		4		5		6		7		8									
Sistema di distribuzione: TT				Resistenza di terra [ohm]: 10				C.d.t. % Max ammessa: 4				Icc di barratura [kA]: 7,953				Tensione [V]: 400							
Dati circuito				Dati apparecchiatura				Corto circuito								Sovraccarico				Test			
C.d.t. % con Ib < C.d.t. Max				Icc MAX < P.d.I.				I²t < K²S²								Ib < In < Iz					Ib < 1.45Iz		
								FASE		NEUTRO		PROTEZIONE											
SIGLA UTENZA	SEZIONE	L.	C.d.t. % con Ib	Tipo	Distribuzione	Id	P.d.I.	Icc MAX	I di Interv. Prot.	Igt fondo linea	I²t MAX inizio linea	K²S²	I²t MAX inizio linea	K²S²	I²t MAX inizio linea	K²S²	Ib	In	Iz	If	1.45Iz	Esito	
	[mm²]	[m]	[%]			[A]	[kA]	[kA]	[A]	[A]	[A²s]	[A²s]	[A²s]	[A²s]	[A²s]	[A²s]	[A]	[A]	[A]	[A]	[A]	Si/No	
SEZ-GE		---	1,12	T4D 250 F F	Quadripolare	---	---	7,95	1	4,99	---	---	---	---	---	---	173	250	---	300	---	SI	
M1	2(1x1,5)+(1PE1,5)	2	1,12	E931N/20 8.5x31.5	Monofase L3+N	---	50	3,5	1	4,97	540	29756	540	29756	0	46010	0	10	14	19	20	SI	
FM1	2(1x2,5)+(1PE2,5)	5	1,26	C40a Vigi AC	Monofase L1+N	0,03	6	3,5	0,03	4,96	1764	82656	1764	82656	0	127806	2,165	6	16	7,8	23	SI	
L1	2(1x2,5)+(1PE2,5)	5	1,22	DS941 AC	Monofase L2+N	0,03	6	3,5	0,03	4,96	3108	82656	3108	82656	0	127806	2,165	10	19	13	28	SI	
FM2	2(1x2,5)+(1PE2,5)	5	1,21	DS941 AC	Monofase L1+N	0,03	6	3,5	0,03	4,96	4203	82656	4203	82656	0	127806	2,165	16	19	21	28	SI	
FM3	2(1x1,5)+(1PE1,5)	5	1,26	DS941 AC	Monofase L1+N	0,03	6	3,5	0,03	4,94	3108	29756	3108	29756	0	46010	2,165	10	14	13	20	SI	
FM4	2(1x1,5)+(1PE1,5)	5	1,29	DS941 AC	Monofase L2+N	0,03	6	3,5	0,03	4,94	3108	29756	3108	29756	0	46010	2,598	10	14	13	20	SI	
FM5	4(1x2,5)+(1PE2,5)	5	1,17	DS204	Quadripolare	0,3	10	7,91	0,3	4,96	17393	82656	6719	82656	0	127806	2,887	16	17	21	24	SI	
FM6	4(1x6)+(1PE6)	5	1,16	S204+DDA204 AC	Quadripolare	0,3	10	7,91	0,3	4,97	23466	476100	8821	476100	0	736164	4,33	25	29	33	42	SI	
FM7	4(1x6)+(1PE6)	5	1,16	S204+DDA204 AC	Quadripolare	0,3	10	7,91	0,3	4,97	23466	476100	8821	476100	0	736164	4,33	25	29	33	42	SI	
RIS1	3(1x6)+(1PE6)	5	1,16	S203+DDA203 AC	Tripolare	0,03	10	7,91	0,03	4,97	23124	476100	---	---	0	736164	4,33	25	29	33	42	SI	
FM8	2(1x2,5)+(1PE2,5)	10	1,44	DS941 AC	Monofase L3+N	0,03	6	3,5	0,03	4,93	3108	82656	3108	82656	0	127806	4,33	10	19	13	28	SI	
L9/1	2(1x2,5)+(1PE2,5)	10	1,44	DS941 AC	Monofase L1+N	0,03	6	3,5	0,03	4,93	3108	82656	3108	82656	0	127806	4,33	10	19	13	28	SI	
L9/2	2(1x2,5)+(1PE2,5)	10	1,44	DS941 AC	Monofase L2+N	0,03	6	3,5	0,03	4,93	3108	82656	3108	82656	0	127806	4,33	10	19	13	28	SI	
FM9	1(4x6)+(1PE6)	80	1,87	S204+DDA204 AC	Quadripolare	0,3	10	7,91	0,3	4,81	23466	736164	8821	736164	0	736164	7,217	25	30	33	44	SI	
FM10	1(4x6)+(1PE6)	100	2,06	S204+DDA204 AC	Quadripolare	0,3	10	7,91	0,3	4,77	23466	736164	8821	736164	0	736164	7,217	25	30	33	44	SI	
FM11	1(4x6)+(1PE6)	60	1,69	S204+DDA204 AC	Quadripolare	0,3	10	7,91	0,3	4,85	23466	736164	8821	736164	0	736164	7,217	25	30	33	44	SI	
FM12	1(4x6)+(1PE6)	50	1,6	S204+DDA204 AC	Quadripolare	0,03	10	7,91	0,03	4,87	23466	736164	8821	736164	0	736164	7,217	25	30	33	44	SI	
TITOLO											COMMITTENTE					FILE				FOGLIO		SEGUE	
QEP											SETT.RE EDIFICI PER LA CULTURA					P.zza CORPUS DOMINI 17/E				10		12	
Tabella Verifiche											TORINO					ELAB.				CONTR.		APPR.	
																DISEGNO				01			

1

2

3

4

5

6

7

8

UFF. IMPIANTI, SETT. RE EDIFICI PER LA CULTURA - TUTTI I DIRITTI RISERVATI

1		2		3		4		5		6		7		8								
Sistema di distribuzione: TT				Resistenza di terra [ohm]: 10				C.d.t. % Max ammessa: 4				Icc di barratura [kA]: 7,953				Tensione [V]: 400						
Dati circuito				Dati apparecchiatura				Corto circuito								Sovraccarico				Test		
C.d.t. % con Ib < C.d.t. Max				Icc MAX < P.d.I.				I²t < K²S²								Ib < In < Iz					If < 1.45Iz	
FASE		NEUTRO		PROTEZIONE		Ib		In		Iz		If		1.45Iz		Esito						
SIGLA UTENZA	SEZIONE	L.	C.d.t. % con Ib	Tipo	Distribuzione	Id	P.d.I.	Icc MAX	I di Interv. Prot.	Igt fondo linea	I²t MAX inizio linea	K²S²	I²t MAX inizio linea	K²S²	I²t MAX inizio linea	K²S²	Ib	In	Iz	If	1.45Iz	Esito
	[mm²]	[m]	[%]			[A]	[kA]	[kA]	[A]	[A]	[A²s]	[A²s]	[A²s]	[A²s]	[A²s]	[A²s]	[A]	[A]	[A]	[A]	[A]	Si/No
FM13	4(1x50)+(1PE25)	100	2,21	C120N+Vigi AC	Quadripolare	0,03	10	7,91	0,03	4,93	88694	51122500	42798	51122500	0	19360000	58	100	100	130	146	SI
FM14	4(1x4)+(1PE4)	50	1,82	S204+DDA204 AC	Quadripolare	0,03	10	7,91	0,03	4,82	19577	211600	7757	211600	0	327184	7,217	20	22	26	32	SI
SC1	4(1x1,5)+(1PE1,5)	2	1,13	S204+DDA204 AC	Quadripolare	0,03	10	7,91	0,03	4,97	11068	29756	4333	29756	0	46010	0,144	10	12	13	18	SI
RIS2	4(1x16)+(1PE16)	5	1,15	S204+DDA204 AC	Quadripolare	0,03	10	7,91	0,03	4,98	45995	3385600	16578	3385600	0	5234944	7,217	50	54	65	79	SI
INT-MUSEO		---	1,16	S204+DDA204 AC	Quadripolare	0,03	10	7,91	0,03	4,99	---	---	---	---	---	---	52	63	---	82	---	SI
FM PRESE		---	1,22	S204+DDA204 AC	Quadripolare	0,03	10	7,63	0,03	4,99	---	---	---	---	---	---	24	25	---	33	---	SI
FM1	2(1x2,5)+(1PE2,5)	20	2,94	S201 Na L+DDA202 AC	Monofase L3+N	0,03	6	3,01	0,03	4,88	5428	82656	5428	82656	0	127806	13	16	19	21	28	SI
FM2	2(1x2,5)+(1PE2,5)	20	2,94	S201 Na L+DDA202 AC	Monofase L1+N	0,03	6	3,01	0,03	4,88	5428	82656	5428	82656	0	127806	13	16	19	21	28	SI
FM3	2(1x2,5)+(1PE2,5)	20	2,99	DS941 AC	Monofase L2+N	0,3	6	3,01	0,03	4,88	3453	82656	3453	82656	0	127806	13	16	19	21	28	SI
FM4	2(1x2,5)+(1PE2,5)	20	2,94	S201 Na L+DDA202 AC	Monofase L3+N	0,03	6	3,01	0,03	4,88	5428	82656	5428	82656	0	127806	13	16	19	21	28	SI
FM5	2(1x2,5)+(1PE2,5)	20	2,94	S201 Na L+DDA202 AC	Monofase L1+N	0,03	6	3,01	0,03	4,88	5428	82656	5428	82656	0	127806	13	16	19	21	28	SI
FM6	2(1x2,5)+(1PE2,5)	20	2,94	S201 Na L+DDA202 AC	Monofase L2+N	0,03	6	3,01	0,03	4,88	5428	82656	5428	82656	0	127806	13	16	19	21	28	SI
FM7	2(1x2,5)+(1PE2,5)	20	2,94	S201 Na L+DDA202 AC	Monofase L3+N	0,03	6	3,01	0,03	4,88	5428	82656	5428	82656	0	127806	13	16	19	21	28	SI
FM8	2(1x2,5)+(1PE2,5)	20	2,94	S201 Na L+DDA202 AC	Monofase L1+N	0,03	6	3,01	0,03	4,88	5428	82656	5428	82656	0	127806	13	16	19	21	28	SI
FM9	2(1x2,5)+(1PE2,5)	20	2,94	S201 Na L+DDA202 AC	Monofase L2+N	0,03	6	3,01	0,03	4,88	5428	82656	5428	82656	0	127806	13	16	19	21	28	SI
FM-ASP	2(1x2,5)+(1PE2,5)	20	2,93	DS941 AC	Monofase L3+N	0,03	6	3,39	0,03	4,88	4024	82656	4024	82656	0	127806	13	16	19	21	28	SI
ILL		---	1,2	S204+DDA204 A AP	Quadripolare	0,03	10	7,63	0,03	4,99	---	---	---	---	---	---	16	16	---	21	---	SI
L1/1	2(1x2,5)+(1PE2,5)	20	1,78	DS941 AC	Monofase L1+N	0,03	6	2,94	0,03	4,88	2550	82656	2550	82656	0	127806	4,33	10	19	13	28	SI

TITOLO QEP Tabella Verifiche										COMMITTENTE SETT.RE EDIFICI PER LA CULTURA P.za CORPUS DOMINI 17/E TORINO										FILE QEP00311		FOGLIO 11	SEGUE 12
																				ELAB.	CONTR.	APPR.	
																				DISEGNO 01			

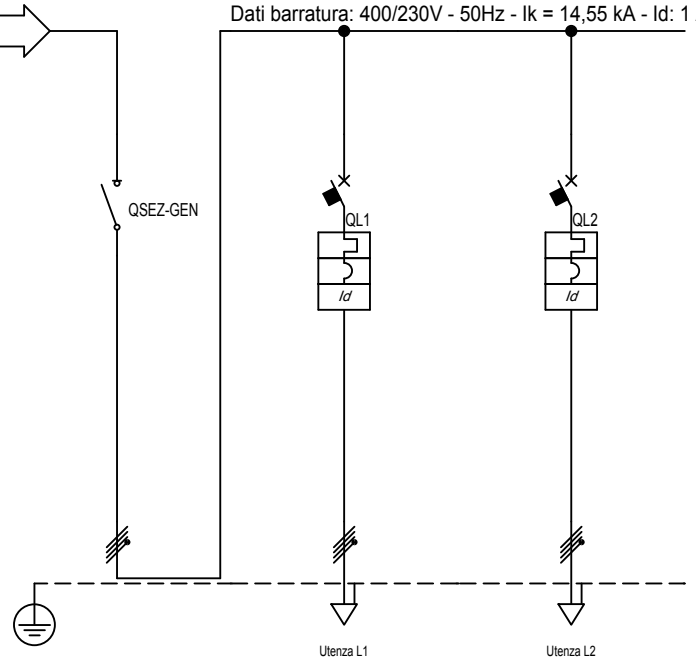
UFF. IMPIANTI, SETT. RE EDIFICI PER LA CULTURA - TUTTI I DIRITTI RISERVATI

1		2		3		4		5		6		7		8														
Sistema di distribuzione: TT				Resistenza di terra [ohm]: 10				C.d.t. % Max ammessa: 4				Icc di barratura [kA]: 7,953				Tensione [V]: 400												
Dati circuito				Dati apparecchiatura				Corto circuito								Sovraccarico				Test								
C.d.t. % con Ib < C.d.t. Max				Icc MAX < P.d.I.				I²t < K²S²								Ib < In < Iz					If < 1.45Iz							
FASE		NEUTRO		PROTEZIONE		I²t MAX inizio linea		K²S²		I²t MAX inizio linea		K²S²		I²t MAX inizio linea		K²S²		Ib			In		Iz		If		1.45Iz	
SIGLA UTENZA	SEZIONE	L.	C.d.t. % con Ib	Tipo	Distribuzione	Id	P.d.I.	Icc MAX	I di Interv. Prot.	Igt fondo linea	I²t MAX inizio linea	K²S²	I²t MAX inizio linea	K²S²	I²t MAX inizio linea	K²S²	Ib	In	Iz	If	1.45Iz	Esito						
	[mm²]	[m]	[%]			[A]	[kA]	[kA]	[A]	[A]	[A²s]	[A²s]	[A²s]	[A²s]	[A²s]	[A²s]	[A]	[A]	[A]	[A]	[A]	[A]	Si/No					
L1/2	2(1x2,5)+(1PE2,5)	20	1,78	DS941 AC	Monofase L2+N	0,03	6	2,94	0,03	4,88	2550	82656	2550	82656	0	127806	4,33	10	19	13	28	SI						
L2/1	2(1x2,5)+(1PE2,5)	20	1,78	DS941 AC	Monofase L1+N	0,03	6	2,94	0,03	4,88	2550	82656	2550	82656	0	127806	4,33	10	19	13	28	SI						
L2/2	2(1x2,5)+(1PE2,5)	20	1,78	DS941 AC	Monofase L2+N	0,03	6	2,94	0,03	4,88	2550	82656	2550	82656	0	127806	4,33	10	19	13	28	SI						
L3/1	2(1x2,5)+(1PE2,5)	20	1,78	DS941 AC	Monofase L1+N	0,03	6	2,94	0,03	4,88	2550	82656	2550	82656	0	127806	4,33	10	19	13	28	SI						
L3/2	2(1x2,5)+(1PE2,5)	20	1,78	DS941 AC	Monofase L2+N	0,03	6	2,94	0,03	4,88	2550	82656	2550	82656	0	127806	4,33	10	19	13	28	SI						
L4/1	2(1x2,5)+(1PE2,5)	20	1,78	DS941 AC	Monofase L3+N	0,03	6	2,94	0,03	4,88	2550	82656	2550	82656	0	127806	4,33	10	19	13	28	SI						
L4/2	2(1x2,5)+(1PE2,5)	20	1,78	DS941 AC	Monofase L1+N	0,03	6	2,94	0,03	4,88	2550	82656	2550	82656	0	127806	4,33	10	19	13	28	SI						
L5	2(1x2,5)+(1PE2,5)	20	1,78	DS941 AC	Monofase L2+N	0,03	6	2,94	0,03	4,88	2550	82656	2550	82656	0	127806	4,33	10	19	13	28	SI						
L6/1	2(1x2,5)+(1PE2,5)	20	1,78	DS941 AC	Monofase L3+N	0,03	6	2,94	0,03	4,88	2550	82656	2550	82656	0	127806	4,33	10	19	13	28	SI						
L6/2	2(1x2,5)+(1PE2,5)	20	1,78	DS941 AC	Monofase L1+N	0,03	6	2,94	0,03	4,88	2550	82656	2550	82656	0	127806	4,33	10	19	13	28	SI						
L7	2(1x2,5)+(1PE2,5)	20	1,78	DS941 AC	Monofase L2+N	0,03	6	2,94	0,03	4,88	2550	82656	2550	82656	0	127806	4,33	10	19	13	28	SI						
L8	2(1x2,5)+(1PE2,5)	20	1,78	DS941 AC	Monofase L3+N	0,03	6	2,94	0,03	4,88	2550	82656	2550	82656	0	127806	4,33	10	19	13	28	SI						
FM-SOCC	2(1x2,5)+(1PE2,5)	10	1,46	DS941 AC	Monofase L3+N	0,03	6	3,39	0,03	4,93	4024	82656	4024	82656	0	127806	4,33	16	19	21	28	SI						
ILL-E1	2(1x2,5)+(1PE2,5)	10	1,48	DS941 AC	Monofase L2+N	0,03	6	3,39	0,03	4,93	2990	82656	2990	82656	0	127806	4,33	10	19	13	28	SI						
FM-SOC.P1	2(1x2,5)+(1PE2,5)	10	1,46	DS941 AC	Monofase L3+N	0,03	6	3,39	0,03	4,93	4024	82656	4024	82656	0	127806	4,33	16	19	21	28	SI						
ILL.E2	2(1x2,5)+(1PE2,5)	10	1,48	DS941 AC	Monofase L1+N	0,03	6	3,39	0,03	4,93	2990	82656	2990	82656	0	127806	4,33	10	19	13	28	SI						
TITOLO QEP Tabella Verifiche										COMMITTENTE SETT.RE EDIFICI PER LA CULTURA P.za CORPUS DOMINI 17/E TORINO						FILE QEP00312 ELAB. CONTR. APPR.			FOGLIO 12 SEGUE 12									
DISEGNO 01																												

UFF. IMPIANTI, SETT. RE EDIFICI PER LA CULTURA - TUTTI I DIRITTI RISERVATI

Da Quadro:
Partenza:
Cavo [mm ²]:
Lunghezza [m]: 2
Frequenza [Hz]: 50
Tensione [V]: 400
Polarita': Quadripolare
Tipo morsetto:
Numerazione morsetto:

Dati barratura: 400/230V - 50Hz - I_k = 14,55 kA - I_d: 1 A



Sigla:
Alimentazione:
I _{cc} Max [kA]: 14,55
Tens. Nomin. di impiego [V]: 400
Tens. Nomin. di isolam. [V]:
Frequenza [Hz]: 50
Corrente ammissib. 1 s [kA]:
Grado di protezione IP: ---
Codice:

Sigla utenza		S1	L1	L2				
Descrizione		SEZ-LOC	LUCE LOCALE	EMERG. LOCALE				
POTENZA CONTEMPORANEA	[kW]	1,08	0,72	0,36				
CORRENTE (I _b)	[A]	1,732	1,155	0,577				
CosFi		0,9	0,9	0,9				
COEFF. DI CONTEMPORANEITA'	[%]	100	100	100				
SCHEMA FUNZIONALE								
PROTEZIONE	MARCA							
	MODELLO							
	Esecuzione							
	TIPO							
	I _n	[A]	---/---/25	---/---/10	---/---/10			
I _m	[A]	---/---/---	---/---/100	---/---/100				
P.d.I.	[kA]	---	15	15				
I differenziale	[A]	---	0,03 - AC	0,03 - AC				
DISTRIBUZIONE		Quadripolare	Quadripolare	Quadripolare				
CADUTA DI TENSIONE %		0,05	0,09	0,07				
RELE' TERMICO								
VOLTMETRO / AMPEROMETRO								
LINEA	Sigla	---	N07 V-K	N07 V-K				
	Lunghezza	[m]	---	5	5			
	POSA		---	115/2U_3/30/0,8	115/2U_3/30/0,8			
	Sezione	[mmq]	---	4(1x1,5)+(1PE1,5)	4(1x1,5)+(1PE1,5)			
Portata (I _z)	[A]	---	12	12				

TITOLO
QUADRO LOCALE CONT.

COMMITTENTE
**SETT.RE EDIFICI PER LA CULTURA
P.za CORPUS DOMINI 17/E
TORINO**

FILE	QLC00401	FOGLIO	1	SEGUE	2
ELAB.		CONTR.		APPR.	
DISEGNO					

UFF. IMPIANTI, SETT. RE EDIFICI PER LA CULTURA - TUTTI I DIRITTI RISERVATI

1		2		3		4		5		6		7		8								
Sistema di distribuzione: TT				Resistenza di terra [ohm]: 10				C.d.t. % Max ammessa: 4				Icc di barratura [kA]: 14,55				Tensione [V]: 400						
Dati circuito				Dati apparecchiatura				Corto circuito								Sovraccarico				Test		
C.d.t. % con Ib < C.d.t. Max				Icc MAX < P.d.I.				I²t < K²S²								Ib < In < Iz					If < 1.45Iz	
FASE		NEUTRO		PROTEZIONE																		
SIGLA UTENZA	SEZIONE	L.	C.d.t. % con Ib	Tipo	Distribuzione	Id	P.d.I.	Icc MAX	I di Interv. Prot.	Igt fondo linea	I²t MAX inizio linea	K²S²	I²t MAX inizio linea	K²S²	I²t MAX inizio linea	K²S²	Ib	In	Iz	If	1.45Iz	Esito
	[mm²]	[m]	[%]			[A]	[kA]	[kA]	[A]	[A]	[A²s]	[A²s]	[A²s]	[A²s]	[A²s]	[A²s]	[A]	[A]	[A]	[A]	[A]	Si/No
S1		---	0,05	OT-25A-E4	Quadripolare	---	---	14,55	1	5	---	---	---	---	---	---	1,732	250	---	300	---	SI
L1	4(1x1,5)+(1PE1,5)	5	0,09	S204 M+DDA204 AC	Quadripolare	0,03	15	14,09	0,03	4,96	11541	29756	4902	29756	0	46010	1,155	10	12	13	18	SI
L2	4(1x1,5)+(1PE1,5)	5	0,07	S204 M+DDA204 AC	Quadripolare	0,03	15	14,09	0,03	4,96	11541	29756	4902	29756	0	46010	0,577	10	12	13	18	SI

TITOLO QUADRO LOCALE CONT. Tabella Verifiche												COMMITTENTE SETT.RE EDIFICI PER LA CULTURA P.za CORPUS DOMINI 17/E TORINO						FILE QLC00402 FOGLIO 2 SEGUE 2 ELAB. CONTR. APPR. DISEGNO				
---	--	--	--	--	--	--	--	--	--	--	--	--	--	--	--	--	--	--	--	--	--	--