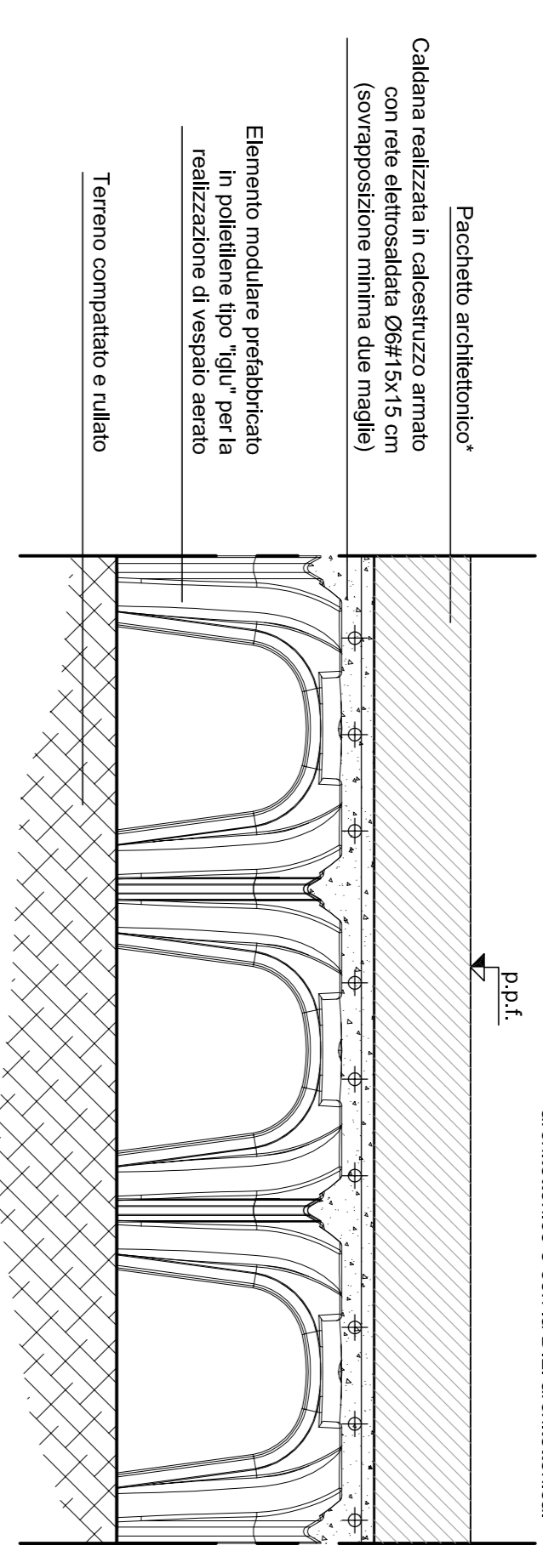


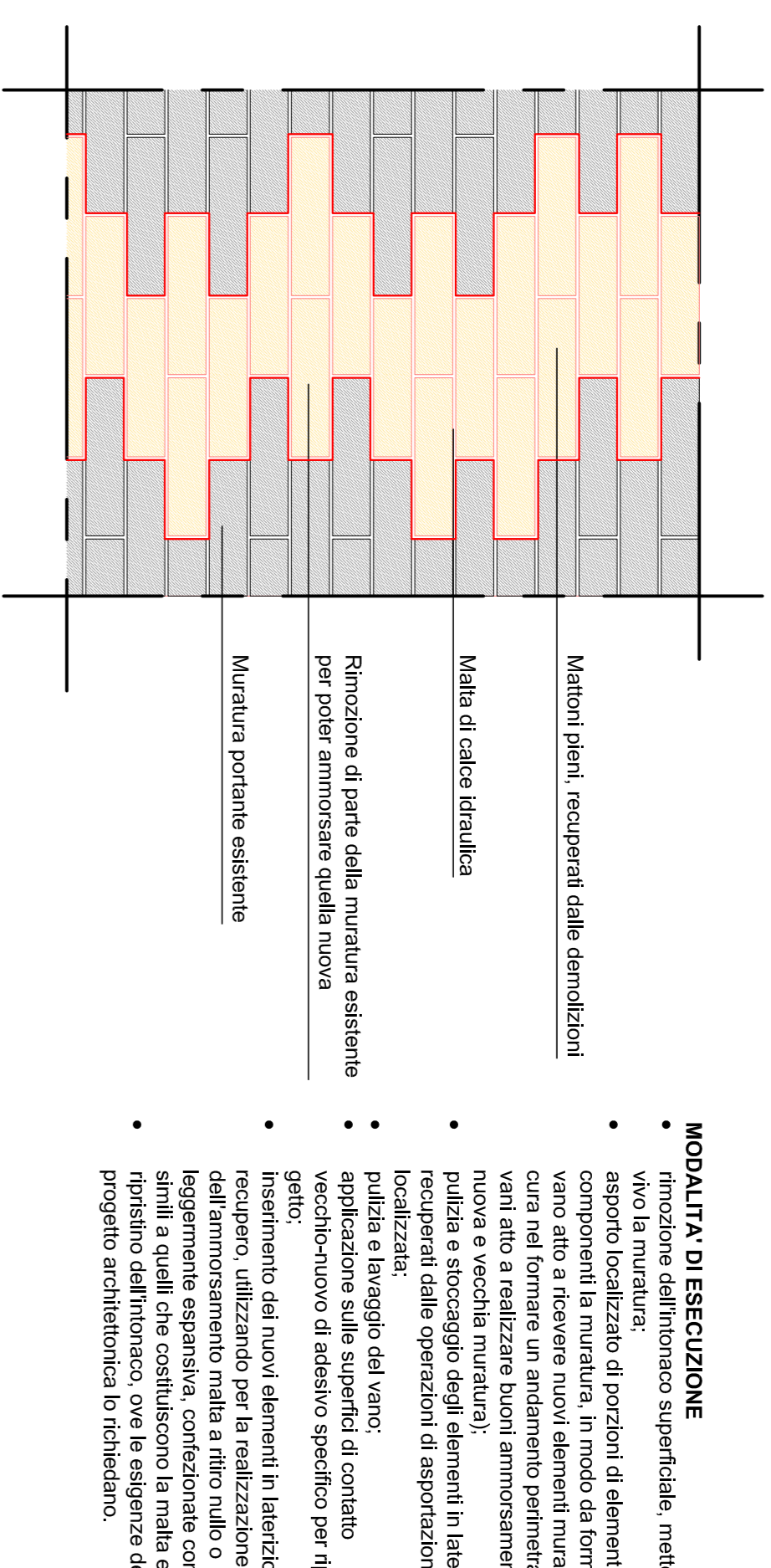
DETTAGLIO VESPASIO AERATO IN ELEMENTI MODULARI

Scala 1:10



DETTAGLIO CUCI - SCUCI

Scala 1:10

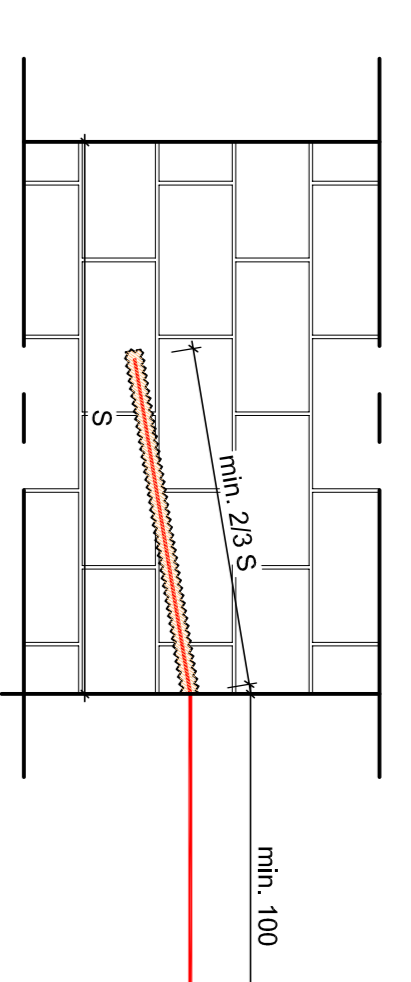


NOTA  
 Gli elementi di cava ed i vespasii aerati sono realizzati a spessore della D.T. per i passaggi di cunei, canali o spillati, che possono essere ripristinati.

- MODALITA' ESECUTIVA**
- ricezione dell'intonaco superalato, mantenta a
  - M.B. per garantire un'efficace ancoraggio delle
  - componenti in muratura, in modo da evitare un
  - cuneo di rottura e garantire un'aderenza perfetta del
  - vespasio aereo con la muratura esistente.
  - • • • •

DETTAGLIO SPILLATURE ALLE MURATURE PORTANTI

Scala 1:10



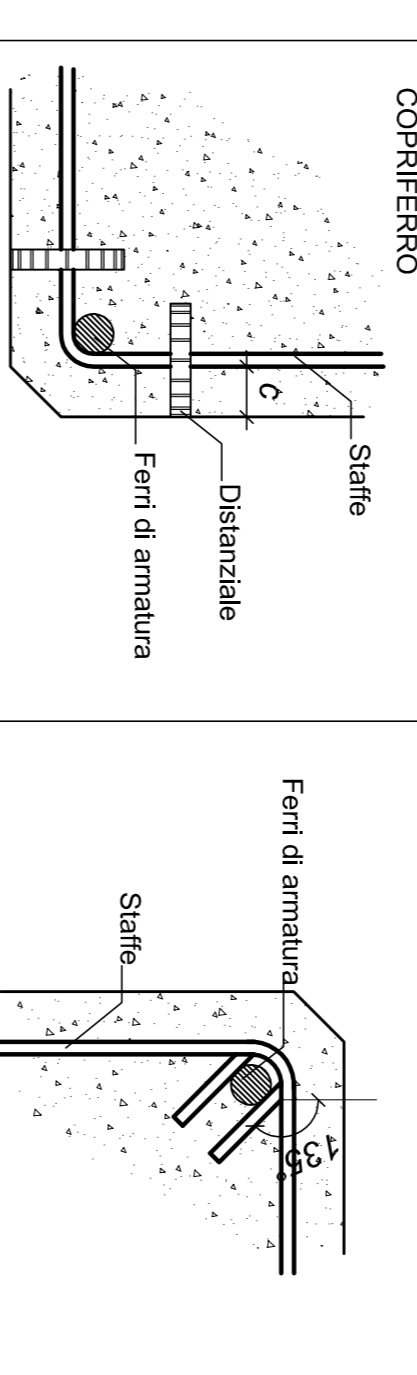
- MODALITA' ESECUTIVA SPILLATURA**
- • • • •

CARATTERISTICHE DEI MATERIALI

Calcestruzzo (ref. UNI EN 206)	Classe	R <sub>yk</sub>	A <sub>CT</sub> max.	D <sub>max</sub>	Codifica	C <sub>max</sub>
Struttura di fondazione	C25/30	160 MPa/cm <sup>2</sup>	0,40	25 mm	S4-CM	0,20
Struttura muraria	C25/30	160 MPa/cm <sup>2</sup>	0,40	25 mm	S4-CM	0,20

Legno (ref. UNI EN 1135)	Tipo	T <sub>90</sub>	M <sub>10</sub>	M <sub>5</sub>	M <sub>2</sub>
per il solaio	BALCO	2.400 MPa/cm <sup>2</sup>	2.500 MPa/cm <sup>2</sup>	2.500 MPa/cm <sup>2</sup>	2.500 MPa/cm <sup>2</sup>

Obiettivo	XC1/10	XC2/10	XC3/10	XC4/10	XC5/10	XC6/10	XC7/10	XC8/10	XC9/10	XC10/10
Fondazioni	XC1/10	XC2/10	XC3/10	XC4/10	XC5/10	XC6/10	XC7/10	XC8/10	XC9/10	XC10/10

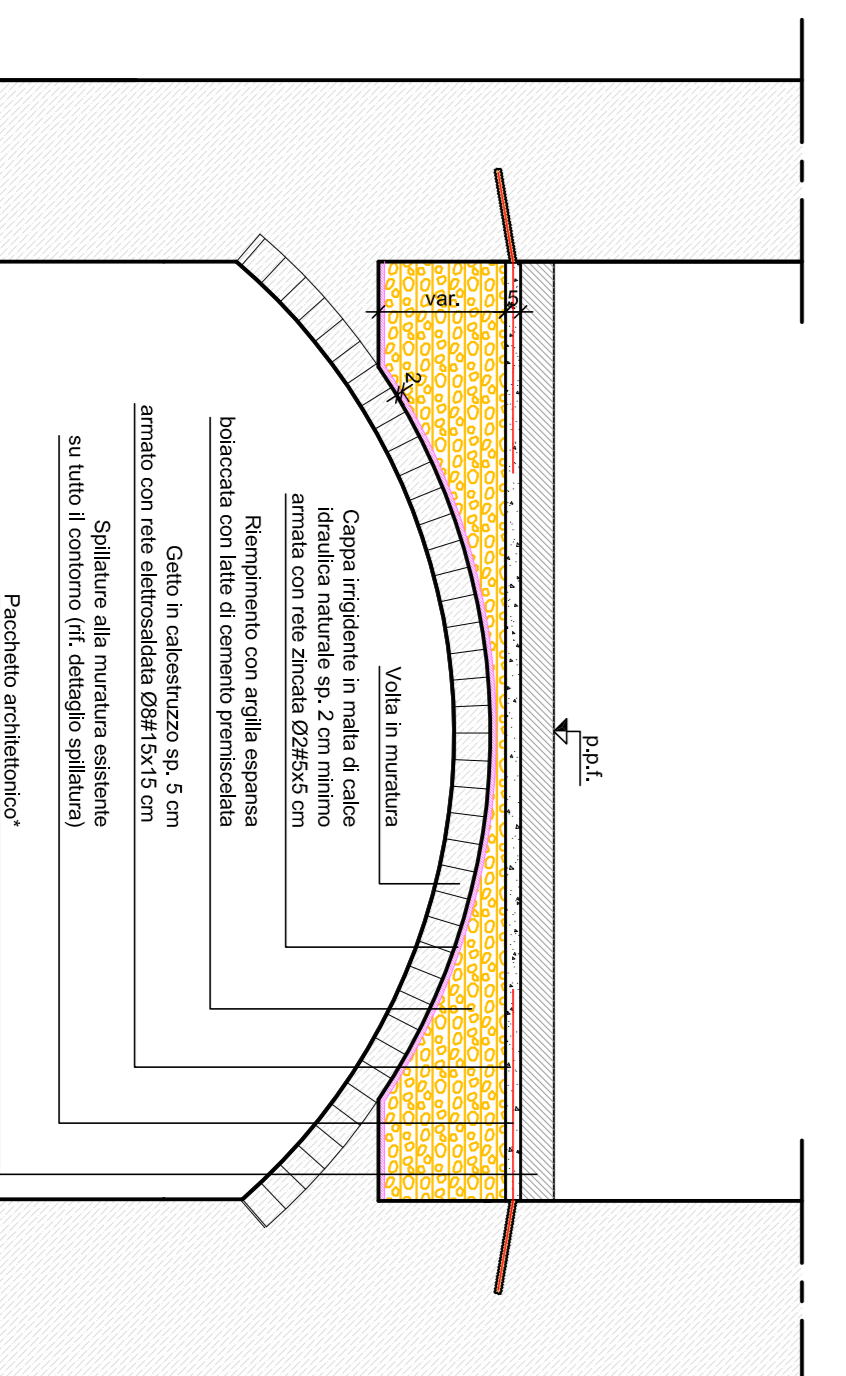
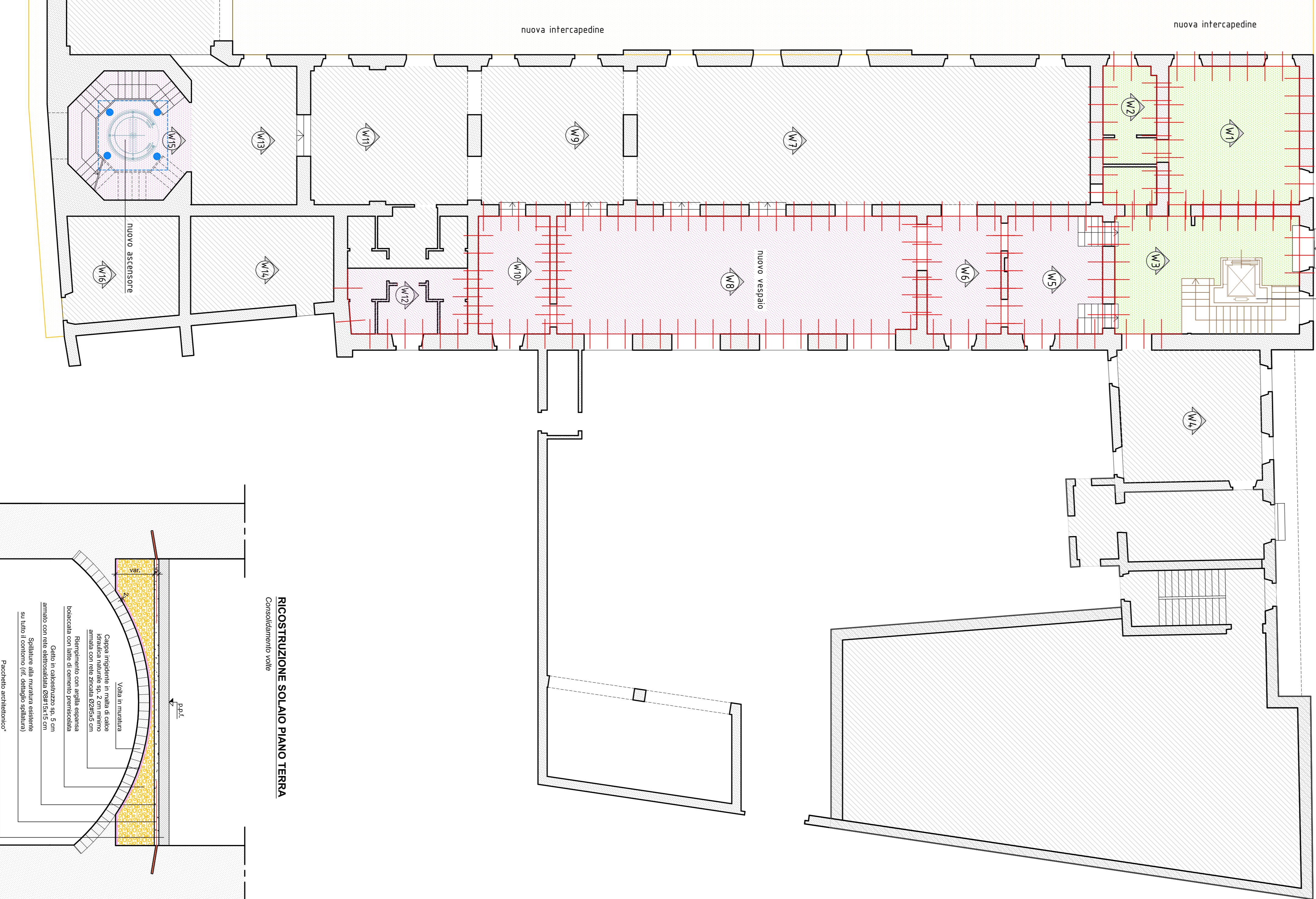
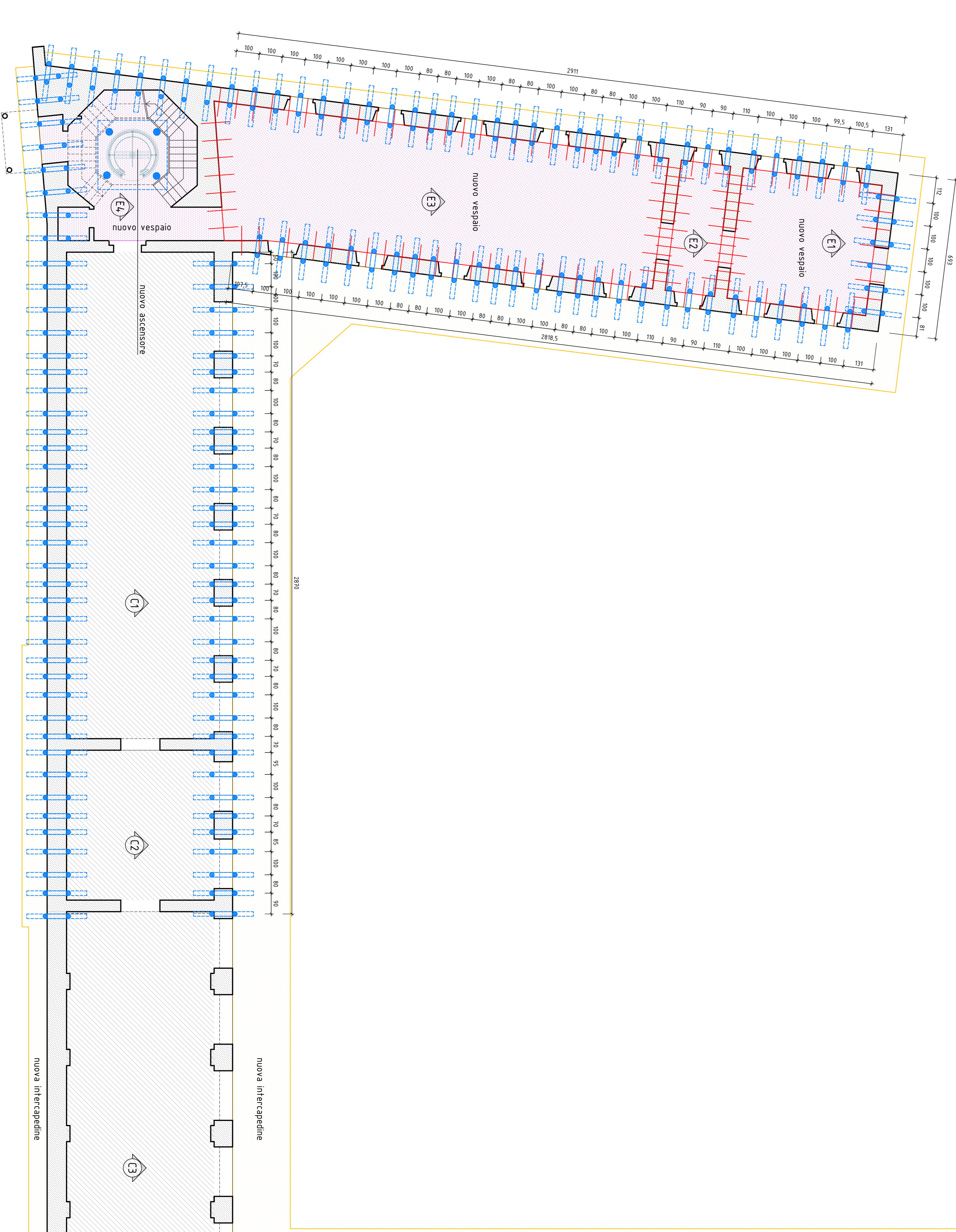


**PARTECOLARE INDEQUAZIONE CON SPILLO**

**DETTAGLIO ANCORAGGIO DELLE SPALLE**

MODALITA' ESECUTIVA DI CONSOLIDAMENTO O DELLE VOLTE

- demolizione della pavimentazione esistente sulla volta;
- • • • •



RICOSTRUZIONE SOLAIO PIANO TERRA

Consolidamento opere

PROGETTO DEFINITIVO

**RESTAURIO ED ADEGUAMENTO FUNZIONALE DI PARTE DEL COMPLESSO MONIMENTALE CAVOURIANO DI SANTEINA**

CITTA' DI TROIANO  
 Direzione Servizi Tecnici ed Edilizi per i Servizi Culturali-Sociali-Commerciali  
 SETTORE EDILIZIO PER LA CULTURA  
 Via S. Francesco 10 - 05031 Troiano (TR)

Responsabile Ufficio di Progettazione e Direzione del Settore  
 Arch. Roberto Soria

Progettisti opere architettoniche e di struttura  
 Arch. Angelo Toso  
 Arch. Cristina Velli

Progettista opere impiantistiche  
 Ing. Antonio Pini  
 Ing. Roberto Pini

Collaboratori opere architettoniche  
 Geom. Simona Sappi  
 Geom. Marcella Vercelli

Collaboratori opere impiantistiche  
 P.1. Mauro Cozza  
 P.1. Maurizio Cerasari

Progettista opere strutturali  
 Prof. Ing. Giuseppe Russo

Collaboratori opere del verde  
 Dott. Gianluigi Cirilli

Soggetto al progetto per gli aspetti strutturali e impiantistici  
 Sig. Maurizio Diagono  
 Sig. Francesco Meloni  
 Dott.ssa Carolina Thibung

**PROGETTO STRUTTURALE: PIANO TERRA**

Scala esecutoria 1:100  
 Scala tipo 1:10  
 Data 12/03/11  
 Autore (D.T.)  
 Disegnatore  
**ST1**