



RESTAURO ED ADEGUAMENTO FUNZIONALE DI PARTE DEL
 COMPLESSO MONUMENTALE CAVOURIANO DI SANTENA



PROGETTO DEFINITIVO

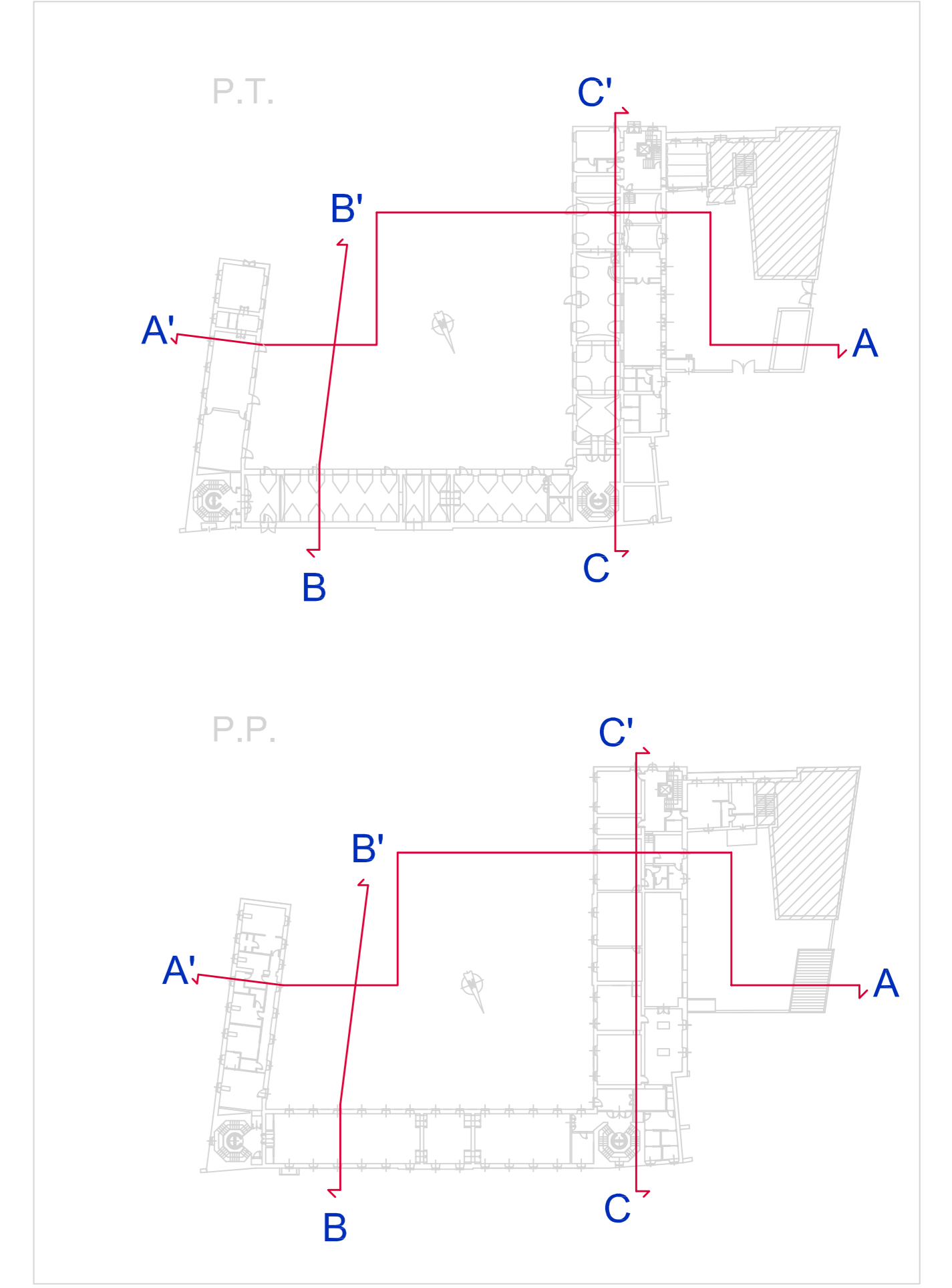
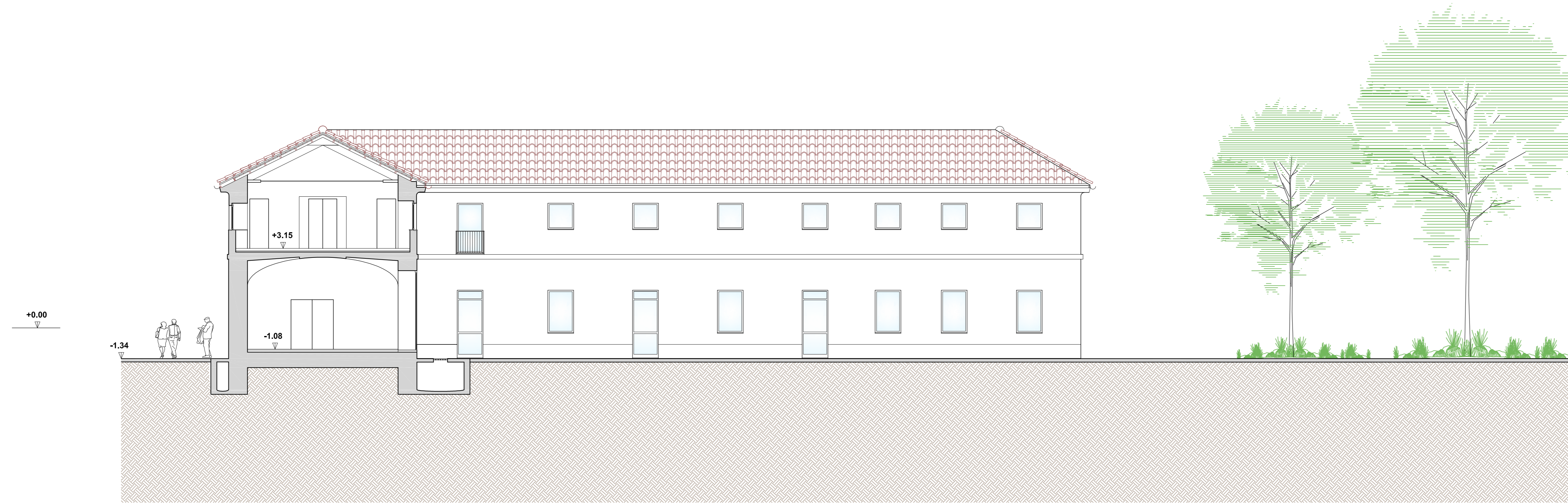
Responsabile Unico di Procedimento e Dirigente del Settore	Arch. Rosalba Stura
Progettisti opere architettoniche e di restauro	Ing. Flavio Aquilano Arch. Manuela Castellì Arch. Angela Fusco Arch. Cristina Volpi
Progettista opere impiantistiche	Ing. Alfonso Fama
Progettista opere della sicurezza	Dott. Gianni Chamberlardo
Collaboratori opere architettoniche	Geom. Romano Rago Geom. Emanuele Valcebbi
Collaboratori opere impiantistiche	P.I. Marco Gocca P.I. Francesco Ferrari P.I. Maurizio Genovese
Progettista opere strutturali	Prof. Ing. Giuseppe Pistone
Progettista opere del verde	Dott. Giannichele Cirilli
Collaboratori opere del verde	Sig. Maurizio D'Agostino Sig. Francesco Macchia
Supporto al progetto per gli aspetti storici e museografici	Dott.ssa Caterina Thellung

PROGETTO: EX SCUDERIE - SEZIONI A-A', B-B', C-C'

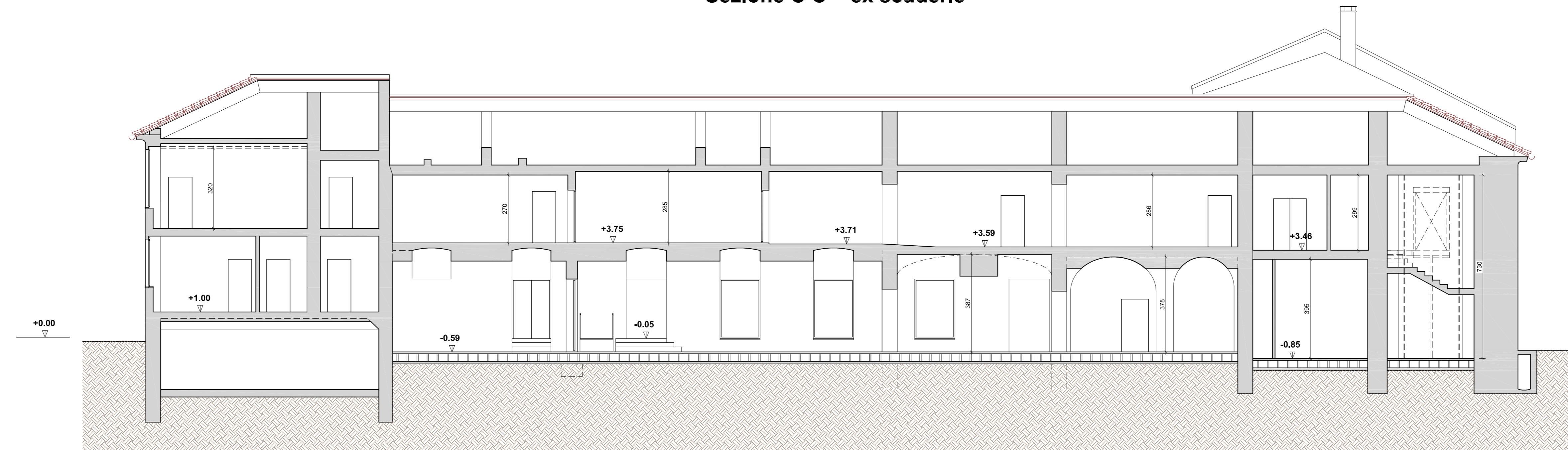
Scala elaborata	Scala plot	Emissione	Revisione	Disegnatore	PA4
1:100	1:10	Aprile 2011	Ottobre 2011		



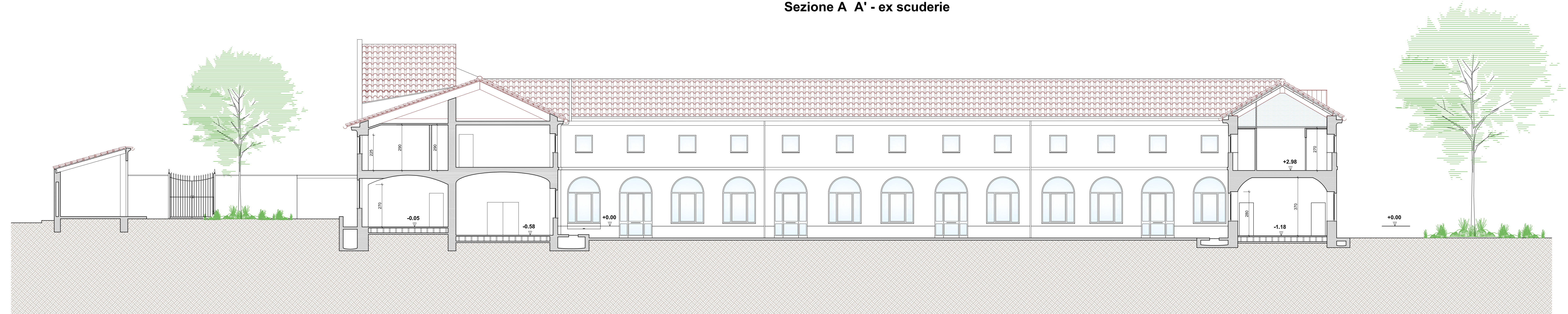
Sezione B B' - ex scuderie



Sezione C C' - ex scuderie



Sezione A A' - ex scuderie



N.B.
 Si evidenzia che tutte le quote altimetriche e planimetriche devono essere verificate sul posto.

Locali da
 controsoffittare

