



RESTAURO ED ADEGUAMENTO FUNZIONALE DI PARTE DEL
 COMPLESSO MONUMENTALE CAVOURIANO DI SANTENA

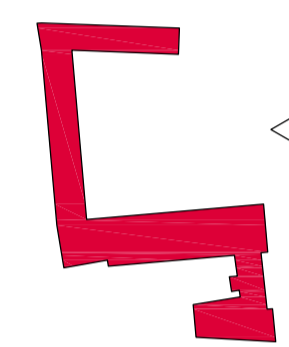


PROGETTO DEFINITIVO

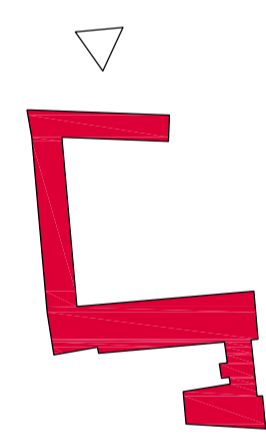
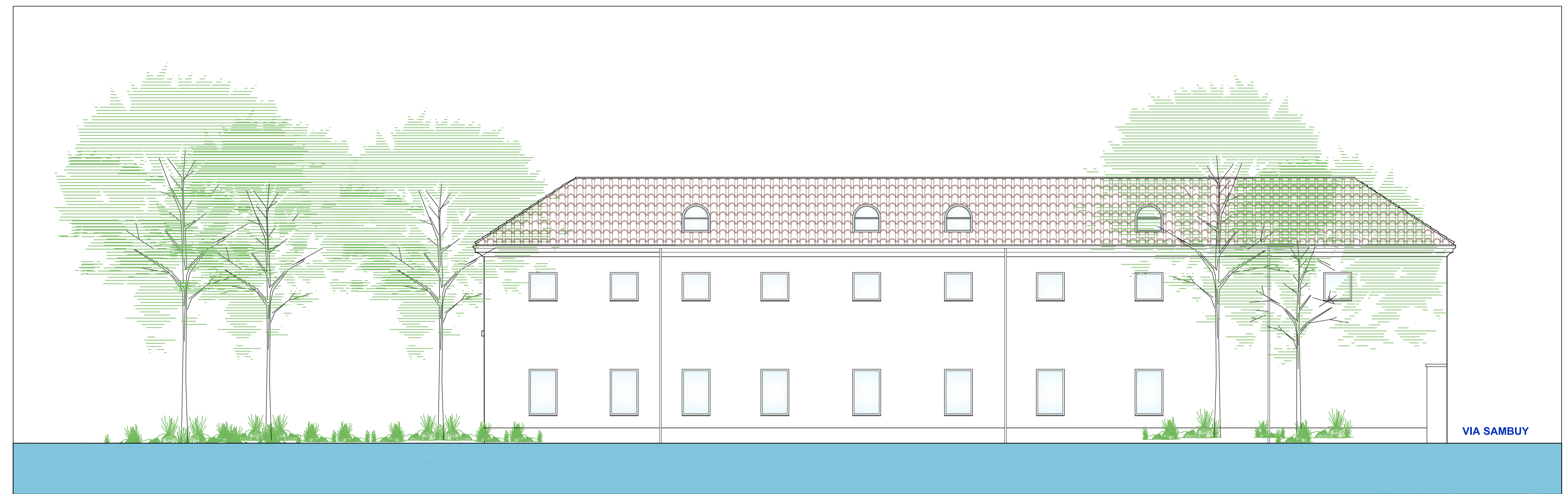
Responsabile Unico di Procedimento e Dirigente del Settore	Arch. Rosalba Stura
Progettisti opere architettoniche e di restauro	Inq. Flavio Aquilino Arch. Manuela Caselli Arch. Angela Fusco Arch. Cristina Volpi
Progettista opere impiantistiche	Inq. Alfonso Fama
Progettista opere della sicurezza	Dott. Gianni Chamberlano
Collaboratori opere architettoniche	Geom. Romano Rago Geom. Manuele Valcelli
Collaboratori opere impiantistiche	P.E. Marco Cocca P.E. Francesco Ferrari P.E. Maurizio Genovesi
Progettista opere strutturali	Prof. Ing. Giuseppe Pistone
Progettista opere del verde	Dott. Gasimichele Cirulli
Collaboratori opere del verde	Slg. Maurizio D'Agostino Slg. Francesco Macchia
Supporto al progetto per gli aspetti storici e museografici	Dott.ssa Caterina Thellung

PROGETTO: EX SCUDERIE - PROSPETTI

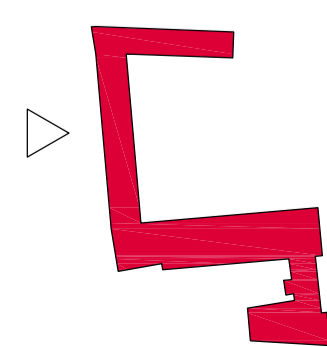
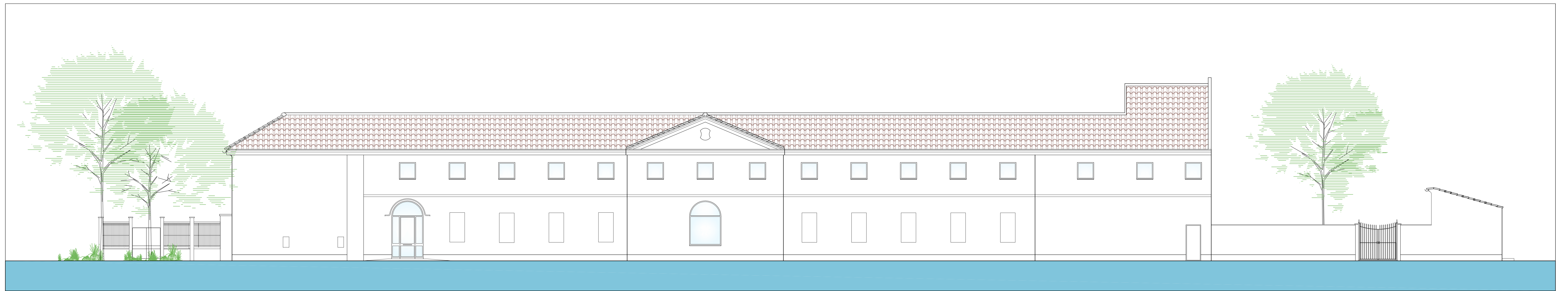
Scala elaborato	Scala plot	Emissione	Revisione	Disegnatore	PA3
1:100	1:10	Aprile 2011	Ottobre 2011		



Prospetto manica nord centrale, lato giardino interno



Prospetto manica est, lato parco



Prospetto manica nord centrale, lato Via Sambuy

N.B.
 Si evidenzia che tutte le quote altimetriche e planimetriche devono essere verificate sul posto.

