



RESTAURO ED ADEGUAMENTO FUNZIONALE DI PARTE DEL
 COMPLESSO MONUMENTALE CAVOURIANO DI SANTENA



PROGETTO DEFINITIVO

Responsabile Unico di Procedimento e Dirigente del Settore	Arch. Rosalba Stura
Progettisti opere architettoniche e di restauro	Ing. Flavio Aquilano Arch. Manuela Castelli Arch. Angela Fusco Arch. Cristina Volpi
Progettista opere impiantistiche	Ing. Alfonso Famà
Progettista opere della sicurezza	Dott. Gianni Chamberlardo
Collaboratori opere architettoniche	Geom. Romano Rago Geom. Manuele Valcelli
Collaboratori opere impiantistiche	P.L. Marco Cozza P.L. Francesco Ferrari P.L. Maurizio Genovese
Progettista opere strutturali	Prof. Ing. Giuseppe Pistone
Progettista opere del verde	Dott. Giannichele Cirulli
Collaboratori opere del verde	Sig. Maurizio D'Agostino Sig. Francesco Macchia
Supporto al progetto per gli aspetti storici e museografici	Dott.ssa Caterina Thellung

PROGETTO: EX SCUDERIE - PIANTA PIANO TERRA

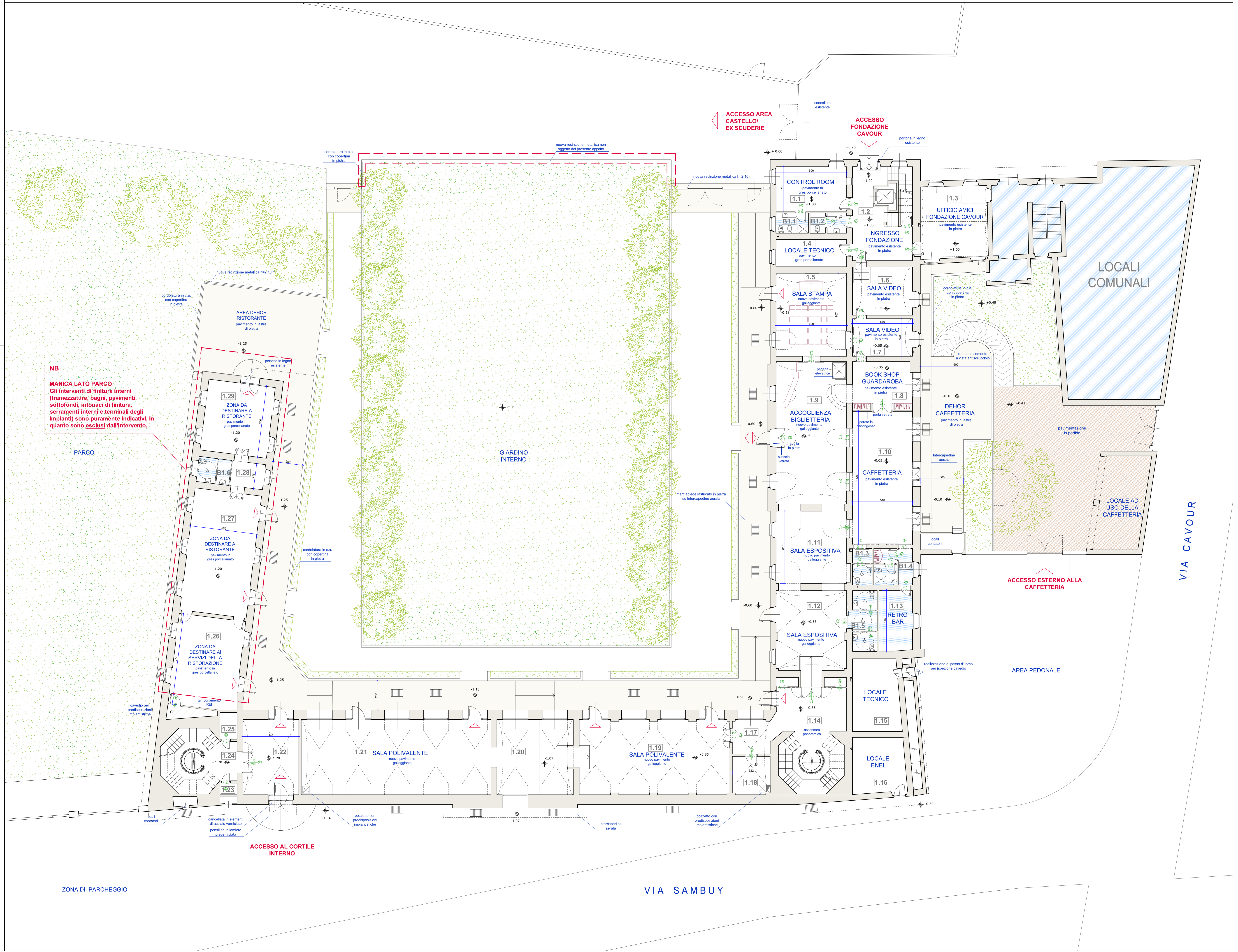
Scala elaborato	Scala plot	Emissione	Revisione	Disegnatore	PA1
1:100	1:10	Aprile 2011	Ottobre 2011		

NB
 MANICA LATO PARCO
 Gli interventi di finitura interni (tramezzature, bagni, pavimenti, sottofondi, intonaci di finitura, serramenti interni e terminali degli impianti) sono puramente indicativi, in quanto sono esclusi dall'intervento.

N.B.
 Si evidenzia che tutte le quote altimetriche e planimetriche devono essere verificate sul posto.

N.B.
 Gli arredi e i mobili sono individuati a titolo puramente indicativo, non essendo oggetto di intervento.

Locali da controsoffittare



ZONA DI PARCHEGGIO

VIA SAMBUY

VIA CAVOUR

