



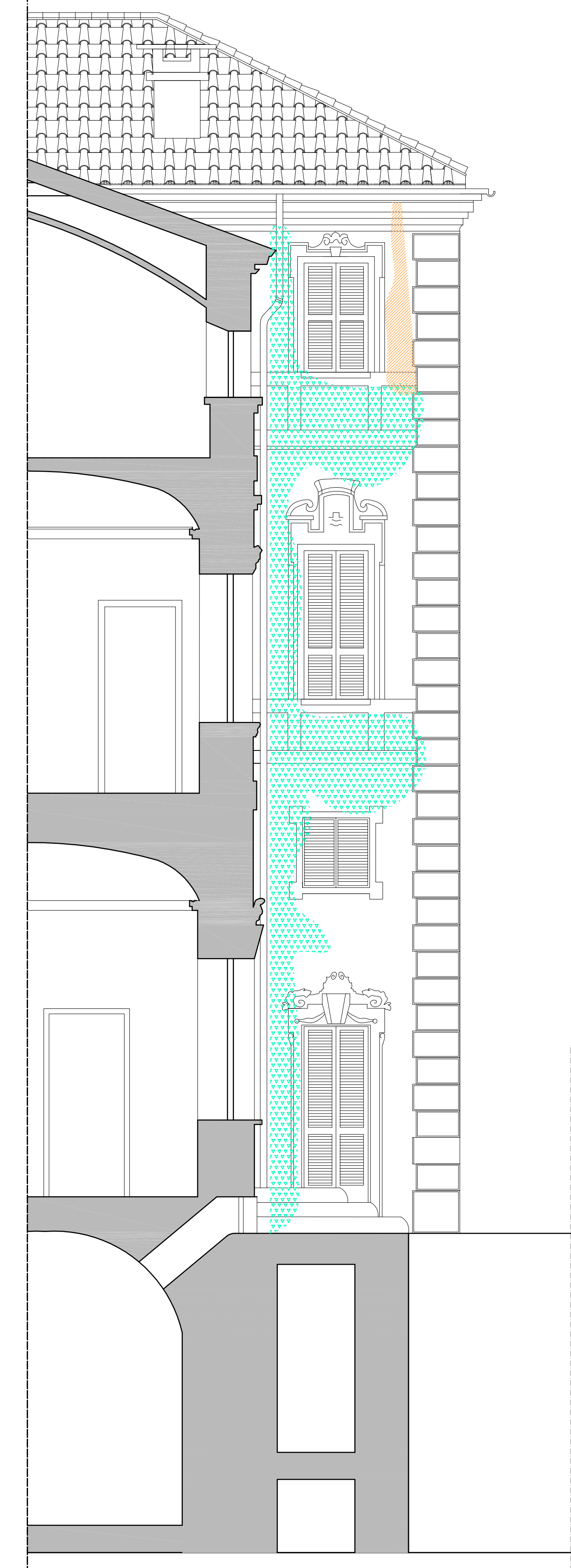
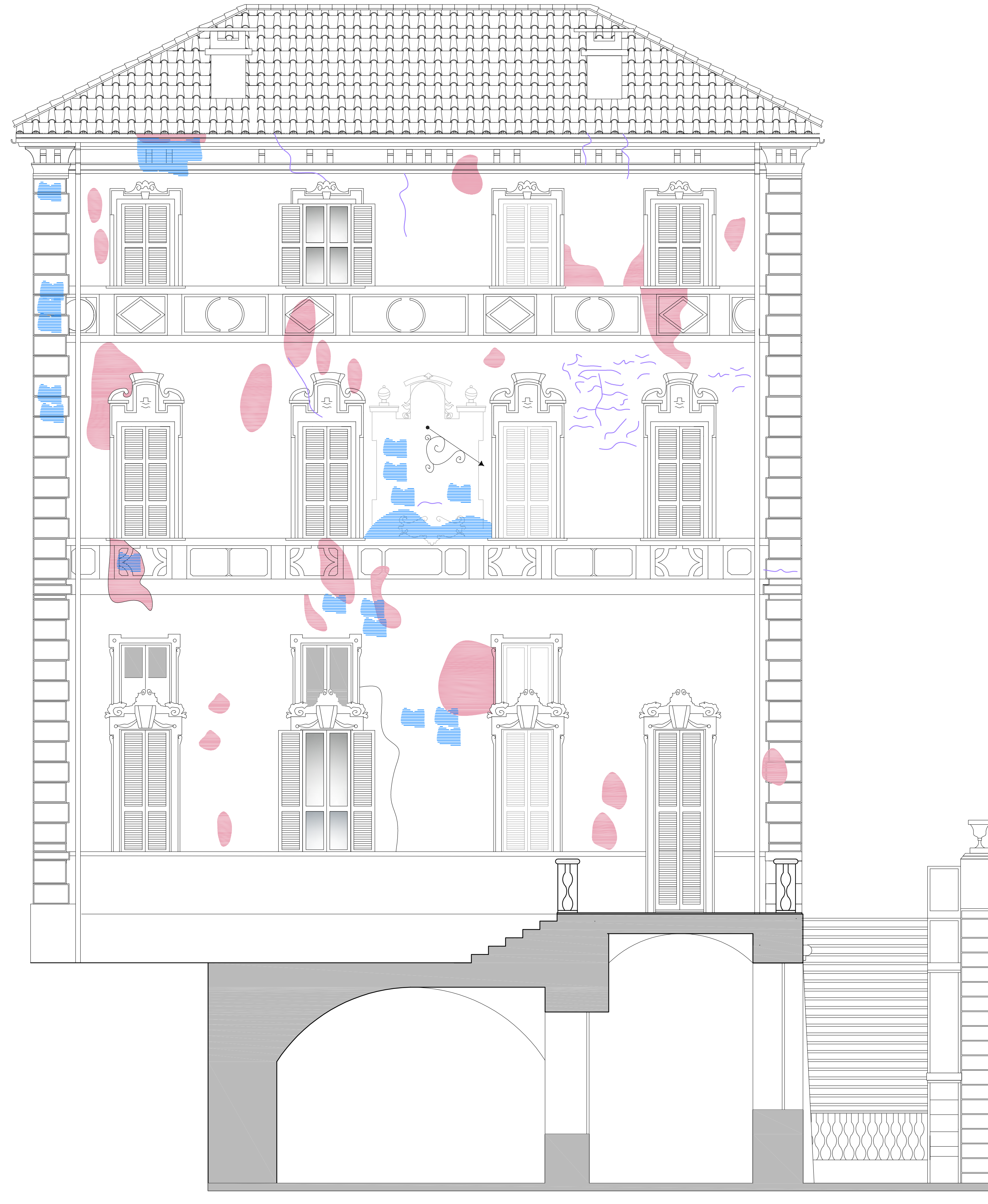
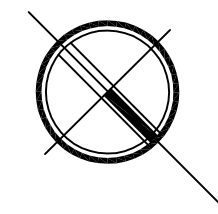
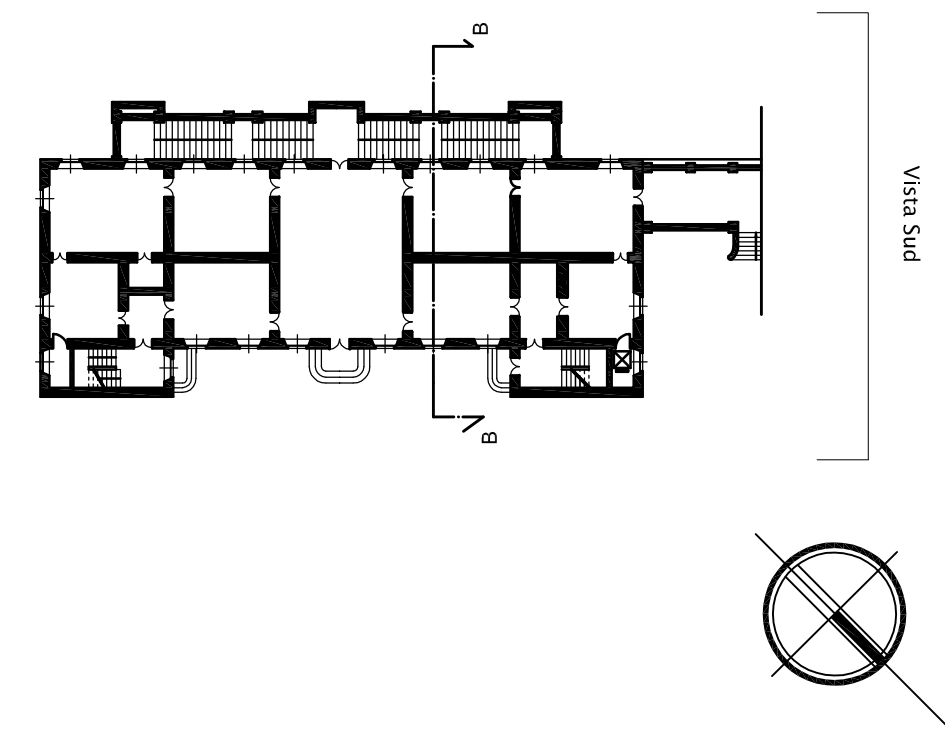
RESTAURO ED ADEGUAMENTO FUNZIONALE DI PARTE DEL
COMPLESSO MONUMENTALE CAVOURIANO DI SANTENA



PROGETTO DEFINITIVO

Responsabile Unico di Procedimento e Dirigente del Settore	Arch. Rosalba Stura
Progettisti opere architettoniche e di restauro	Ing. Flavio Aquilano Arch. Manuela Castelli Arch. Angela Fusco Arch. Cristina Volpi
Progettista opere impiantistiche	Ing. Alfonso Famà
Progettista opere della sicurezza	Dott. Gianni Chiamberlando
Collaboratori opere architettoniche	Geom. Romano Rago Geom. Manuele Valcelli
Collaboratori opere impiantistiche	P.I. Marco Cocca P.I. Francesco Ferrari P.I. Maurizio Genovese
Progettista opere strutturali	Prof. Ing. Giuseppe Pistone
Progettista opere del verde	Dott. Gianmichele Cirulli
Collaboratori opere del verde	Sig. Maurizio D'Agostino Sig. Francesco Macchia
Supporto al progetto per gli aspetti storici e museografici	Dott.ssa Caterina Thellung

CASTELLO PROSPETTO SUD-SEZ. B-B'				
Scala elaborato	Scala plot	Emissione	Revisione	Disegnatore
1:50	1:10	Aprile 2011	Ottobre 2011	PR4



LEGENDA DEGRADO
E DISSESTI DI RILIEVO

- Lesione
- Patine di alterazione biologica (muschio)
- Stuccature a livello
- Difetto di coesione
- Difetto di adesione di lieve entità
- Difetto di adesione di media entità (Distacco considerevole dal supporto)
- Difetto di adesione di grave entità (Distacco totale dal supporto)
- Efflorescenze saline superficiali
- Incrostazioni nere
- Umidità della muratura

LEGENDA INTERVENTI
DI PROGETTO

- Stesura di BIOCIDA sull'intera superficie
 - Idrolavaggio a bassa pressione su tutta la superficie
 - Stuccatura con malta idonea per colore e granulometria
 - Rimozione meccanica e successiva estrazione dei sali solubili
 - Rimozione meccanica e ricostruzione delle porzioni d'intonaco mancanti
 - Applicazione di prodotto consolidante
 - Iniezioni di miscela opportuna a base di malta idraulica o resina acrilica
 - Rimozione meccanica e rifacimento stuccatura con malta idonea per colore e granulometria
 - Ricostruzione con malta idonea per colore e granulometria
 - Estrazione di sali solubili
 - Rimozione meccanica
 - Risanamento della muratura e successiva estrazione di sali solubili
- Presentazione estetica con velatura a calce su tutta la superficie
- Stesura di protettivo su tutta la superficie