



**RESTAURO ED ADEGUAMENTO FUNZIONALE DI PARTE DEL  
 COMPLESSO MONUMENTALE CAVOURIANO DI SANTENA**



**PROGETTO DEFINITIVO**

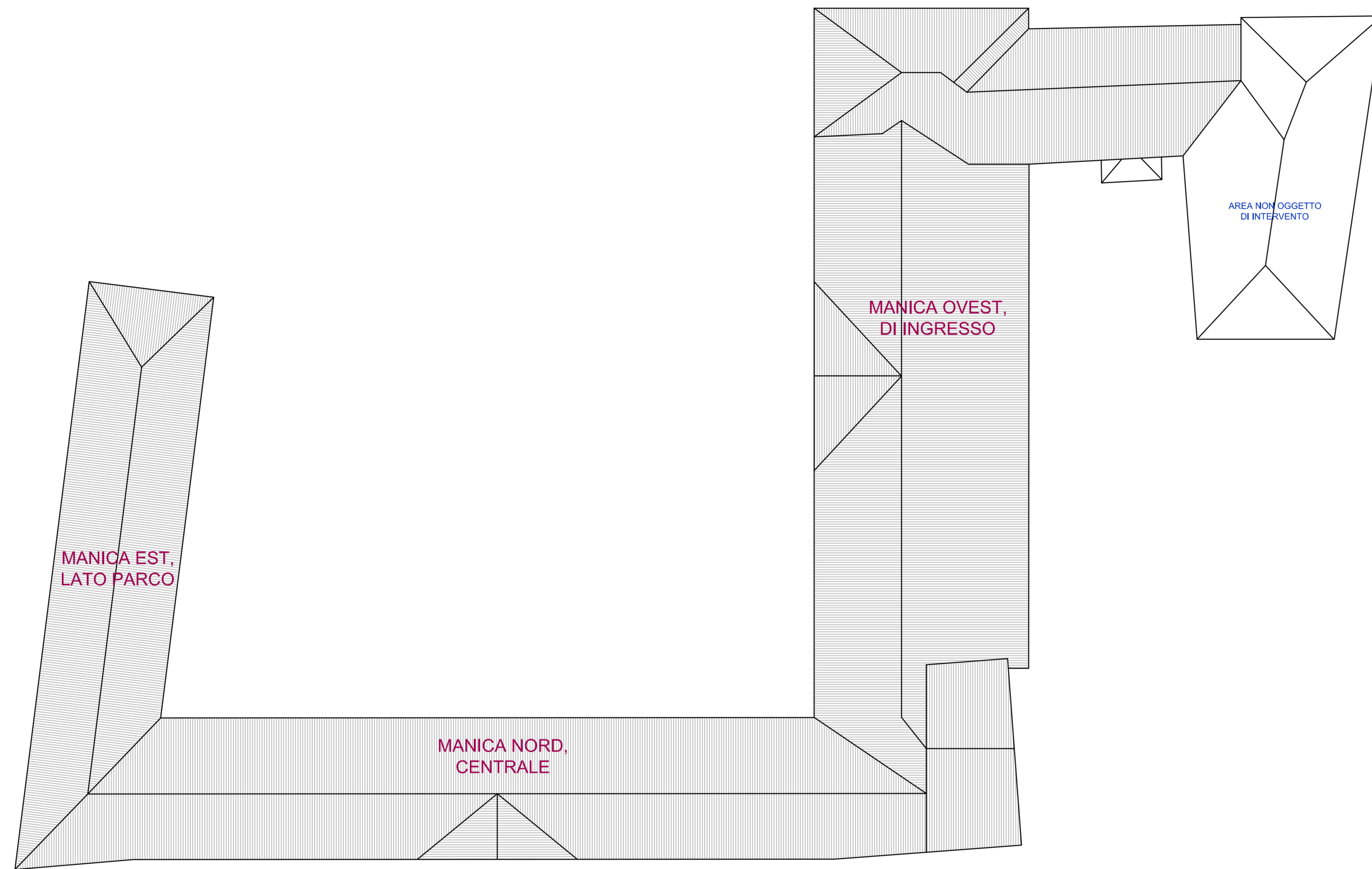
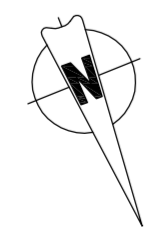
Responsabile Unico di Procedimento e Dirigente del Settore	Arch. Rosalba Stura
Progettisti opere architettoniche e di restauro	Ing. Flavio Aquilano Arch. Manuela Castelli Arch. Angela Fusco Arch. Cristina Volpi
Progettista opere impiantistiche	Ing. Alfonso Fama
Progettista opere della sicurezza	Dott. Gianni Chamberlardo
Collaboratori opere architettoniche	Geom. Romano Rago Geom. Manuele Valcelli
Collaboratori opere impiantistiche	P.I. Marco Cocca P.I. Francesco Ferrari P.I. Maurizio Genovese
Progettista opere strutturali	Prof. Ing. Giuseppe Pistone
Progettista opere del verde	Dott. Gianmichele Cirulli
Collaboratori opere del verde	Sig. Maurizio D'Agostino Sig. Francesco Macchia
Supporto al progetto per gli aspetti storici e museografici	Dott.ssa Caterina Thellung

**RILIEVO: EX SCUDERIE - PIANTA PIANO COPERTURA**

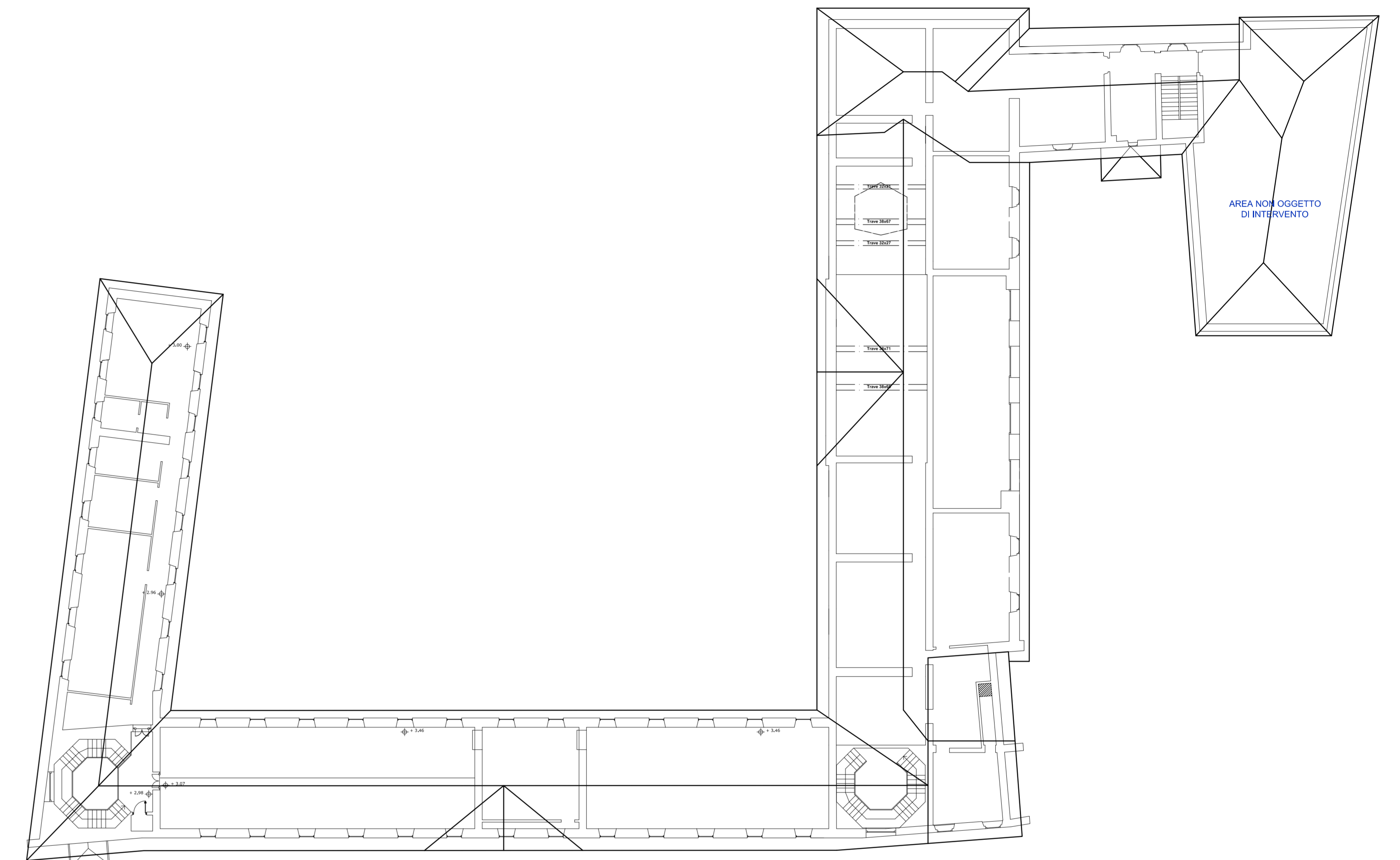
Scala elaborato	Scala plot	Emissione	Revisione	Disegnatore	
1:200	1:20	Aprile 2011	Ottobre 2011		<b>R7</b>



CAMEREO BENOZI DI CAVOUR



PIANTA COPERTURE



PIANTA SOTTOTETTO