



RESTAURO ED ADEGUAMENTO FUNZIONALE DI PARTE DEL  
 COMPLESSO MONUMENTALE CAVOURIANO DI SANTENA



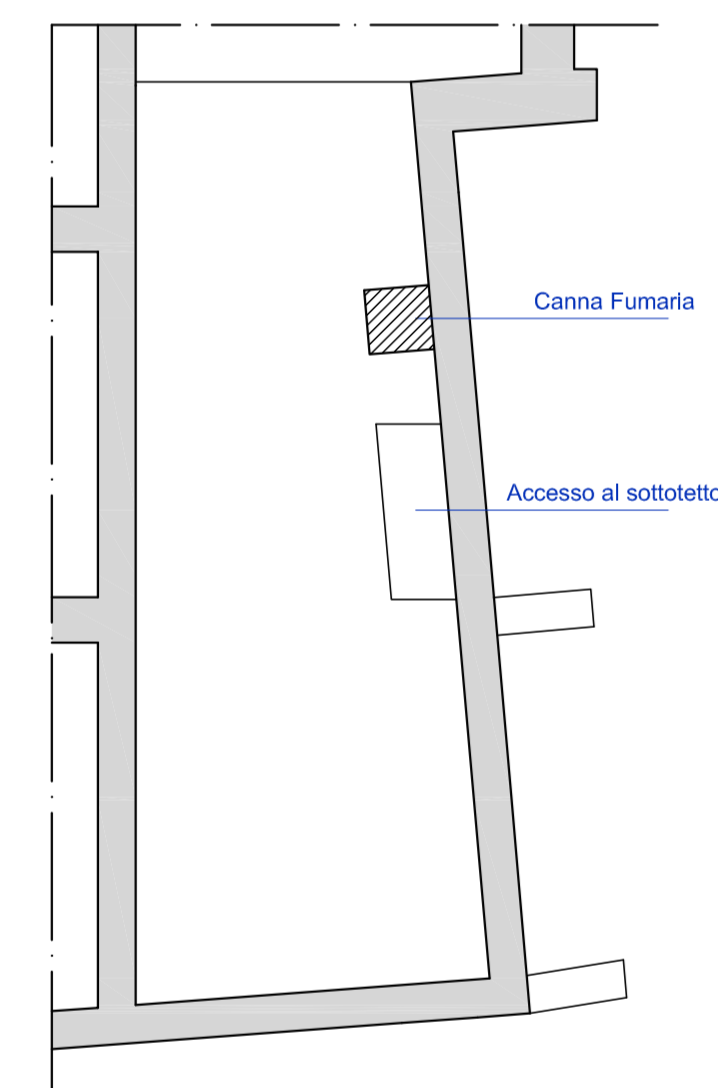
PROGETTO DEFINITIVO

Responsabile Unico di Procedimento e Dirigente del Settore	Arch. Rosalba Stura
Progettisti opere architettoniche e di restauro	Ing. Flavio Aquilino Arch. Manuela Castellani Arch. Angela Fusco Arch. Cristina Volpi Ing. Alfonso Fama
Progettista opere impiantistiche	Ing. Alfonso Fama
Progettista opere della sicurezza	Dott. Gianni Chamberlardo
Collaboratori opere architettoniche	Geom. Romano Rago Geom. Manuele Valcelli
Collaboratori opere impiantistiche	P.I. Marco Cocco P.I. Francesco Ferrarri P.I. Maurizio Genovese
Progettista opere strutturali	Prof. Ing. Giuseppe Pistone
Progettista opere del verde	Dott. Giannichele Cirulli
Collaboratori opere del verde	Sig. Maurizio D'Agostino Sig. Francesco Macchia
Supporto al progetto per gli aspetti storici e museografici	Dott.ssa Caterina Theilung

RILIEVO: EX SCUDERIE - PIANTA PIANO PRIMO

Scala elaborato	Scala plot	Emissione	Revisione	Disegnatore	R6
1:100	1:10	Aprile 2011	Ottobre 2011		

LOCALE SOTTOTETTO  
 MANICA DI INGRESSO - LATO NORD



N.B.  
 Si evidenzia che tutte le quote altimetriche e planimetriche devono essere verificate sul posto.

