

LE EX SCUDERIE

LA MANICA DI INGRESSO



vista dalla Piazza Visconti Venosta





Esterni, lato giardino





Esterni, lato giardino



Particolari esterno





Esterni, lato cortile





Esterni, lato cortile_ Particolare tettoia



Esterni, lato Piazzetta Cavour_ Particolare ingresso tamponato

MANICA DI INGRESSO_INTERNI_PT

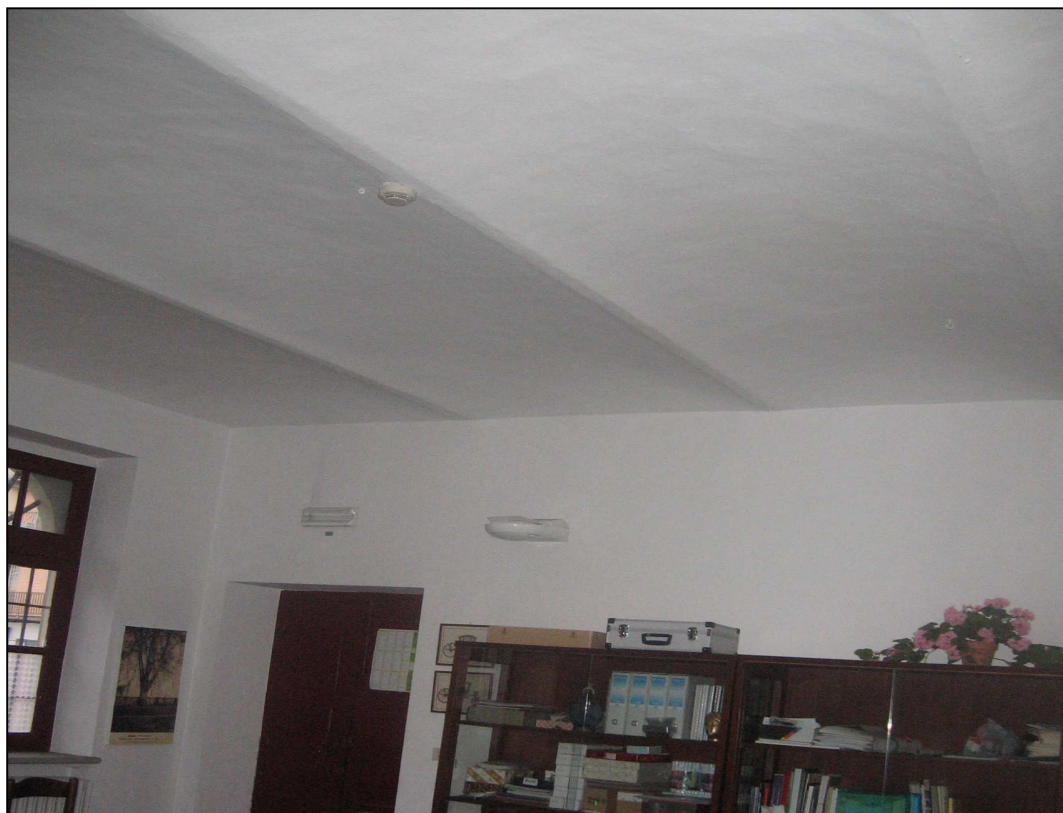


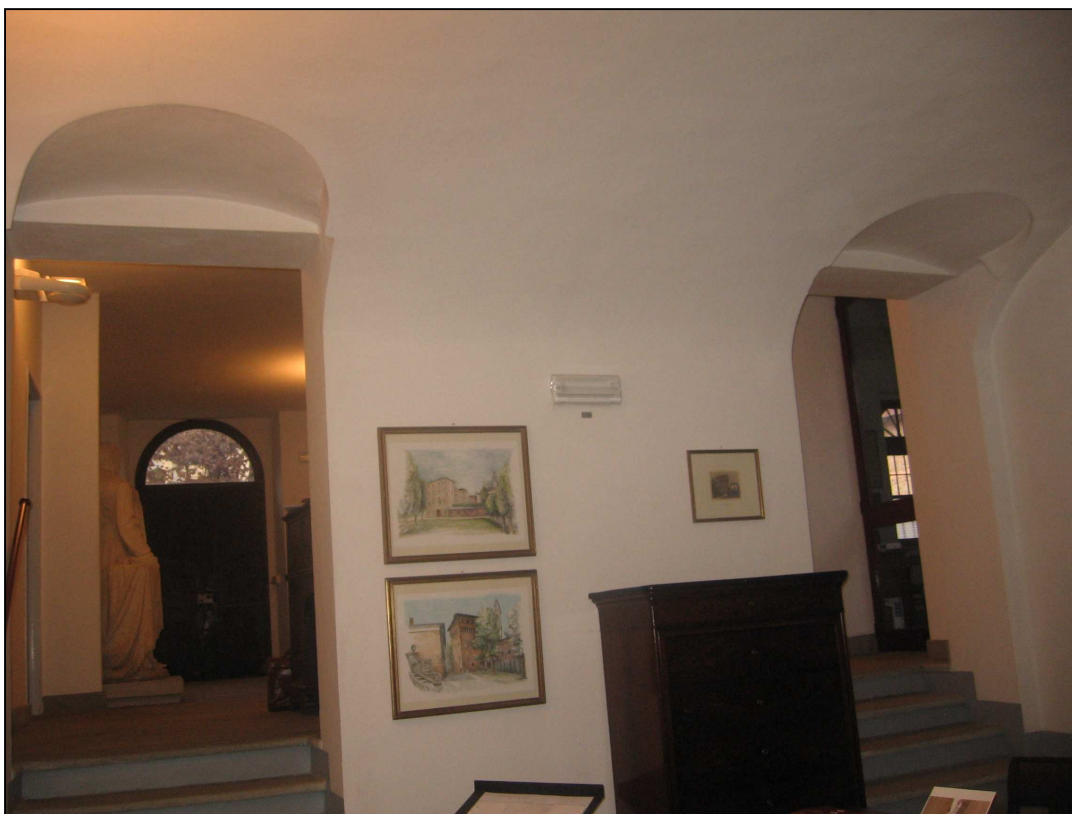
Zona ingresso Fondazione





Ufficio Amici della Fondazione





Salette zona Fondazione



Sala esposizione cavouriana



Sala esposizione_particolare pavimentazione



Sala esposizione_particolare copertura



Sala conferenze/espositiva_lato scala esagonale



Lato scala esagonale_particolare serramento



Sala conferenze/espositiva_lato giardino



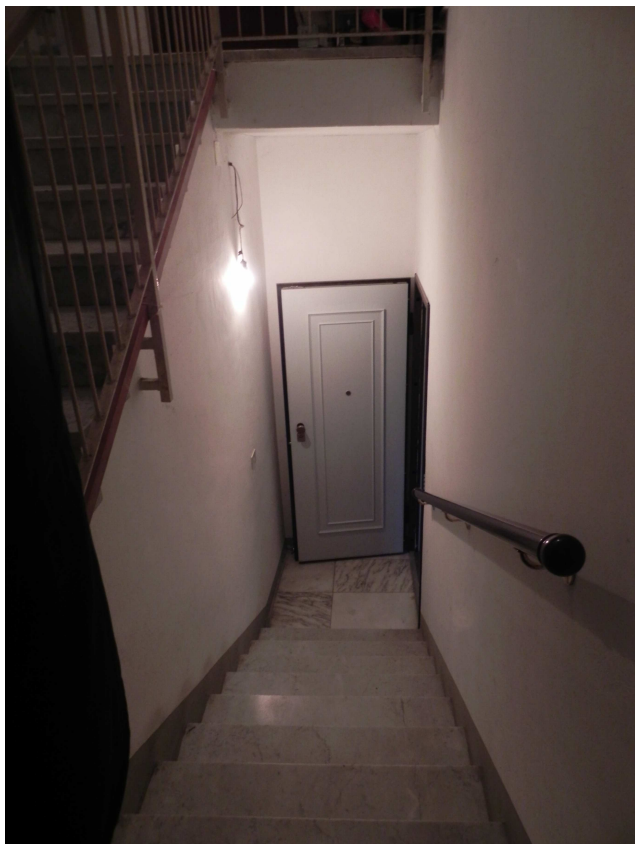


Sala espositiva/conferenze, lato cortile_ Particolare volta



Sala espositiva/conferenze_scale ottagonali

MANICA DI INGRESSO_INTERNI_PIANO PRIMO



La scala in testa alla manica





L'alloggio del custode



Locale lato "Ex Asilo"



La scala esagonale





L'archivio





L'archivio



Archivio_particolare serramento



Locali adiacenti archivio





Locali adiacenti archivio





Locali adiacenti archivio_lato scala ottagonale



SCALA OTTAGONALE _ MANICA INGRESSO/CENTRALE





LA MANICA CENTRALE_ESTERNI



Esterni, lato giardino





Esterni, lato giardino

