

# NIDO E SCUOLA D'INFANZIA EX INCET

Impianto : ILLUMINAZIONE CUCINA

Numero progetto : 02/2008

Cliente : CITTA' DI TORINO - EDILIZIA SCOLASTICA

Autore :

Data : 11.10.2011

I seguenti valori si basano su calcoli esatti di lampade e punti luce tarati e sulla loro disposizione. Nella realtà potranno verificarsi differenze graduali. Resta escluso qualunque diritto di garanzia per i dati dei punti luce. Il produttore non si assume alcuna responsabilità per danni anche parziali derivanti all'utente o a terzi.

Oggetto : NIDO E SCUOLA D'INFANZIA EX INCET  
Impianto : ILLUMINAZIONE CUCINA  
Numero progetto : 02/2008  
Data : 11.10.2011

## 1 Dati punti luce

### 1.1 TRILUX, 1715... series, IP 65 (1715N/236PC COMP)

#### 1.1.1 Pagina dati

Marca: TRILUX

**1715N/236PC COMP**    **Montaggio a soffitto**    **1715... series, IP 65**

Gamma di apparecchi  
Serie 1715... IP 65

Tipo di montaggio  
Montaggio a plafone

Controllo della direzione della luce / orientamento della luce  
Diffusore in policarbonato, trasparente, policarbonato

Equipaggiamento  
2 x 36 W

Rifasato in parallelo

Proposta di applicazione

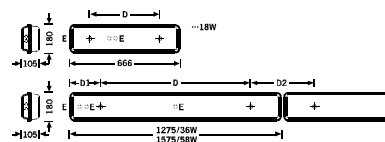
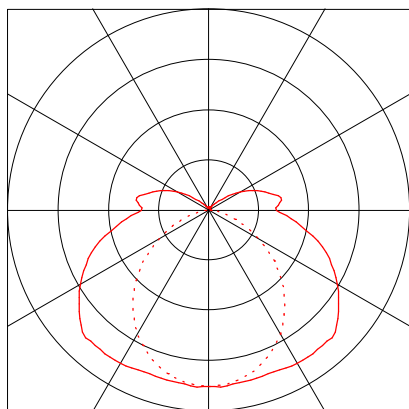
Aree di intrattenimento, aree di ingresso, locali umidi, corridoi, ambienti sanitari, piscine coperte, vani scale, aree esterne coperte, spogliatoi, zone d'attesa

#### Dati punti luce

Rendimento punto luce : 64.5053%  
Luminaire efficacy : 46.98 lm/W  
Classification : B31 ↓84.8% ↑15.2%  
CIE Flux Codes : 37 67 88 85 65  
Reattore/Alimentatore : reattore convenzionale, comp., con starter  
Potenza del sistema : 92 W  
Lunghezza : 1275 mm  
Larghezza : 180 mm  
Altezza : 105 mm

#### Sorgenti:

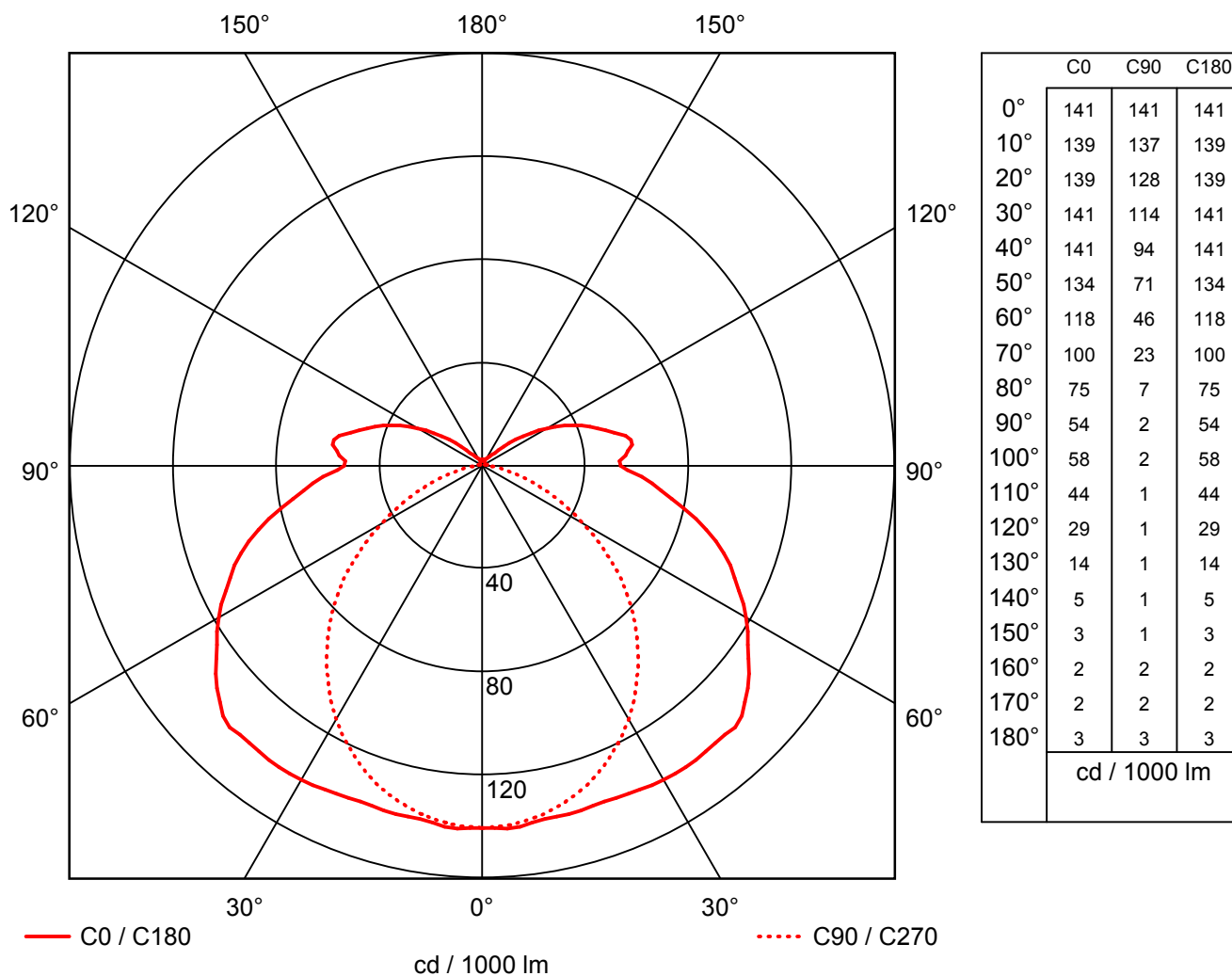
Quantità : 2  
Nome : 36 W  
Potenza : 36 W  
Temp. Di Colore : nw  
Flusso luminoso : 3350 lm



Oggetto : NIDO E SCUOLA D'INFANZIA EX INCET  
 Impianto : ILLUMINAZIONE CUCINA  
 Numero progetto : 02/2008  
 Data : 11.10.2011

## 1.1 TRILUX, 1715... series, IP 65 (1715N/236PC COMP)

### 1.1.2 CDL



Marca	: TRILUX	Rendimento	: 64.51%
Codice	: 1715N/236PC COMP	Luminaire efficacy	: 46.98 lm/W (B31)
Nome punto luce	: 1715... series, IP 65	Distrib. della luce	: simm. a C0-C180 / C90-C270
Accessori	: 2 x 36 W 36 W / 3350 lm	Angolo fascio luminoso	: -- C0-C180
Dimensioni	: L 1275 mm x L 180 mm x H 105 mm		: -- C90-C270
Nome file	: EX000705.ltd		

Oggetto : NIDO E SCUOLA D'INFANZIA EX INCET  
 Impianto : ILLUMINAZIONE CUCINA  
 Numero progetto : 02/2008  
 Data : 11.10.2011

## 2 cucina2

### 2.1 Descrizione, cucina2

#### 2.1.1 Dati punti luce/Elementi dell' interno

Dati punti luce:

Tipo Num. Marca

1 6 **TRILUX**  
 Codice : 1715N/236PC COMP  
 Nome punto luce : 1715... series, IP 65  
 Sorgenti : 2 x 36 W 36 W / 3350 lm

Nr.	Centro			Angolo di rotazione			Coordinate destinazione		
	X [m]	Y [m]	Z [m]	Z [°]	C0 [°]	C90 [°]	Xa [m]	Ya [m]	Za [m]
<b>TRILUX 1715... series, IP 65 1715N/236PC COMP</b>									
1	1.64	6.51	3.00	0.00	0.00	0.00	1.64	6.51	0.00
2	4.67	6.51	3.00	0.00	0.00	0.00	4.67	6.51	0.00
3	1.64	3.19	3.00	0.00	0.00	0.00	1.64	3.19	0.00
4	4.61	3.18	3.00	0.00	0.00	0.00	4.61	3.18	0.00
6	0.70	2.10	3.00	90.00	0.00	0.00	0.70	2.10	0.00
7	3.50	0.70	3.00	90.00	0.00	0.00	3.50	0.70	0.00

#### Elementi di creazione

##### Altro

Nr.	xm[m]	ym[m]	zm[m]	Lungh.	Largh.	Angolo di rotazione		
						Asse Z	Asse L	Asse Q
Dv 1	1.35	0.97	0.00	0.10	0.73	90.00	0.00	0.00
Pa 1	4.05	4.59	0.70	0.60	0.60	0.00	0.00	0.00
Pa 2	4.04	5.30	0.70	0.60	0.60	0.00	0.00	0.00
Pa 3	4.05	4.27	0.90	0.50	0.01	90.00	0.00	0.00
Pa 4	4.03	5.61	0.90	0.50	0.01	90.00	0.00	0.00
Pa 4.1	5.96	6.74	0.70	0.60	0.60	180.00	0.00	0.00
Pa 4.2	5.60	6.78	-0.00	0.05	2.00	270.00	0.00	0.00
Pa 5	3.53	4.97	2.30	0.40	0.40	0.00	0.00	0.00
Pa 6	2.95	5.45	2.11	2.03	1.99	0.00	0.00	0.00
Pa 8	0.35	6.82	0.70	0.68	0.70	0.00	0.00	0.00
Pa 9	0.71	6.76	0.00	0.05	2.05	90.00	0.00	0.00
Dv 2	6.27	1.60	0.00	4.87	0.15	180.00	0.00	0.00
Pa 7.1	2.22	2.07	0.61	0.53	0.70	90.00	0.00	0.00
Pa 10	1.65	7.47	0.61	0.55	0.64	90.00	0.00	0.00
Pa 8.1	0.37	3.79	0.60	0.68	0.58	0.00	0.00	0.00
Pa 9.1	5.94	3.79	0.61	0.68	0.58	0.00	0.00	0.00
Dv 3	0.05	3.10	0.00	1.30	0.15	0.00	0.00	0.00
Dv 4	1.30	1.05	0.00	0.30	0.15	180.00	0.00	0.00
Dv 5	1.40	2.73	0.00	0.10	0.42	90.00	0.00	0.00

Oggetto : NIDO E SCUOLA D'INFANZIA EX INCET  
Impianto : ILLUMINAZIONE CUCINA  
Numero progetto : 02/2008  
Data : 11.10.2011

## 2 cucina2

### 2.1 Descrizione, cucina2

#### 2.1.1 Dati punti luce/Elementi dell' interno

##### Finestra

Nr.	Parete	x'[m]	y'[m]	Largh.	Altezza	tau[%]	Traverse	Inquin.
F 2.1	2	6.29	5.75	0.70	1.70	80	0.90	0.90
F 2.2	2	6.29	4.15	0.70	1.70	80	0.90	0.90
F 3.1	3	1.50	7.80	1.60	1.70	80	0.90	0.90

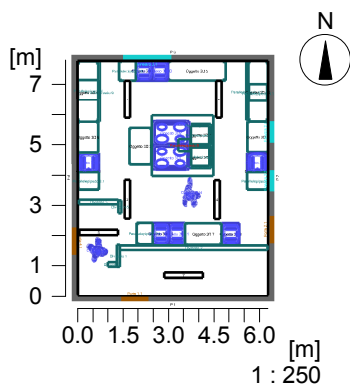
##### Porta

Nr.	Parete	x'[m]	y'[m]	Largh.	Altezza	rho[%]
P 1.1	1	2.34	0.00	0.90	2.70	90
P 2.1	2	6.29	2.65	0.90	2.70	90
P 4.1	4	0.01	1.37	0.90	2.10	90

Oggetto : NIDO E SCUOLA D'INFANZIA EX INCET  
Impianto : ILLUMINAZIONE CUCINA  
Numero progetto : 02/2008  
Data : 11.10.2011

## 2.1 Descrizione, cucina2

### 2.1.2 Pianta



Parete	x	y	Lunghezza	Grado di riflessione
1	6.29 m	0.00 m	6.28 m	90.0 %

Elementi di creazione

C : Colonna  
Dv : Divisorio  
S : Superficie di lavoro reale  
M : Superficie di misurazione virtuale  
L : Lucernario  
Q : Immagine  
F : Finestra  
P : Porta  
Mo : Arredo

Oggetto : NIDO E SCUOLA D'INFANZIA EX INCET  
Impianto : ILLUMINAZIONE CUCINA  
Numero progetto : 02/2008  
Data : 11.10.2011

## 2.1 Descrizione, cucina2

### 2.1.2 Pianta

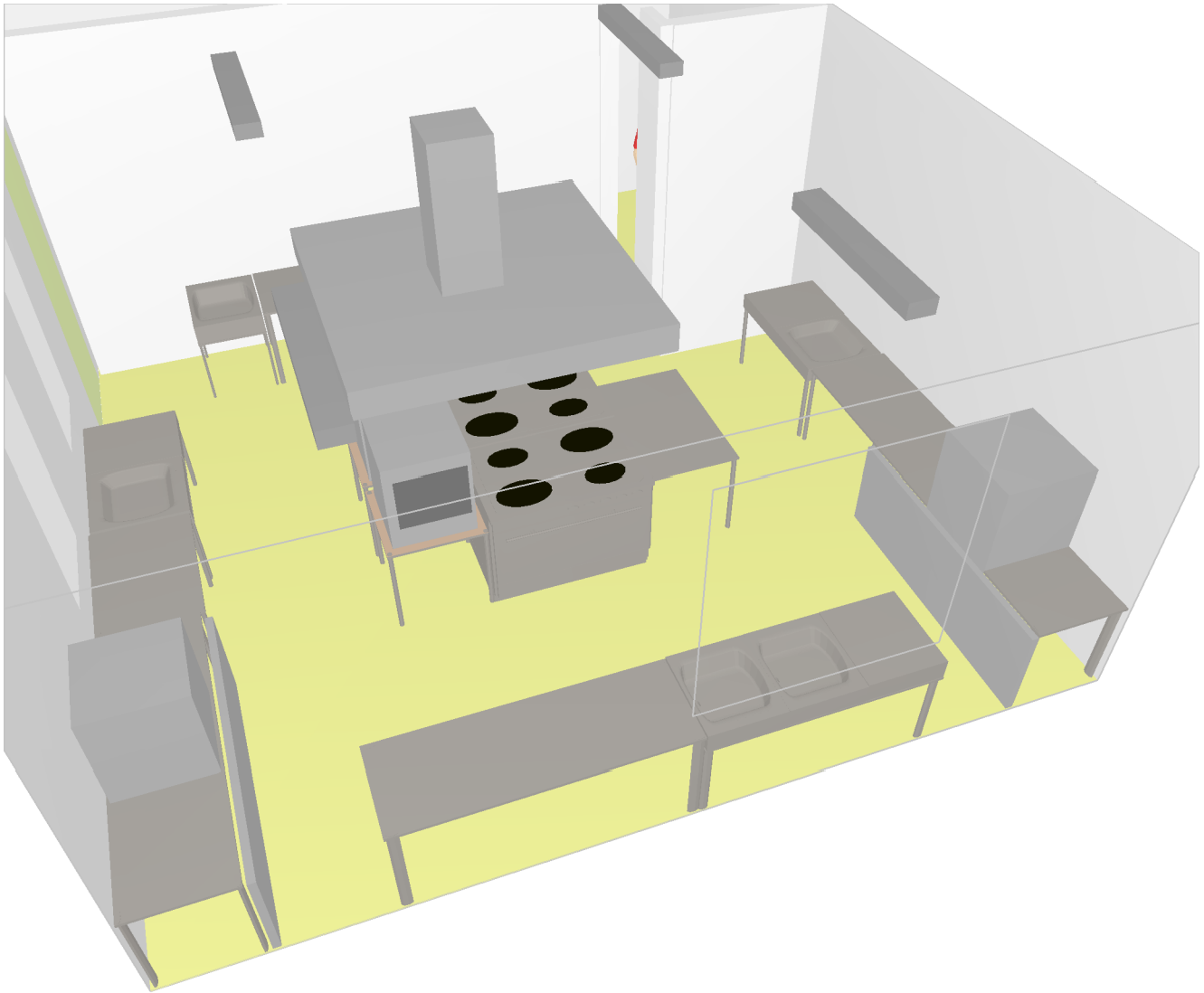
---

2	6.29 m	7.80 m	7.80 m	90.0 %
3	0.00 m	7.80 m	6.29 m	90.0 %
4	0.01 m	0.00 m	7.80 m	90.0 %
Suol				90.5 %
Soffitto				90.0 %
Altezza interno		3.00 m		
Altezza superficie utile		----		

Oggetto : NIDO E SCUOLA D'INFANZIA EX INCET  
Impianto : ILLUMINAZIONE CUCINA  
Numero progetto : 02/2008  
Data : 11.10.2011

## 2.1 Descrizione, cucina2

### 2.1.3 Rappresentazione 3D, Vista 1



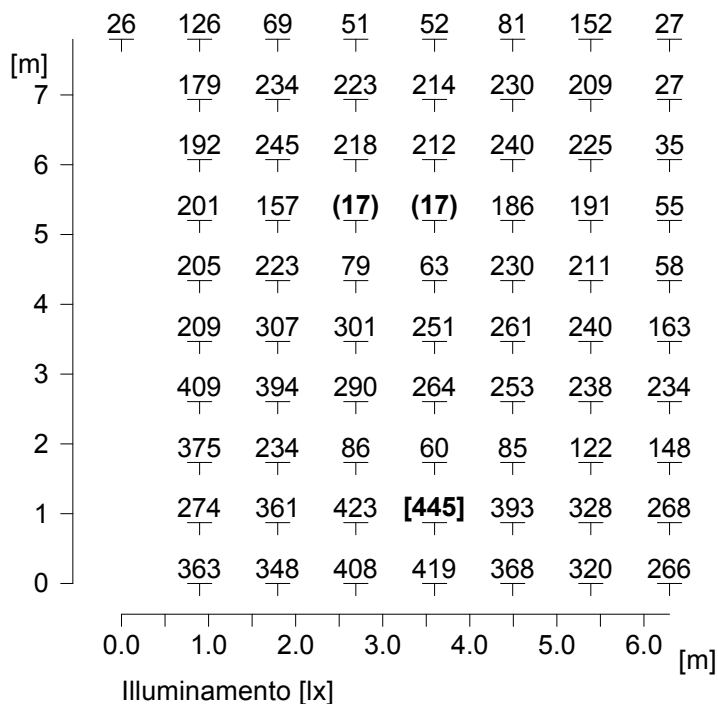


Oggetto : NIDO E SCUOLA D'INFANZIA EX INCET  
 Impianto : ILLUMINAZIONE CUCINA  
 Numero progetto : 02/2008  
 Data : 11.10.2011

## 2 cucina2

### 2.2 Risultati calcolo, cucina2

#### 2.2.1 Tabella, Suolo (E)

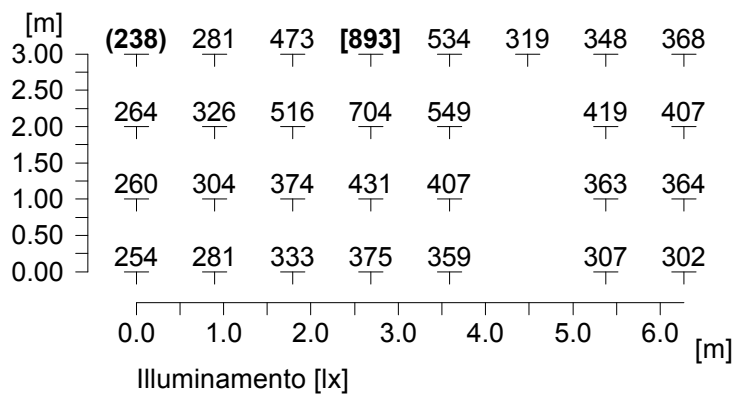


Illuminamento medio	Em	: 212 lx
Illuminamento minimo	Emin	: 17 lx
Illuminamento massimo	Emax	: 445 lx
Uniformità g1	Emin/Em	: 1 : 12.62 (0.08)
Uniformità g2	Emin/Emax	: 1 : 26.43 (0.04)

Oggetto : NIDO E SCUOLA D'INFANZIA EX INCET  
 Impianto : ILLUMINAZIONE CUCINA  
 Numero progetto : 02/2008  
 Data : 11.10.2011

## 2.2 Risultati calcolo, cucina2

### 2.2.2 Tabella, Parete Nr. 1 (E)




---

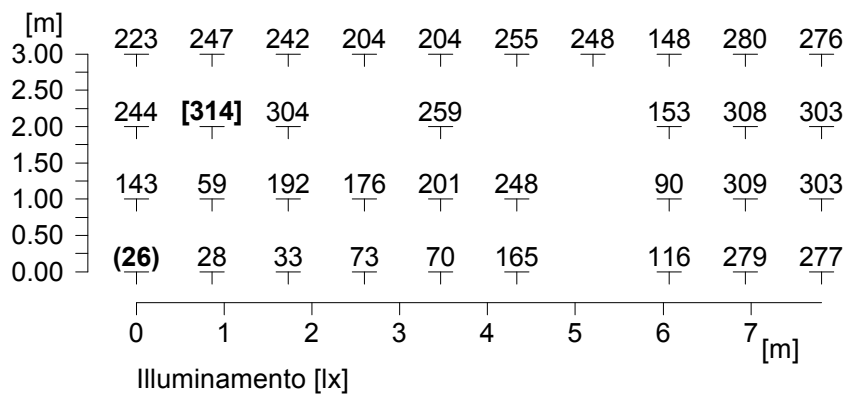
Illuminamento medio	Em	: 391 lx
Illuminamento minimo	Emin	: 238 lx
Illuminamento massimo	Emax	: 893 lx
Uniformità g1	Emin/Em	: 1 : 1.64 (0.61)
Uniformità g2	Emin/Emax	: 1 : 3.75 (0.27)

---

Oggetto : NIDO E SCUOLA D'INFANZIA EX INCET  
 Impianto : ILLUMINAZIONE CUCINA  
 Numero progetto : 02/2008  
 Data : 11.10.2011

## 2.2 Risultati calcolo, cucina2

### 2.2.3 Tabella, Parete Nr. 2 (E)

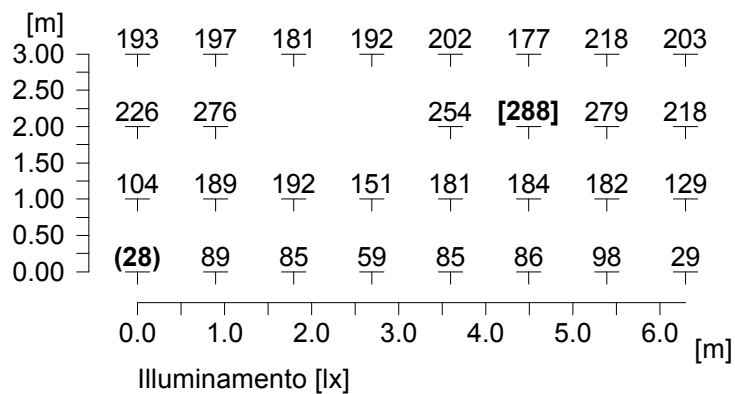


Illuminamento medio	Em	: 200 lx
Illuminamento minimo	Emin	: 26 lx
Illuminamento massimo	Emax	: 314 lx
Uniformità g1	Emin/Em	: 1 : 7.59 (0.13)
Uniformità g2	Emin/Emax	: 1 : 11.92 (0.08)

Oggetto : NIDO E SCUOLA D'INFANZIA EX INCET  
 Impianto : ILLUMINAZIONE CUCINA  
 Numero progetto : 02/2008  
 Data : 11.10.2011

## 2.2 Risultati calcolo, cucina2

### 2.2.4 Tabella, Parete Nr. 3 (E)

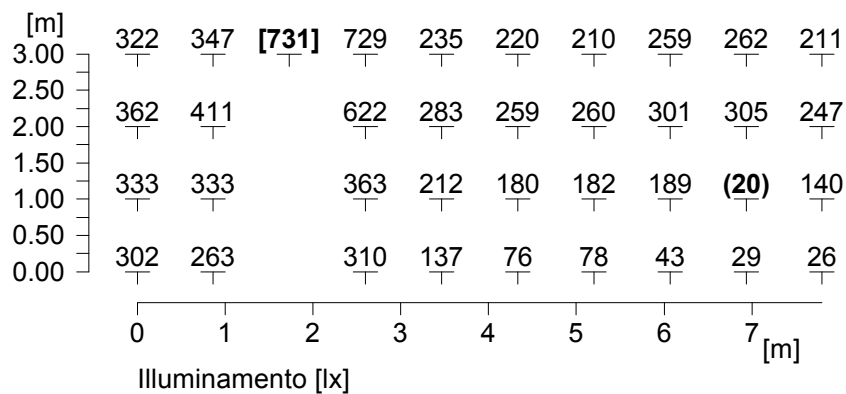


Illuminamento medio	Em	: 166 lx
Illuminamento minimo	Emin	: 28 lx
Illuminamento massimo	Emax	: 288 lx
Uniformità g1	Emin/Em	: 1 : 5.91 (0.17)
Uniformità g2	Emin/Emax	: 1 : 10.26 (0.10)

Oggetto : NIDO E SCUOLA D'INFANZIA EX INCET  
 Impianto : ILLUMINAZIONE CUCINA  
 Numero progetto : 02/2008  
 Data : 11.10.2011

## 2.2 Risultati calcolo, cucina2

### 2.2.5 Tabella, Parete Nr. 4 (E)

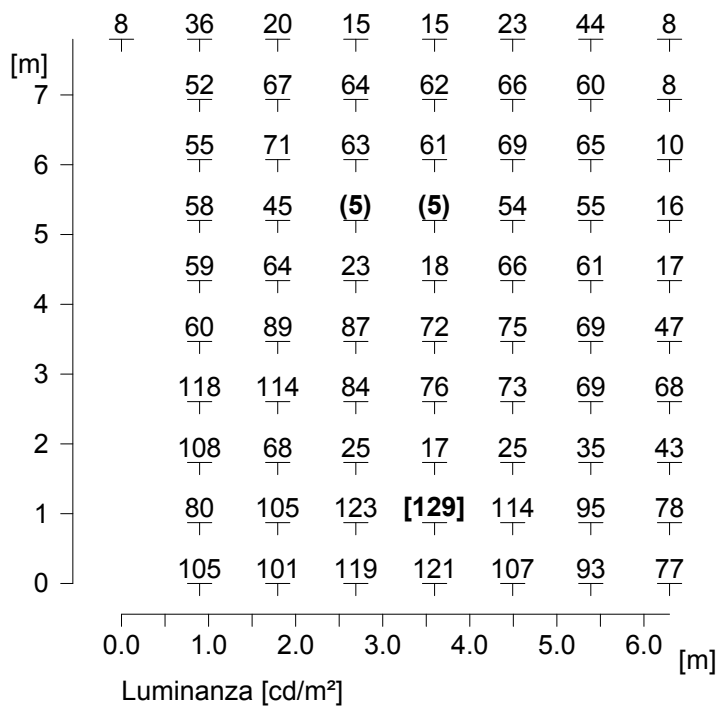


Illuminamento medio	Em	: 265 lx
Illuminamento minimo	Emin	: 20 lx
Illuminamento massimo	Emax	: 731 lx
Uniformità g1	Emin/Em	: 1 : 13.06 (0.08)
Uniformità g2	Emin/Emax	: 1 : 36.07 (0.03)

Oggetto : NIDO E SCUOLA D'INFANZIA EX INCET  
 Impianto : ILLUMINAZIONE CUCINA  
 Numero progetto : 02/2008  
 Data : 11.10.2011

## 2.2 Risultati calcolo, cucina2

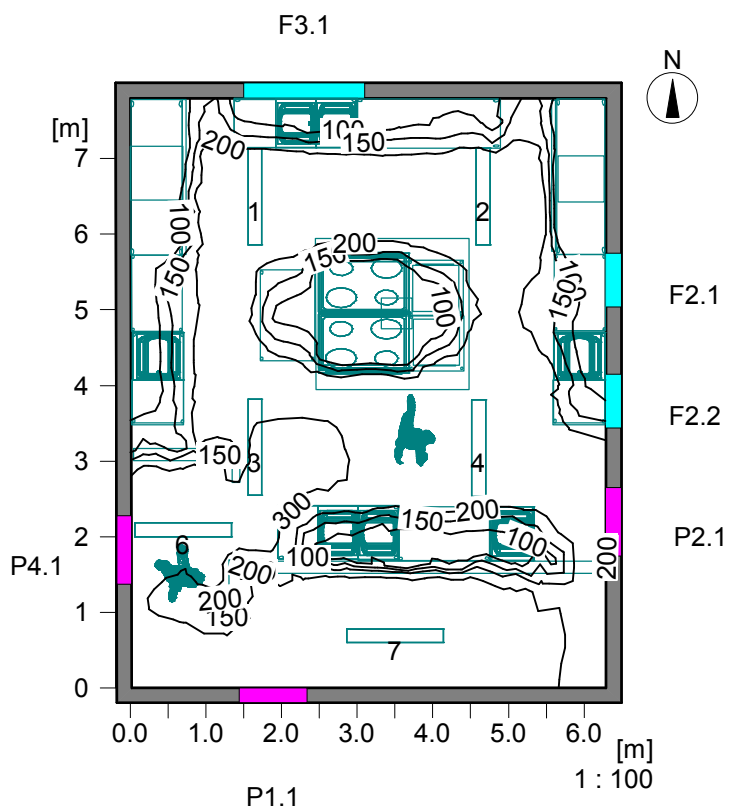
### 2.2.6 Tabella, Suolo (L)



Luminanza media Lm : 61.4 cd/m<sup>2</sup>  
 Luminanza minima Lmin : 4.88 cd/m<sup>2</sup>  
 Luminanza massima Lmax : 129 cd/m<sup>2</sup>

## 2.2 Risultati calcolo, cucina2

### 2.2.7 Rappresentazione isolinee, Suolo (E)



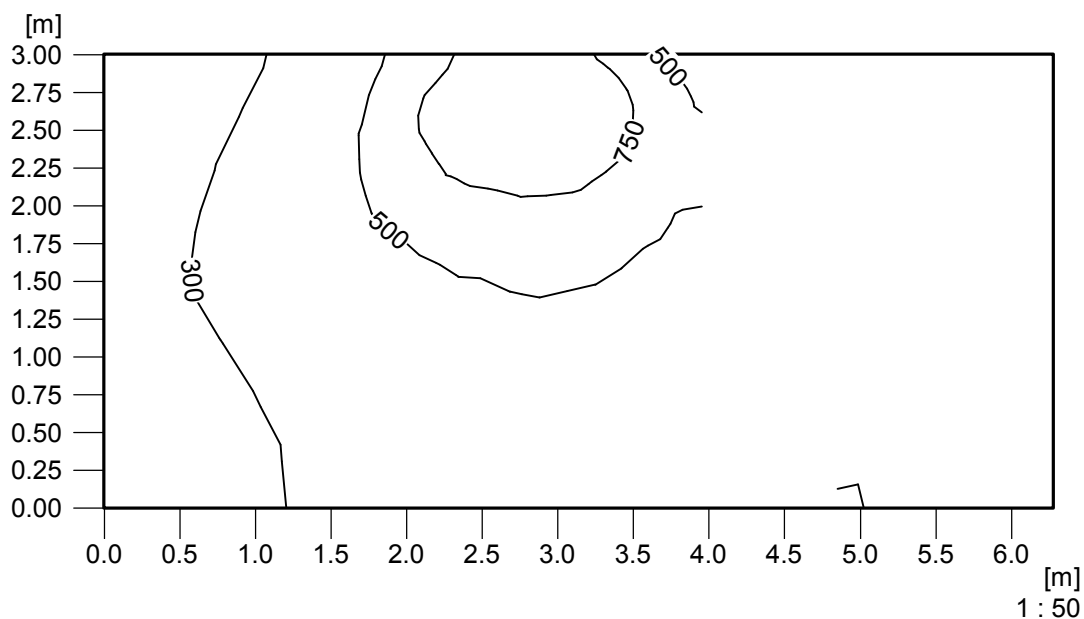
Illuminamento [lx]

Illuminamento medio	Em	: 212 lx
Illuminamento minimo	Emin	: 17 lx
Illuminamento massimo	Emax	: 445 lx
Uniformità g1	Emin/Em	: 1 : 12.62 (0.08)
Uniformità g2	Emin/Emax	: 1 : 26.43 (0.04)

Oggetto : NIDO E SCUOLA D'INFANZIA EX INCET  
Impianto : ILLUMINAZIONE CUCINA  
Numero progetto : 02/2008  
Data : 11.10.2011

## 2.2 Risultati calcolo, cucina2

### 2.2.8 Rappresentazione isolinee, Parete Nr. 1 (E)



Illuminamento [lx]

---

Illuminamento medio	Em	: 391 lx
Illuminamento minimo	Emin	: 238 lx
Illuminamento massimo	Emax	: 893 lx
Uniformità g1	Emin/Em	: 1 : 1.64 (0.61)
Uniformità g2	Emin/Emax	: 1 : 3.75 (0.27)

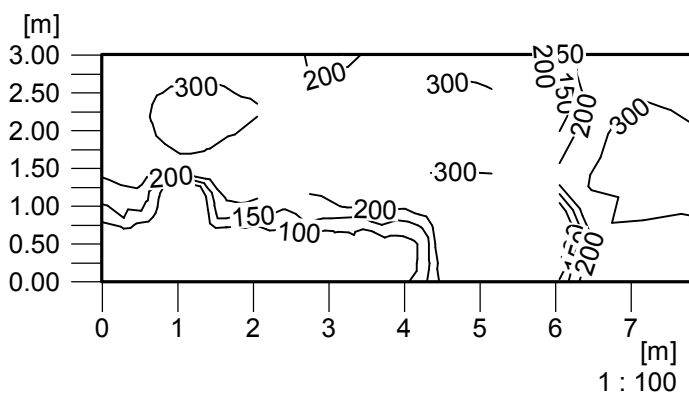
---



Oggetto : NIDO E SCUOLA D'INFANZIA EX INCET  
Impianto : ILLUMINAZIONE CUCINA  
Numero progetto : 02/2008  
Data : 11.10.2011

## 2.2 Risultati calcolo, cucina2

### 2.2.9 Rappresentazione isolinee, Parete Nr. 2 (E)



Illuminamento [lx]

---

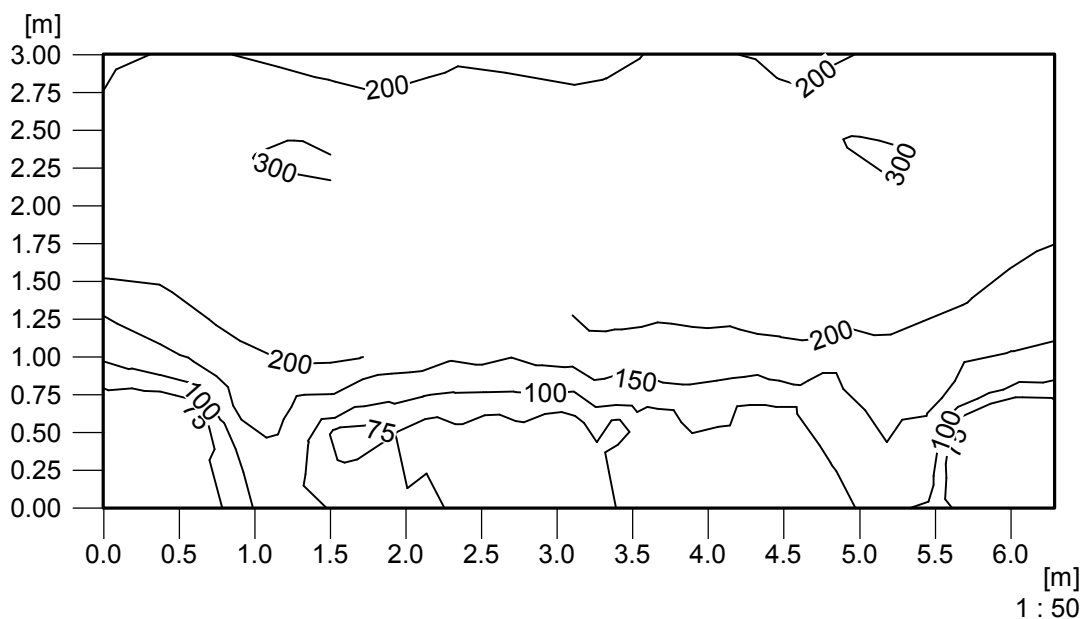
Illuminamento medio	Em	: 200 lx
Illuminamento minimo	Emin	: 26 lx
Illuminamento massimo	Emax	: 314 lx
Uniformità g1	Emin/Em	: 1 : 7.59 (0.13)
Uniformità g2	Emin/Emax	: 1 : 11.92 (0.08)

---

Oggetto : NIDO E SCUOLA D'INFANZIA EX INCET  
Impianto : ILLUMINAZIONE CUCINA  
Numero progetto : 02/2008  
Data : 11.10.2011

## 2.2 Risultati calcolo, cucina2

### 2.2.10 Rappresentazione isolinee, Parete Nr. 3 (E)



Illuminamento [lx]

---

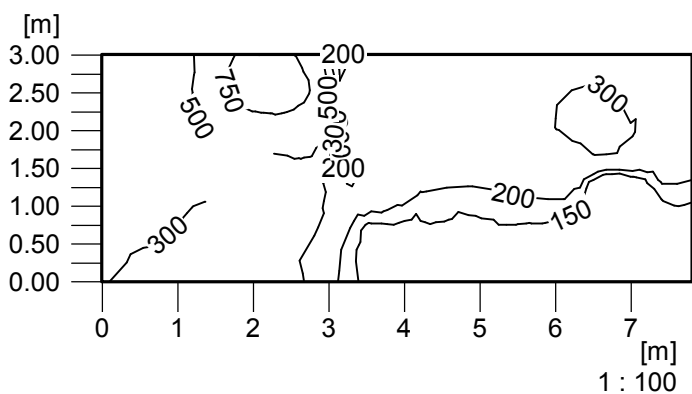
Illuminamento medio	Em	: 166 lx
Illuminamento minimo	Emin	: 28 lx
Illuminamento massimo	Emax	: 288 lx
Uniformità g1	Emin/Em	: 1 : 5.91 (0.17)
Uniformità g2	Emin/Emax	: 1 : 10.26 (0.10)

---

Oggetto : NIDO E SCUOLA D'INFANZIA EX INCET  
Impianto : ILLUMINAZIONE CUCINA  
Numero progetto : 02/2008  
Data : 11.10.2011

## 2.2 Risultati calcolo, cucina2

### 2.2.11 Rappresentazione isolinee, Parete Nr. 4 (E)



Illuminamento [lx]

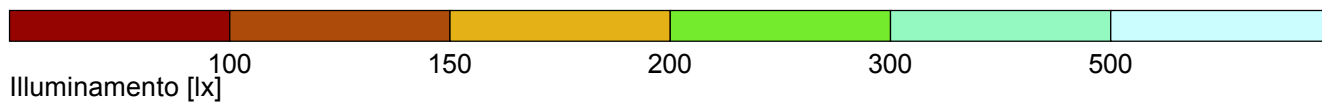
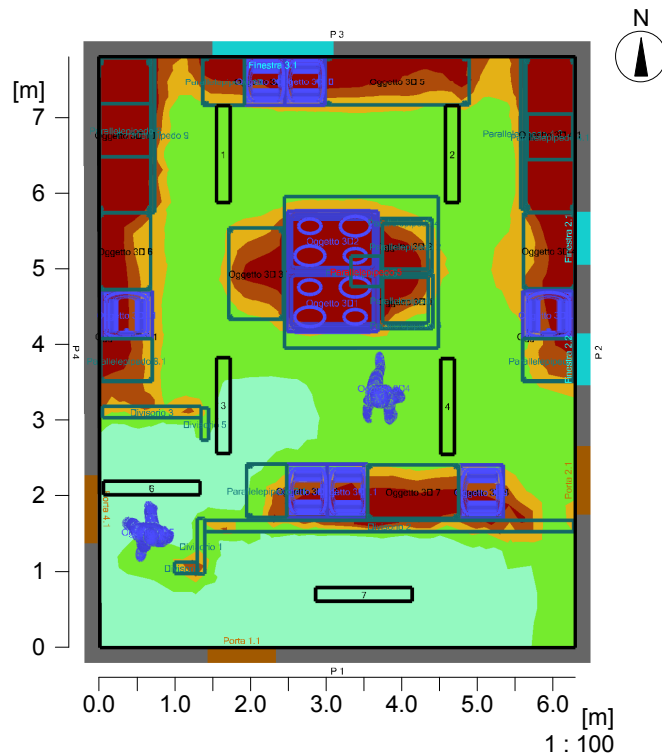
---

Illuminamento medio	Em	: 265 lx
Illuminamento minimo	Emin	: 20 lx
Illuminamento massimo	Emax	: 731 lx
Uniformità g1	Emin/Em	: 1 : 13.06 (0.08)
Uniformità g2	Emin/Emax	: 1 : 36.07 (0.03)

---

## 2.2 Risultati calcolo, cucina2

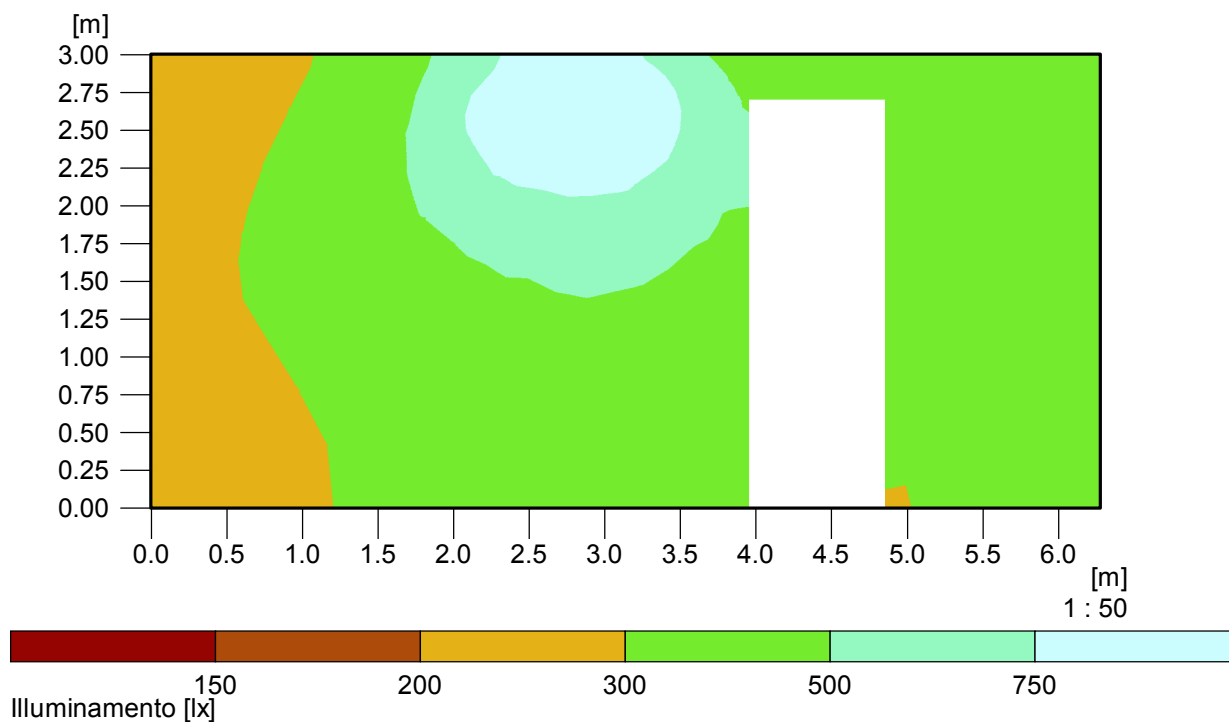
### 2.2.12 Falsi Colori, Suolo (E)



Illuminamento medio	Em	: 212 lx
Illuminamento minimo	Emin	: 17 lx
Illuminamento massimo	Emax	: 445 lx
Uniformità g1	Emin/Em	: 1 : 12.62 (0.08)
Uniformità g2	Emin/Emax	: 1 : 26.43 (0.04)

## 2.2 Risultati calcolo, cucina2

### 2.2.13 Falsi Colori, Parete Nr. 1 (E)

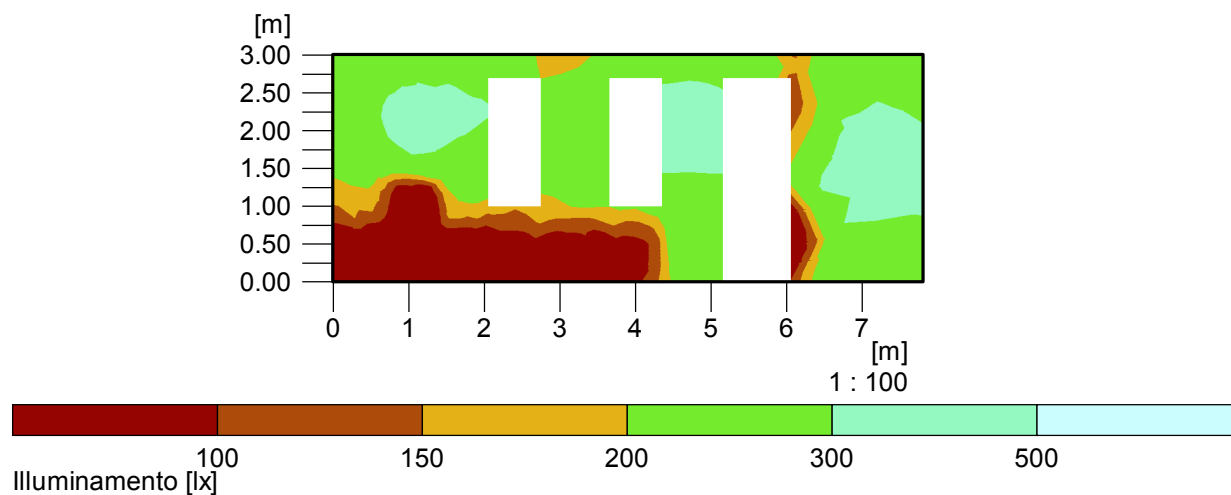


Illuminamento medio	Em	: 391 lx
Illuminamento minimo	Emin	: 238 lx
Illuminamento massimo	Emax	: 893 lx
Uniformità g1	Emin/Em	: 1 : 1.64 (0.61)
Uniformità g2	Emin/Emax	: 1 : 3.75 (0.27)

Oggetto : NIDO E SCUOLA D'INFANZIA EX INCET  
Impianto : ILLUMINAZIONE CUCINA  
Numero progetto : 02/2008  
Data : 11.10.2011

## 2.2 Risultati calcolo, cucina2

### 2.2.14 Falsi Colori, Parete Nr. 2 (E)

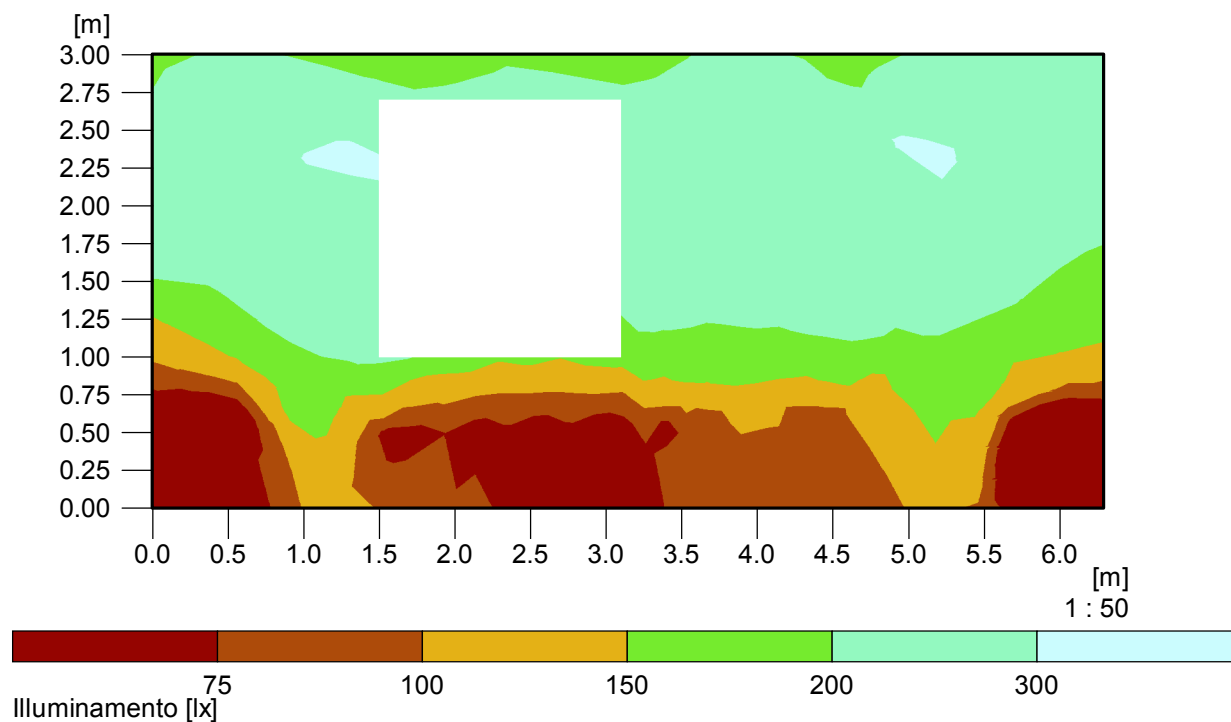


Illuminamento medio	Em	: 200 lx
Illuminamento minimo	Emin	: 26 lx
Illuminamento massimo	Emax	: 314 lx
Uniformità g1	Emin/Em	: 1 : 7.59 (0.13)
Uniformità g2	Emin/Emax	: 1 : 11.92 (0.08)

Oggetto : NIDO E SCUOLA D'INFANZIA EX INCET  
Impianto : ILLUMINAZIONE CUCINA  
Numero progetto : 02/2008  
Data : 11.10.2011

## 2.2 Risultati calcolo, cucina2

### 2.2.15 Falsi Colori, Parete Nr. 3 (E)

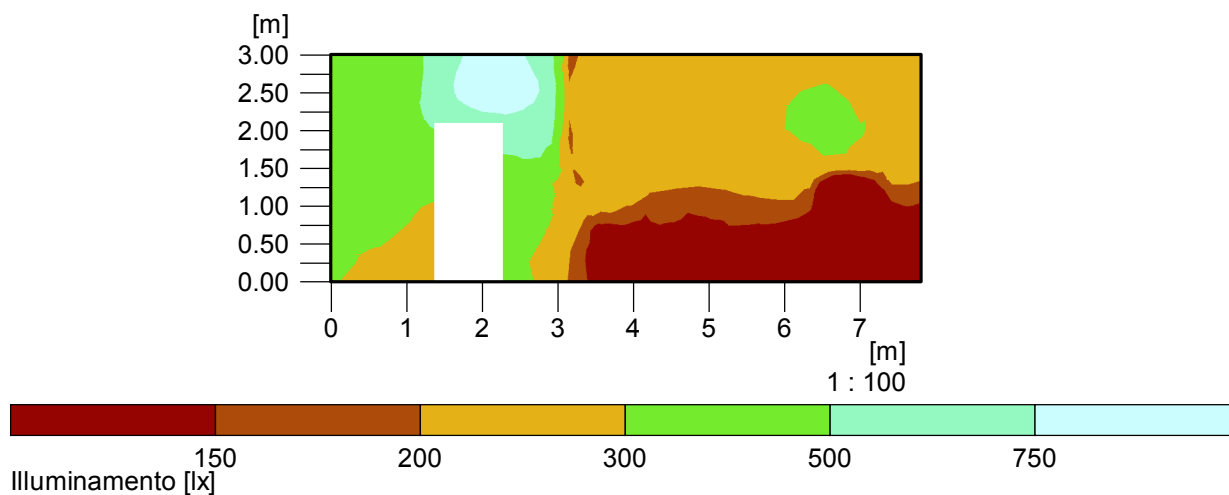


Illuminamento medio	Em	: 166 lx
Illuminamento minimo	Emin	: 28 lx
Illuminamento massimo	Emax	: 288 lx
Uniformità g1	Emin/Em	: 1 : 5.91 (0.17)
Uniformità g2	Emin/Emax	: 1 : 10.26 (0.10)

Oggetto : NIDO E SCUOLA D'INFANZIA EX INCET  
Impianto : ILLUMINAZIONE CUCINA  
Numero progetto : 02/2008  
Data : 11.10.2011

## 2.2 Risultati calcolo, cucina2

### 2.2.16 Falsi Colori, Parete Nr. 4 (E)



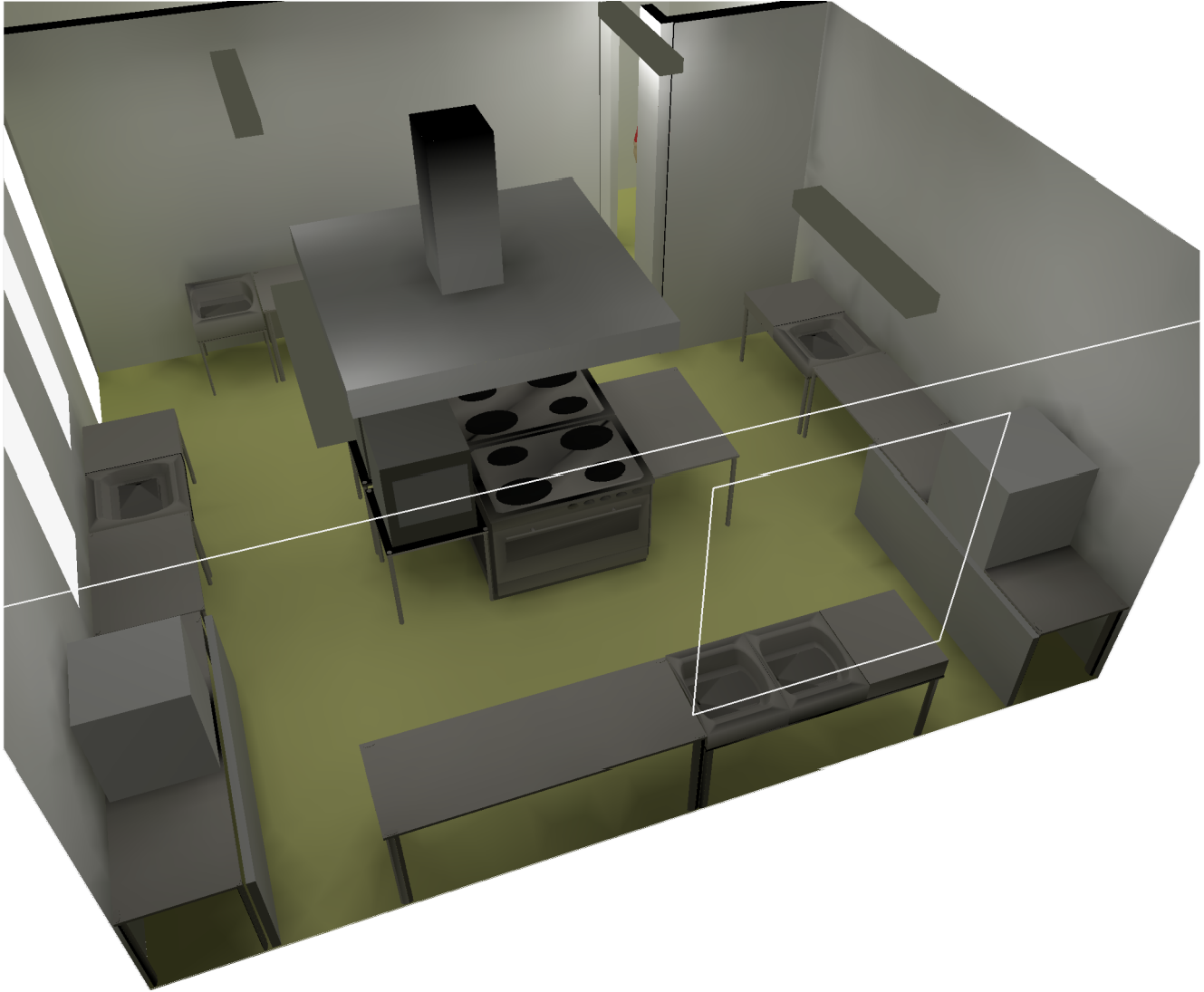
Illuminamento medio	Em	: 265 lx
Illuminamento minimo	Emin	: 20 lx
Illuminamento massimo	Emax	: 731 lx
Uniformità g1	Emin/Em	: 1 : 13.06 (0.08)
Uniformità g2	Emin/Emax	: 1 : 36.07 (0.03)



Oggetto : NIDO E SCUOLA D'INFANZIA EX INCET  
Impianto : ILLUMINAZIONE CUCINA  
Numero progetto : 02/2008  
Data : 11.10.2011

## 2.2 Risultati calcolo, cucina2

### 2.2.17 Luminanza 3D Vista 1



Luminanza nella scena  
Minimo: : 0 cd/m<sup>2</sup>  
Massimo: : 802 cd/m<sup>2</sup>

Oggetto : NIDO E SCUOLA D'INFANZIA EX INCET  
Impianto : ILLUMINAZIONE CUCINA  
Numero progetto : 02/2008  
Data : 11.10.2011

## 2.2 Risultati calcolo, cucina2

### 2.2.18 Luminanza 3D Vista posteriore

---



---

Luminanza nella scena  
Minimo: : 0 cd/m<sup>2</sup>  
Massimo: : 802 cd/m<sup>2</sup>

---

Oggetto : NIDO E SCUOLA D'INFANZIA EX INCET  
Impianto : ILLUMINAZIONE CUCINA  
Numero progetto : 02/2008  
Data : 11.10.2011

## 2.2 Risultati calcolo, cucina2

### 2.2.19 Luminanza 3D Vista da destra

---

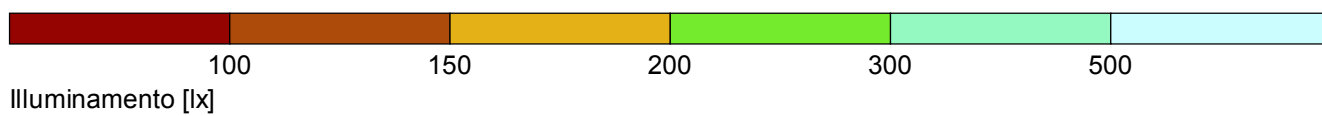
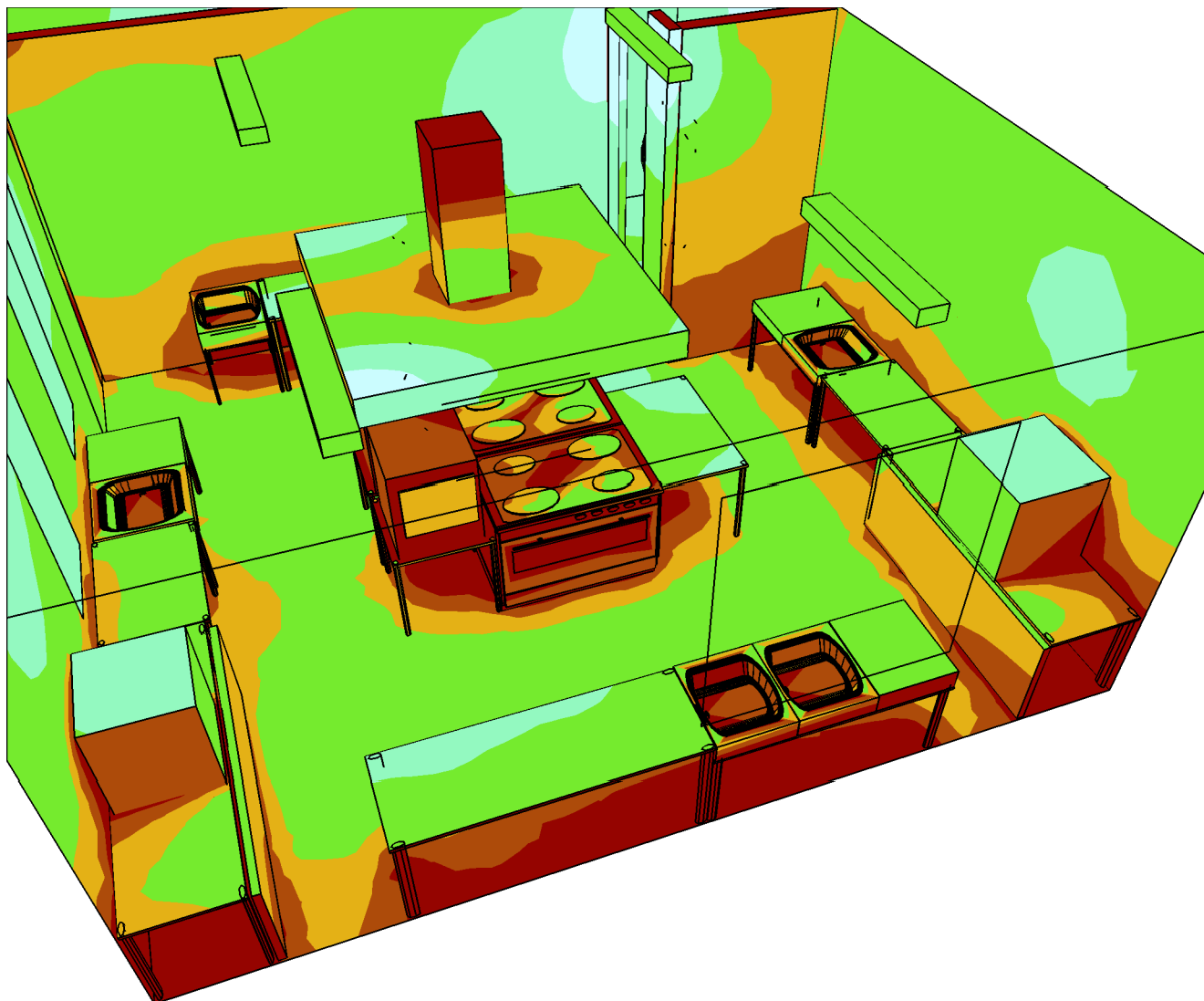


---

Luminanza nella scena  
Minimo: : 0 cd/m<sup>2</sup>  
Massimo: : 802 cd/m<sup>2</sup>

## 2.2 Risultati calcolo, cucina2

### 2.2.20 Colori falsati 3D, Vista 1 (E)



# NIDO E SCUOLA D'INFANZIA EX INCET

Impianto : ILLUMINAZIONE SEZIONE 1

Numero progetto : 02/2008

Cliente : CITTA' DI TORINO - EDILIZIA SCOLASTICA

Autore :

Data : 11.10.2011

I seguenti valori si basano su calcoli esatti di lampade e punti luce tarati e sulla loro disposizione. Nella realtà potranno verificarsi differenze graduali. Resta escluso qualunque diritto di garanzia per i dati dei punti luce. Il produttore non si assume alcuna responsabilità per danni anche parziali derivanti all'utente o a terzi.

Oggetto : NIDO E SCUOLA D'INFANZIA EX INCET  
Impianto : ILLUMINAZIONE SEZIONE 1  
Numero progetto : 02/2008  
Data : 11.10.2011

## 1 Dati punti luce

### 1.1 Castaldi, D28/S62 (D28/S62)

#### 1.1.1 Pagina dati

---

Marca: Castaldi

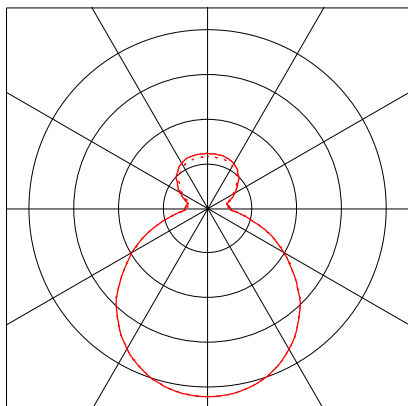
D28/S62      D28/S62

#### Dati punti luce

Rendimento punto luce : 71%  
Luminaire efficacy : 57.26 lm/W  
Classification : B42 ↓73.4% ↑26.6%  
CIE Flux Codes : 44 74 92 73 71  
Reattore/Alimentatore :  
Potenza del sistema : 62 W  
Lunghezza : 580 mm  
Larghezza : 580 mm  
Altezza : 120 mm

#### Sorgenti:

Quantità : 2  
Nome : -  
Temp. Di Colore :  
Flusso luminoso : 2500 lm



Oggetto : NIDO E SCUOLA D'INFANZIA EX INCET  
 Impianto : ILLUMINAZIONE SEZIONE 1  
 Numero progetto : 02/2008  
 Data : 11.10.2011

## 2 (Copia di 5) sezione 1

### 2.1 Descrizione, (Copia di 5) sezione 1

#### 2.1.1 Dati punti luce/Elementi dell' interno

Dati punti luce:

Tipo Num. Marca

7 5 **Castaldi**  
 Codice : D28/S62  
 Nome punto luce : D28/S62  
 Sorgenti : 2 x - / 2500 lm

Nr.	Centro			Angolo di rotazione			Coordinate destinazione		
	X [m]	Y [m]	Z [m]	Z [°]	C0 [°]	C90 [°]	Xa [m]	Ya [m]	Za [m]
<b>Castaldi D28/S62 D28/S62</b>									
1	3.50	5.22	3.10	0.00	0.00	0.00	3.50	5.22	0.00
2	9.00	5.24	3.10	0.00	0.00	0.00	9.00	5.24	0.01
3	3.50	1.76	3.10	0.00	0.00	0.00	3.50	1.76	0.00
4	9.00	1.75	3.10	0.00	0.00	0.00	9.00	1.75	0.00
5	6.50	3.40	3.10	0.00	0.00	0.00	6.50	3.40	1.10

#### Elementi di creazione

##### Superficie di misurazione virtuale

Nr.	xm[m]	ym[m]	zm[m]	Lungh.	Largh.	Angolo di rotazione		
						Asse Z	Asse L	Asse Q
M 1	2.61	1.08	0.75	9.74	6.17	0.00	0.00	0.00

##### Altro

Nr.	xm[m]	ym[m]	zm[m]	Lungh.	Largh.	Angolo di rotazione		
						Asse Z	Asse L	Asse Q
Pa 1	9.33	6.00	0.00	2.70	2.10	0.00	0.00	0.00
Pa 2	10.21	0.97	-0.00	1.00	1.00	0.00	0.00	0.00
Pa 3	0.01	5.49	3.60	10.70	0.05	0.00	0.00	90.00
Pa 4	1.52	2.08	3.60	9.20	0.05	0.00	0.00	90.00
Pa 5	10.61	3.58	3.70	0.17	7.07	90.00	18.00	0.00
Pa 6	9.03	3.55	4.17	0.17	7.07	90.00	18.00	0.00
Pa 7	7.54	3.55	4.70	0.17	7.07	90.00	18.00	0.00
Pa 8	6.05	3.57	5.17	0.17	7.07	90.00	18.00	0.00
Pa 9	4.54	3.56	5.65	0.17	7.07	90.00	18.00	0.00
Pa 10	3.96	3.59	5.65	0.17	7.07	90.00	-18.00	0.00
Pa 11	2.62	3.56	5.17	0.17	7.07	90.00	-18.00	0.00
Pa 12	1.02	6.06	4.70	0.17	2.07	90.00	-18.00	0.00
Pa 13	7.46	5.49	4.60	6.56	0.20	0.00	0.00	18.00
Pa 14	2.16	5.50	4.98	4.34	0.20	0.00	0.00	-18.00
Pa 15	2.93	2.09	5.20	2.76	0.20	0.00	0.00	-18.00
Pa 16	7.44	2.10	4.60	6.56	0.20	0.00	0.00	18.00
Pa 17	4.24	5.49	4.75	5.40	0.20	0.00	0.00	0.00
Pa 18	4.29	2.10	4.75	5.40	0.20	0.00	0.00	0.00
Pa 19	7.50	3.54	4.91	6.47	7.10	0.00	0.00	18.00
Pa 20	2.18	6.05	5.28	4.33	2.10	0.00	0.00	-18.00

Oggetto : NIDO E SCUOLA D'INFANZIA EX INCET  
Impianto : ILLUMINAZIONE SEZIONE 1  
Numero progetto : 02/2008  
Data : 11.10.2011

## 2 (Copia di 5) sezione 1

### 2.1 Descrizione, (Copia di 5) sezione 1

#### 2.1.1 Dati punti luce/Elementi dell' interno

Pa 21	2.92	2.51	5.52	2.86	5.00	0.00	0.00	-18.00
Pa 22	7.49	3.57	4.94	6.48	7.10	0.00	0.00	18.00
Pa 23	2.15	6.06	5.30	4.28	2.10	0.00	0.00	-18.00
Pa 24	2.95	2.51	5.55	2.86	5.00	0.00	0.00	-18.00

#### Finestra

Nr.	Parete	x'[m]	y'[m]	Largh.	Altezza	tau[%]	Traverse	Inquin.
F 2.1	2	10.75	2.00	1.60	2.70	80	0.90	0.90
F 2.2	2	10.75	5.40	1.60	2.70	80	0.90	0.90
F 3.1	3	5.85	7.10	1.60	2.70	80	0.90	0.90
F 3.2	3	8.25	7.10	1.60	2.70	80	0.90	0.90

#### Immagine

Nr.	Parete	x'[m]	y'[m]	Largh.	Altezza	rho[%]
Q 1.1	1	7.75	0.00	2.00	1.50	33
Q 6.1	6	1.50	1.30	1.70	2.00	43

#### Porta

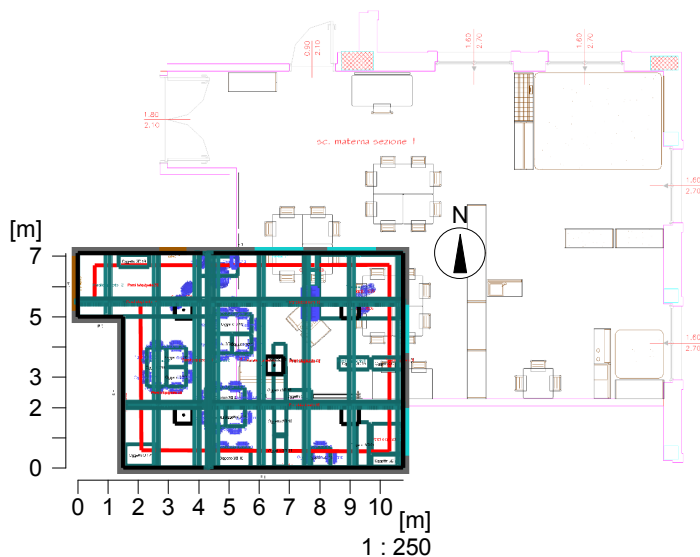
Nr.	Parete	x'[m]	y'[m]	Largh.	Altezza	rho[%]
P 3.1	3	2.70	7.10	0.90	2.10	89
P 4.1	4	0.00	5.20	1.80	2.10	89



Oggetto : NIDO E SCUOLA D'INFANZIA EX INCET  
 Impianto : ILLUMINAZIONE SEZIONE 1  
 Numero progetto : 02/2008  
 Data : 11.10.2011

## 2.1 Descrizione, (Copia di 5) sezione 1

### 2.1.2 Pianta



Parete	x	y	Lunghezza	Grado di riflessione
1	10.75 m	0.00 m	9.25 m	79.0 %

Elementi di creazione

- C : Colonna
- Dv : Divisorio
- S : Superficie di lavoro reale
- M : Superficie di misurazione virtuale
- L : Lucernario
- Q : Immagine
- F : Finestra
- P : Porta
- Mo : Arredo

Oggetto : NIDO E SCUOLA D'INFANZIA EX INCET  
Impianto : ILLUMINAZIONE SEZIONE 1  
Numero progetto : 02/2008  
Data : 11.10.2011

## 2.1 Descrizione, (Copia di 5) sezione 1

### 2.1.2 Pianta

---

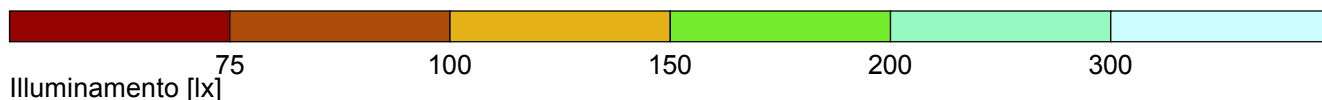
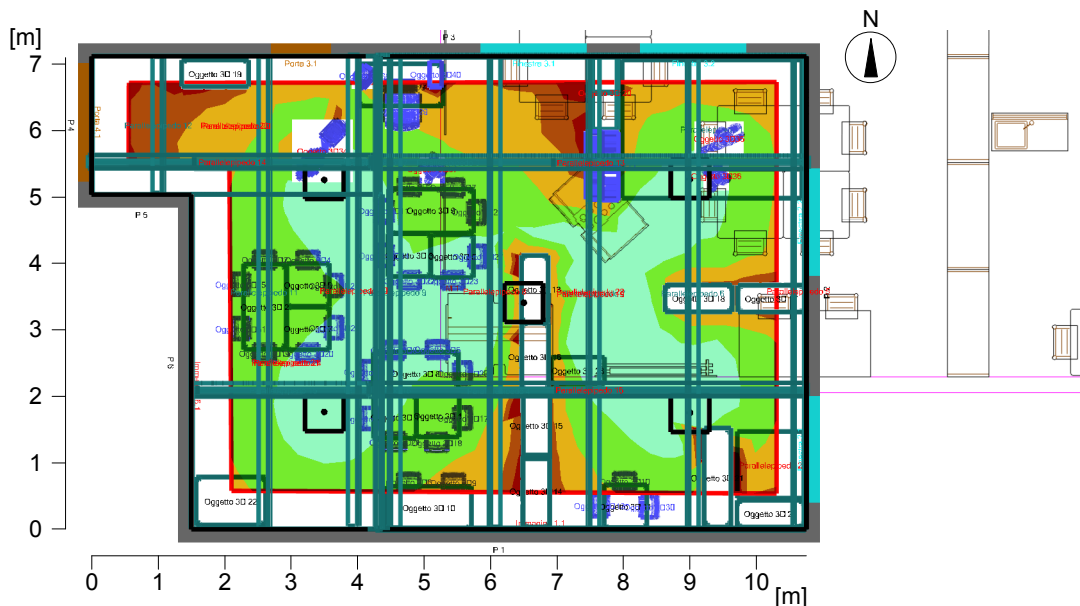
2	10.75 m	7.10 m	7.10 m	79.0 %
3	0.00 m	7.10 m	10.75 m	79.0 %
4	0.00 m	5.00 m	2.10 m	79.0 %
5	1.50 m	5.00 m	1.50 m	79.0 %
6	1.50 m	0.00 m	5.00 m	79.0 %
Suol				50.7 %
Soffitto				51.2 %
Altezza interno		5.95 m		
Altezza superficie utile		----		

Oggetto : NIDO E SCUOLA D'INFANZIA EX INCET  
 Impianto : ILLUMINAZIONE SEZIONE 1  
 Numero progetto : 02/2008  
 Data : 11.10.2011

## 2 (Copia di 5) sezione 1

### 2.2 Riepilogo, (Copia di 5) sezione 1

#### 2.2.1 Panoramica risultato, Superficie di misurazione (virtuale) 1



#### Generale

Algoritmo di calcolo utilizzato:	Percentuale indiretta alta
Altezza area di valutazione	0.75 m
Altezza piano punti luce	3.10 m
Fattore di manut.	0.80

Flusso luminoso totale di tutte le lampade	25000 lm
Potenza totale	310 W
Potenza totale per superficie (68.83 m <sup>2</sup> )	4.50 W/m <sup>2</sup>

#### Illuminamento

Illuminamento medio	Em	174 lx
Illuminamento minimo	Emin	73 lx
Illuminamento massimo	Emax	233 lx
Uniformità g1	Emin/Em	1:2.38 (0.42)
Uniformità g2	Emin/Emax	1:3.18 (0.31)

#### Tipo Num. Marca

7 5

#### Castaldi

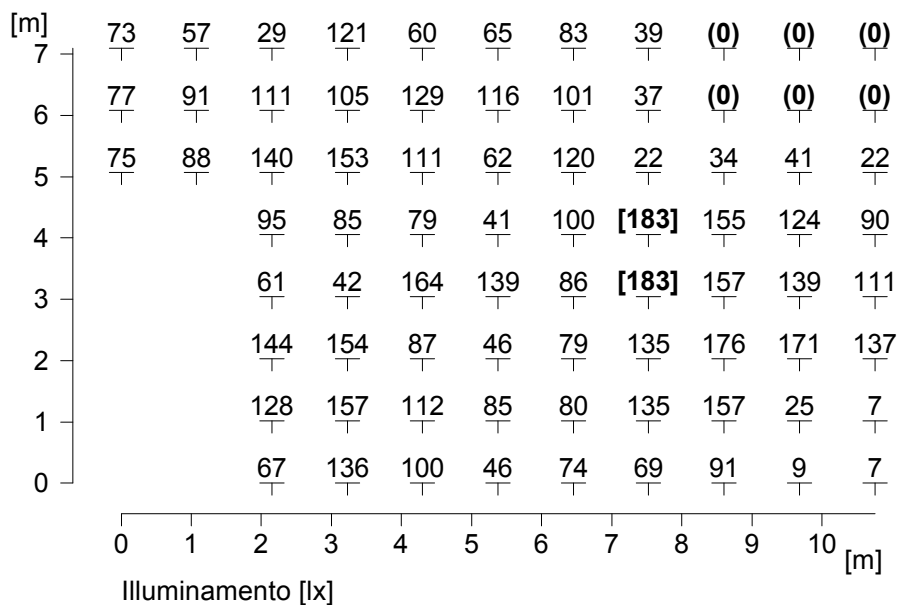
Codice	: D28/S62
Nome punto luce	: D28/S62
Sorgenti	: 2 x - / 2500 lm

Oggetto : NIDO E SCUOLA D'INFANZIA EX INCET  
 Impianto : ILLUMINAZIONE SEZIONE 1  
 Numero progetto : 02/2008  
 Data : 11.10.2011

## 2 (Copia di 5) sezione 1

### 2.3 Risultati calcolo, (Copia di 5) sezione 1

#### 2.3.1 Tabella, Suolo (E)

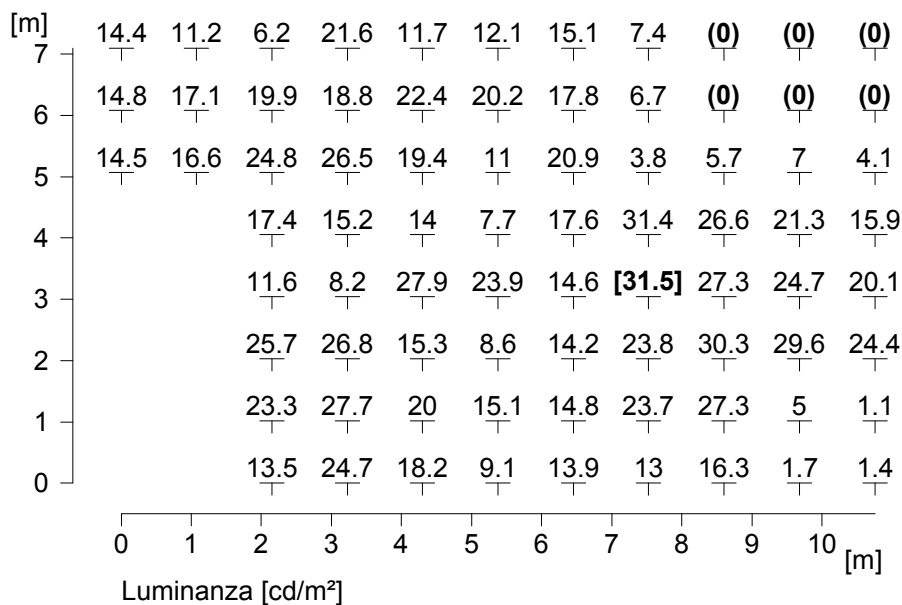


Illuminamento medio	Em	: 87 lx
Illuminamento minimo	Emin	: 0 lx
Illuminamento massimo	Emax	: 183 lx
Uniformità g1	Emin/Em	: 1 : 1339.41 (0.00)
Uniformità g2	Emin/Emax	: 1 : 2809.19 (0.00)

Oggetto : NIDO E SCUOLA D'INFANZIA EX INCET  
 Impianto : ILLUMINAZIONE SEZIONE 1  
 Numero progetto : 02/2008  
 Data : 11.10.2011

## 2.3 Risultati calcolo, (Copia di 5) sezione 1

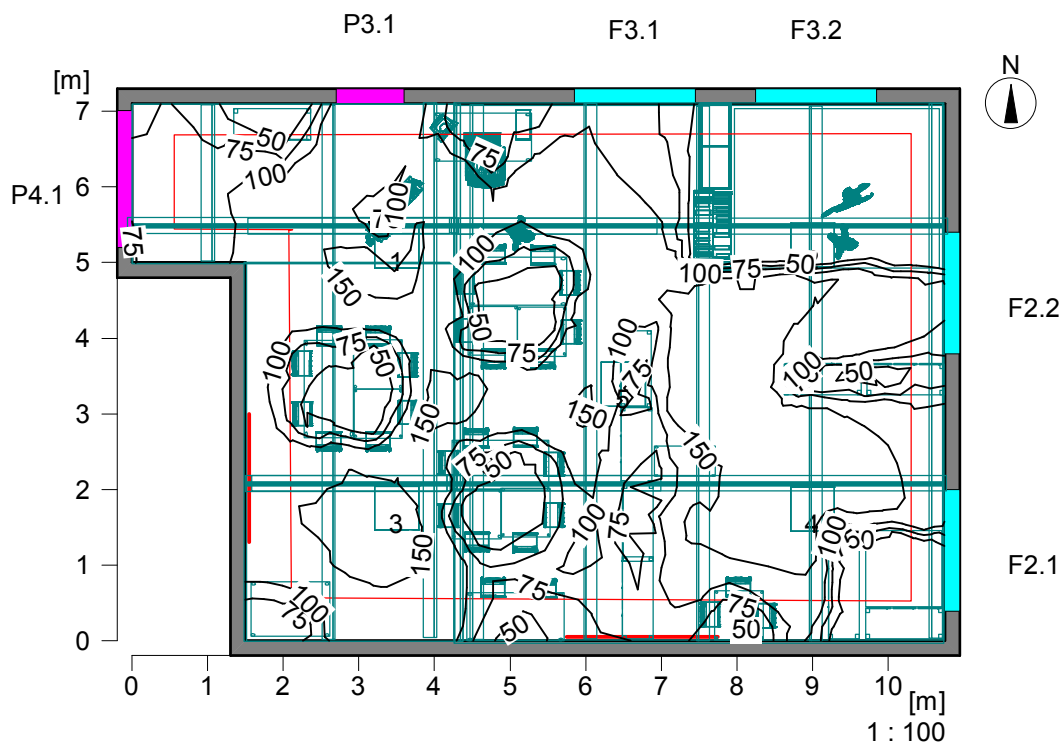
### 2.3.2 Tabella, Suolo (L)



Luminanza media Lm : 15.6 cd/m<sup>2</sup>  
 Luminanza minima Lmin : 0 cd/m<sup>2</sup>  
 Luminanza massima Lmax : 31.5 cd/m<sup>2</sup>

## 2.3 Risultati calcolo, (Copia di 5) sezione 1

### 2.3.3 Rappresentazione isolinee, Suolo (E)



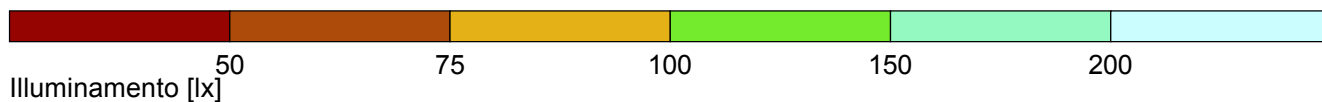
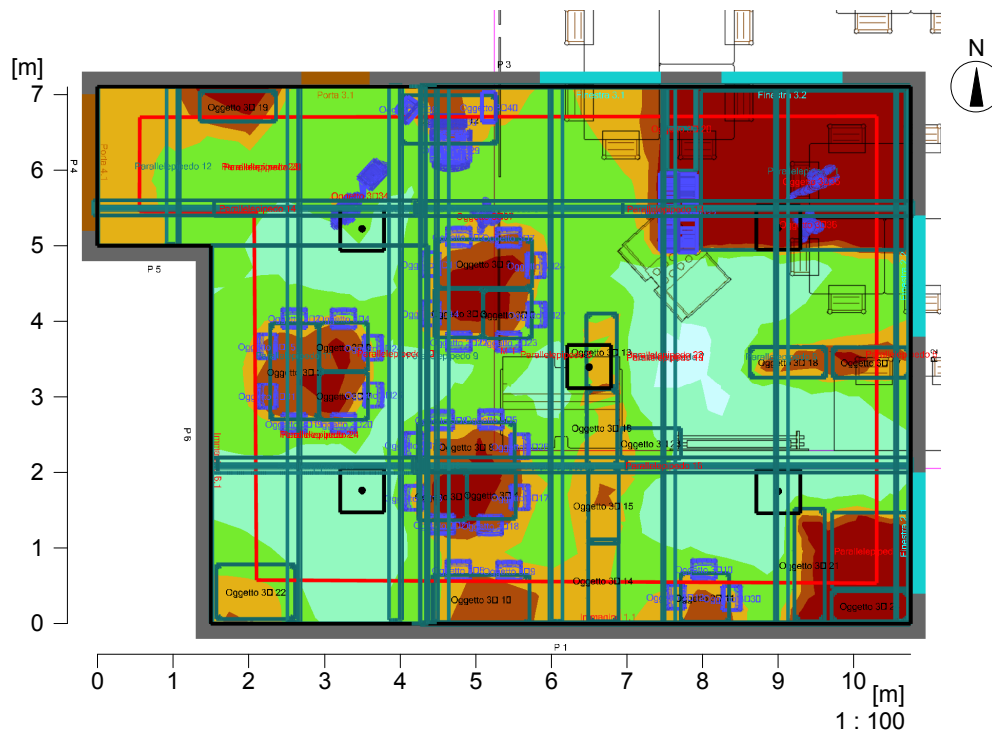
Illuminamento [lx]

Illuminamento medio	Em	: 87 lx
Illuminamento minimo	Emin	: 0 lx
Illuminamento massimo	Emax	: 183 lx
Uniformità g1	Emin/Em	: 1 : 1339.41 (0.00)
Uniformità g2	Emin/Emax	: 1 : 2809.19 (0.00)

Oggetto : NIDO E SCUOLA D'INFANZIA EX INCET  
 Impianto : ILLUMINAZIONE SEZIONE 1  
 Numero progetto : 02/2008  
 Data : 11.10.2011

## 2.3 Risultati calcolo, (Copia di 5) sezione 1

### 2.3.4 Falsi Colori, Suolo (E)

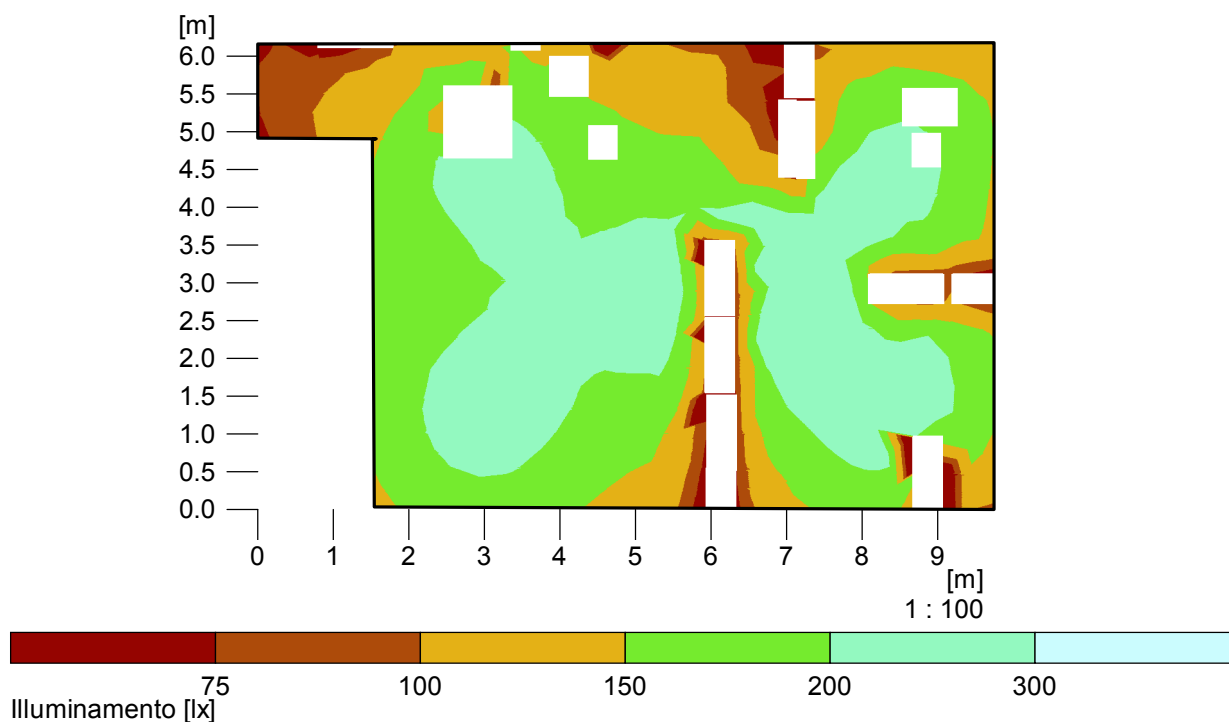


Illuminamento medio Illuminamento minimo Illuminamento massimo Uniformità g1 Uniformità g2	Em : 87 lx Emin : 0 lx Emax : 183 lx Emin/Em : 1 : 1339.41 (0.00) Emin/Emax : 1 : 2809.19 (0.00)
--------------------------------------------------------------------------------------------------------	--------------------------------------------------------------------------------------------------------------

Oggetto : NIDO E SCUOLA D'INFANZIA EX INCET  
Impianto : ILLUMINAZIONE SEZIONE 1  
Numero progetto : 02/2008  
Data : 11.10.2011

## 2.3 Risultati calcolo, (Copia di 5) sezione 1

### 2.3.5 Falsi Colori, Superficie di misurazione (virtuale) 1 (E)

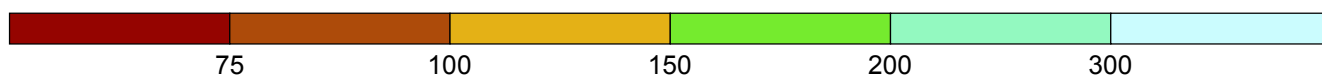
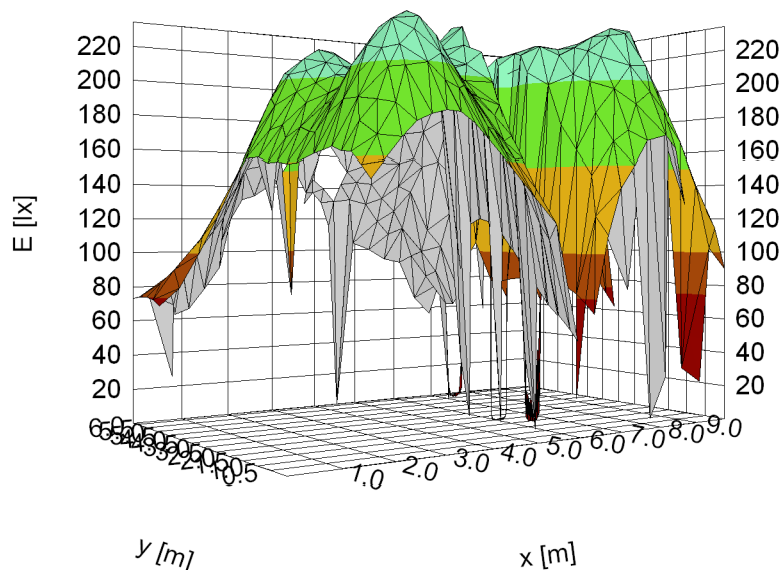


Altezza del piano di riferimento	:	0.75 m
Illuminamento medio	Em	: 174 lx
Illuminamento minimo	Emin	: 73 lx
Illuminamento massimo	Emax	: 233 lx
Uniformità g1	Emin/Em	: 1 : 2.38 (0.42)
Uniformità g2	Emin/Emax	: 1 : 3.18 (0.31)



## 2.3 Risultati calcolo, (Copia di 5) sezione 1

### 2.3.6 Montagne 3D, Superficie di misurazione (virtuale) 1 (E)



Illuminamento [lx]

Illuminamento medio	Em	: 174 lx
Illuminamento minimo	Emin	: 73 lx
Illuminamento massimo	Emax	: 233 lx
Uniformità g1	Emin/Em	: 1 : 2.38 (0.42)
Uniformità g2	Emin/Emax	: 1 : 3.18 (0.31)

Oggetto : NIDO E SCUOLA D'INFANZIA EX INCET  
Impianto : ILLUMINAZIONE SEZIONE 1  
Numero progetto : 02/2008  
Data : 11.10.2011

## 2.3 Risultati calcolo, (Copia di 5) sezione 1

### 2.3.7 Luminanza 3D Vista 1

---



---

Luminanza nella scena

Minimo: : 0 cd/m<sup>2</sup>

Massimo: : 81.3 cd/m<sup>2</sup>

Oggetto : NIDO E SCUOLA D'INFANZIA EX INCET  
Impianto : ILLUMINAZIONE SEZIONE 1  
Numero progetto : 02/2008  
Data : 11.10.2011

## 2.3 Risultati calcolo, (Copia di 5) sezione 1

### 2.3.8 Luminanza 3D Vista posteriore

---



---

Luminanza nella scena

Minimo: : 0 cd/m<sup>2</sup>

Massimo: : 81.3 cd/m<sup>2</sup>

Oggetto : NIDO E SCUOLA D'INFANZIA EX INCET  
Impianto : ILLUMINAZIONE SEZIONE 1  
Numero progetto : 02/2008  
Data : 11.10.2011

## 2.3 Risultati calcolo, (Copia di 5) sezione 1

### 2.3.9 Luminanza 3D Vista da sinistra

---



---

Luminanza nella scena

Minimo: : 0 cd/m<sup>2</sup>

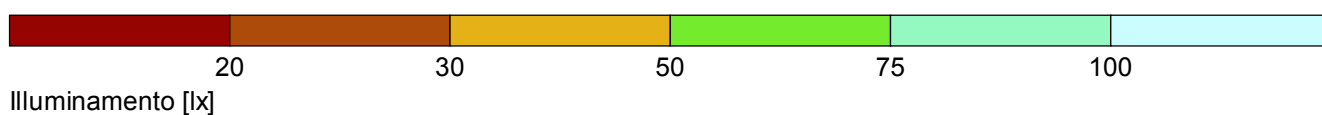
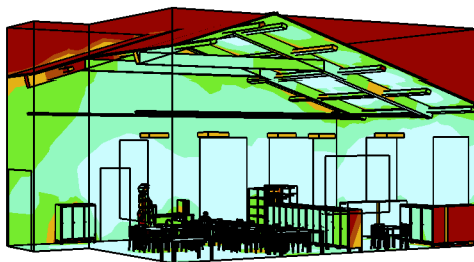
Massimo: : 81.3 cd/m<sup>2</sup>

Oggetto : NIDO E SCUOLA D'INFANZIA EX INCET  
Impianto : ILLUMINAZIONE SEZIONE 1  
Numero progetto : 02/2008  
Data : 11.10.2011

## 2.3 Risultati calcolo, (Copia di 5) sezione 1

### 2.3.11 Colori falsati 3D, Vista 1 (E)

---



# NIDO E SCUOLA D'INFANZIA EX INCET

Impianto : SOGGIORNO 2 Nido

Numero progetto : 02/2008

Cliente :

Autore :

Data : 11.10.2011

I seguenti valori si basano su calcoli esatti di lampade e punti luce tarati e sulla loro disposizione. Nella realtà potranno verificarsi differenze graduali. Resta escluso qualunque diritto di garanzia per i dati dei punti luce. Il produttore non si assume alcuna responsabilità per danni anche parziali derivanti all'utente o a terzi.

Oggetto : NIDO E SCUOLA D'INFANZIA EX INCET  
Impianto : SOGGIORNO 2 Nido  
Numero progetto : 02/2008  
Data : 11.10.2011

## 1 Dati punti luce

### 1.1 PRISMA ILLUMINAZIONE, QUATRIX 2X18W (6318)

#### 1.1.1 Pagina dati

---

Marca: PRISMA ILLUMINAZIONE

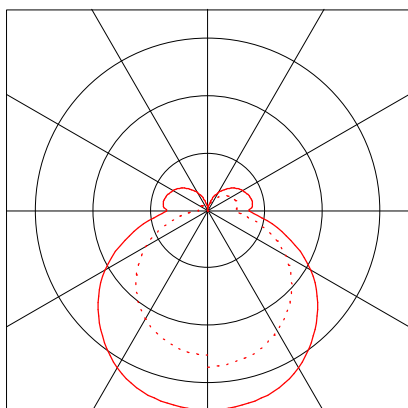
**6318 QUATRIX 2X18W**

#### Dati punti luce

Rendimento punto luce : 25.9%  
Luminaire efficacy : 17.27 lm/W  
Classification : B31 ↓80.0% ↑20.0%  
CIE Flux Codes : 40 70 90 80 26  
Reattore/Alimentatore :  
Potenza del sistema : 36 W  
Lunghezza : 280 mm  
Larghezza : 280 mm  
Altezza : 113 mm

#### Sorgenti:

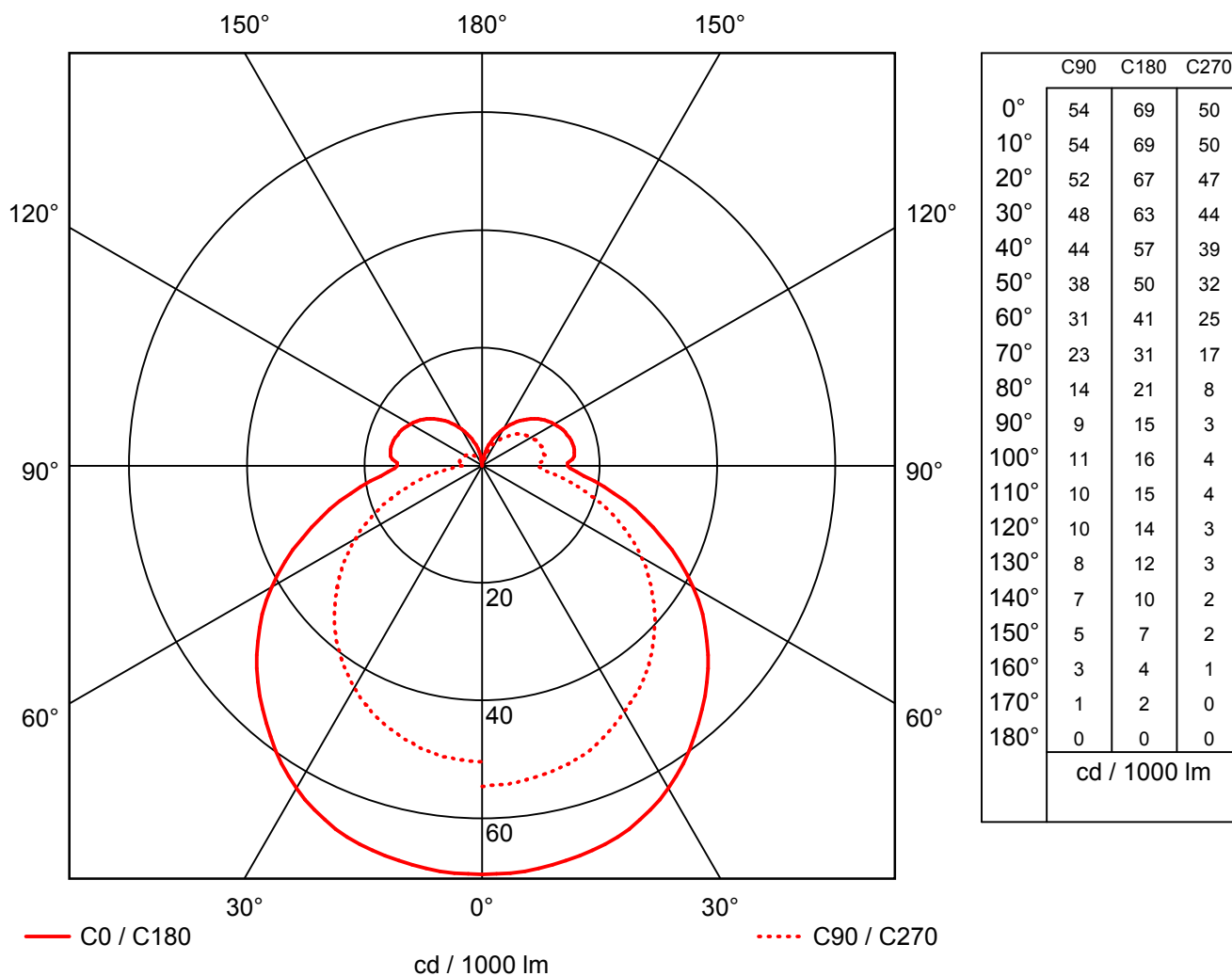
Quantità : 2  
Nome : DD1821  
Temp. Di Colore :  
Flusso luminoso : 1200 lm



Oggetto : NIDO E SCUOLA D'INFANZIA EX INCET  
 Impianto : SOGGIORNO 2 Nido  
 Numero progetto : 02/2008  
 Data : 11.10.2011

## 1.1 PRISMA ILLUMINAZIONE, QUATRIX 2X18W (6318)

### 1.1.2 CDL



Marca : PRISMA ILLUMINAZIONE  
 Codice : 6318  
 Nome punto luce : QUATRIX 2X18W  
 Accessori : 2 x DD1821 / 1200 lm  
 Dimensioni : L 280 mm x L 280 mm x H 113 mm  
 Nome file : 6318.LDT

Rendimento : 25.9%  
 Luminaire efficacy : 17.27 lm/W (B31)  
 Distrib. della luce : simm. a C90-C270  
 Angolo fascio luminoso : -- C0-C180  
 -- C90  
 -- C270



Oggetto : NIDO E SCUOLA D'INFANZIA EX INCET  
Impianto : SOGGIORNO 2 Nido  
Numero progetto : 02/2008  
Data : 11.10.2011

## 1 Dati punti luce

### 1.2 Castaldi, D28/S62 (D28/S62)

#### 1.2.1 Pagina dati

---

Marca: Castaldi

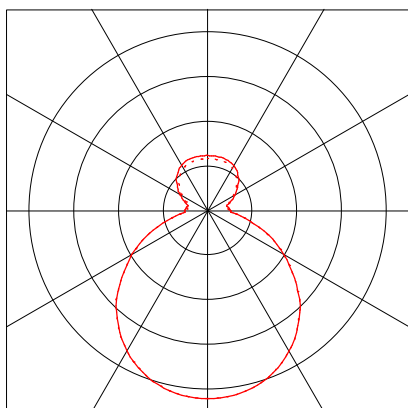
D28/S62      D28/S62

#### Dati punti luce

Rendimento punto luce : 71%  
Luminaire efficacy : 57.26 lm/W  
Classification : B42 ↓73.4% ↑26.6%  
CIE Flux Codes : 44 74 92 73 71  
Reattore/Alimentatore :  
Potenza del sistema : 62 W  
Lunghezza : 580 mm  
Larghezza : 580 mm  
Altezza : 120 mm

#### Sorgenti:

Quantità : 2  
Nome : -  
Temp. Di Colore :  
Flusso luminoso : 2500 lm





Oggetto : NIDO E SCUOLA D'INFANZIA EX INCET  
 Impianto : SOGGIORNO 2 Nido  
 Numero progetto : 02/2008  
 Data : 11.10.2011

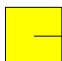
## 2 soggiorno 2 nido

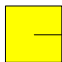
### 2.1 Descrizione, soggiorno 2 nido

#### 2.1.1 Dati punti luce/Elementi dell' interno

Dati punti luce:

Tipo Num. Marca

**PRISMA ILLUMINAZIONE**  
 1 4 Codice : 6318  
 Nome punto luce : QUATRIX 2X18W  
 Sorgenti : 2 x DD1821 / 1200 lm

**Castaldi**  
 2 8 Codice : D28/S62  
 Nome punto luce : D28/S62  
 Sorgenti : 2 x - / 2500 lm

Nr.	Centro			Angolo di rotazione			Coordinate destinazione		
	X [m]	Y [m]	Z [m]	Z [°]	C0 [°]	C90 [°]	Xa [m]	Ya [m]	Za [m]
<b>PRISMA ILLUMINAZIONE QUATRIX 2X18W 6318</b>									
1	8.53	9.96	1.80	0.00	0.00	90.00	0.50	9.96	1.80
2	8.55	20.00	1.80	0.00	0.00	90.00	5.20	20.00	1.80
3	5.77	5.81	1.80	0.00	0.00	90.00	4.28	5.81	1.80
4	5.77	1.50	1.80	0.00	0.00	90.00	4.28	1.50	1.80
<b>Castaldi D28/S62 D28/S62</b>									
5	2.36	8.27	2.50	0.00	0.00	0.00	2.36	8.27	0.00
6	7.15	8.26	2.50	0.00	0.00	0.00	7.15	8.26	0.00
7	3.19	12.41	2.50	0.00	0.00	0.00	3.19	12.40	0.00
8	5.21	10.22	2.50	0.00	0.00	0.00	5.21	10.22	0.00
9	5.45	14.76	2.50	0.00	0.00	0.00	5.45	14.76	0.00
10	7.14	12.42	2.50	0.00	0.00	0.00	7.14	12.42	0.00
11	6.51	16.96	2.50	0.00	0.00	0.00	6.51	16.96	0.00
12	7.15	19.16	2.50	0.00	0.00	0.00	7.15	19.16	0.00

#### Elementi di creazione

##### Superficie di misurazione virtuale

Nr.	xm[m]	ym[m]	zm[m]	Lungh.	Largh.	Angolo di rotazione		
						Asse Z	Asse L	Asse Q
Sup. ut. 1	4.29	10.82	0.75	7.54	20.64	0.00	0.00	0.00

##### Finestra

Nr.	Parete	x'[m]	y'[m]	Largh.	Altezza	tau[%]	Traverse	Inquin.
F 13.1	13	4.28	6.54	4.20	2.00	90	0.90	0.90
F 14.1	14	4.28	0.00	6.10	2.00	90	0.90	0.90

Oggetto : NIDO E SCUOLA D'INFANZIA EX INCET  
Impianto : SOGGIORNO 2 Nido  
Numero progetto : 02/2008  
Data : 11.10.2011

## 2 soggiorno 2 nido

### 2.1 Descrizione, soggiorno 2 nido

#### 2.1.1 Dati punti luce/Elementi dell' interno

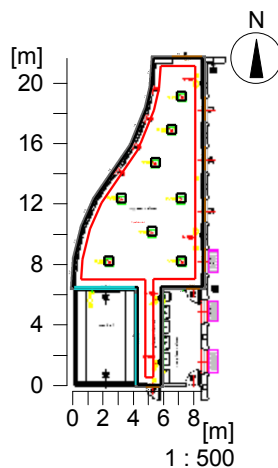
##### Porta

Nr.	Parete	x'[m]	y'[m]	Largh.	Altezza	rho[%]
P 1.1	1	5.70	0.00	0.90	2.10	40
P 3.1	3	8.37	6.57	0.90	2.10	40
P 4.1	4	8.57	19.14	1.60	2.70	55
P 4.2	4	8.57	15.84	1.60	2.70	55
P 4.3	4	8.57	12.44	1.60	2.70	55
P 4.4	4	8.57	9.14	1.60	2.70	55
P 5.1	5	6.52	21.64	2.00	2.10	40

Oggetto : NIDO E SCUOLA D'INFANZIA EX INCET  
Impianto : SOGGIORNO 2 Nido  
Numero progetto : 02/2008  
Data : 11.10.2011

## 2.1 Descrizione, soggiorno 2 nido

### 2.1.2 Pianta



#### Elementi di creazione

C : Colonna  
Dv : Divisorio  
S : Superficie di lavoro reale  
M : Superficie di misurazione virtuale  
L : Lucernario  
Q : Immagine  
F : Finestra  
P : Porta  
Mo : Arredo

Oggetto : NIDO E SCUOLA D'INFANZIA EX INCET  
Impianto : SOGGIORNO 2 Nido  
Numero progetto : 02/2008  
Data : 11.10.2011

## 2.1 Descrizione, soggiorno 2 nido

### 2.1.2 Pianta

---

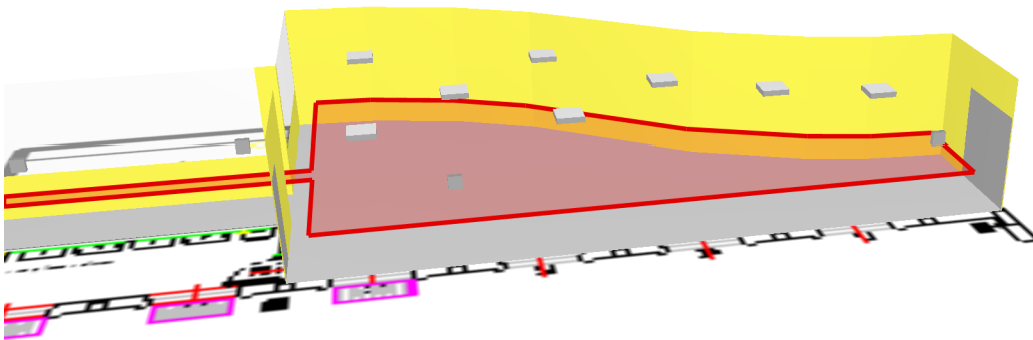
Parete	x	y	Lunghezza	Grado di riflessione
1	5.80 m	0.00 m	1.52 m	90.4 %
2	5.80 m	6.57 m	6.57 m	90.4 %
3	8.57 m	6.57 m	2.77 m	90.4 %
4	8.57 m	21.64 m	15.07 m	90.4 %
5	5.32 m	21.64 m	3.25 m	90.4 %
6	5.18 m	19.75 m	1.90 m	90.4 %
7	4.87 m	18.39 m	1.40 m	90.4 %
8	3.84 m	15.84 m	2.75 m	90.4 %
9	1.44 m	12.34 m	4.24 m	90.4 %
10	0.65 m	10.54 m	1.97 m	90.4 %
11	0.13 m	8.44 m	2.15 m	90.4 %
12	0.00 m	6.54 m	1.91 m	90.4 %
13	4.28 m	6.54 m	4.28 m	90.4 %
14	4.28 m	0.00 m	6.54 m	90.4 %
Suol				74.2 %
Soffitto				94.5 %
Altezza interno		3.00 m		
Altezza superficie utile		0.75 m		

Oggetto : NIDO E SCUOLA D'INFANZIA EX INCET  
Impianto : SOGGIORNO 2 Nido  
Numero progetto : 02/2008  
Data : 11.10.2011

## 2.1 Descrizione, soggiorno 2 nido

### 2.1.3 Rappresentazione 3D, Vista 1

---

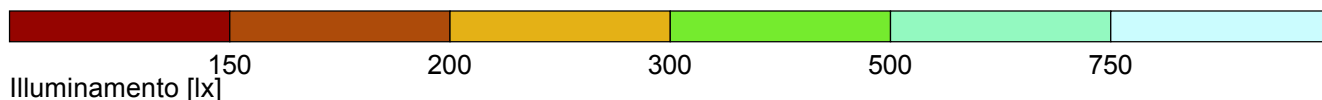
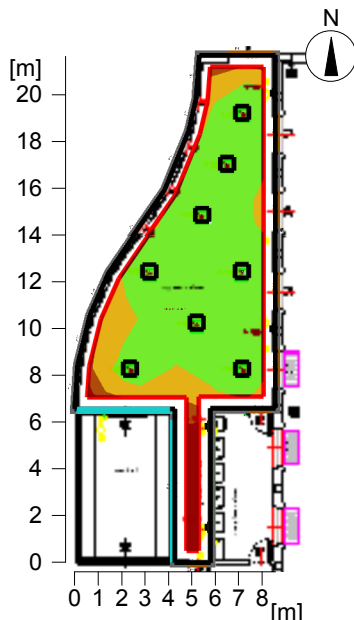


Oggetto : NIDO E SCUOLA D'INFANZIA EX INCET  
 Impianto : SOGGIORNO 2 Nido  
 Numero progetto : 02/2008  
 Data : 11.10.2011

## 2 soggiorno 2 nido

### 2.2 Riepilogo, soggiorno 2 nido

#### 2.2.1 Panoramica risultato, Superficie utile 1




#### Generale


Algoritmo di calcolo utilizzato:	Percentuale indiretta media
Altezza area di valutazione	0.75 m
Fattore di manut.	0.80
Flusso luminoso totale di tutte le lampade	49600 lm
Potenza totale	640 W
Potenza totale per superficie (99.36 m <sup>2</sup> )	6.44 W/m <sup>2</sup> (1.74 W/m <sup>2</sup> /100lx)

#### Illuminamento

Illuminamento medio	Em	370 lx
Illuminamento minimo	Emin	188 lx
Illuminamento massimo	Emax	507 lx
Uniformità g1	Emin/Em	1:1.96 (0.51)
Uniformità g2	Emin/Emax	1:2.69 (0.37)

#### Tipo Num. Marca

**PRISMA ILLUMINAZIONE**  
 1 4  
 Codice : 6318  
 Nome punto luce : QUATRIX 2X18W  
 Sorgenti : 2 x DD1821 / 1200 lm

**Castaldi**  
 2 8  
 Codice : D28/S62  
 Nome punto luce : D28/S62  
 Sorgenti : 2 x - / 2500 lm

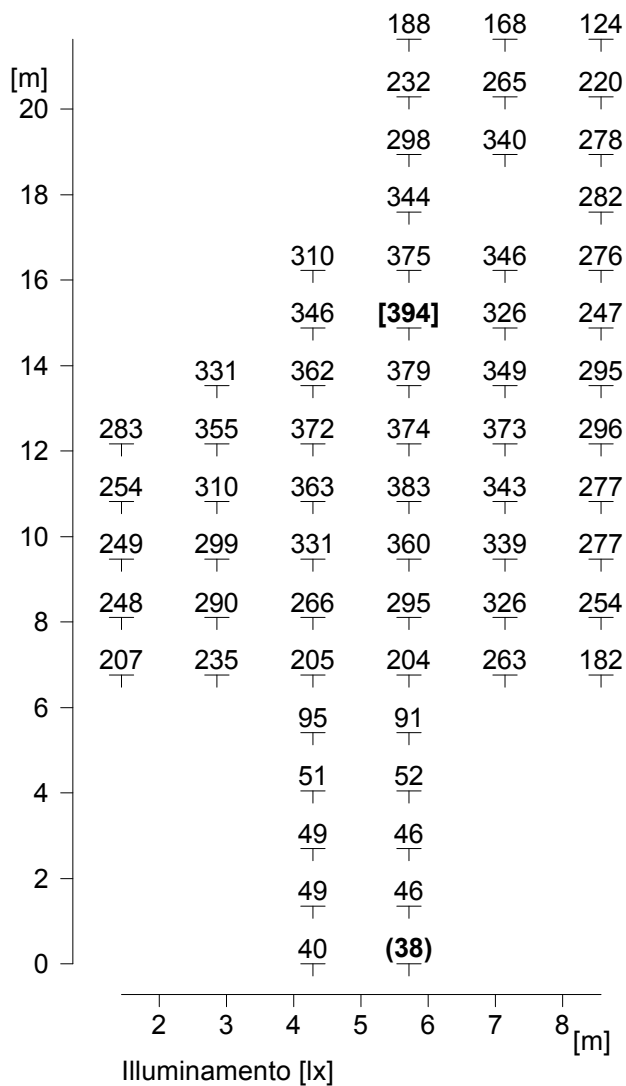


Oggetto : NIDO E SCUOLA D'INFANZIA EX INCET  
 Impianto : SOGGIORNO 2 Nido  
 Numero progetto : 02/2008  
 Data : 11.10.2011

## 2 soggiorno 2 nido

### 2.3 Risultati calcolo, soggiorno 2 nido

#### 2.3.1 Tabella, Suolo (E)

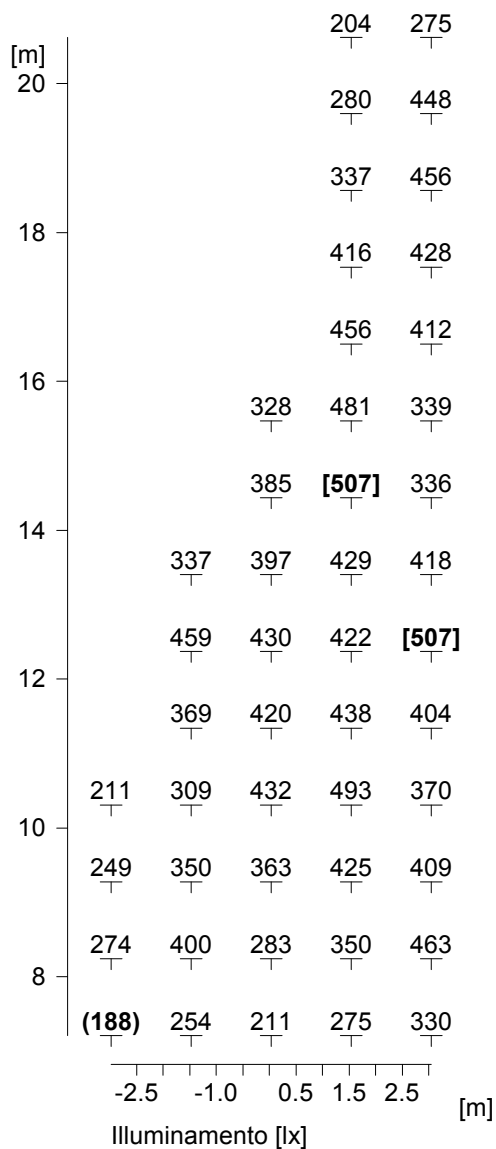


Illuminamento medio	Em	: 258 lx
Illuminamento minimo	Emin	: 38 lx
Illuminamento massimo	Emax	: 394 lx
Uniformità g1	Emin/Em	: 1 : 6.74 (0.15)
Uniformità g2	Emin/Emax	: 1 : 10.28 (0.10)

Oggetto : NIDO E SCUOLA D'INFANZIA EX INCET  
 Impianto : SOGGIORNO 2 Nido  
 Numero progetto : 02/2008  
 Data : 11.10.2011

## 2.3 Risultati calcolo, soggiorno 2 nido

### 2.3.2 Tabella, Superficie utile 1 (E)

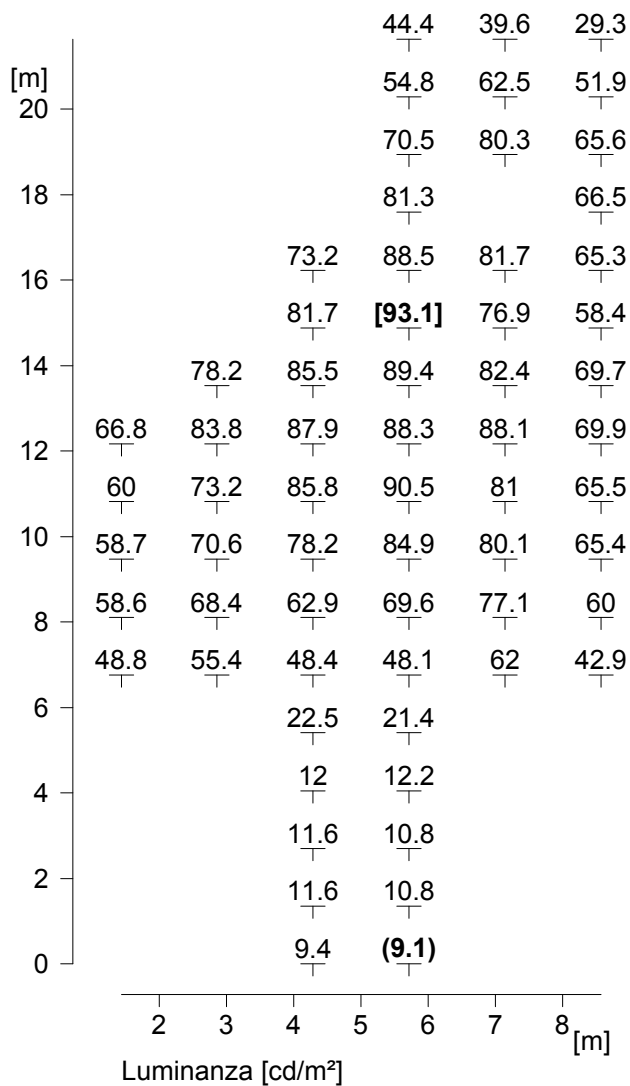


Altezza del piano di riferimento	:	0.75 m
Illuminamento medio	Em	: 370 lx
Illuminamento minimo	Emin	: 188 lx
Illuminamento massimo	Emax	: 507 lx
Uniformità g1	Emin/Em	: 1 : 1.96 (0.51)
Uniformità g2	Emin/Emax	: 1 : 2.69 (0.37)

Oggetto : NIDO E SCUOLA D'INFANZIA EX INCET  
 Impianto : SOGGIORNO 2 Nido  
 Numero progetto : 02/2008  
 Data : 11.10.2011

## 2.3 Risultati calcolo, soggiorno 2 nido

### 2.3.3 Tabella, Suolo (L)

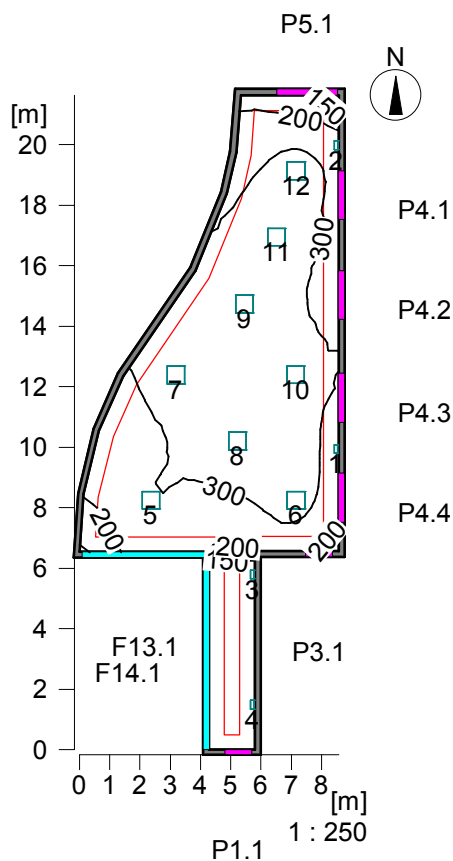


Luminanza media	Lm	: 61 cd/m <sup>2</sup>
Luminanza minima	Lmin	: 9.06 cd/m <sup>2</sup>
Luminanza massima	Lmax	: 93.1 cd/m <sup>2</sup>

Oggetto : NIDO E SCUOLA D'INFANZIA EX INCET  
 Impianto : SOGGIORNO 2 Nido  
 Numero progetto : 02/2008  
 Data : 11.10.2011

## 2.3 Risultati calcolo, soggiorno 2 nido

### 2.3.4 Rappresentazione isolinee, Suolo (E)

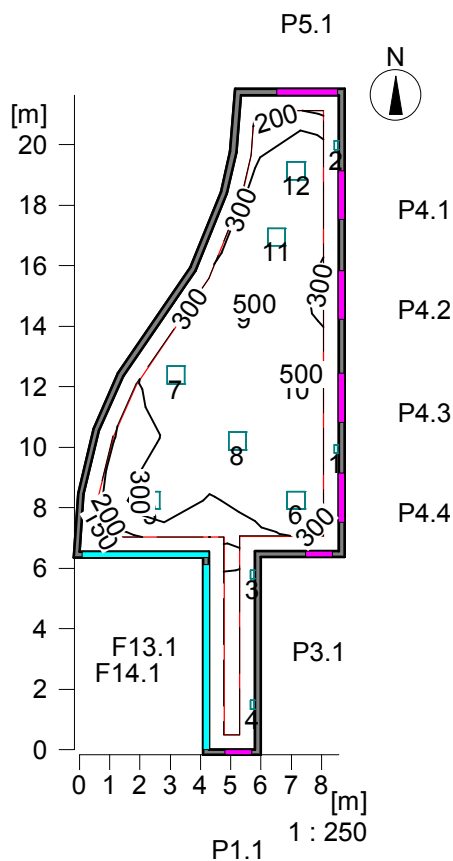


Illuminamento [lx]

Illuminamento medio	Em	: 258 lx
Illuminamento minimo	Emin	: 38 lx
Illuminamento massimo	Emax	: 394 lx
Uniformità g1	Emin/Em	: 1 : 6.74 (0.15)
Uniformità g2	Emin/Emax	: 1 : 10.28 (0.10)

## 2.3 Risultati calcolo, soggiorno 2 nido

### 2.3.5 Rappresentazione isolinee, Superficie utile 1 (E)

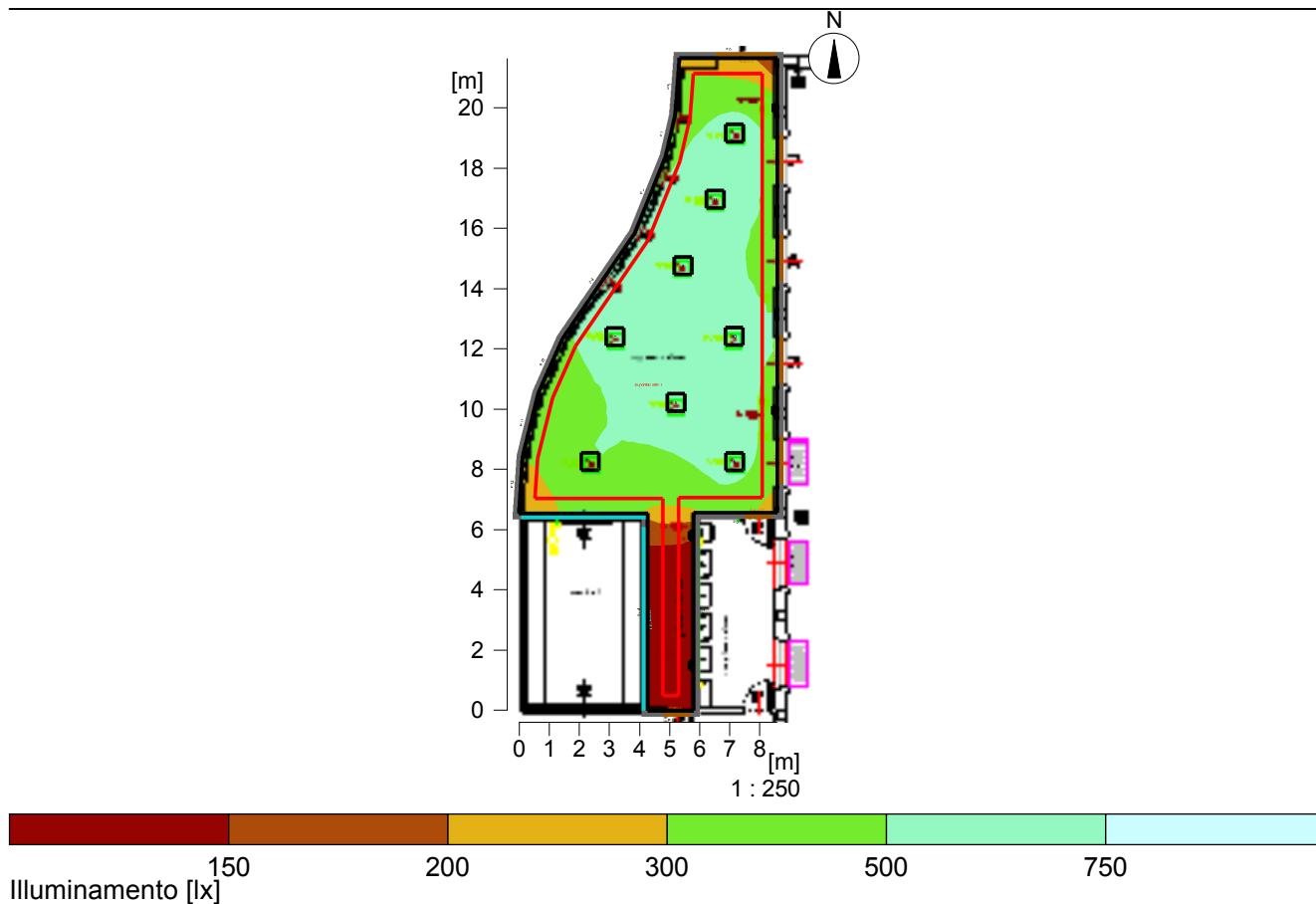


Illuminamento [lx]

Altezza del piano di riferimento	:	0.75 m
Illuminamento medio	Em	: 370 lx
Illuminamento minimo	Emin	: 188 lx
Illuminamento massimo	Emax	: 507 lx
Uniformità g1	Emin/Em	: 1 : 1.96 (0.51)
Uniformità g2	Emin/Emax	: 1 : 2.69 (0.37)

## 2.3 Risultati calcolo, soggiorno 2 nido

### 2.3.6 Falsi Colori, Suolo (E)

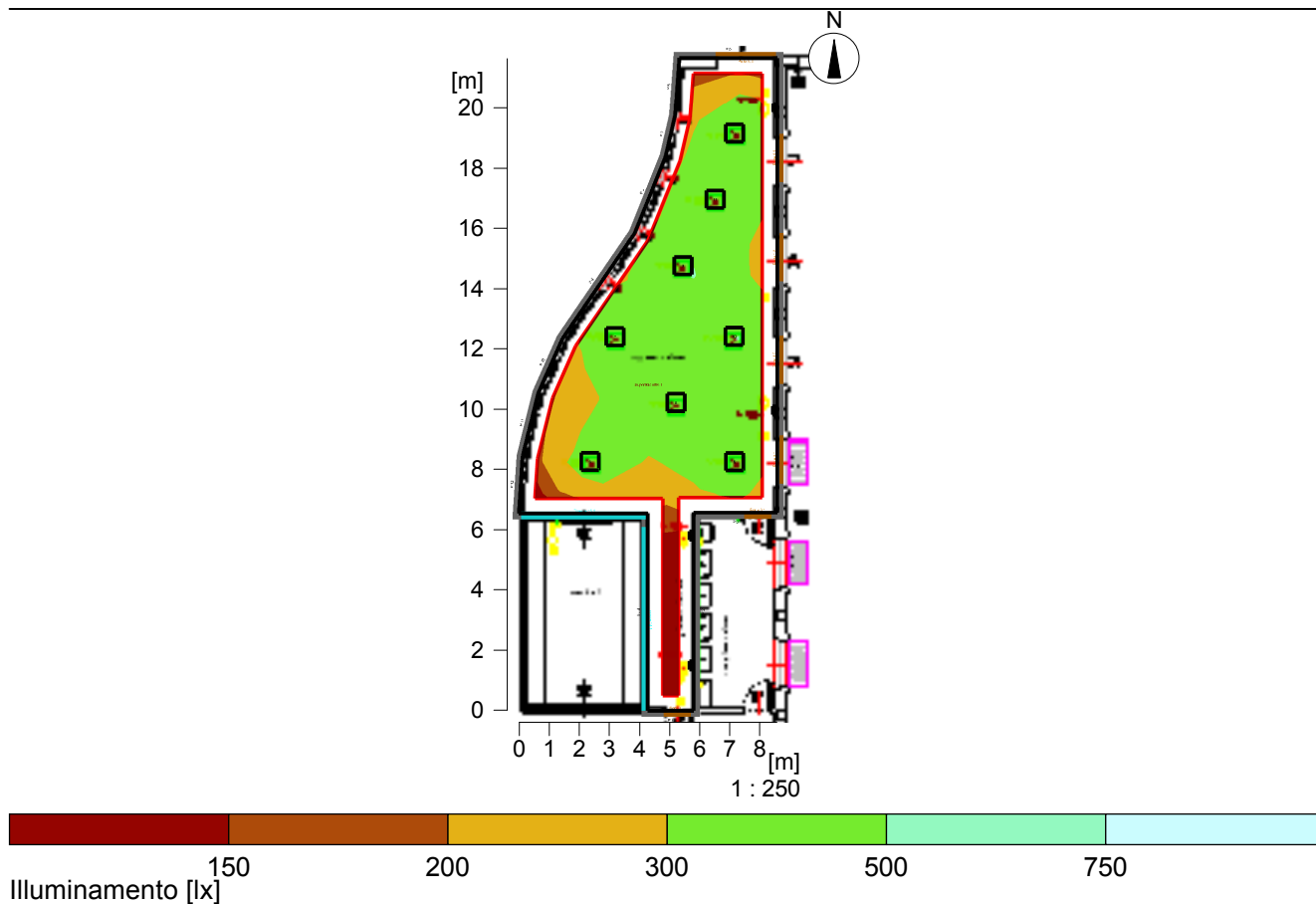


Illuminamento medio	Em	: 258 lx
Illuminamento minimo	Emin	: 38 lx
Illuminamento massimo	Emax	: 394 lx
Uniformità g1	Emin/Em	: 1 : 6.74 (0.15)
Uniformità g2	Emin/Emax	: 1 : 10.28 (0.10)

Oggetto : NIDO E SCUOLA D'INFANZIA EX INCET  
Impianto : SOGGIORNO 2 Nido  
Numero progetto : 02/2008  
Data : 11.10.2011

## 2.3 Risultati calcolo, soggiorno 2 nido

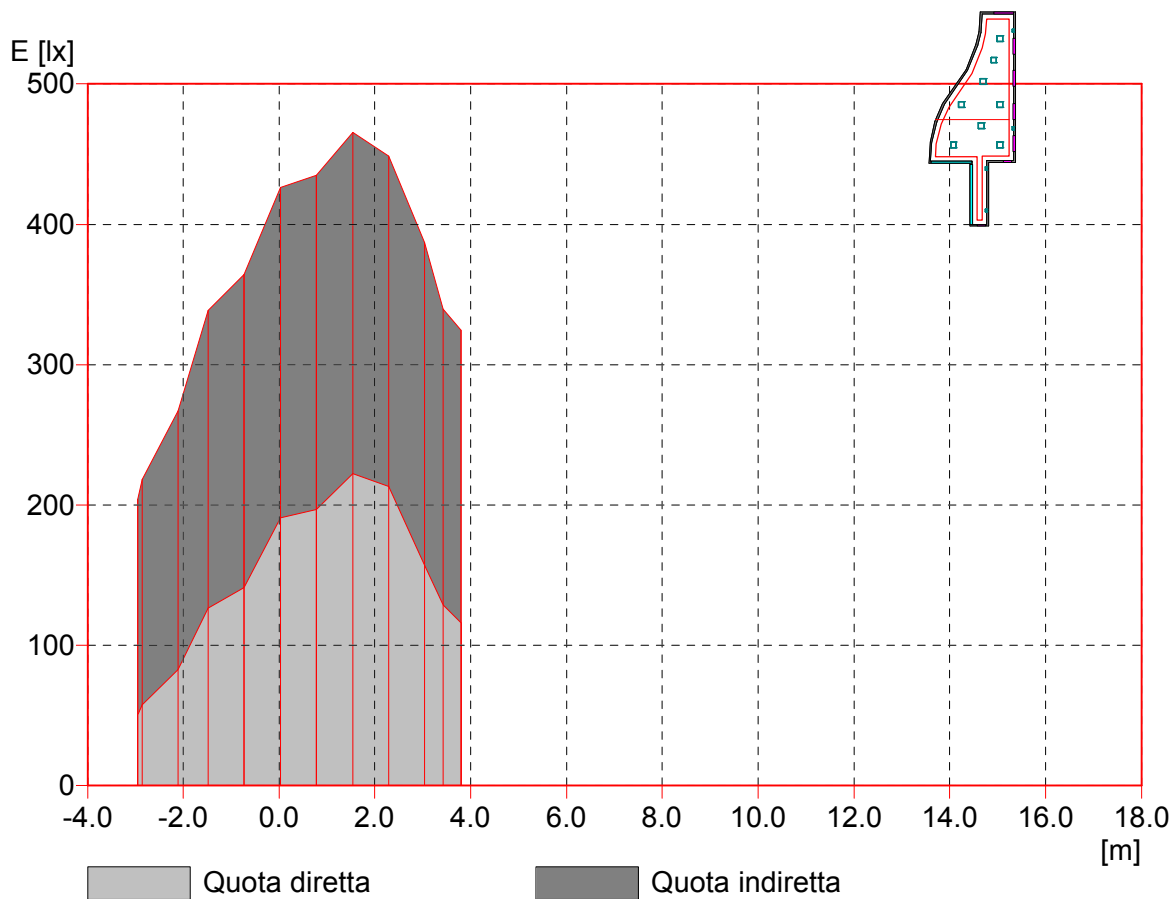
### 2.3.7 Falsi Colori, Superficie utile 1 (E)



Altezza del piano di riferimento		: 0.75 m
Illuminamento medio	Em	: 370 lx
Illuminamento minimo	Emin	: 188 lx
Illuminamento massimo	Emax	: 507 lx
Uniformità g1	Emin/Em	: 1 : 1.96 (0.51)
Uniformità g2	Emin/Emax	: 1 : 2.69 (0.37)

## 2.3 Risultati calcolo, soggiorno 2 nido

### 2.3.8 Sezione longitudinale, Superficie utile 1 (E)

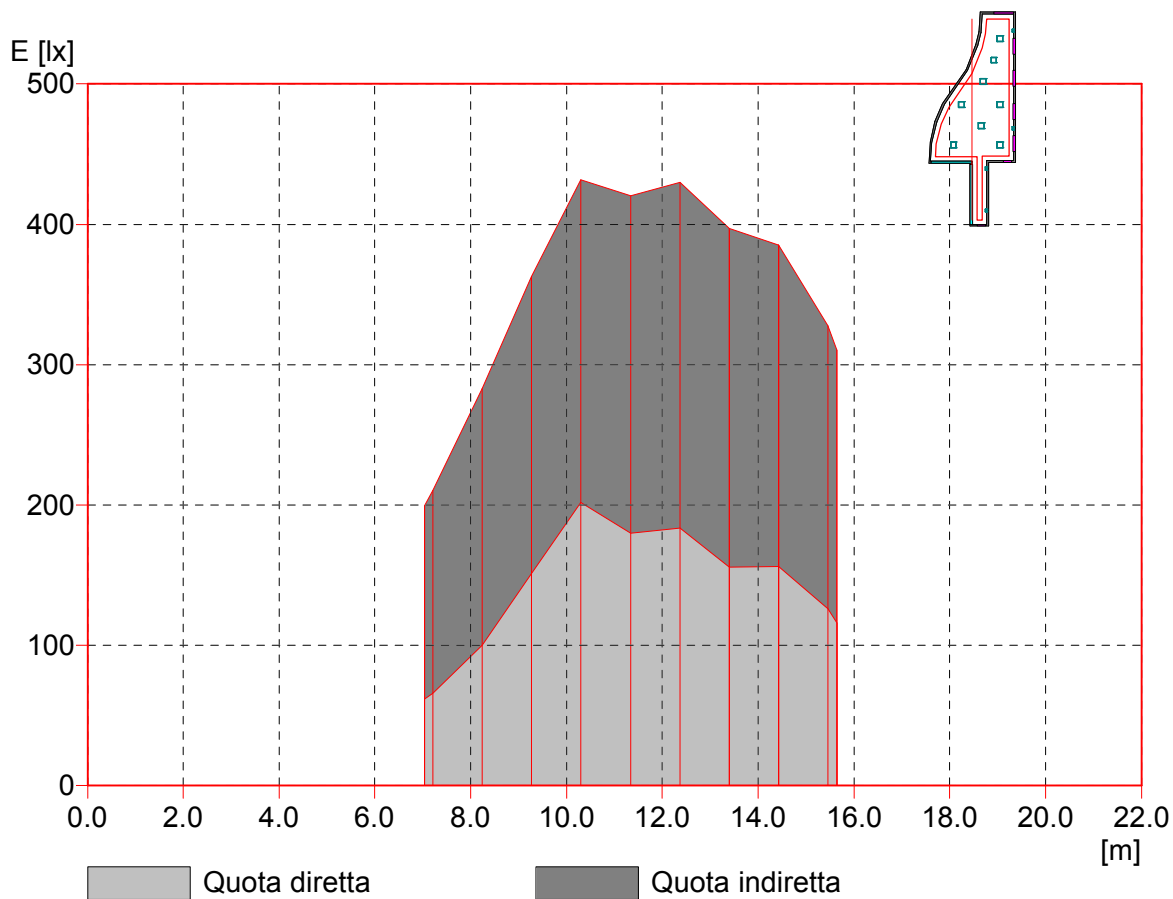


Sezione longitudinale con  $y = 10.82$  m



## 2.3 Risultati calcolo, soggiorno 2 nido

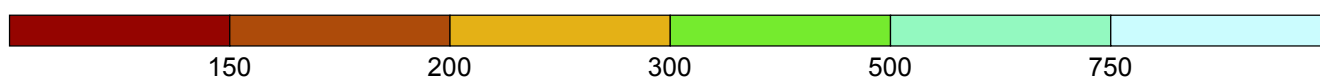
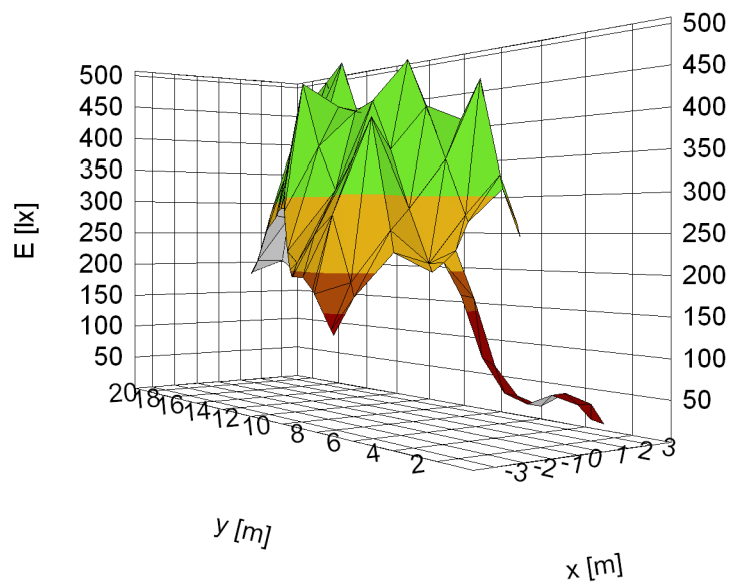
### 2.3.9 Sezione trasversale Superficie utile 1 (E)



Sezione trasversale con  $x = 0.03$  m

## 2.3 Risultati calcolo, soggiorno 2 nido

### 2.3.10 Montagne 3D, Superficie utile 1 (E)



Illuminamento [lx]

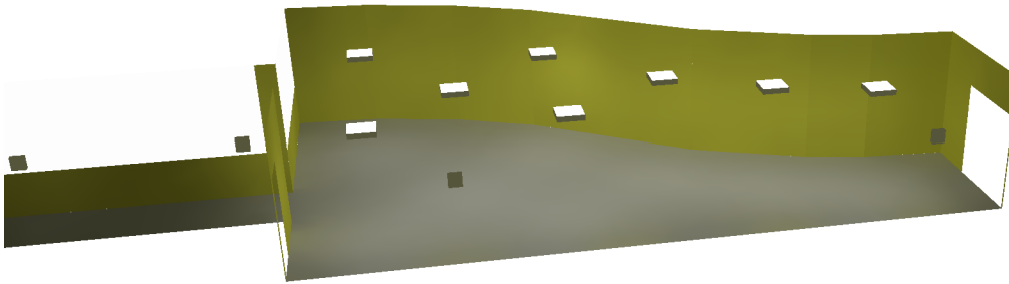
Illuminamento medio	Em	: 370 lx
Illuminamento minimo	Emin	: 188 lx
Illuminamento massimo	Emax	: 507 lx
Uniformità g1	Emin/Em	: 1 : 1.96 (0.51)
Uniformità g2	Emin/Emax	: 1 : 2.69 (0.37)

Oggetto : NIDO E SCUOLA D'INFANZIA EX INCET  
Impianto : SOGGIORNO 2 Nido  
Numero progetto : 02/2008  
Data : 11.10.2011

## 2.3 Risultati calcolo, soggiorno 2 nido

### 2.3.11 Luminanza 3D Vista 1

---



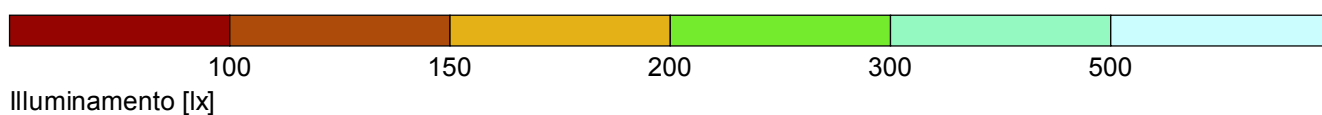
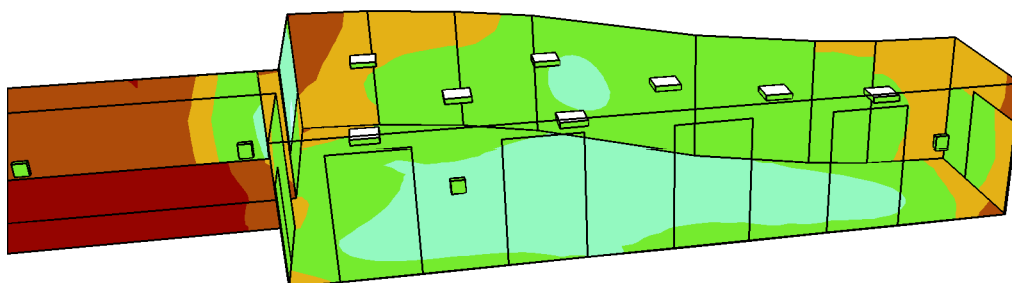
---

Luminanza nella scena  
Minimo: : 1.57 cd/m<sup>2</sup>  
Massimo: : 191 cd/m<sup>2</sup>

---

## 2.3 Risultati calcolo, soggiorno 2 nido

### 2.3.12 Colori falsati 3D, Vista 1 (E)



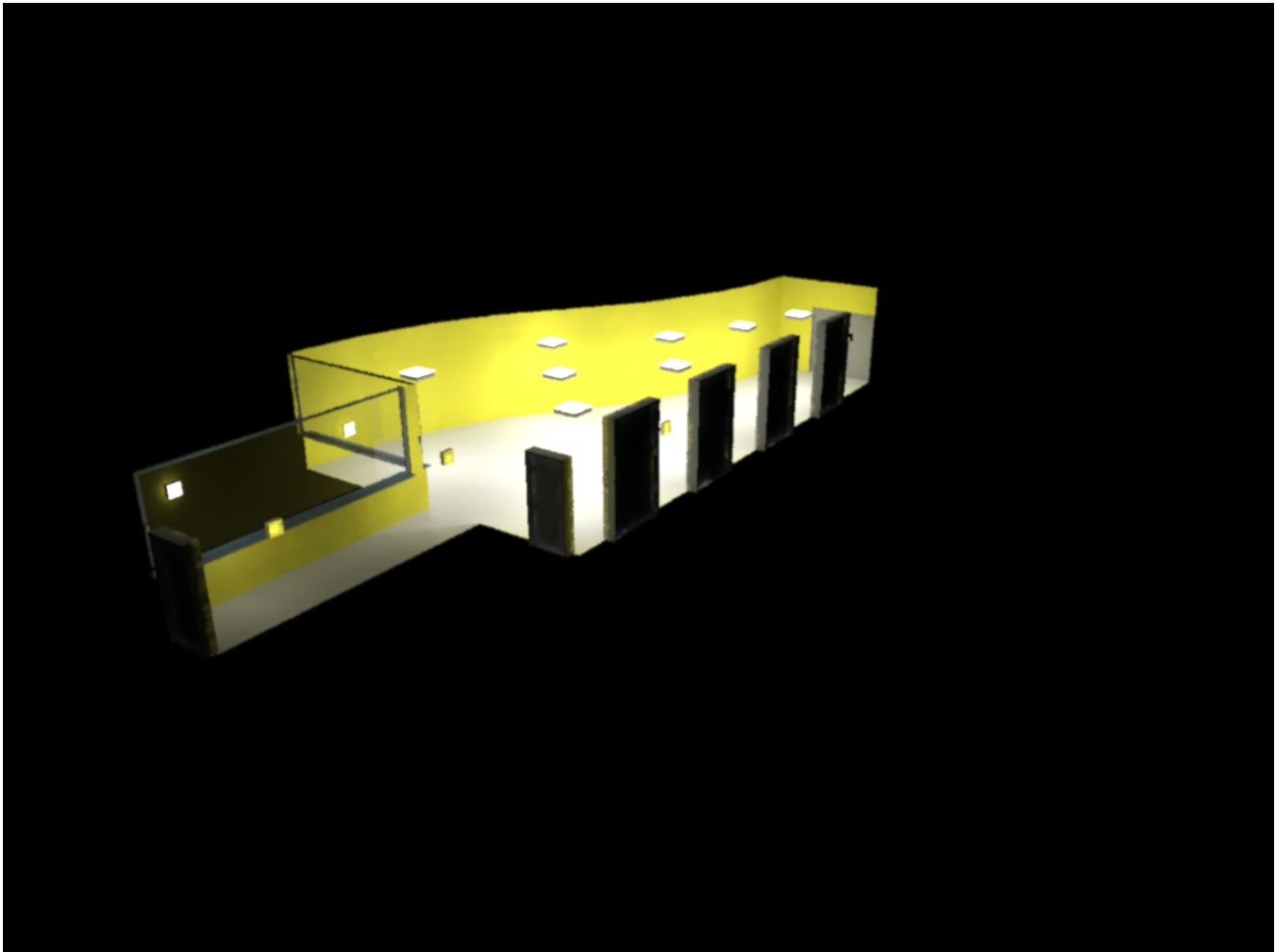
Oggetto : NIDO E SCUOLA D'INFANZIA EX INCET  
Impianto : SOGGIORNO 2 Nido  
Numero progetto : 02/2008  
Data : 11.10.2011

## 2 soggiorno 2 nido

### 2.4 Risultati calcolo, soggiorno 2 nido

#### 2.4.1 Luminanza 3D (Raytracing), Vista variabile

---



---

Luminanza nella rappresentazione:

Minimo: : 0 cd/m<sup>2</sup>

Massimo: : 452 cd/m<sup>2</sup>

Calcolo illuminazione con luce artif: Quota diretta con 2 inter-riflessioni