



# CITTÀ DI TORINO

VICE DIREZIONE GENERALE SERVIZI TECNICI  
DIVISIONE SERVIZI TECNICI PER LE GRANDI OPERE  
EDILIZIE E VERDE PUBBLICO  
**SETTORE GRANDI OPERE DEL VERDE**

## **PARCO STURA SPONDA DESTRA - 1° Stralcio - *COMPLETAMENTO* cod. opera. 3737 CUP. C17B1000000004**

**PIANO DI SICUREZZA E COORDINAMENTO**  
ex art. 100, c. 1 e all. XV del D. LGS. 81/08

### **Allegato I Organizzazione tipo dei cantieri stradali**



Settore Grandi Opere del Verde

Scheda n. 1

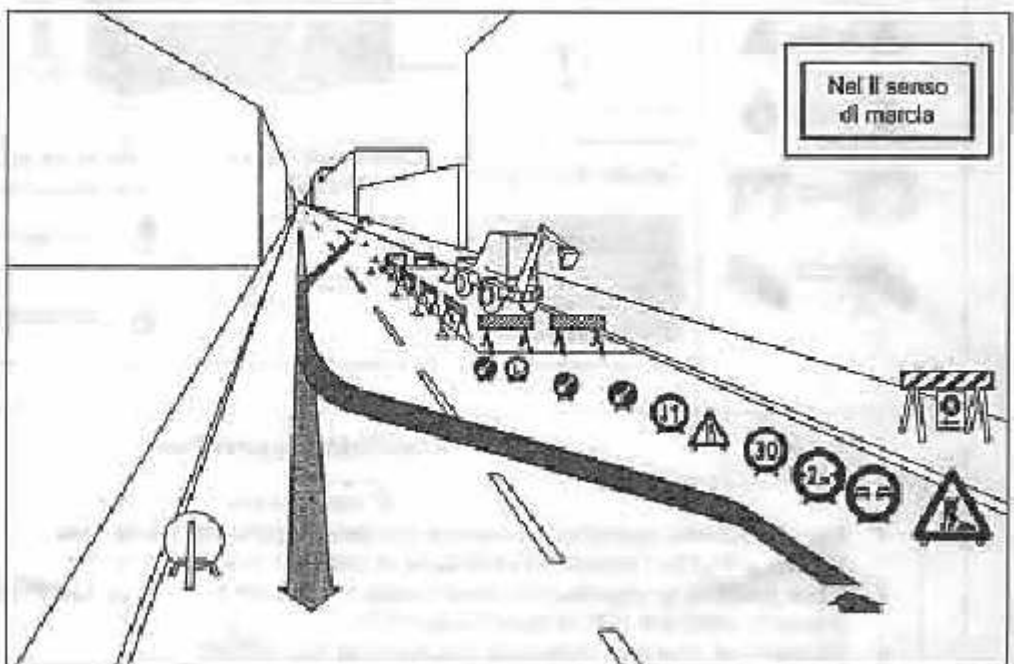
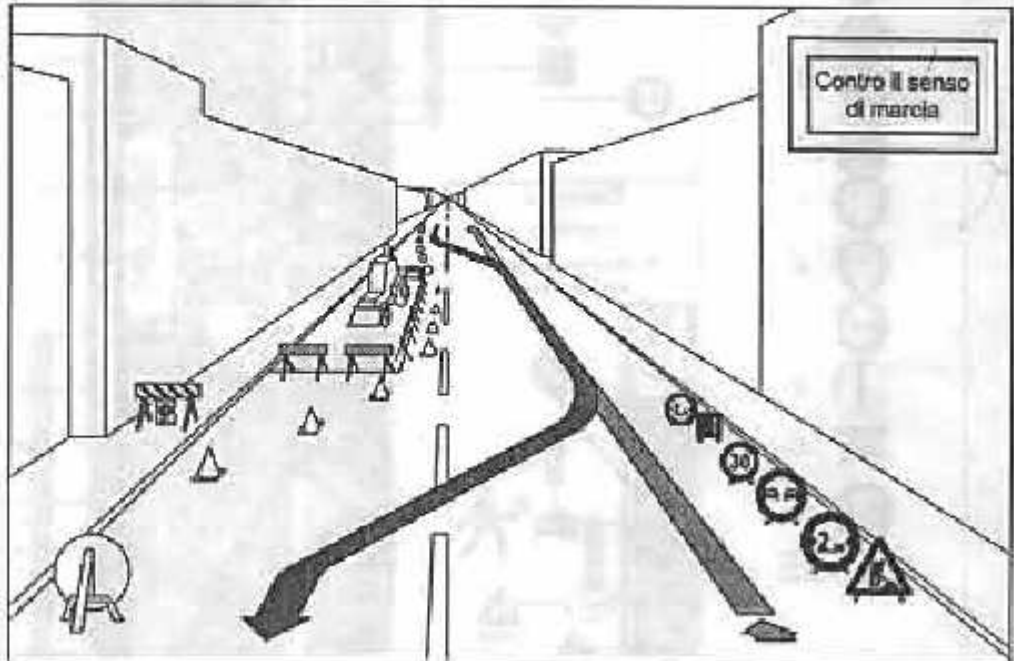
**Tipo di cantiere:**

-Urbano

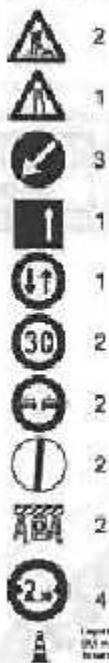
**La strada:**

-Almeno 2,75 m di carreggiata libera per senso di marcia.

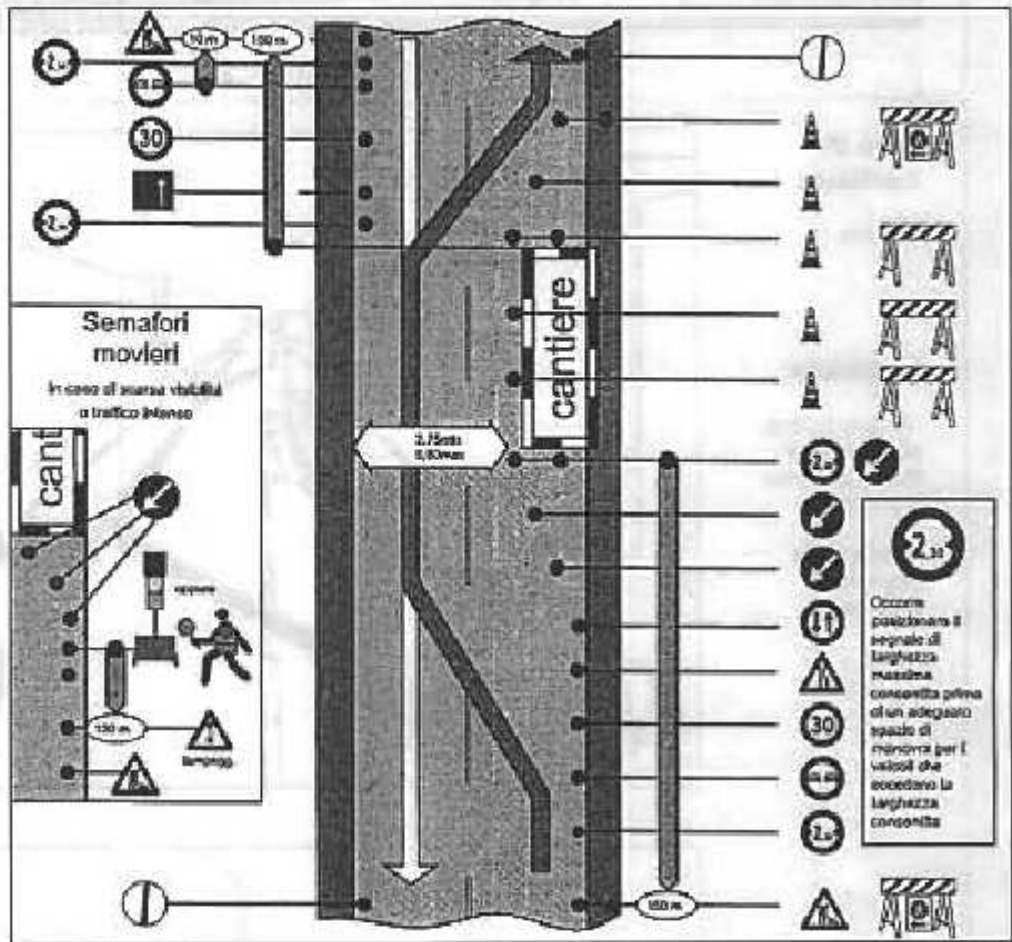
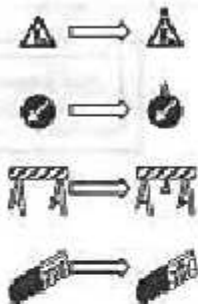
-Senso unico alternato di circolazione.



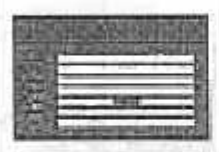
Cosa serve



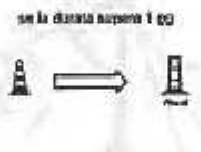
Posizione luci  
se la durata supera i 90 gg



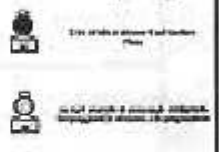
Cartello di cantiere



Coni e delineatori flessibili



Cosa serve in più



Legenda



Condizioni operative

E' importante:

- Per le macchine operatrici provvedere alla delimitazione dell'intera area di manovra delle macchine stesse, compresi i bracci e la proiezione di possibile caduta di materiali.
- Dove possibile le segnalazioni devono essere collocate a partire da 150 m dal cantiere; se non è possibile, utilizzare tutto lo spazio disponibile.
- Gli operatori dovranno indossare indumenti ad alta visibilità.
- Devono essere seguite le prescrizioni.

## Scheda n.2

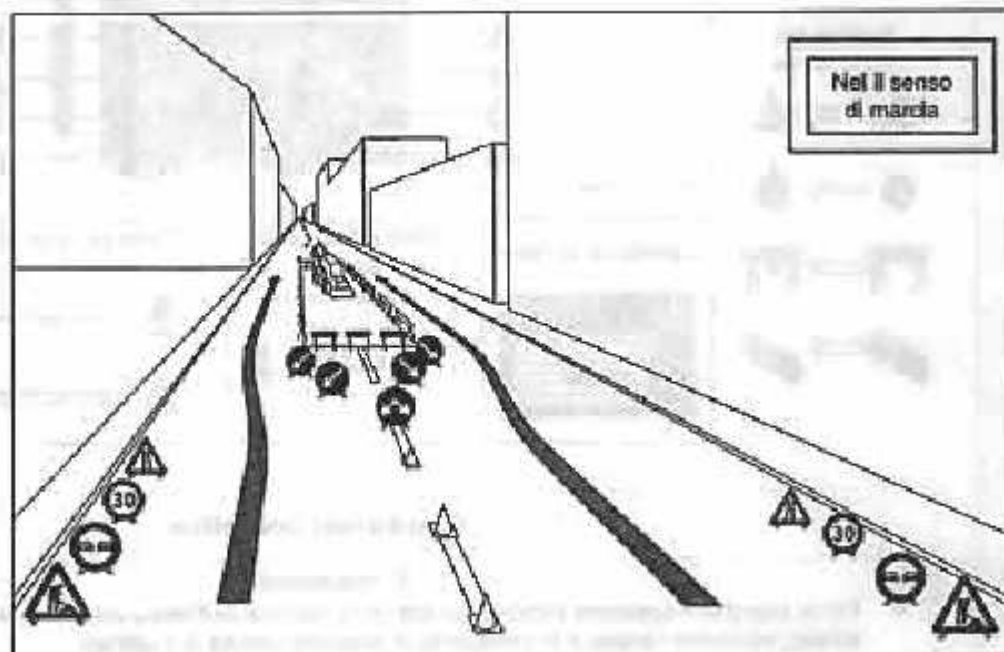
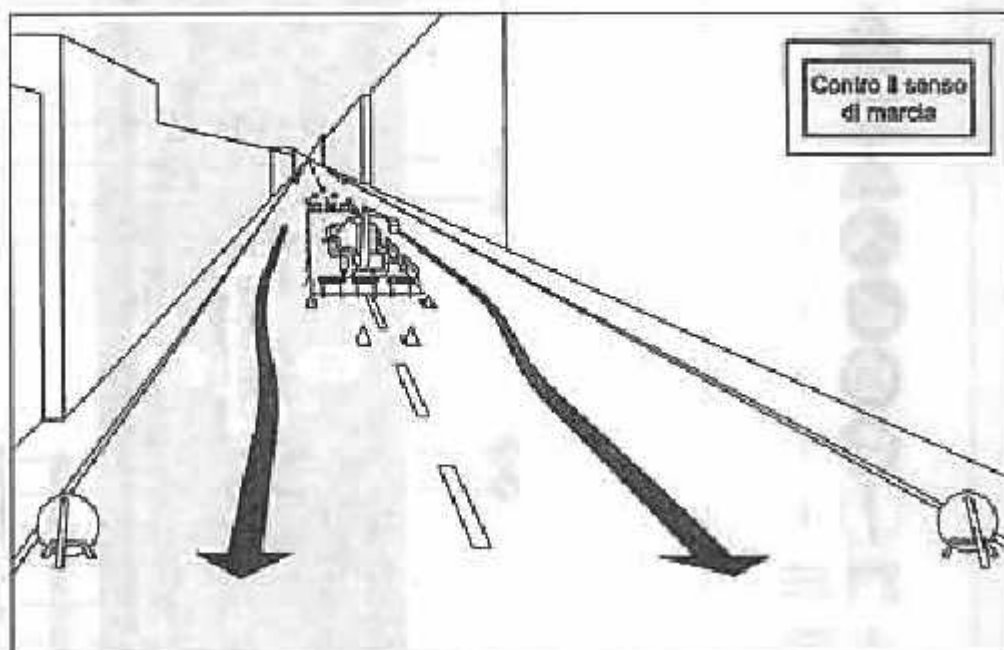
### Tipo di cantiere:

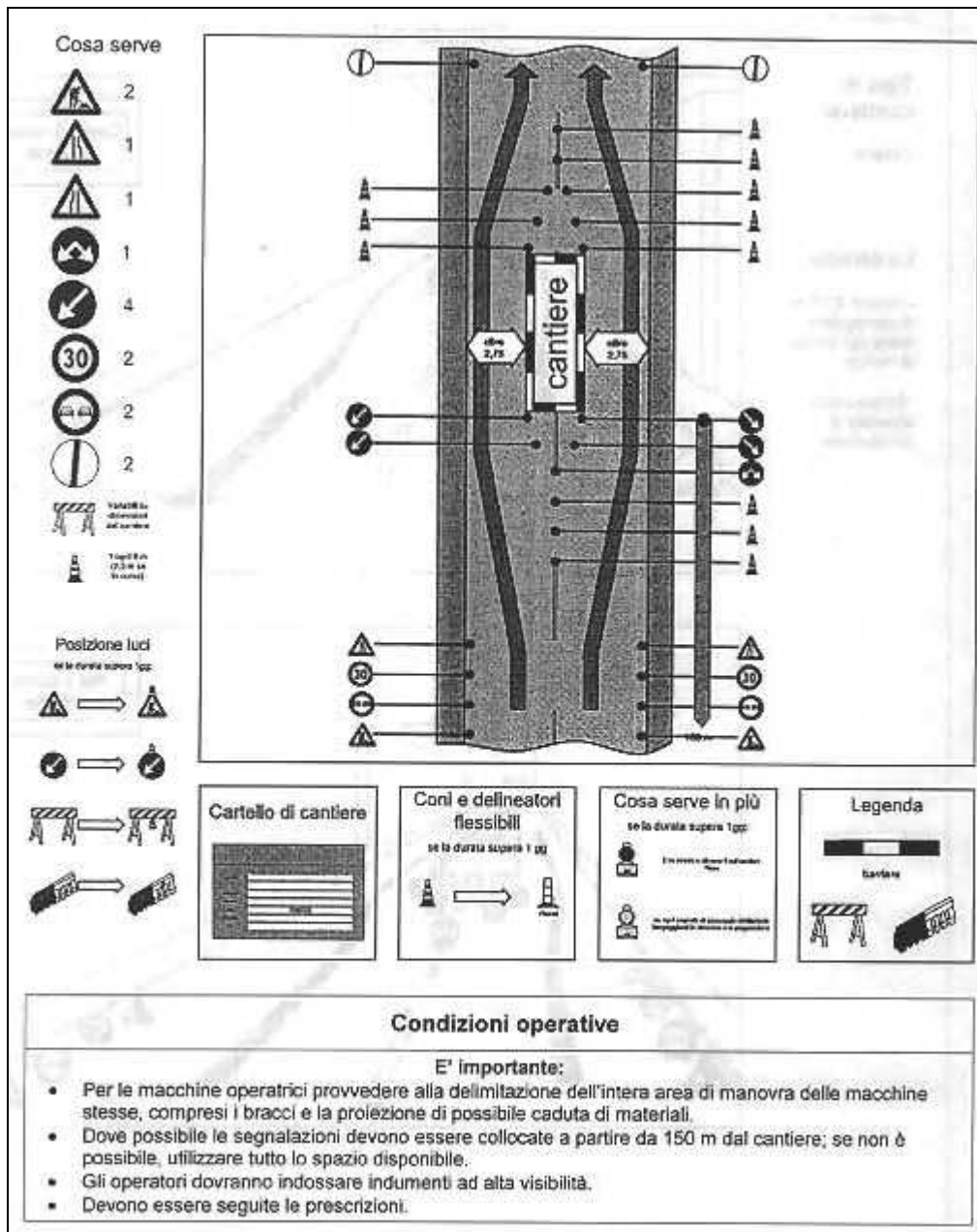
-Urbano

### La strada:

-Almeno 2,75 m di carreggiata libera per senso di marcia.

-Senso unico alternato di circolazione.





Scheda n.3

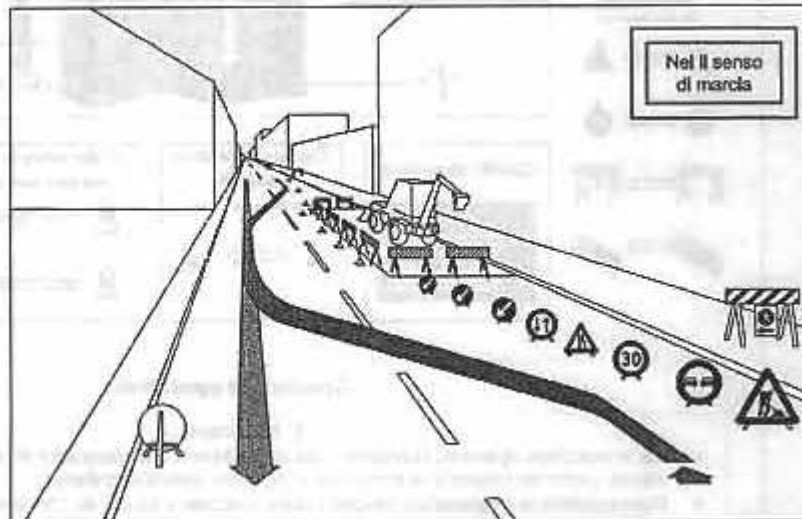
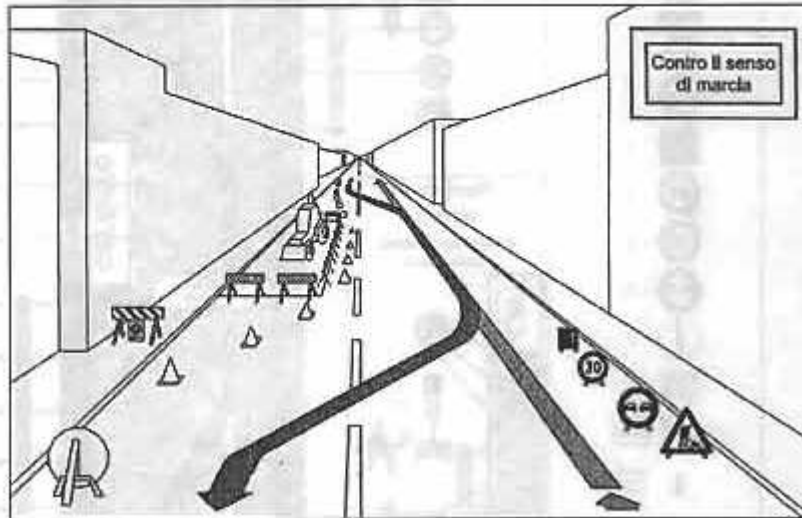
**Tipo di cantiere:**

-Urbano

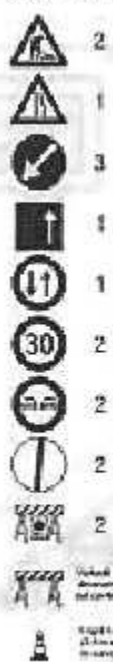
**La strada:**

-Almeno 2,75 m di carreggiata libera per senso di marcia.

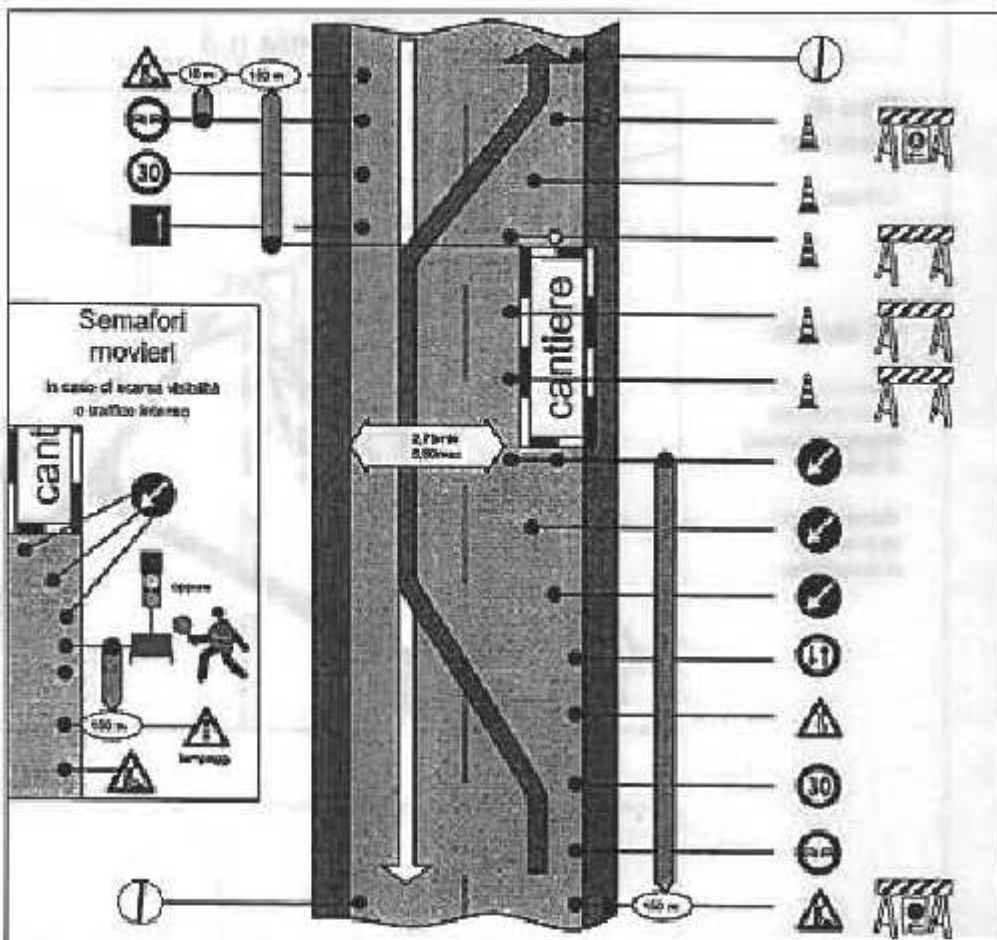
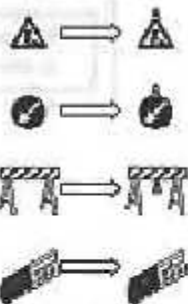
-Senso unico alternato di circolazione.



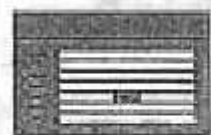
Cosa serve



Posizione luci  
in la curva sopra 100



Cartello di cantiere



Coni e delineatori  
flessibili

se la distanza supera 100m



Cosa serve in più

se la durata supera 1gg



Legenda



### Condizioni operative

#### E' importante:

- Per le macchine operatrici provvedere alla delimitazione dell'intera area di manovra delle macchine stesse, compresi i bracci e la proiezione di possibile caduta di materiali.
- Dove possibile le segnalazioni devono essere collocate a partire da 150 m dal cantiere; se non è possibile, utilizzare tutto lo spazio disponibile.
- Gli operatori dovranno indossare indumenti ad alta visibilità.
- Devono essere seguite le prescrizioni.

Scheda n.4

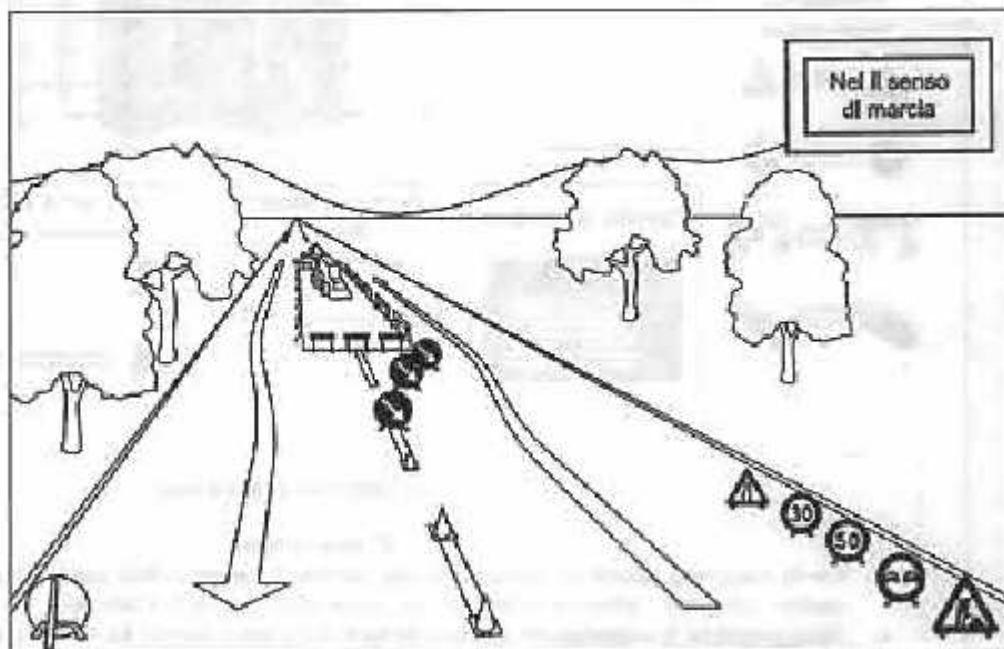
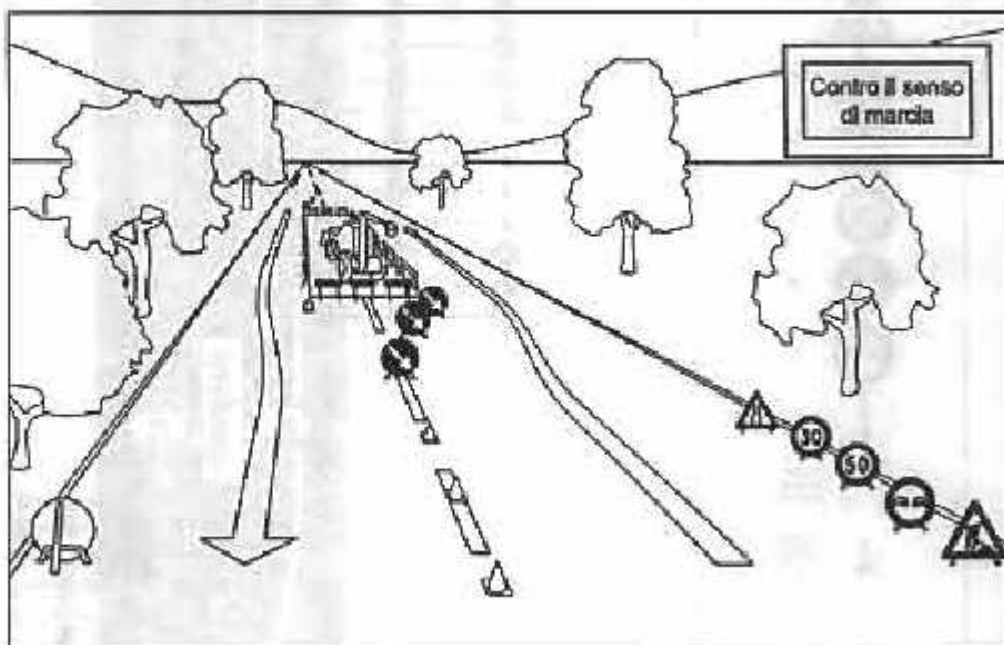
**Tipo di cantiere:**

-Urbano

**La strada:**

-Almeno 2,75 m di carreggiata libera per senso di marcia.

-Senso unico alternato di circolazione.

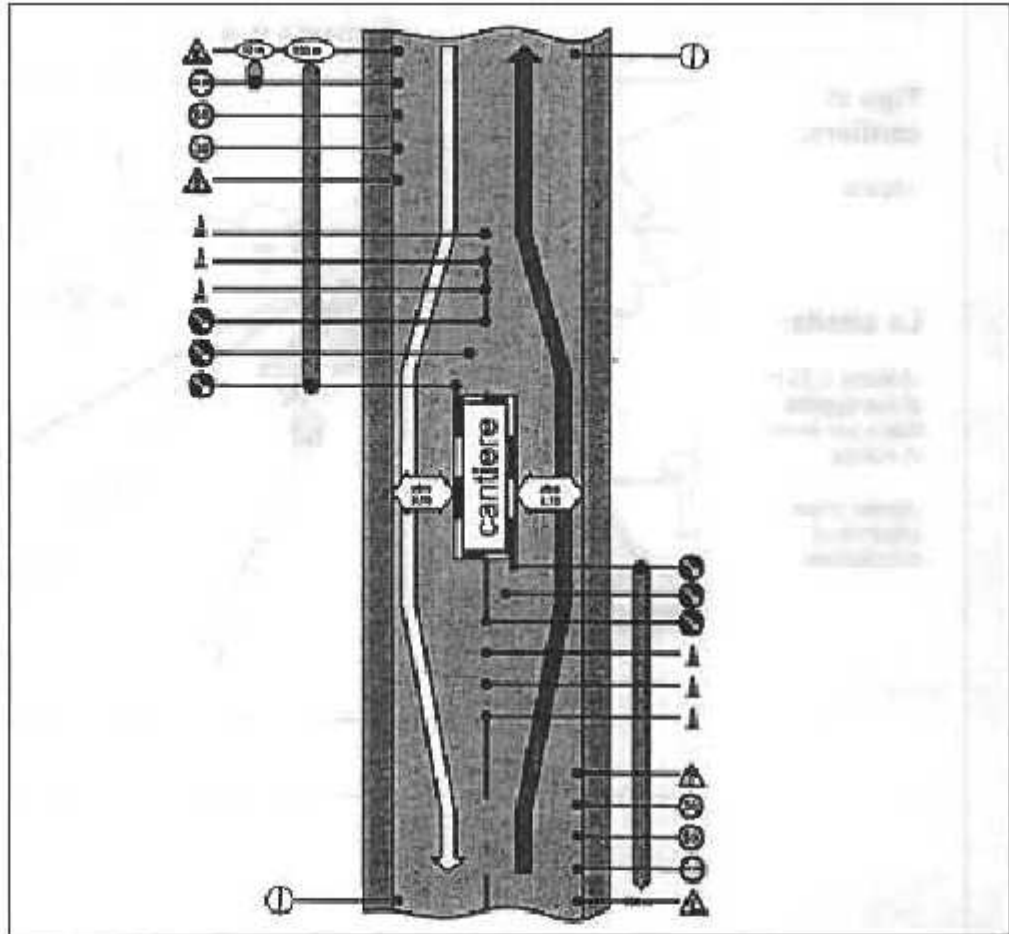
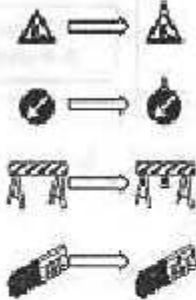




Cosa serve



Posizione luci  
sulle cartelle superiori 1pp



**Cartello di cantiere**

**Coni e delineatori flessibili**  
se la distanza supera i 200

**Cosa serve in più**  
se la distanza supera 1pp

**Legenda**

**Condizioni operative**

**E' importante:**

- Per le macchine operatrici provvedere alla delimitazione dell'intera area di manovra delle macchine stesse, compresi i bracci e la proiezione di possibile caduta di materiali.
- Dove possibile le segnalazioni devono essere collocate a partire da 150 m dal cantiere; se non è possibile, utilizzare tutto lo spazio disponibile.
- Gli operatori dovranno indossare indumenti ad alta visibilità.
- Devono essere seguite le prescrizioni.

## Scheda n.5

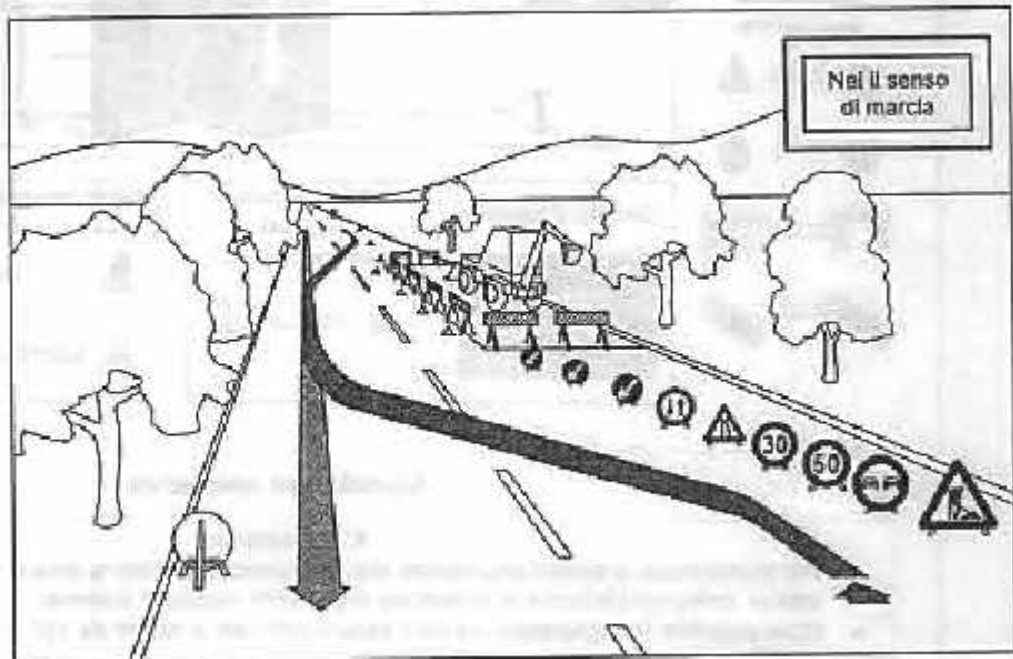
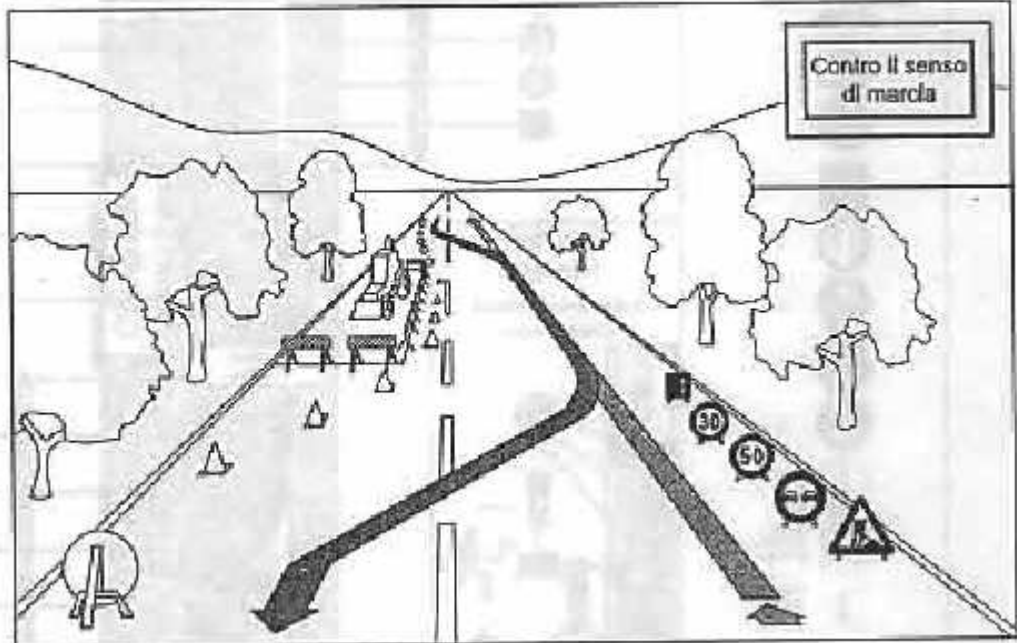
### Tipo di cantiere:

-Urbano

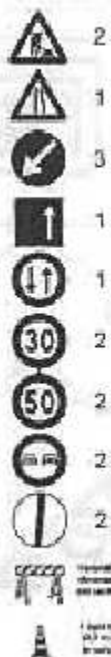
### La strada:

-Almeno 2,75 m di carreggiata libera per senso di marcia.

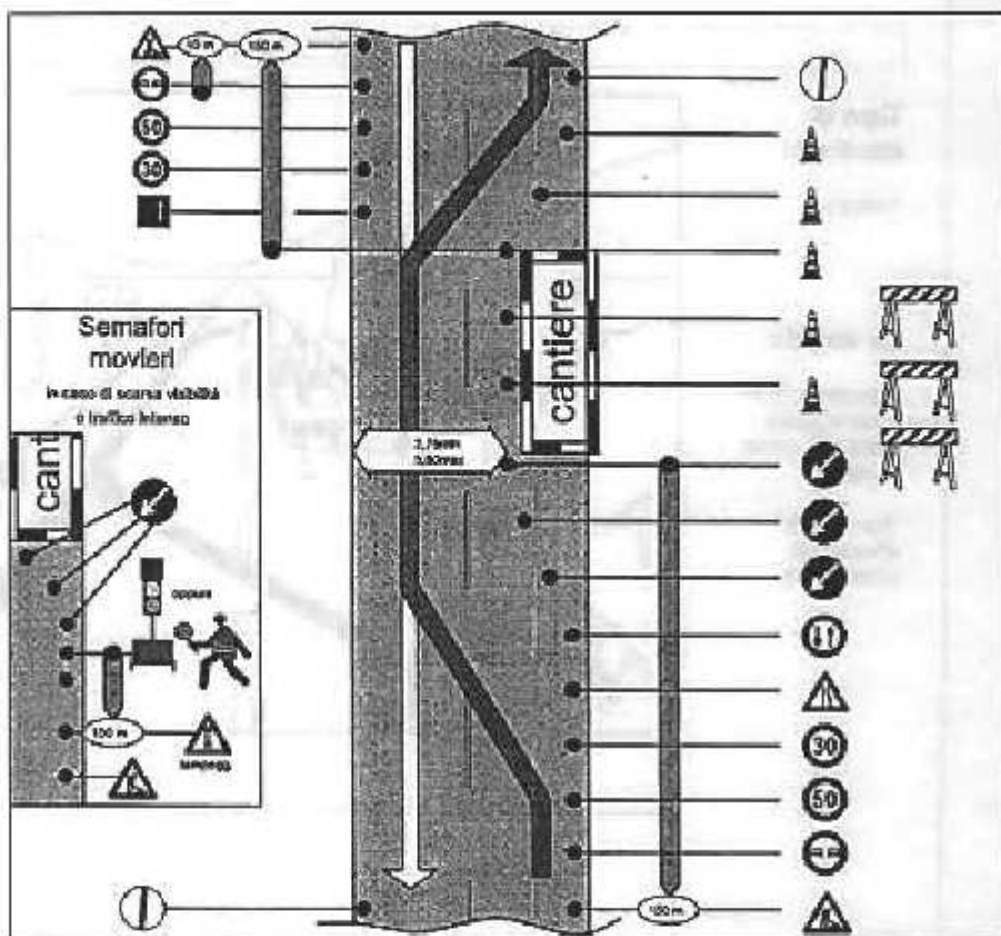
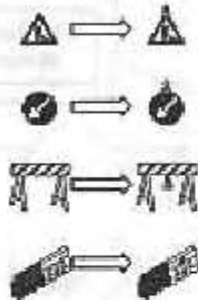
-Senso unico alternato di circolazione.



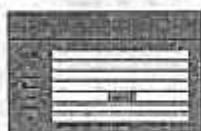
Cosa serve



Posizione luci  
se la durata supera i 100



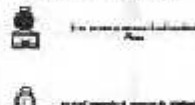
Cartello di cantiere



Coni e delimitatori  
flessibili



Cosa serve in più  
se la durata supera i 100



Legenda



### Condizioni operative

E' importante:

- Per le macchine operatrici provvedere alla delimitazione dell'intera area di manovra delle macchine stesse, compresi i bracci e la proiezione di possibile caduta di materiali.
- Dove possibile le segnalazioni devono essere collocate a partire da 150 m dal cantiere; se non è possibile, utilizzare tutto lo spazio disponibile.
- Gli operatori dovranno indossare indumenti ad alta visibilità.
- Devono essere seguite le prescrizioni.

## Scheda n.6

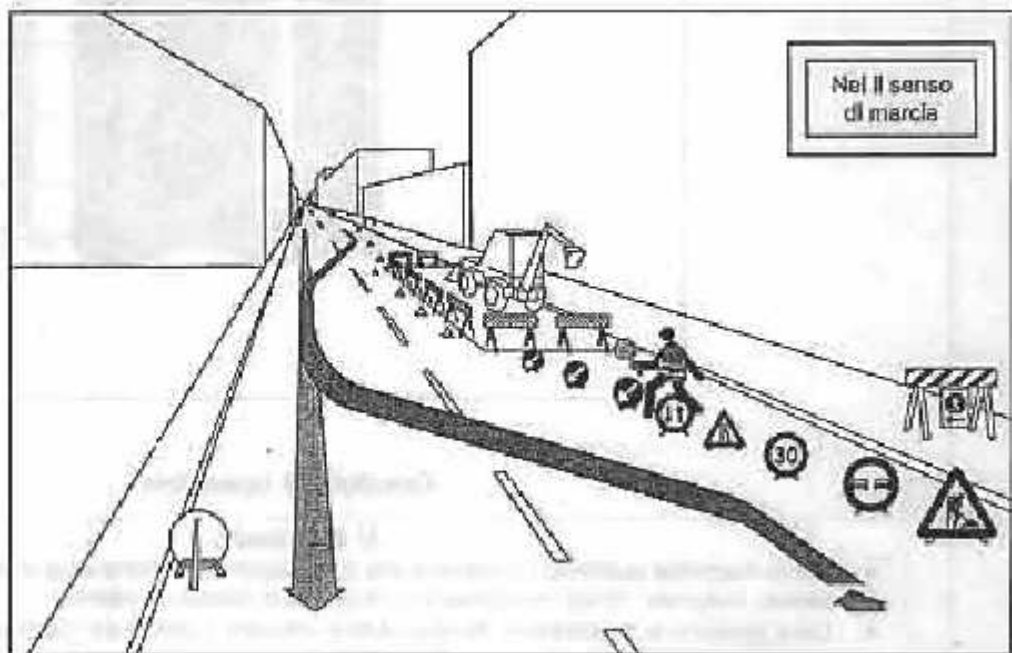
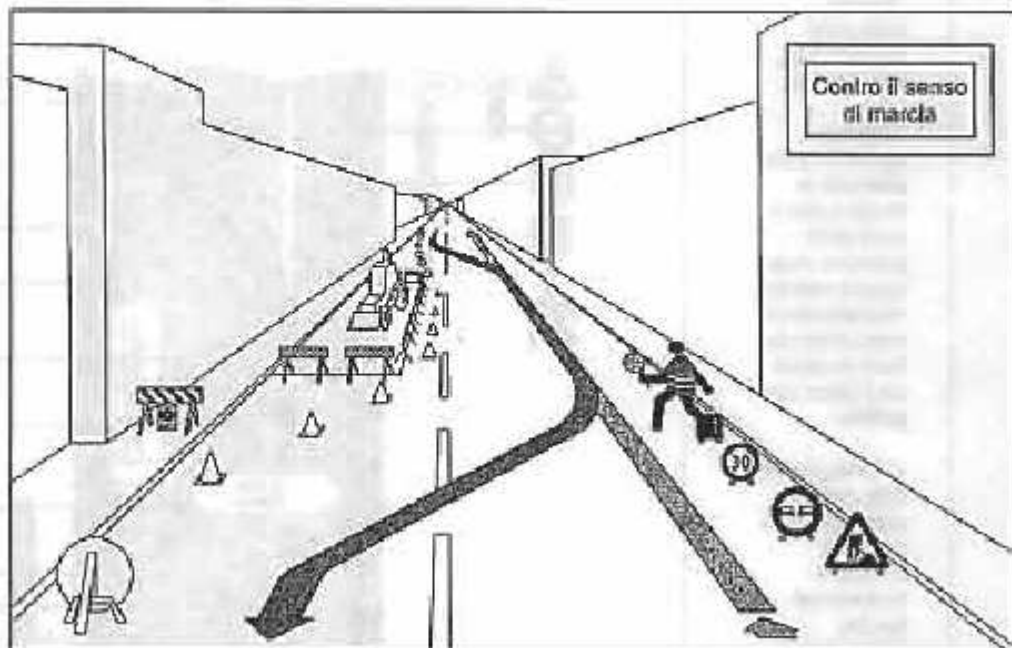
### Tipo di cantiere:

-Urbano

### La strada:

-Almeno 2,75 m di carreggiata libera per senso di marcia.

-Senso unico alternato di circolazione.

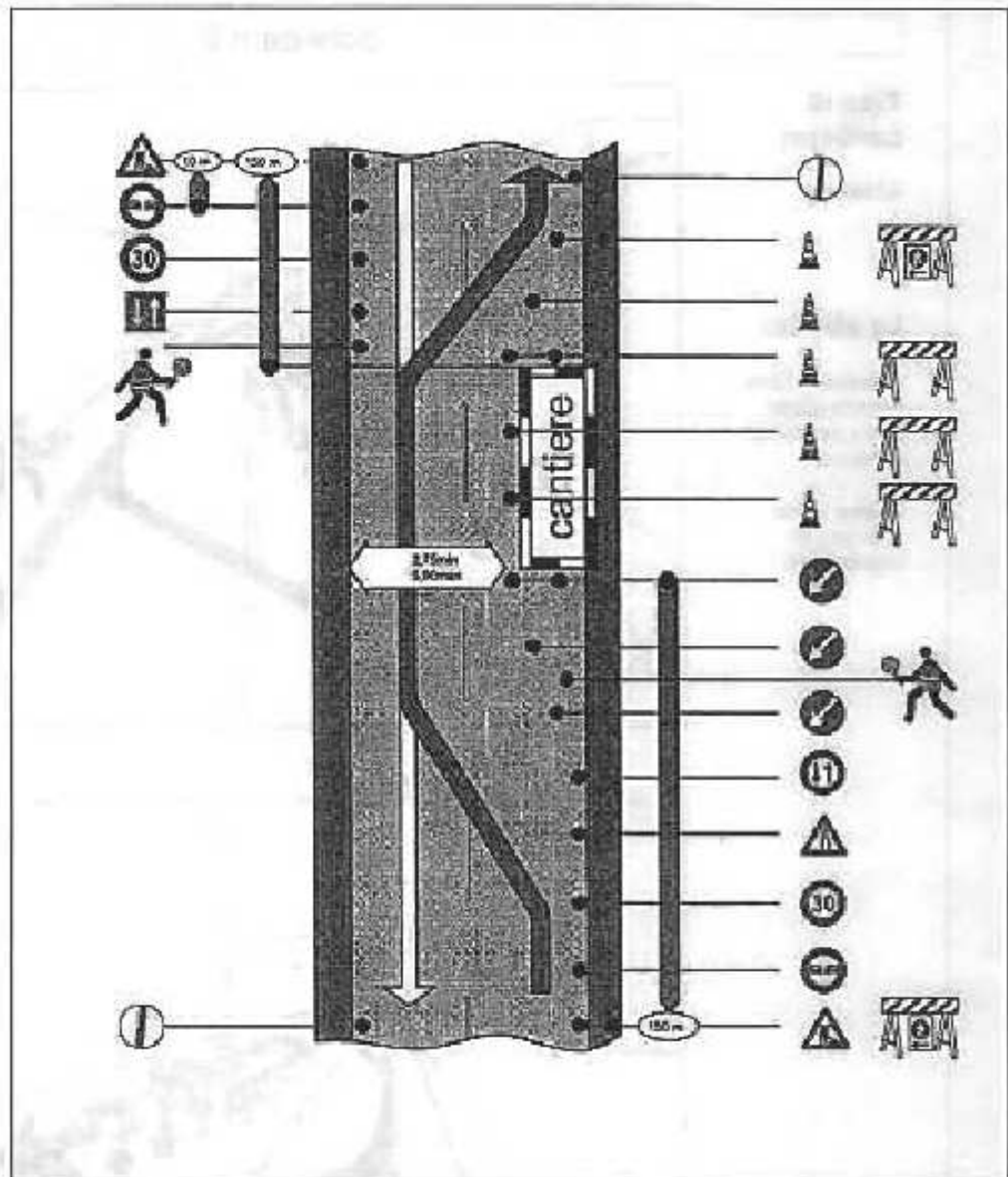


## I movieri:

-Devono indossare indumenti ad alta visibilità.

-Devono coordinarsi per alternare le faccie rosse e verdi delle palette a vista oppure tramite retrotrasmettenti oppure tramite terzo moviere anch'esso con palette.

-Ad integrazione delle palette possono usare bandiere arancioni fluorescenti (anche meccaniche)



## Condizioni operative

### E' importante:

- Per le macchine operatrici provvedere alla delimitazione dell'intera area di manovra delle macchine stesse, compresi i bracci e la proiezione di possibile caduta di materiali.
- Dove possibile le segnalazioni devono essere collocate a partire da 150 m dal cantiere; se non è possibile, utilizzare tutto lo spazio disponibile.
- Gli operatori dovranno indossare indumenti ad alta visibilità.
- Devono essere seguite le prescrizioni.

Scheda n.7

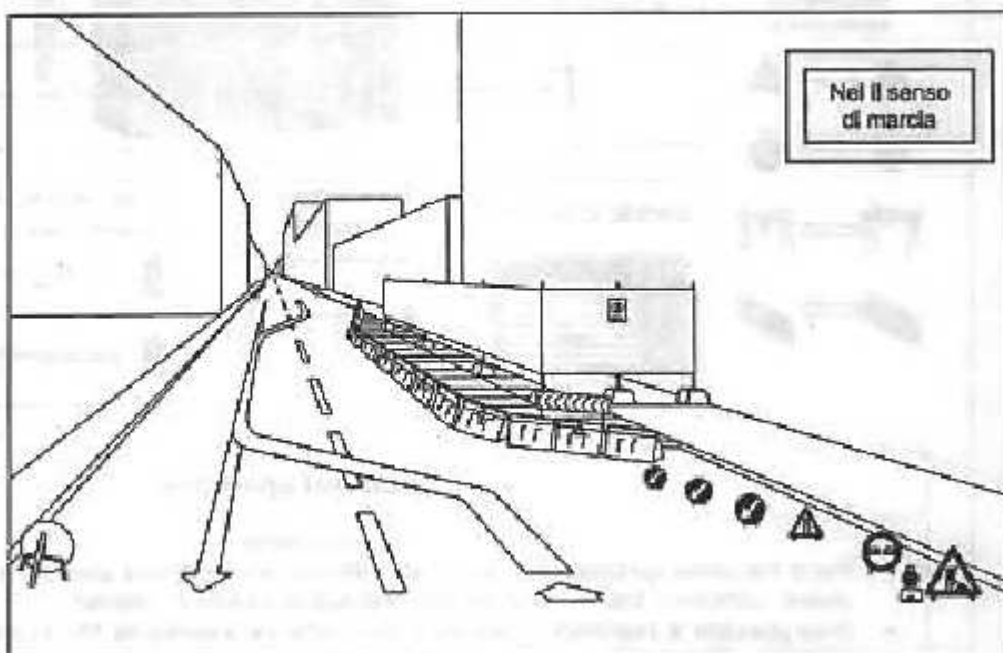
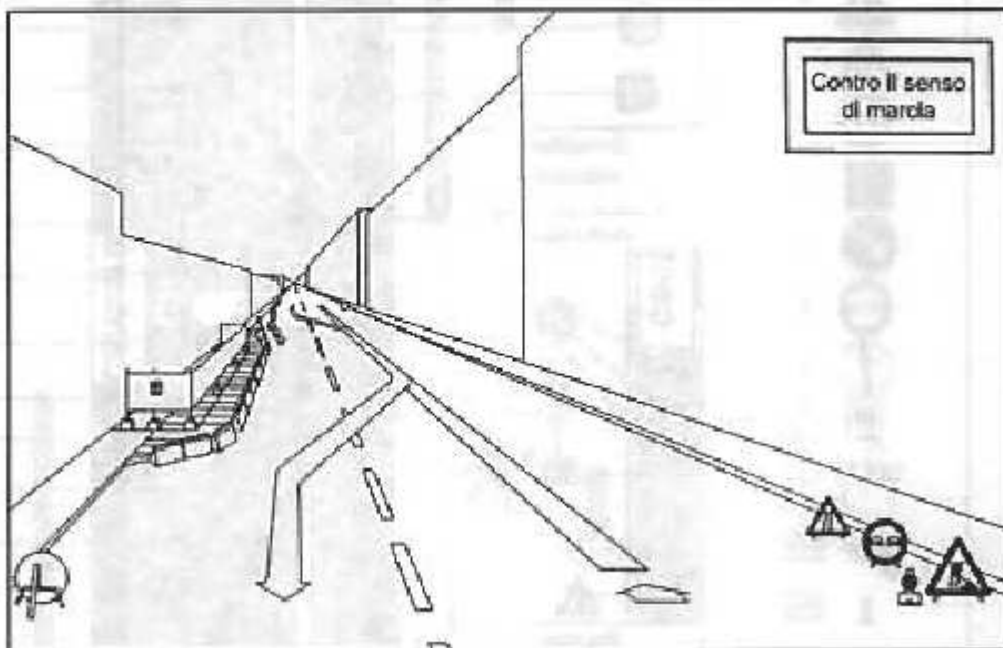
**Tipo di cantiere:**

-Urbano

**La strada:**

-Almeno 2,75 m di carreggiata libera per senso di marcia.

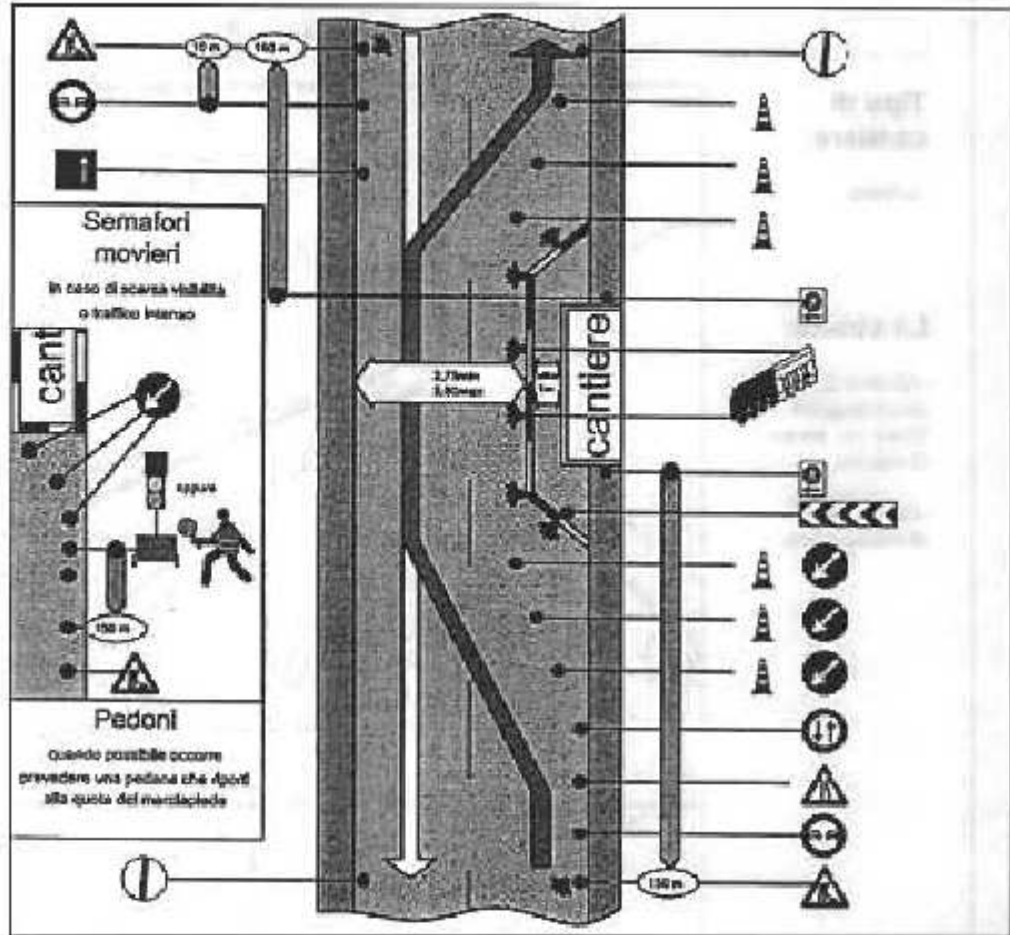
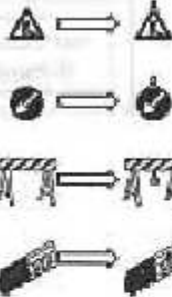
-Doppio senso di circolazione.



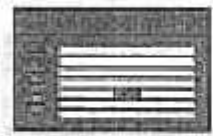
Cosa serve



Posizione luci  
sulle diverse opere TSP



Cartello di cantiere



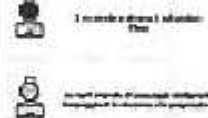
Coni e delineatori flessibili

se la durata supera i 90 gg

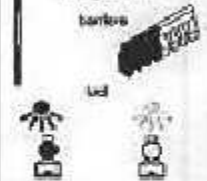


Cosa serve in più

se la durata supera 90 gg



Legenda



### Condizioni operative

E' importante:

- Per le macchine operatrici provvedere alla delimitazione dell'intera area di manovra delle macchine stesse, compresi i bracci e la proiezione di possibile caduta di materiali.
- Dove possibile le segnalazioni devono essere collocate a partire da 150 m dal cantiere; se non è possibile, utilizzare tutto lo spazio disponibile.
- Gli operatori dovranno indossare indumenti ad alta visibilità.
- Devono essere seguite le prescrizioni.

## Scheda n.8

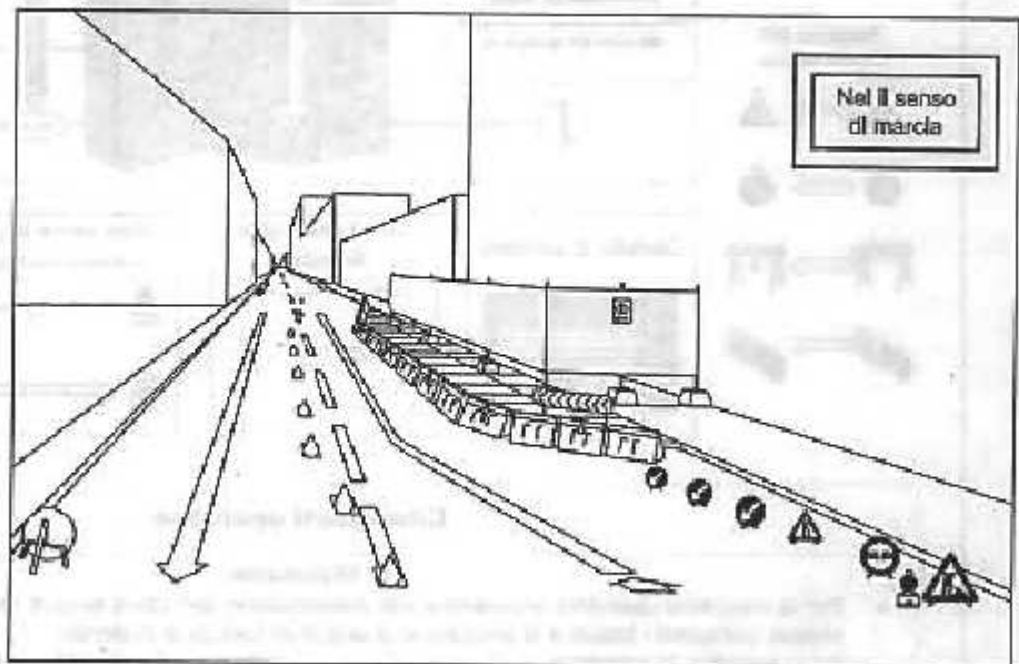
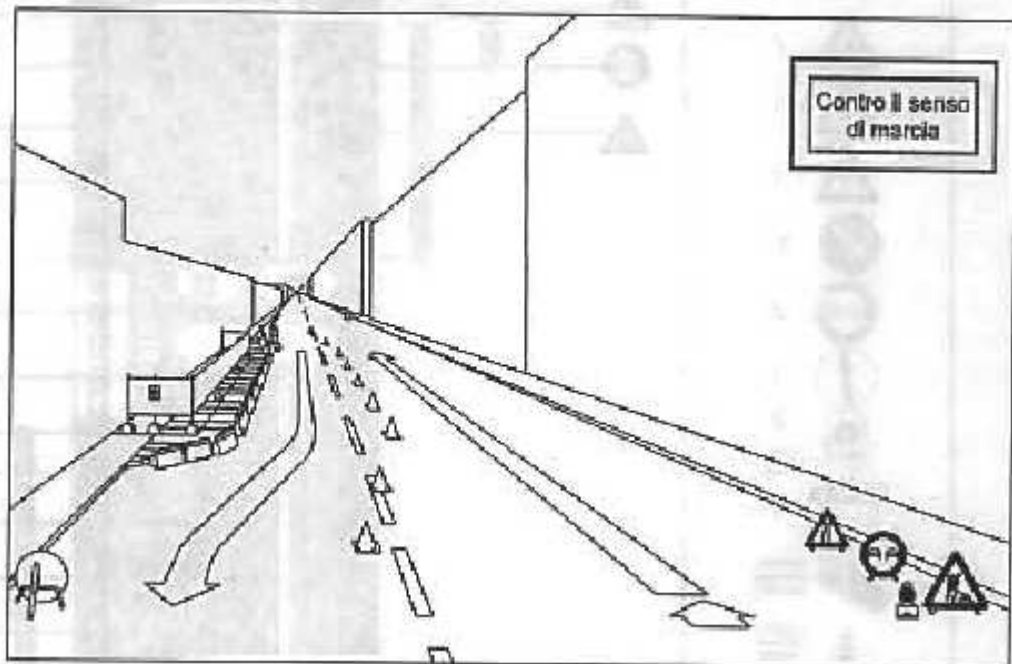
### Tipo di cantiere:

-Urbano

### La strada:

-Almeno 2,75 m di carreggiata libera per senso di marcia.

-Doppio senso di circolazione.



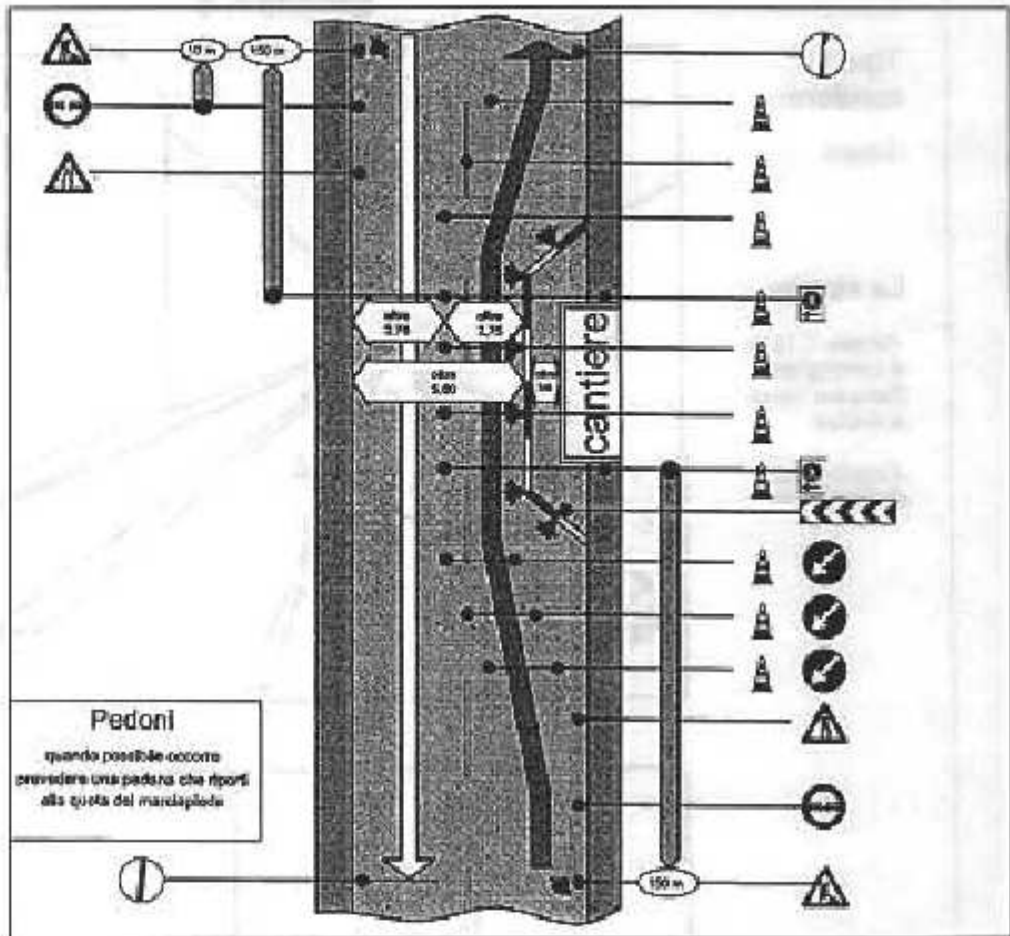
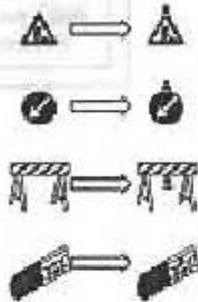


### Cosa serve

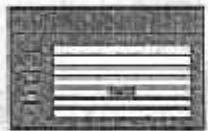


### Posizione luci

su la durata supera 1gg



### Cartello di cantiere



### Coni e delineatori flessibili

se la durata supera 1 gg



### Cosa serve in più

se la durata supera 1gg:



### Legenda



## Condizioni operative

### E' importante:

- Per le macchine operatrici provvedere alla delimitazione dell'intera area di manovra delle macchine stesse, compresi i bracci e la proiezione di possibile caduta di materiali.
- Dove possibile le segnalazioni devono essere collocate a partire da 150 m dal cantiere; se non è possibile, utilizzare tutto lo spazio disponibile.
- Gli operatori dovranno indossare indumenti ad alta visibilità.
- Devono essere seguite le prescrizioni.

Scheda n.9

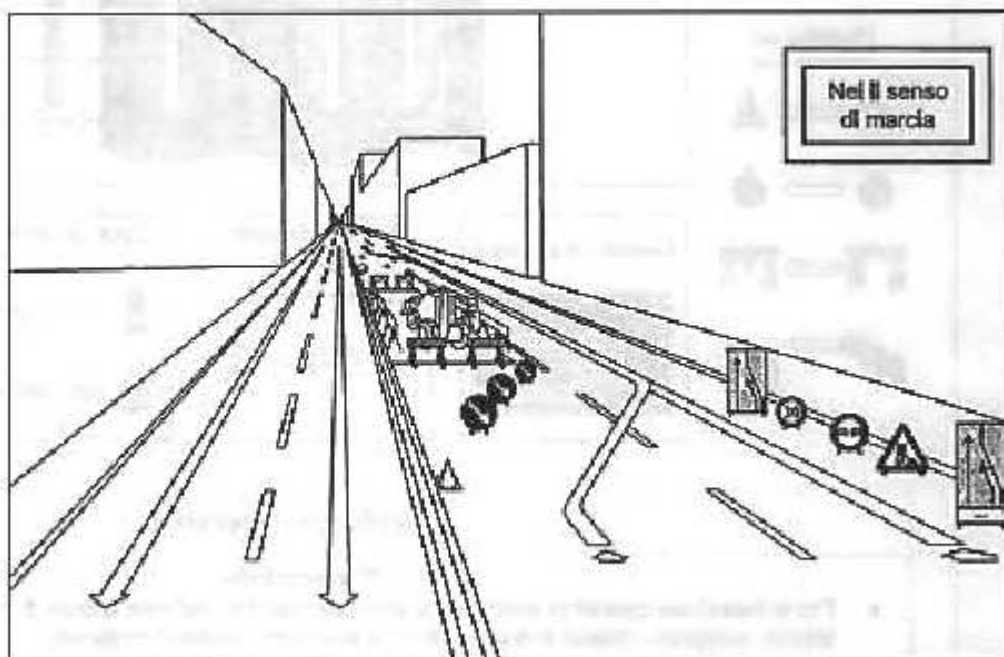
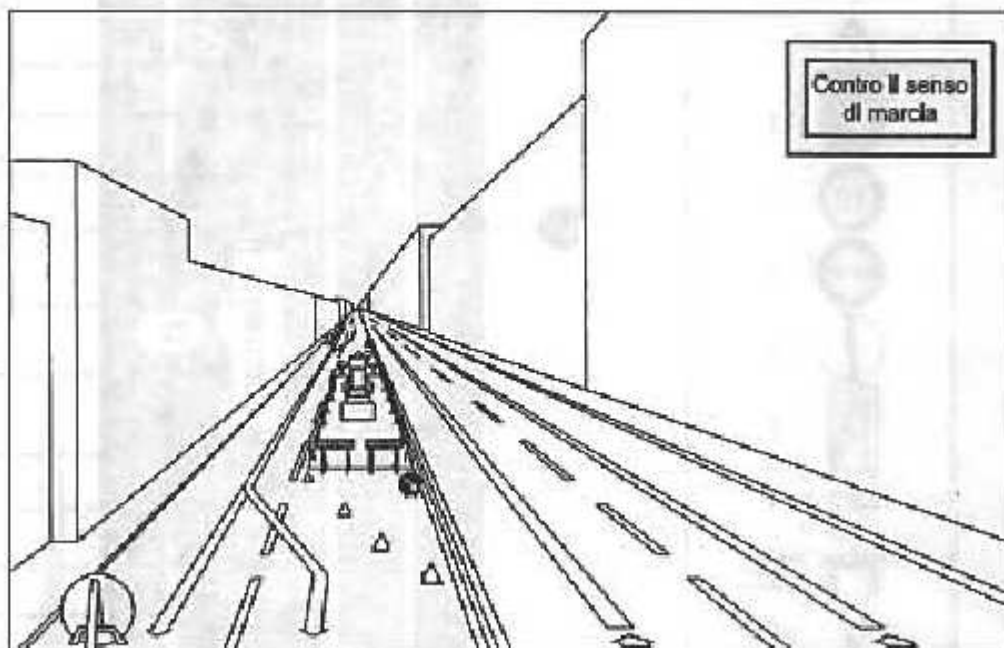
**Tipo di cantiere:**

-Urbano

**La strada:**

-Almeno 2,75 m di carreggiata libera per senso di marcia.

-Doppio senso di circolazione.



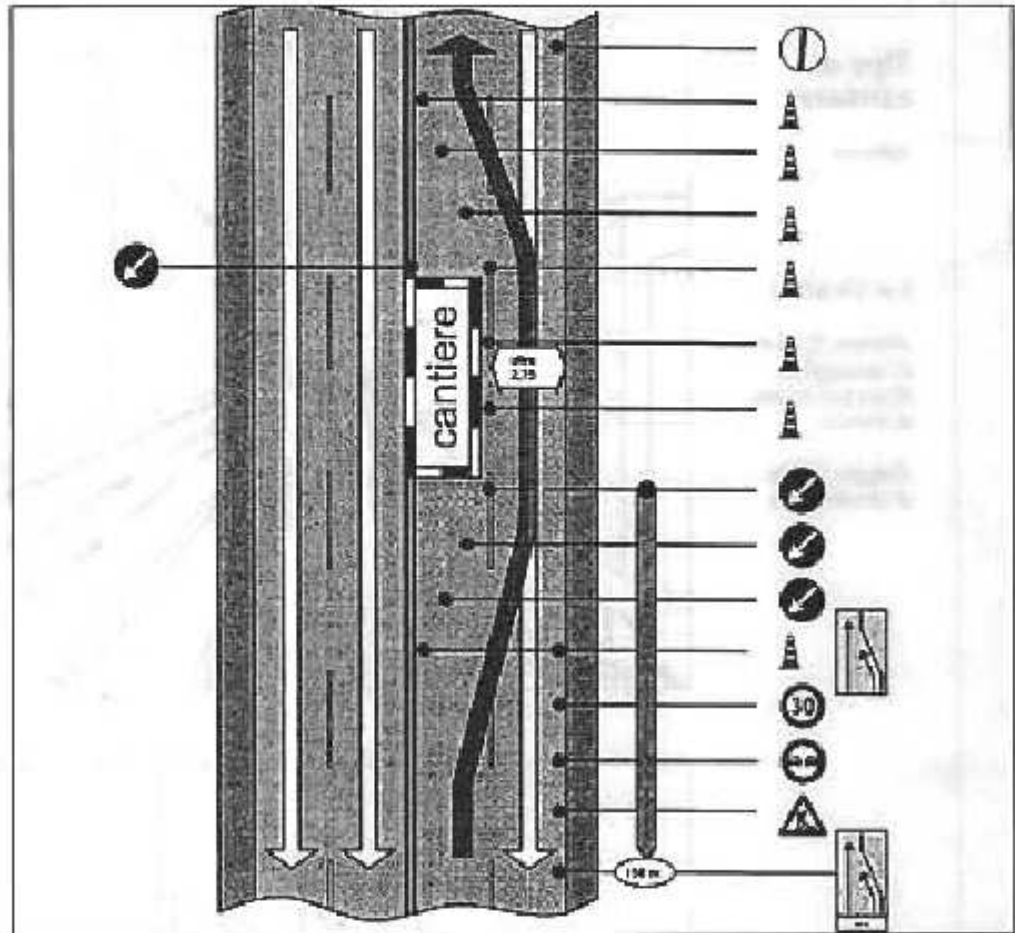
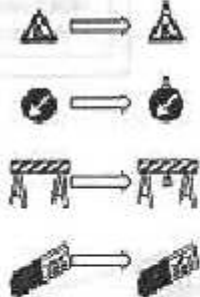
Cosa serve



variabile su  
segnalazioni  
del cantiere

\* ogni 5 m  
(7,5 m se  
in curva)

Posizione luci  
se la distanza supera i 500 m



**Cartello di cantiere**

**Coni e delineatori flessibili**  
se la distanza supera i 500 m

**Cosa serve in più**  
se la distanza supera i 500 m:

- Segnalazione di cantiere
- Segnalazione di cantiere

**Legenda**

**Condizioni operative**

**E' importante:**

- Per le macchine operatrici provvedere alla delimitazione dell'intera area di manovra delle macchine stesse, compresi i bracci e la proiezione di possibile caduta di materiali.
- Dove possibile le segnalazioni devono essere collocate a partire da 150 m dal cantiere; se non è possibile, utilizzare tutto lo spazio disponibile.
- Gli operatori dovranno indossare indumenti ad alta visibilità.
- Devono essere seguite le prescrizioni.

Scheda n.10

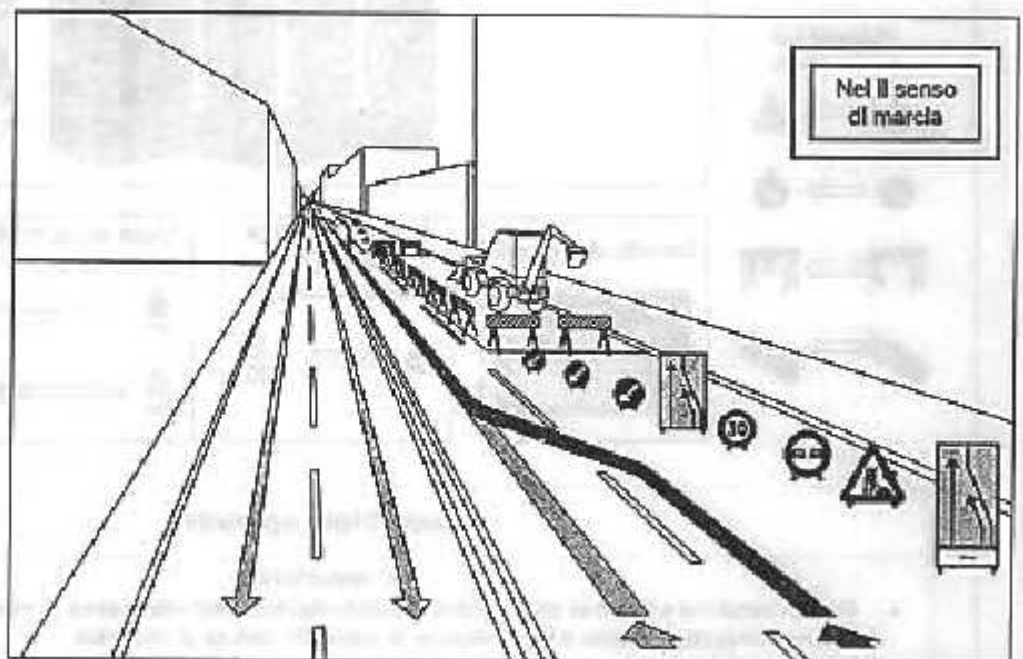
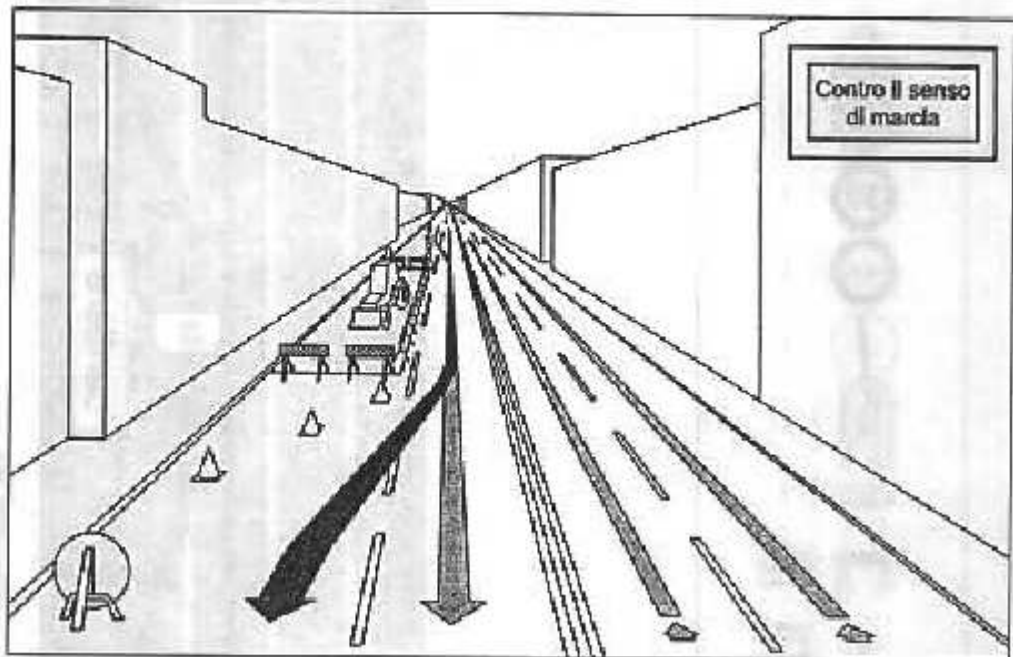
**Tipo di cantiere:**

-Urbano

**La strada:**

-Almeno 2,75 m di carreggiata libera per senso di marcia.

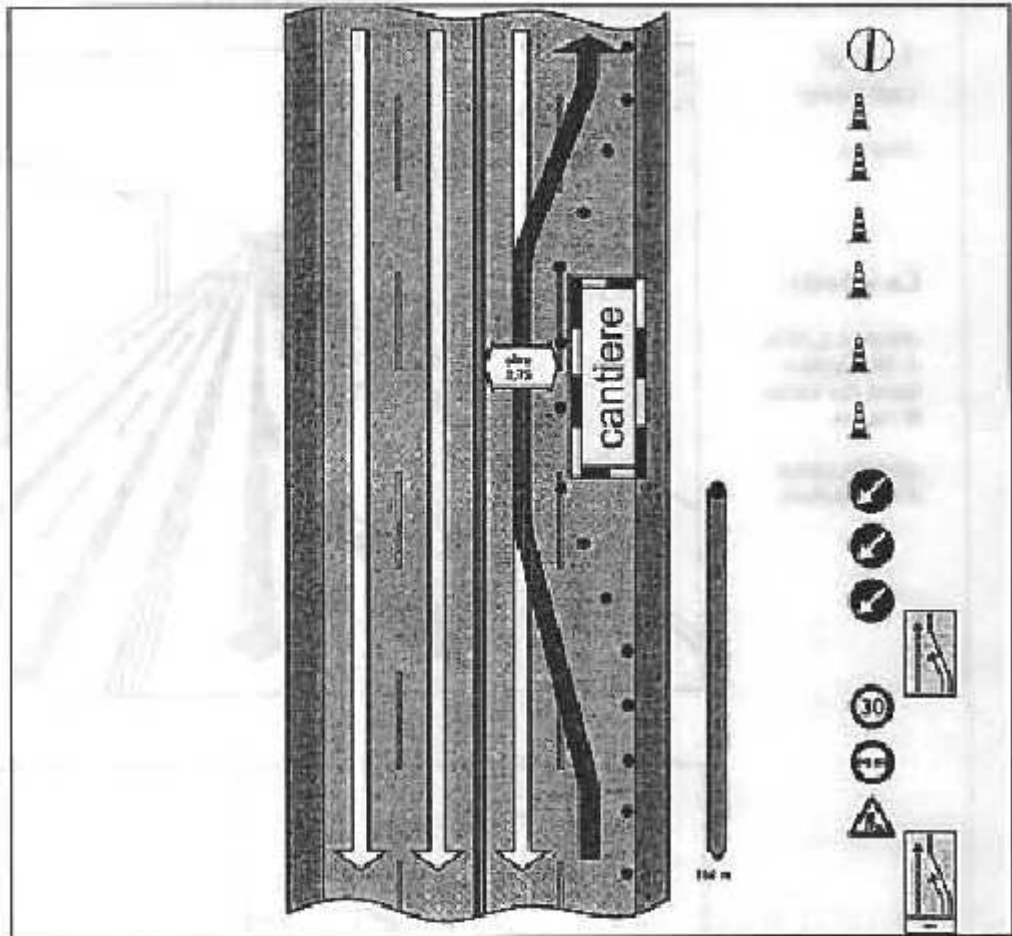
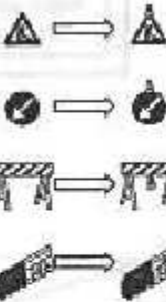
-Doppio senso di circolazione.



Cosa serve



Posizione luci



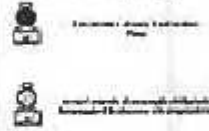
Cartello di cantiere



Coni e delineatori flessibili  
se la durata supera i 99



Cosa serve in più  
se la durata supera i 99:



Legenda



Condizioni operative

E' importante:

- Per le macchine operatrici provvedere alla delimitazione dell'intera area di manovra delle macchine stesse, compresi i bracci e la proiezione di possibile caduta di materiali.
- Dove possibile le segnalazioni devono essere collocate a partire da 150 m dal cantiere; se non è possibile, utilizzare tutto lo spazio disponibile.
- Gli operatori dovranno indossare indumenti ad alta visibilità.
- Devono essere seguite le prescrizioni.

## Scheda n.11

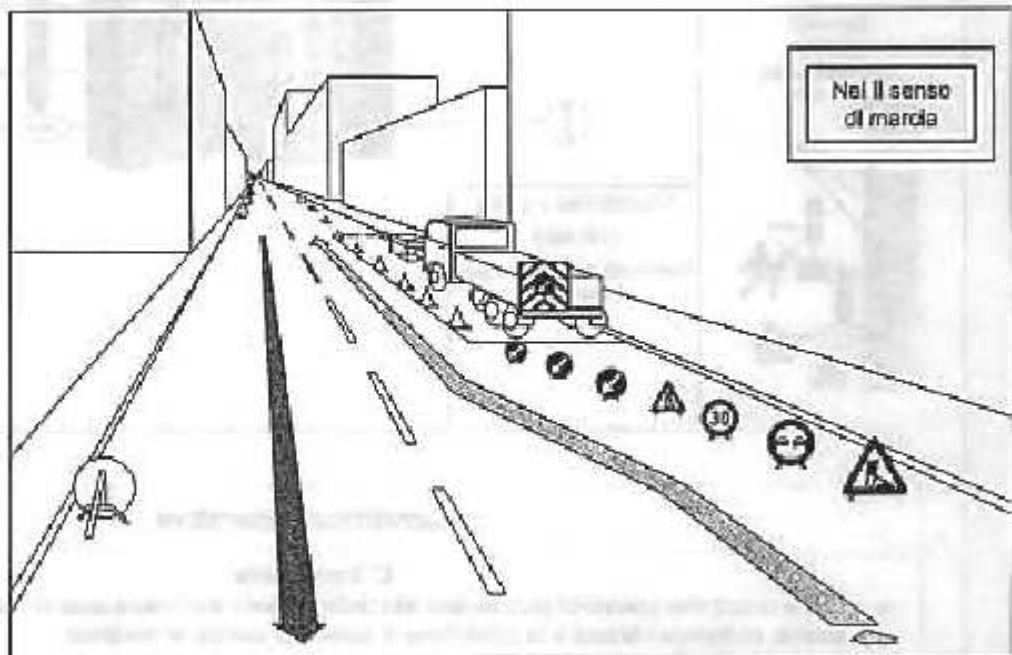
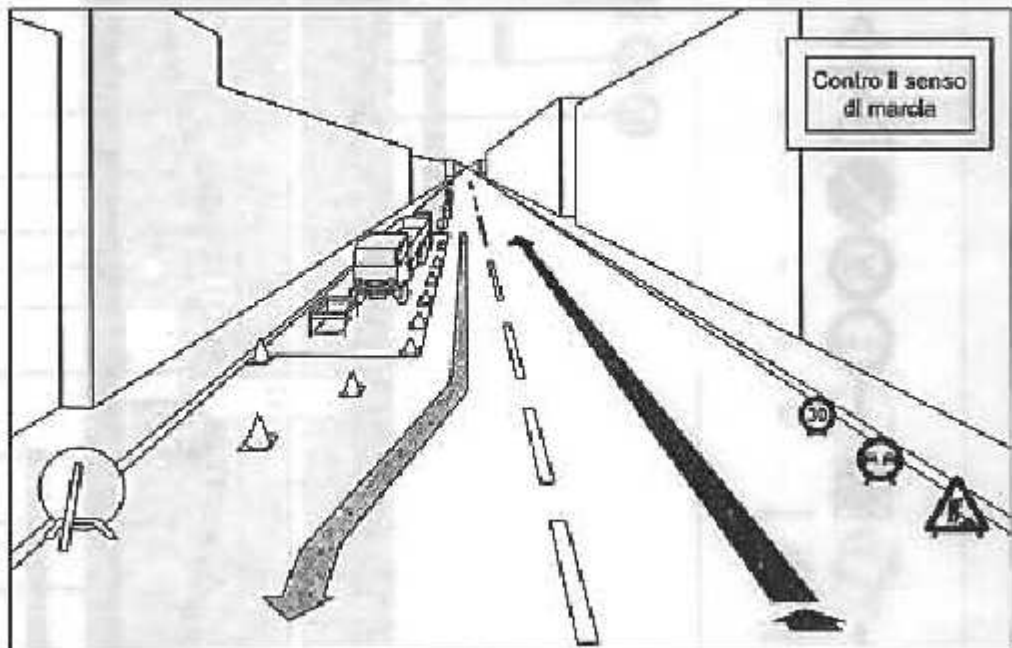
### Tipo di cantiere:

-Urbano

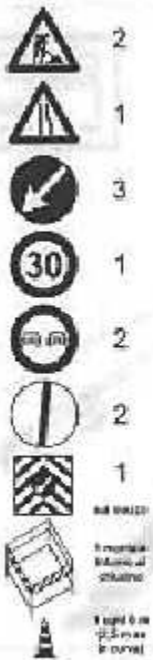
### La strada:

-Almeno 2,75 m di carreggiata libera per senso di marcia.

-Doppio senso di circolazione.

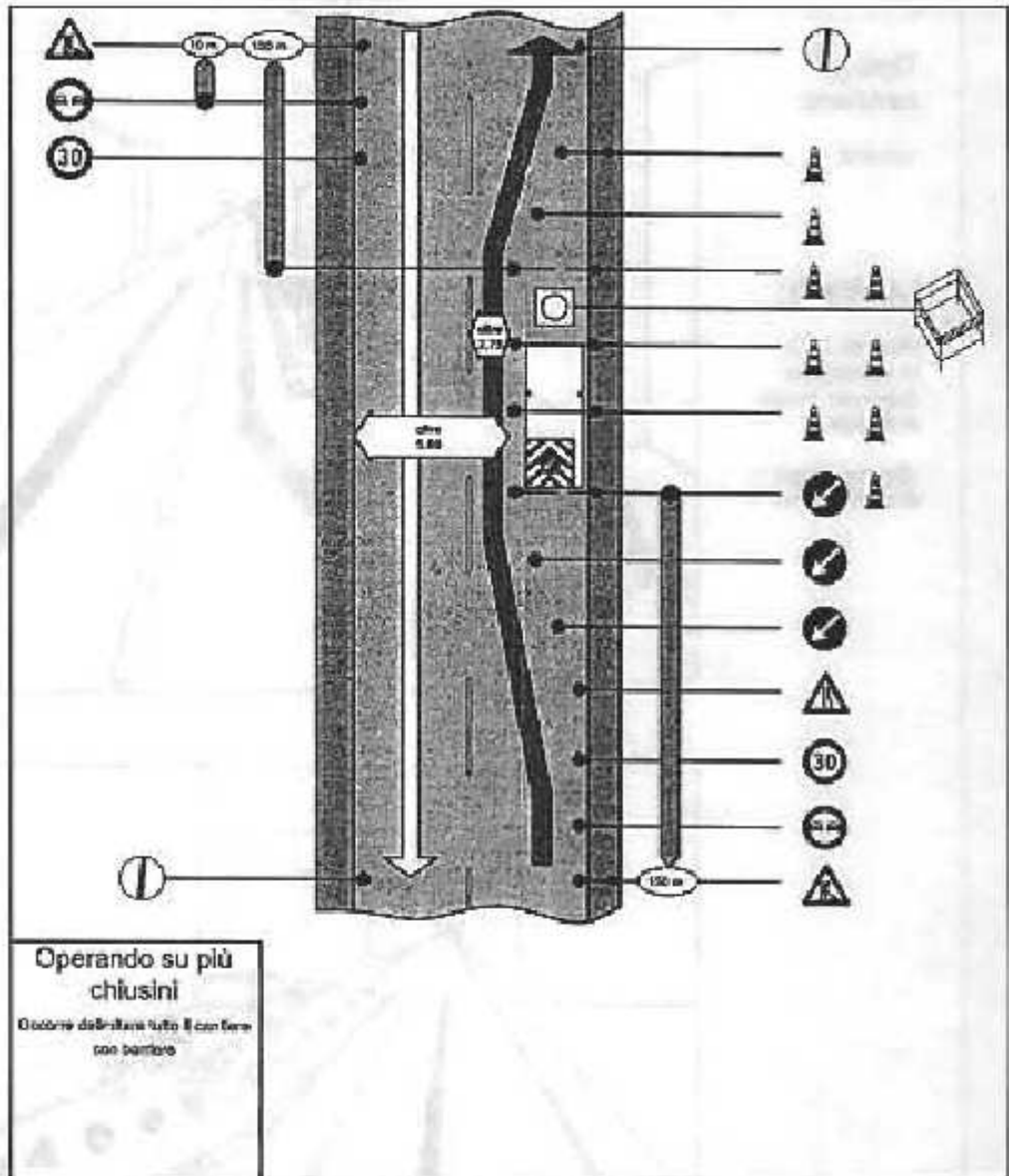
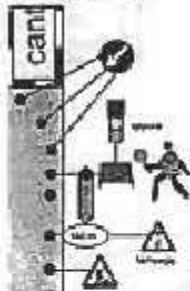


Cosa serve



Semafori mobili

In caso di scarsa visibilità a traffico intenso



Operando su più chiusini

Occorre delimitare tutto il cantiere con barriere

### Condizioni operative

**E' importante:**

- Per le macchine operatrici provvedere alla delimitazione dell'intera area di manovra delle macchine stesse, compresi i bracci e la proiezione di possibile caduta di materiali.
- Dove possibile le segnalazioni devono essere collocate a partire da 150 m dal cantiere; se non è possibile, utilizzare tutto lo spazio disponibile.
- Gli operatori dovranno indossare indumenti ad alta visibilità.
- Devono essere seguite le prescrizioni.

Scheda n.12

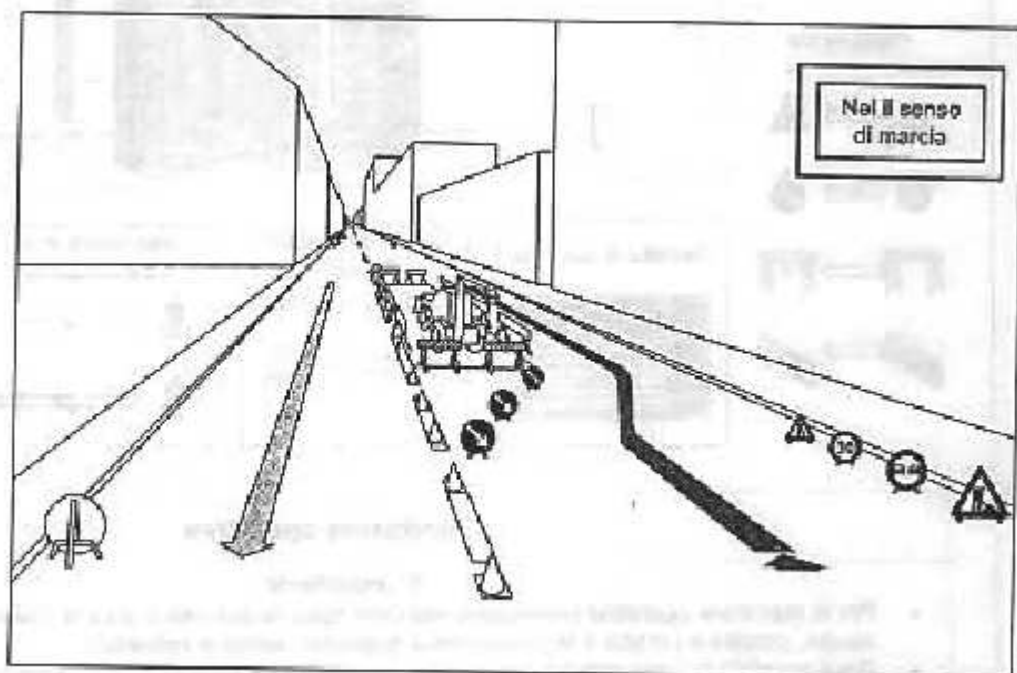
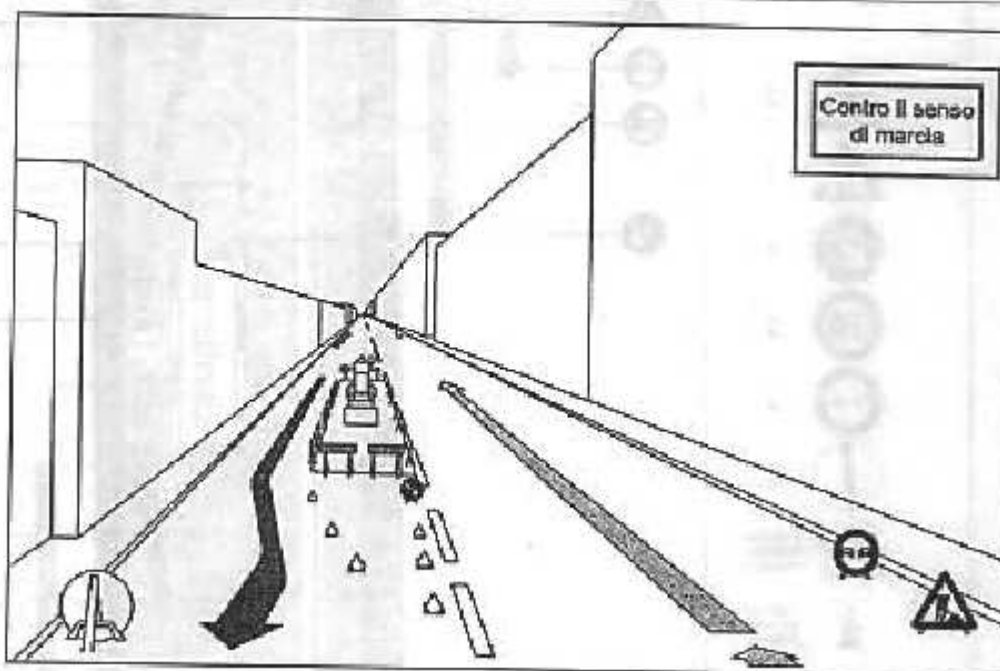
**Tipo di cantiere:**

-Urbano

**La strada:**

-Almeno 2,75 m di carreggiata libera per senso di marcia.

-Doppio senso di circolazione.





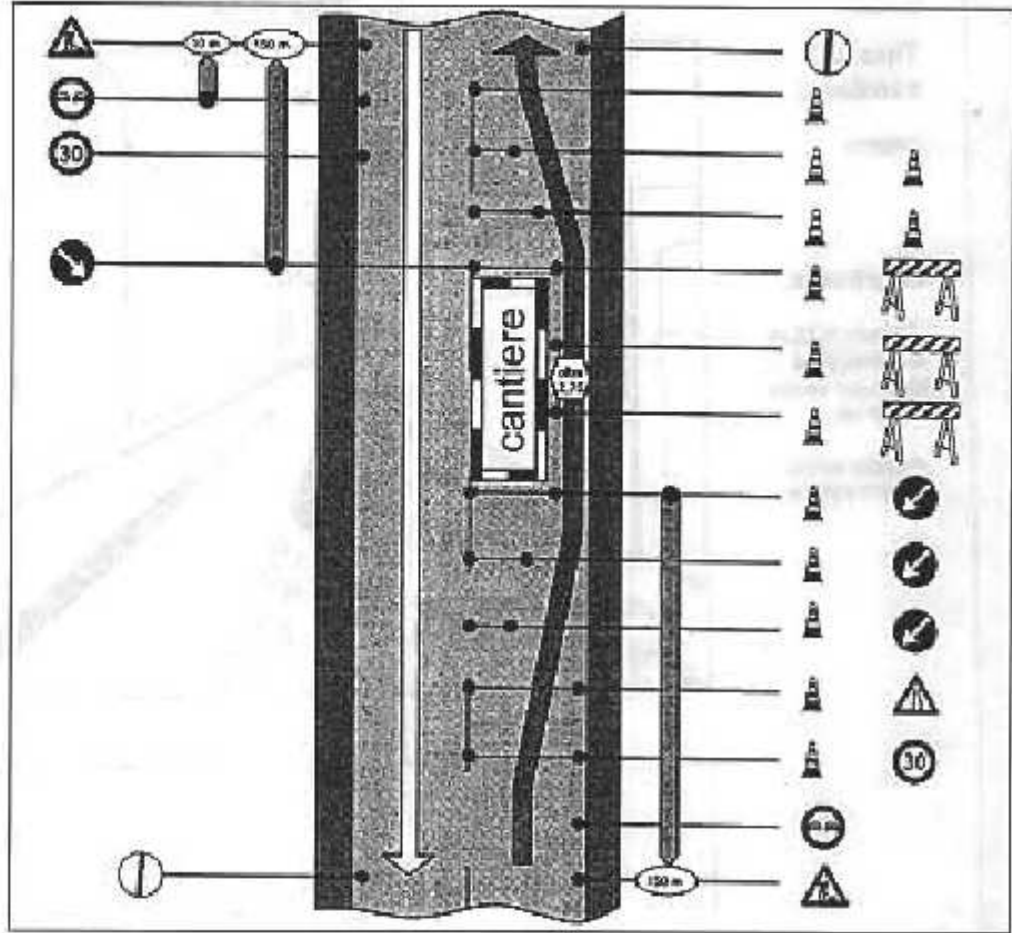
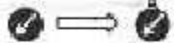
Cosa serve



Barriere in alternanza al cantiere

1 segnale in 3,5 metri (in cm)

Posizione luci  
se la durata supera 1gg



**Cartello di cantiere**

**Coni e delineatori flessibili**  
se la durata supera 1gg:

**Cosa serve in più**  
se la durata supera 1gg:

**Legenda**

### Condizioni operative

**E' importante:**

- Per le macchine operatrici provvedere alla delimitazione dell'intera area di manovra delle macchine stesse, compresi i bracci e la proiezione di possibile caduta di materiali.
- Dove possibile le segnalazioni devono essere collocate a partire da 150 m dal cantiere; se non è possibile, utilizzare tutto lo spazio disponibile.
- Gli operatori dovranno indossare indumenti ad alta visibilità.
- Devono essere seguite le prescrizioni.

Scheda n.13

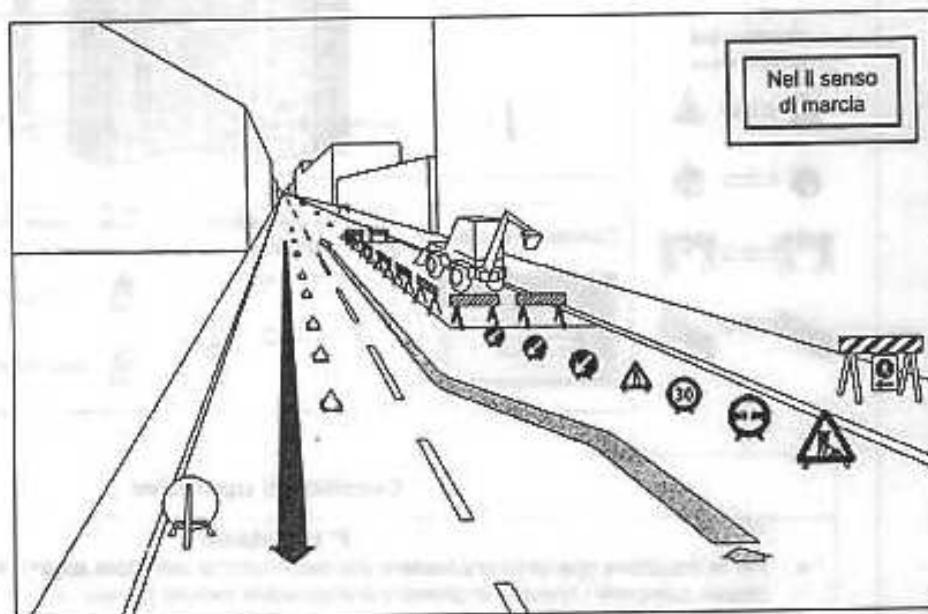
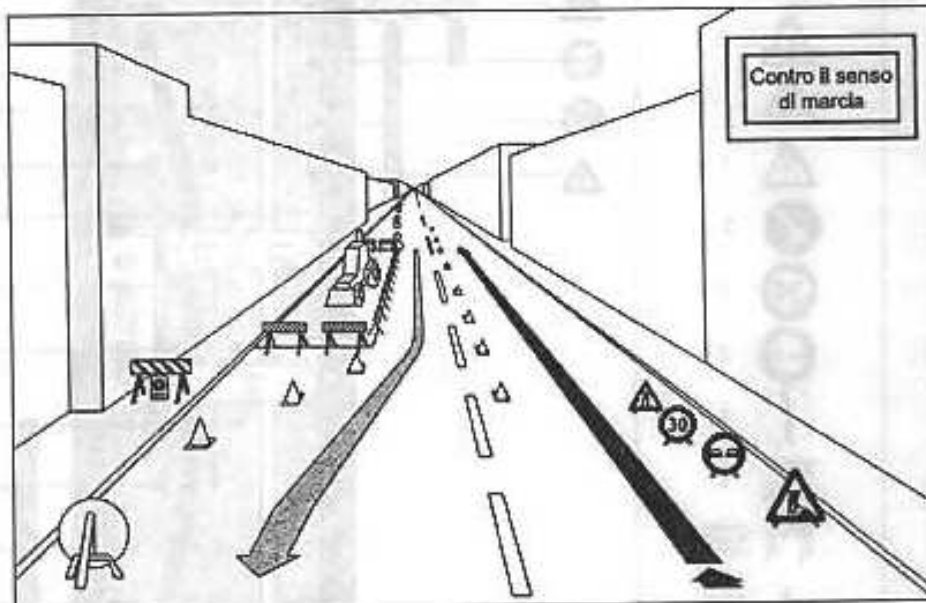
**Tipo di cantiere:**

-Urbano

**La strada:**

-Almeno 2,75 m di carreggiata libera per senso di marcia.

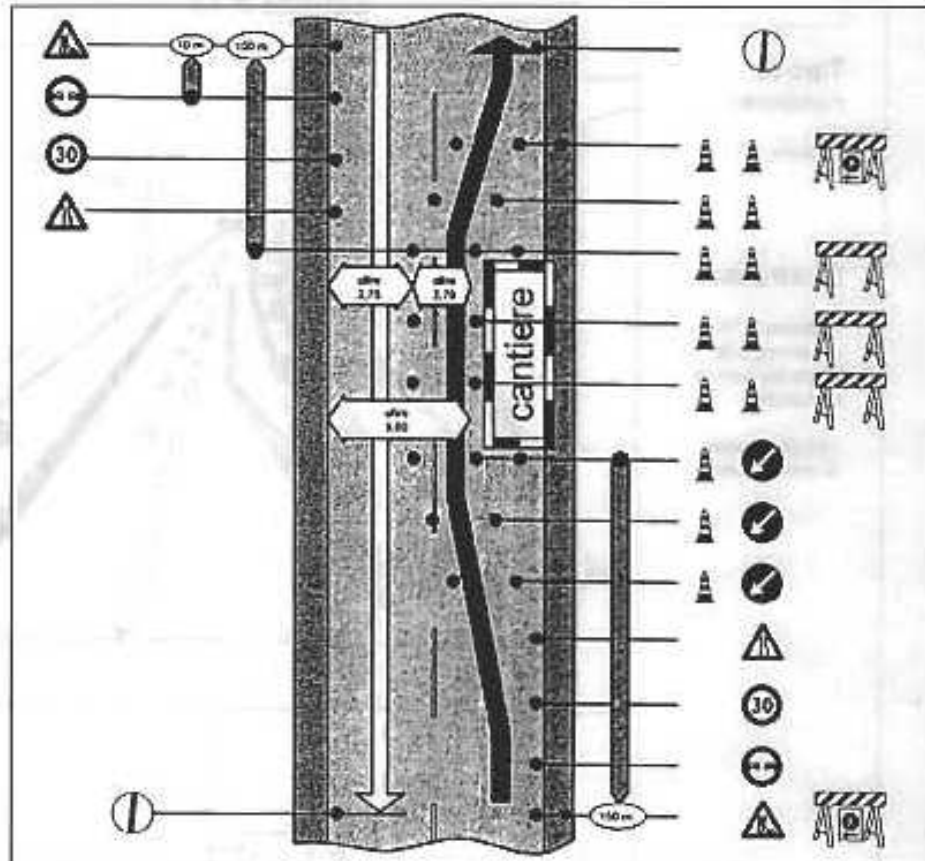
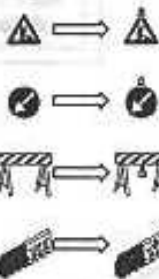
-Doppio senso di circolazione.



Cosa serve



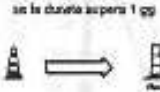
Posizione luci  
se la durata supera 1gg



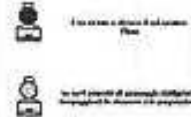
Cartello di cantiere



Coni e delineatori  
flessibili



Cosa serve in più  
se la durata supera 1gg:



Legenda



### Condizioni operative

**E' importante:**

- Per le macchine operatrici provvedere alla delimitazione dell'intera area di manovra delle macchine stesse, compresi i bracci e la proiezione di possibile caduta di materiali.
- Dove possibile le segnalazioni devono essere collocate a partire da 150 m dal cantiere; se non è possibile, utilizzare tutto lo spazio disponibile.
- Gli operatori dovranno indossare indumenti ad alta visibilità.
- Devono essere seguite le prescrizioni.

Scheda n.14

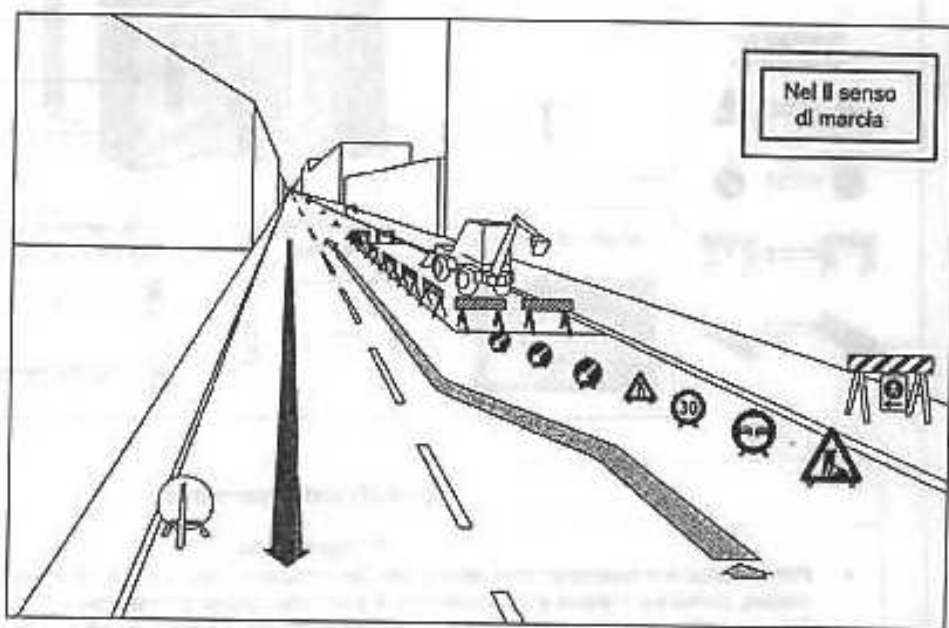
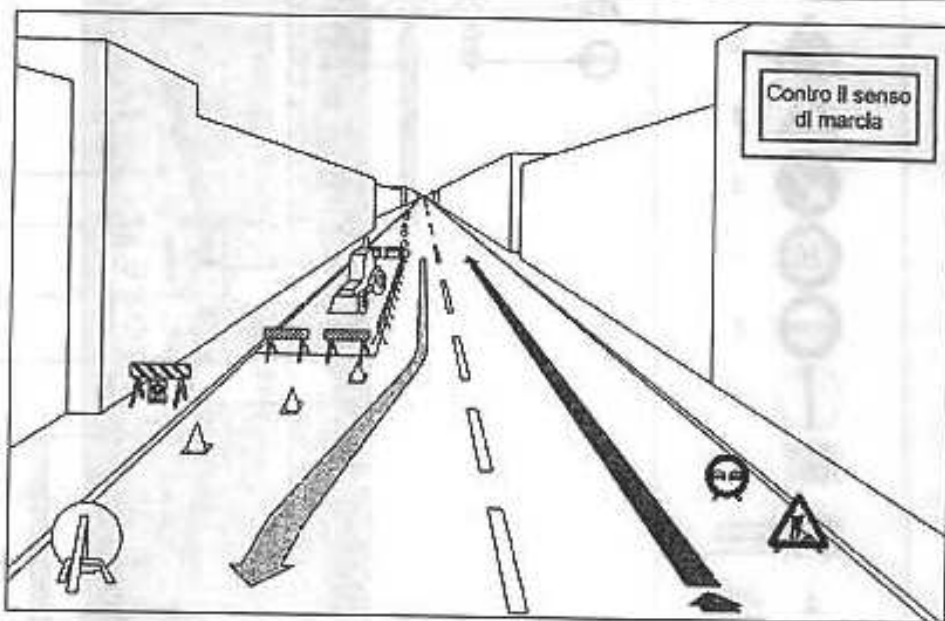
**Tipo di cantiere:**

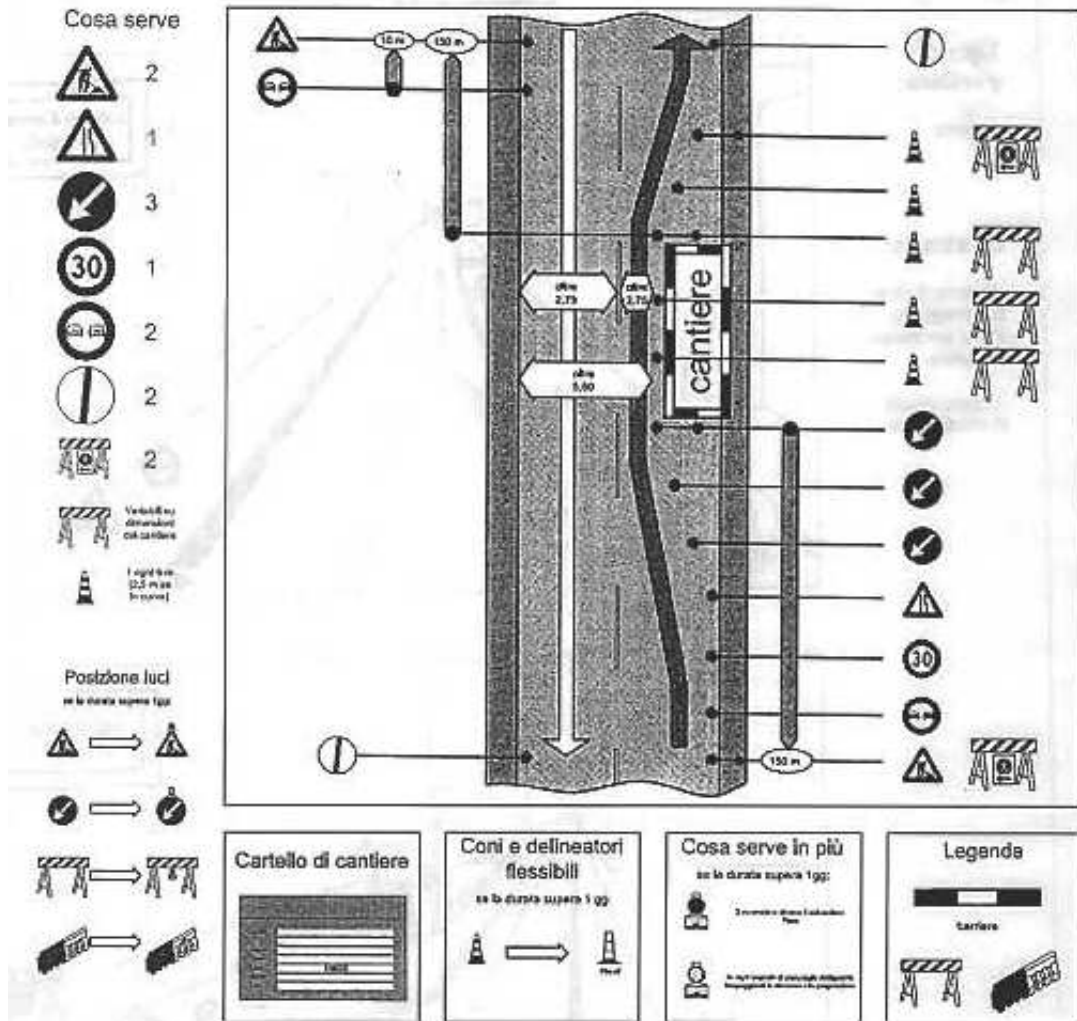
-Urbano

**La strada:**

-Almeno 2,75 m di carreggiata libera per senso di marcia.

-Doppio senso di circolazione.





### Condizioni operative

#### E' importante:

- Per le macchine operatrici provvedere alla delimitazione dell'intera area di manovra delle macchine stesse, compresi i bracci e la proiezione di possibile caduta di materiali.
- Dove possibile le segnalazioni devono essere collocate a partire da 150 m dal cantiere; se non è possibile, utilizzare tutto lo spazio disponibile.
- Gli operatori dovranno indossare indumenti ad alta visibilità.
- Devono essere seguite le prescrizioni.

Scheda n.15

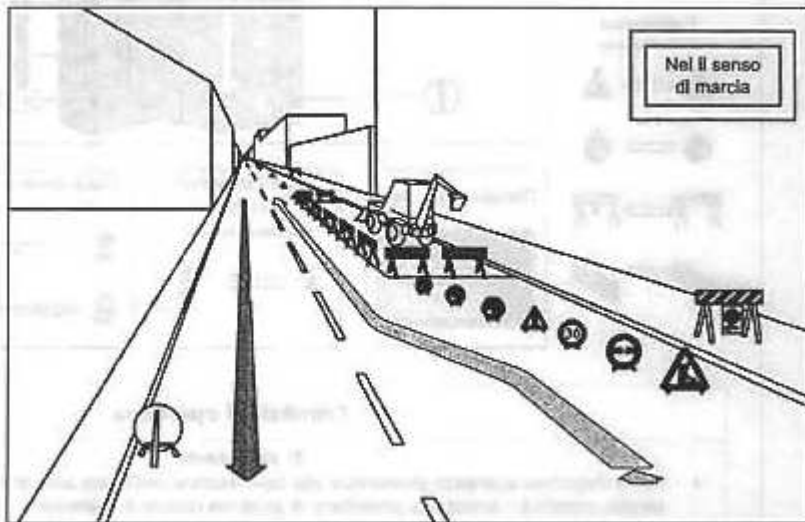
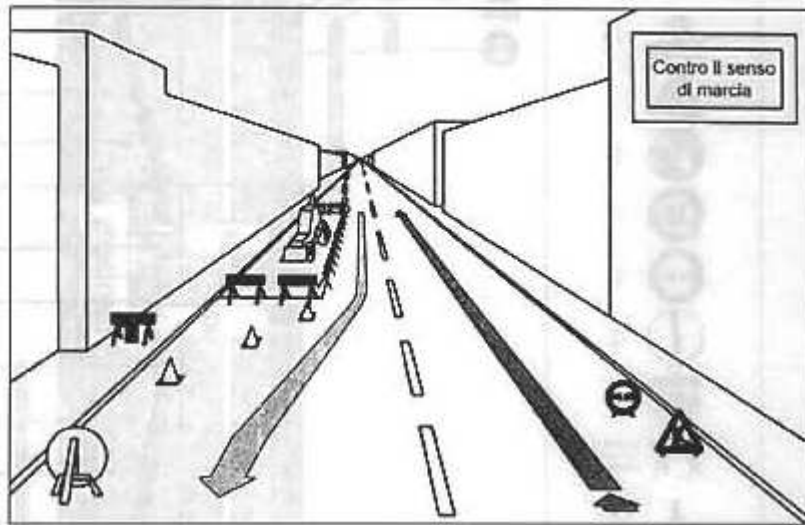
**Tipo di cantiere:**

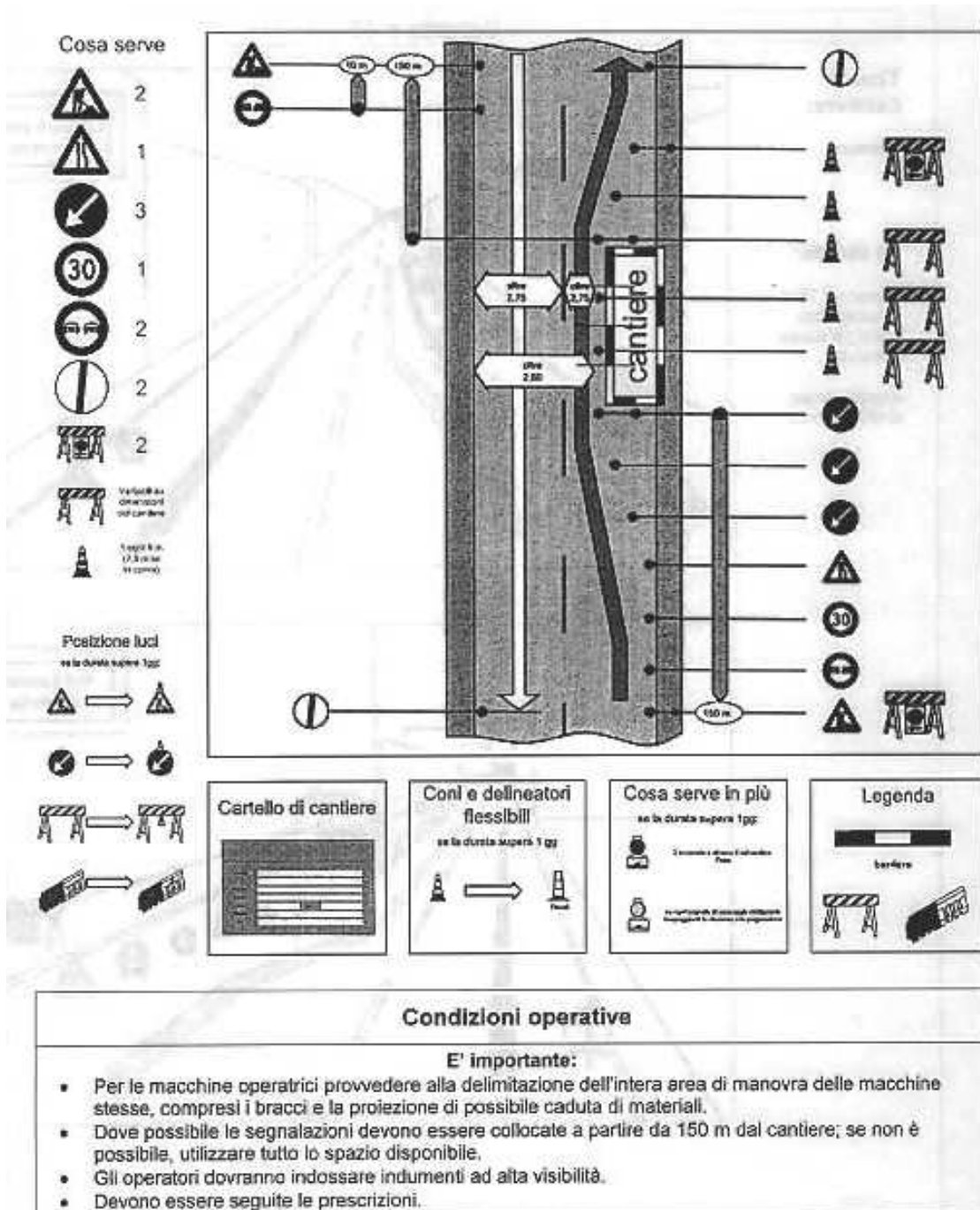
-Urbano

**La strada:**

-Almeno 2,75 m di carreggiata libera per senso di marcia.

-Doppio senso di circolazione.





Scheda n.16

**Tipo di cantiere:**

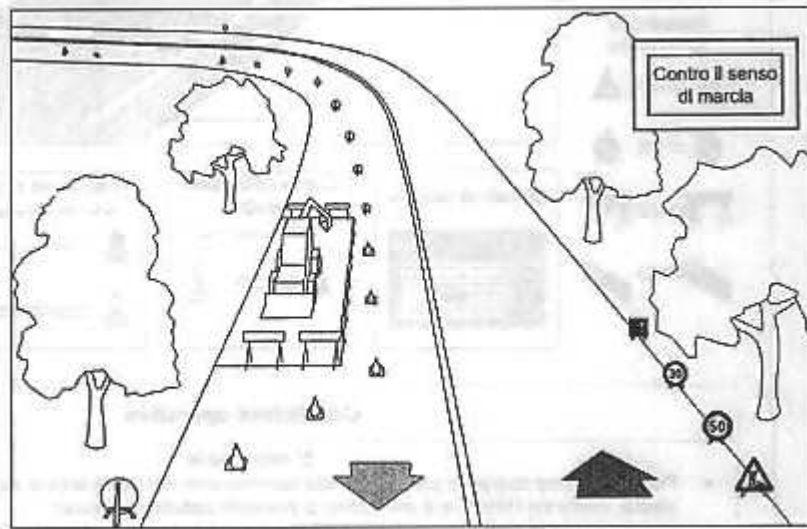
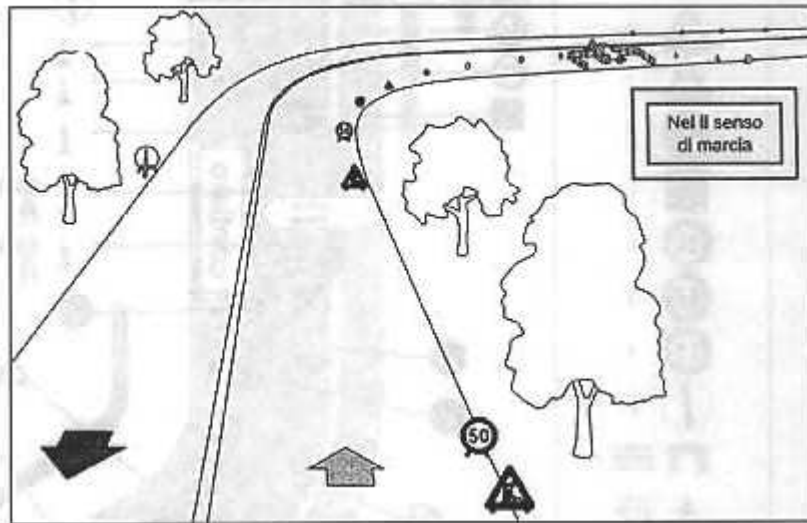
-Extraurbano

**La strada:**

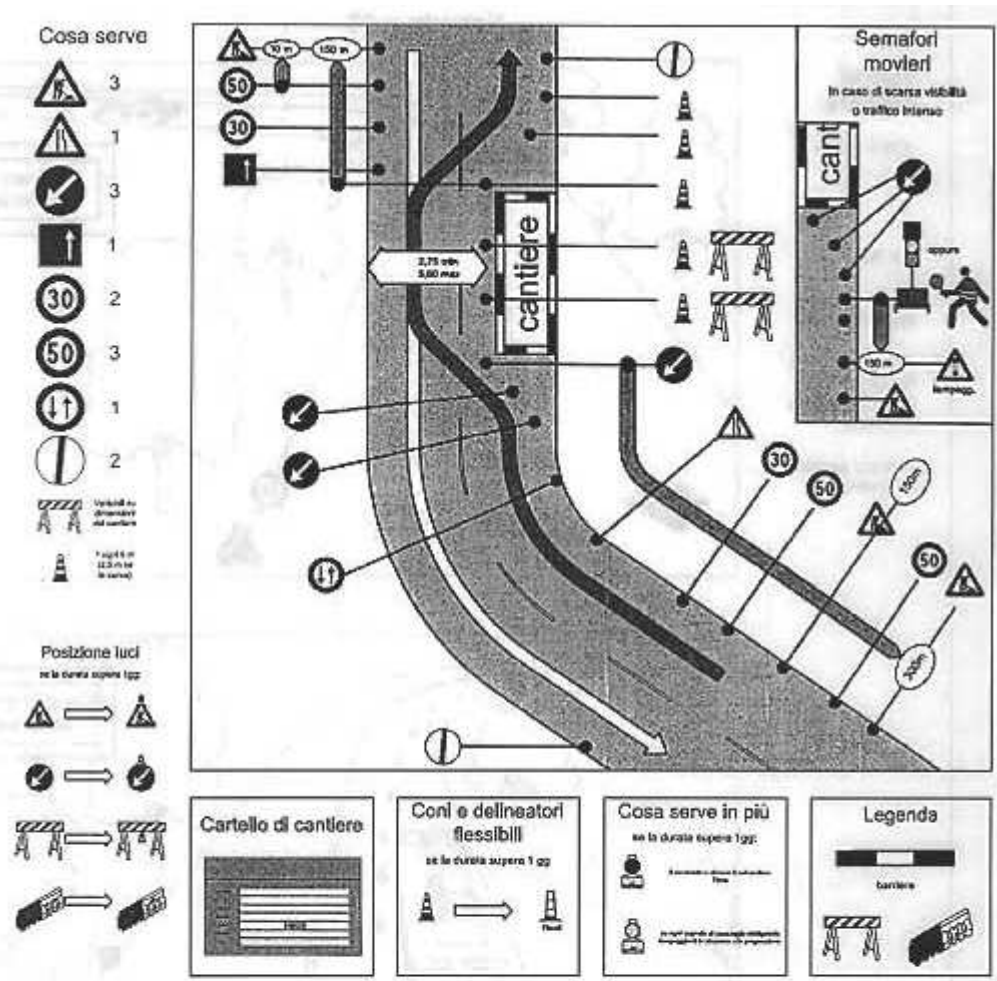
-Cantiere posto dopo una curva.

-Almeno 2,75 m di carreggiata libera per senso di marcia.

-Doppio senso di circolazione.







### Condizioni operative

#### E' importante:

- Per le macchine operatrici provvedere alla delimitazione dell'intera area di manovra delle macchine stesse, compresi i bracci e la proiezione di possibile caduta di materiali.
- Dove possibile le segnalazioni devono essere collocate a partire da 150 m dal cantiere; se non è possibile, utilizzare tutto lo spazio disponibile.
- Gli operatori dovranno indossare indumenti ad alta visibilità.
- Devono essere seguite le prescrizioni.

Scheda n.17

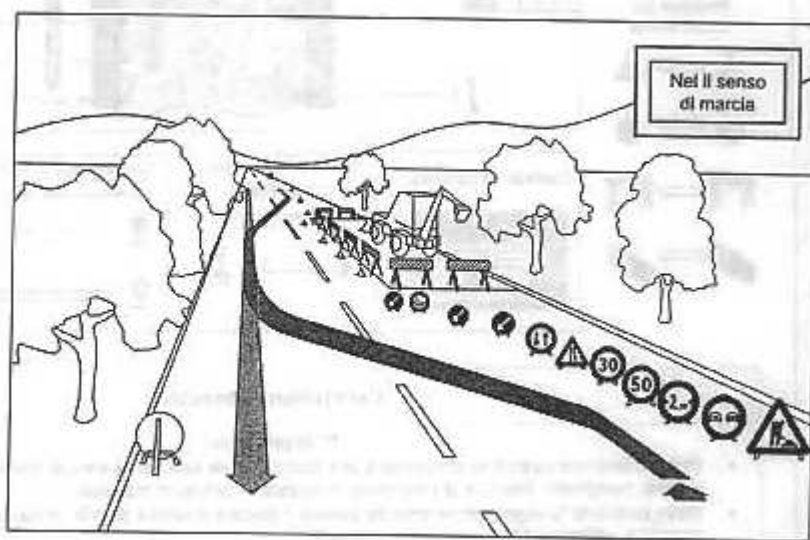
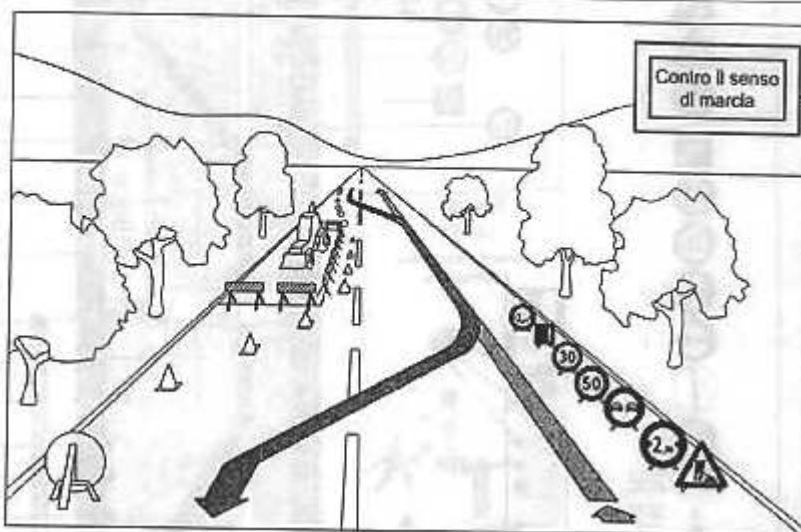
**Tipo di cantiere:**

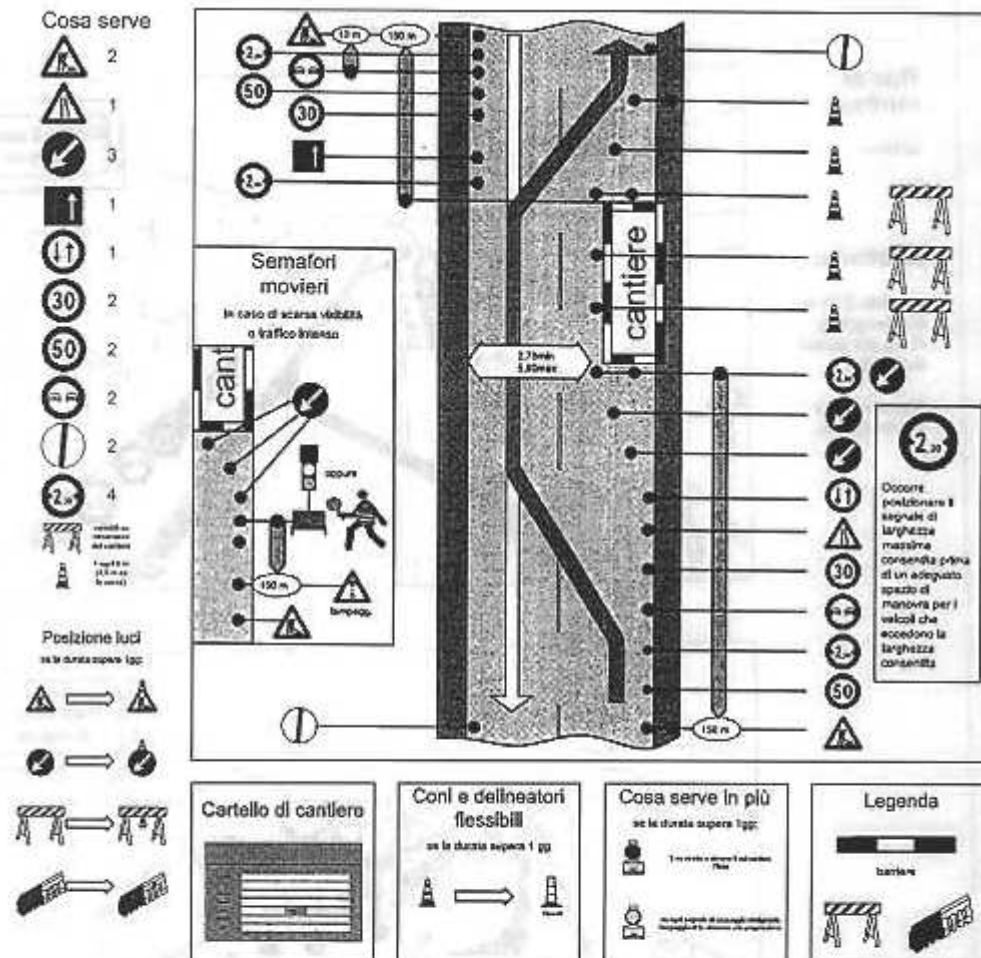
-Urbano

**La strada:**

-Almeno 2,75 m di carreggiata libera per senso di marcia.

-Doppio senso di circolazione.





### Condizioni operative

#### E' importante:

- Per le macchine operatrici provvedere alla delimitazione dell'intera area di manovra delle macchine stesse, compresi i bracci e la proiezione di possibile caduta di materiali.
- Dove possibile le segnalazioni devono essere collocate a partire da 150 m dal cantiere; se non è possibile, utilizzare tutto lo spazio disponibile.
- Gli operatori dovranno indossare indumenti ad alta visibilità.
- Devono essere seguite le prescrizioni.

Scheda n.18

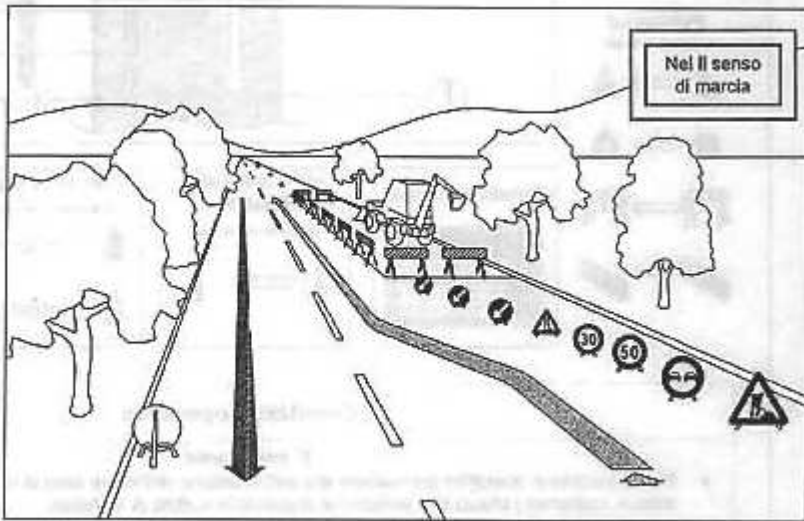
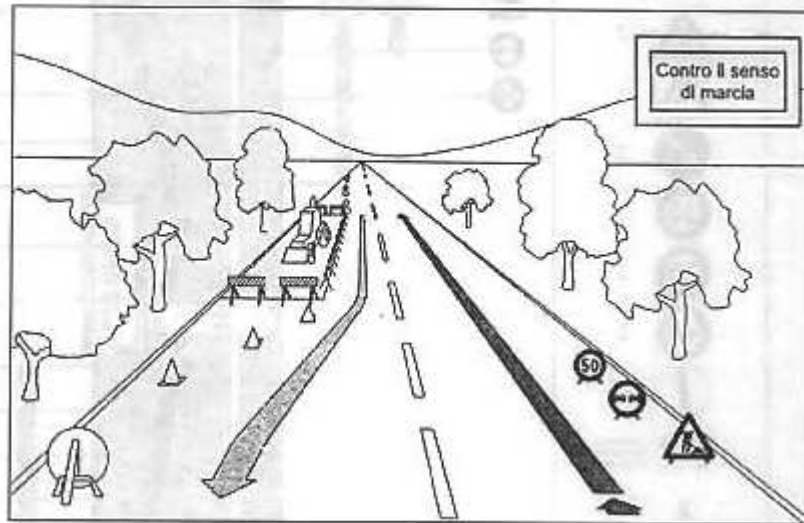
**Tipo di cantiere:**

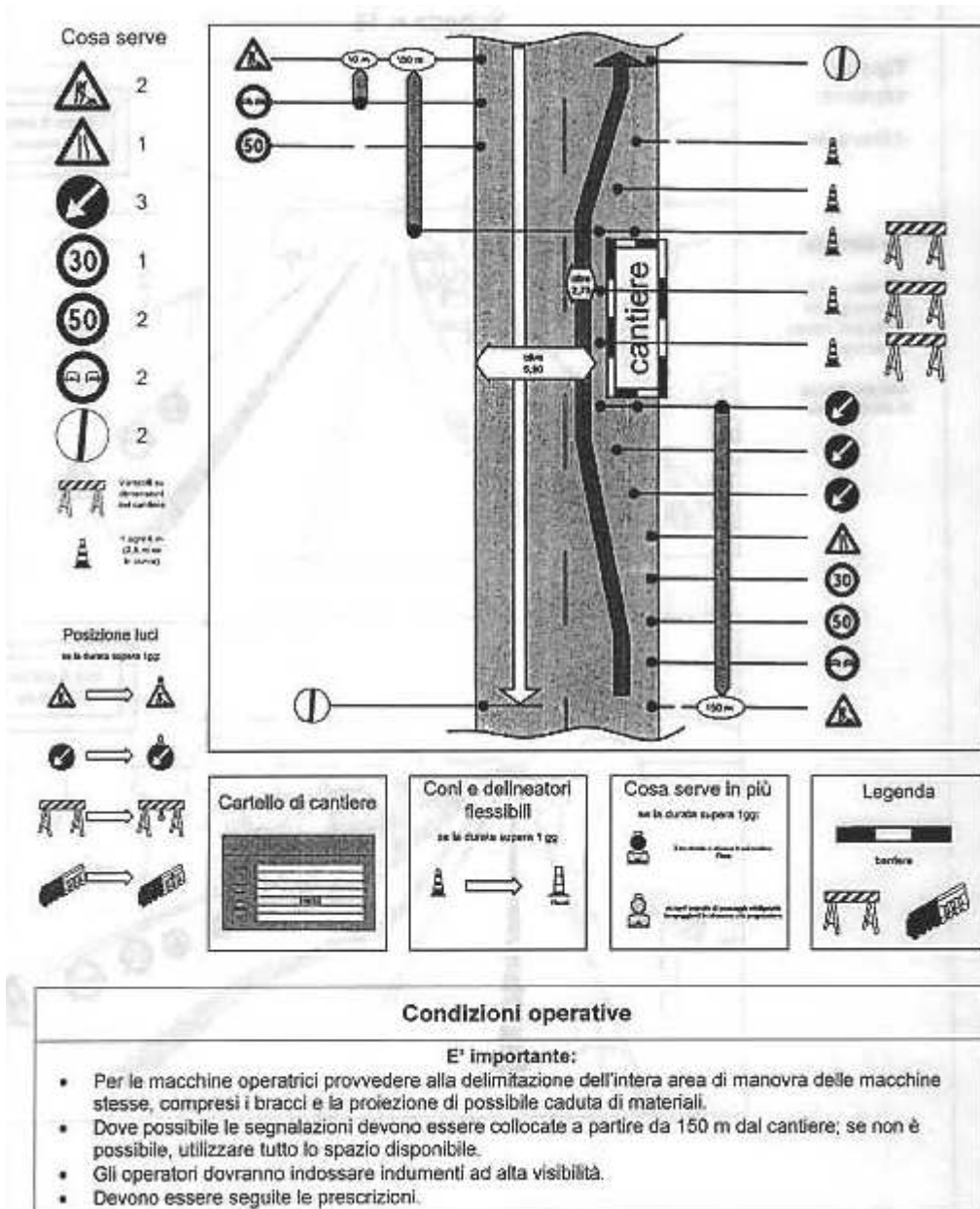
-Extraurbano

**La strada:**

-Almeno 2,75 m di carreggiata libera per senso di marcia.

-Doppio senso di circolazione.





Scheda n.19

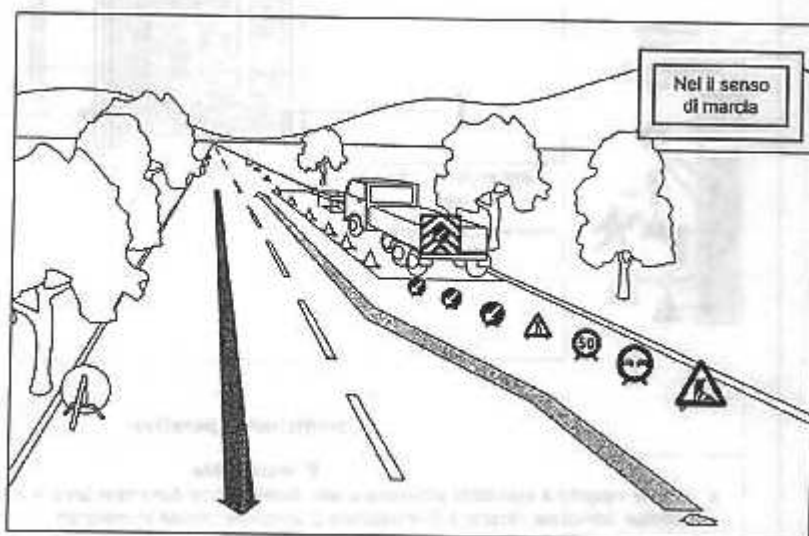
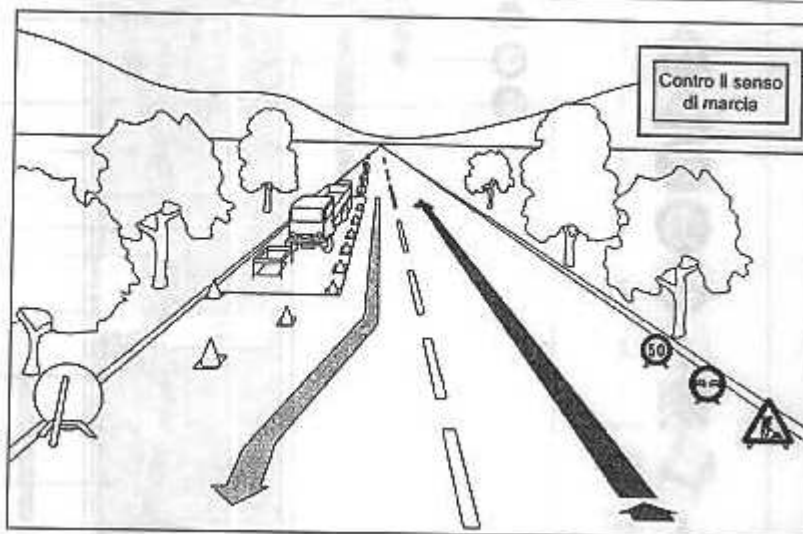
**Tipo di cantiere:**

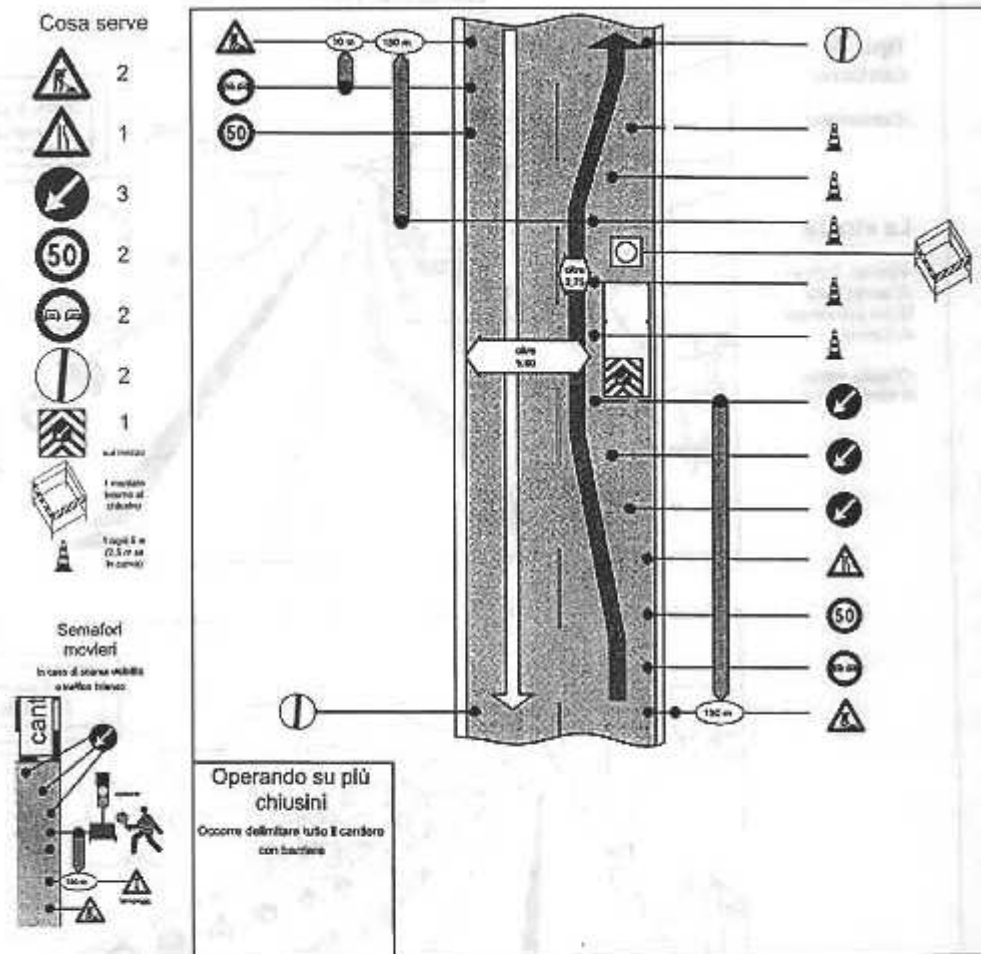
-Extraurbano

**La strada:**

-Almeno 2,75 m di carreggiata libera per senso di marcia.

-Doppio senso di circolazione.





### Condizioni operative

#### E' importante:

- Per le macchine operatrici provvedere alla delimitazione dell'intera area di manovra delle macchine stesse, compresi i bracci e la proiezione di possibile caduta di materiali.
- Dove possibile le segnalazioni devono essere collocate a partire da 150 m dal cantiere; se non è possibile, utilizzare tutto lo spazio disponibile.
- Gli operatori dovranno indossare indumenti ad alta visibilità.
- Devono essere seguite le prescrizioni.

Scheda n.20

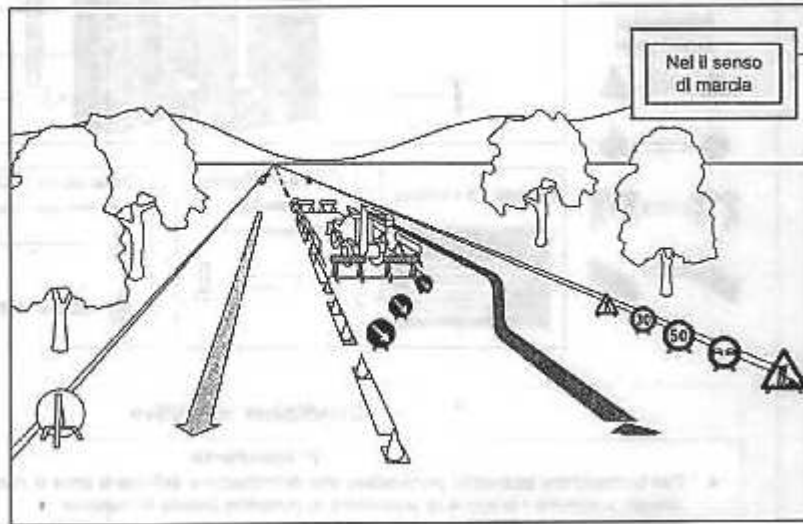
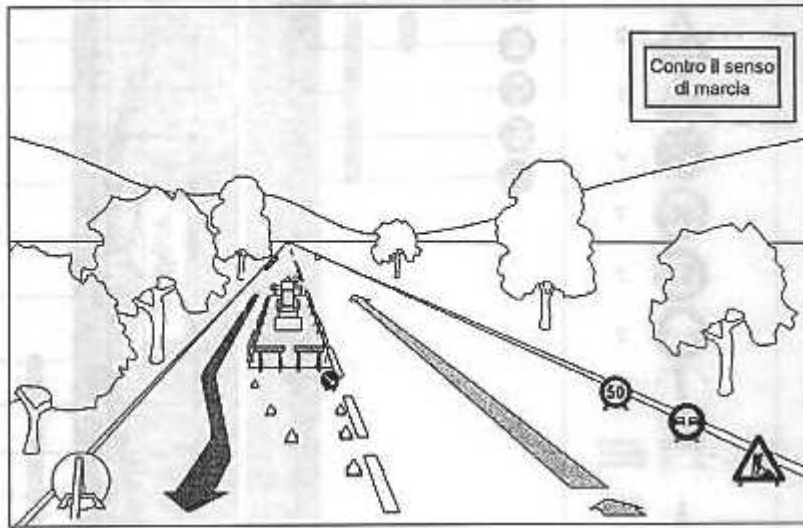
**Tipo di cantiere:**

-Extraurbano

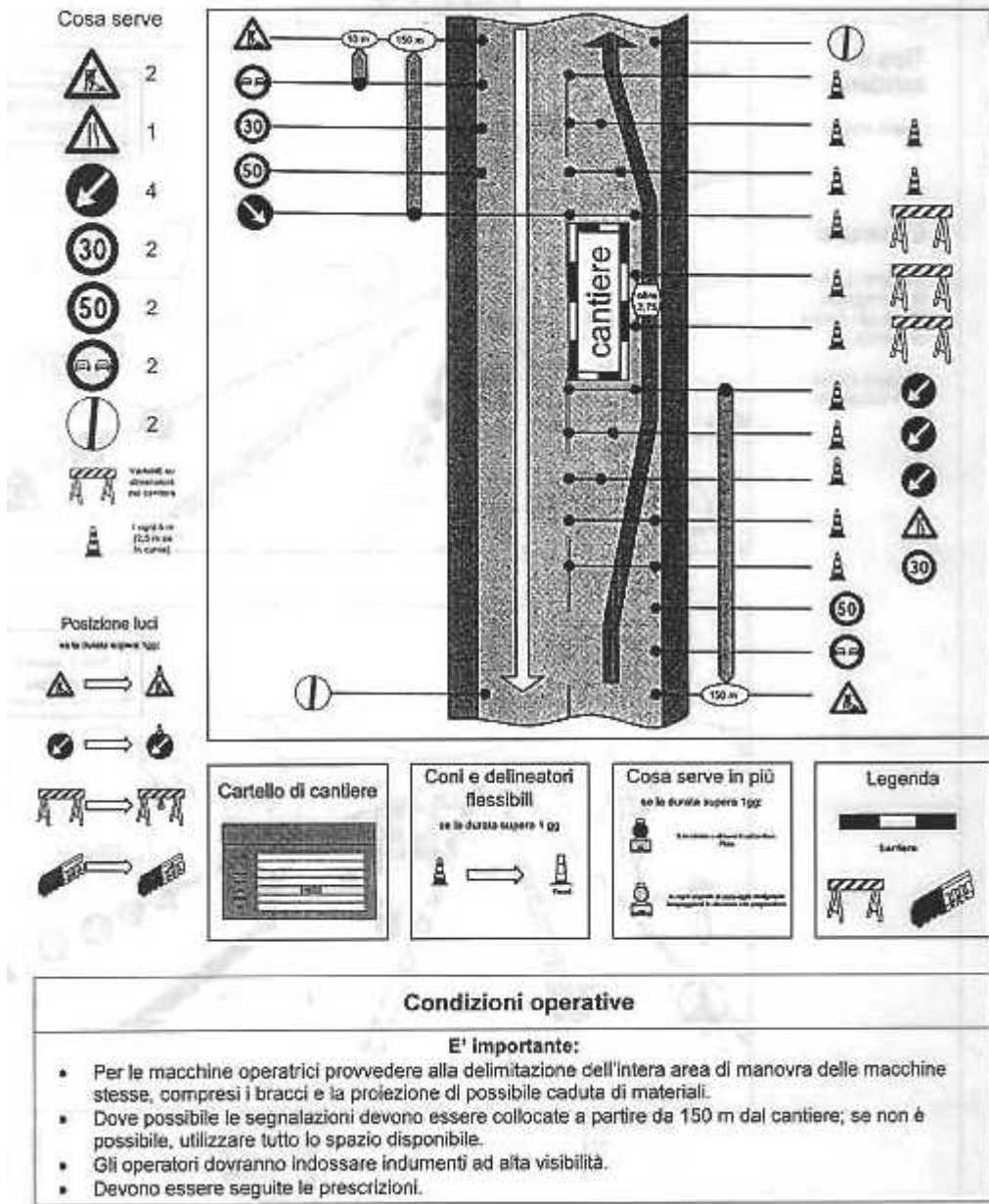
**La strada:**

-Almeno 2,75 m di carreggiata libera per senso di marcia.

-Doppio senso di circolazione.







Scheda n.21

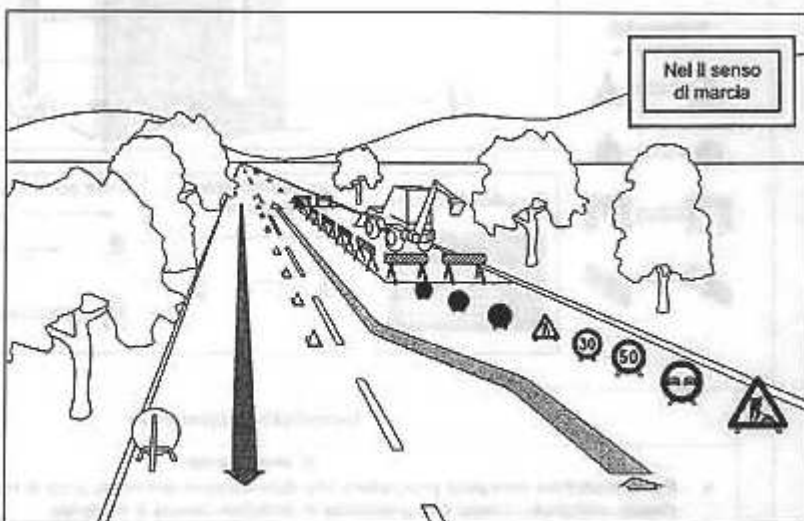
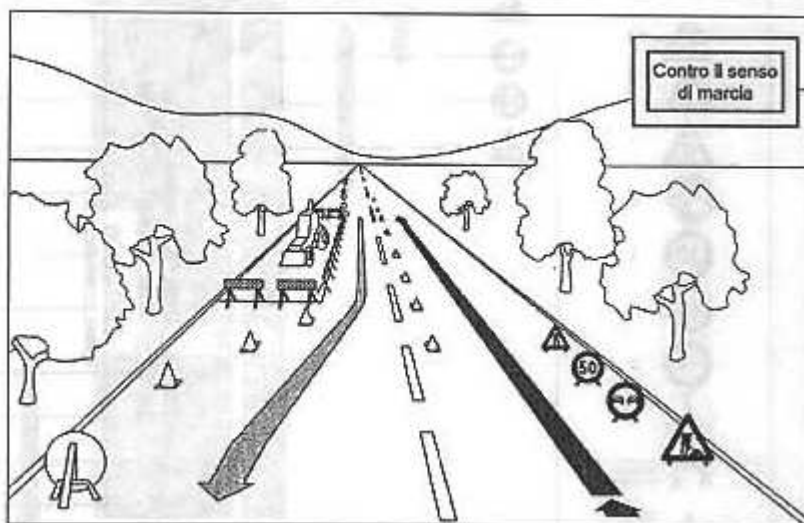
**Tipo di cantiere:**

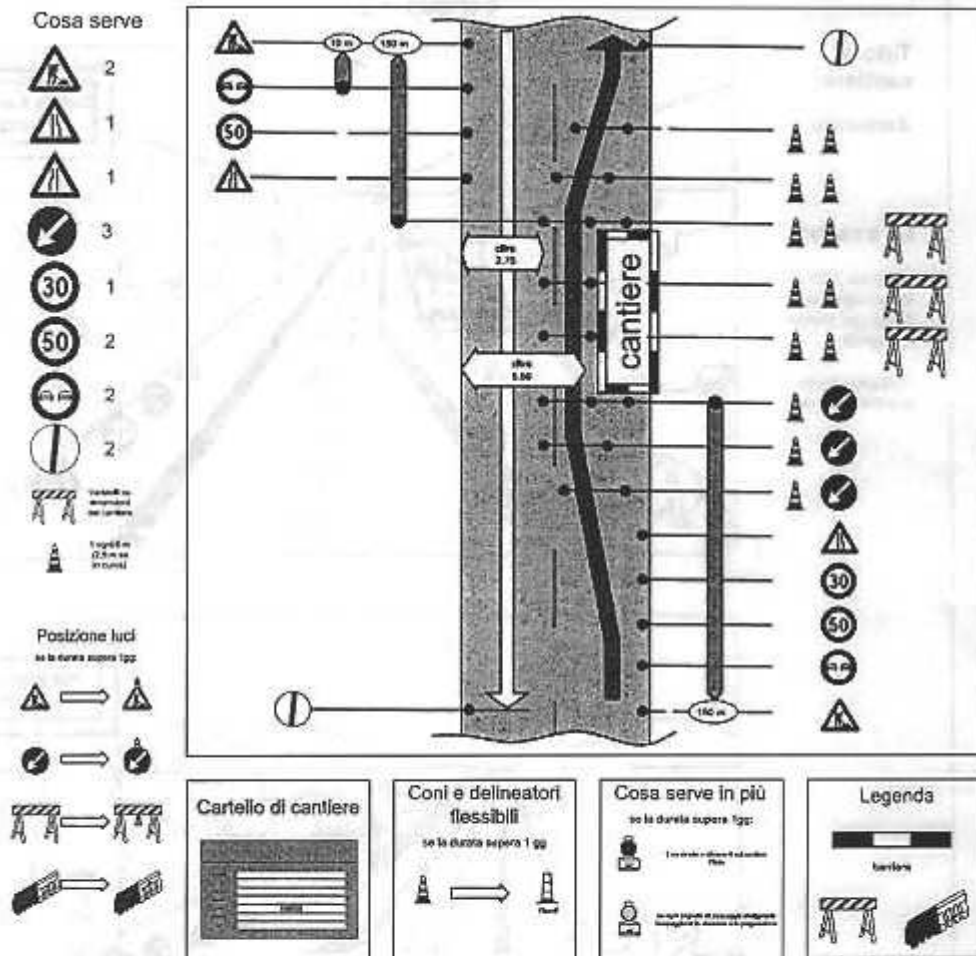
-Extraurbano

**La strada:**

-Almeno 2,75 m di carreggiata libera per senso di marcia.

-Doppio senso di circolazione.





### Condizioni operative

#### E' importante:

- Per le macchine operatrici provvedere alla delimitazione dell'intera area di manovra delle macchine stesse, compresi i bracci e la proiezione di possibile caduta di materiali.
- Dove possibile le segnalazioni devono essere collocate a partire da 150 m dal cantiere; se non è possibile, utilizzare tutto lo spazio disponibile.
- Gli operatori dovranno indossare indumenti ad alta visibilità.
- Devono essere seguite le prescrizioni.