

TAV. S 05-a
 data 30/04/10
 scala 1:50/1:10
 CRATERE GIOCHI
 Tracciamento e carpenteria

PROGETTISTI :
 arch. Piergiorgio AMERIO
 Ing. Flavio AQUILANO
 IL RESPONSABILE DEL PROCEDIMENTO
 Ing. Claudio D'ARBITI
 IL PROGETTISTA COORDINATORE
 ddt. Paolo MIGLIETTA
 arch. Ferruccio CATTANI
 p.a. Giovanni BISSI

Calcestruzzi

Tecnologia strutturale:	Fondazione:	Emulsione:
Classe di resistenza meccanica ai fili d'acciaio:	30(N/mm²) (C30) da (C40)	30(N/mm²) (C30) da (C40)
Condizioni ambientali:	Struttura permanente: ininterrotta in tempo permanente.	Struttura compensata: ininterrotta in tempo permanente.
Classe di esposizione:	XC2	XC2
Rapporto acqua/cemento max:	0,60	0,60
Classe di consistenza:	S3 (fluida)	S3 (fluida)
Dimensione massimo aggregato:	33 mm	20 mm

Acciaio per ca. B450C

Metodo alle tensioni ammissibili	σ = 2600 kg/cm² (=255 N/mm²)
Tensione ammissibile	
Tensione ammissibile per elementi di spessore < 40 mm	3.4400 kg/cm² (=341 N/mm²)
f. tensione caratteristica di rottura:	3.5500 kg/cm² (=349 N/mm²)
f. tensione di progetto di rottura:	f _d = γ _m · f _t = 1,15 · 3076 kg/cm² (=3076 N/mm²)

Acciaio per ca. B450A

Metodo alle tensioni ammissibili	σ = 2600 kg/cm² (=255 N/mm²)
Tensione ammissibile	
Tensione ammissibile per elementi di spessore < 40 mm	3.4400 kg/cm² (=341 N/mm²)
f. tensione caratteristica di rottura:	3.5500 kg/cm² (=349 N/mm²)
f. tensione di progetto di rottura:	f _d = γ _m · f _t = 1,15 · 3076 kg/cm² (=3076 N/mm²)

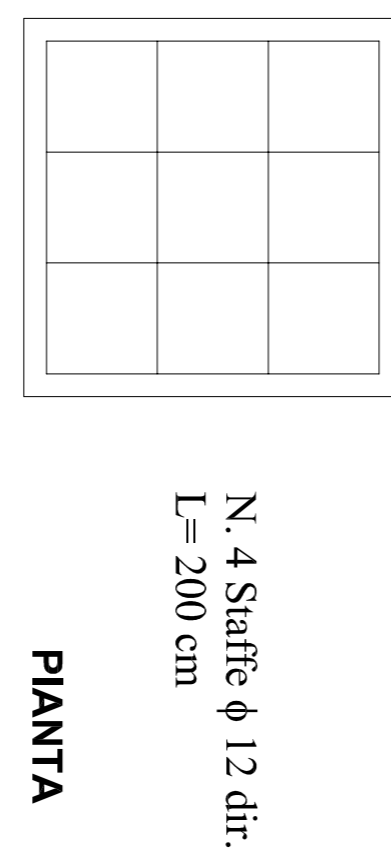
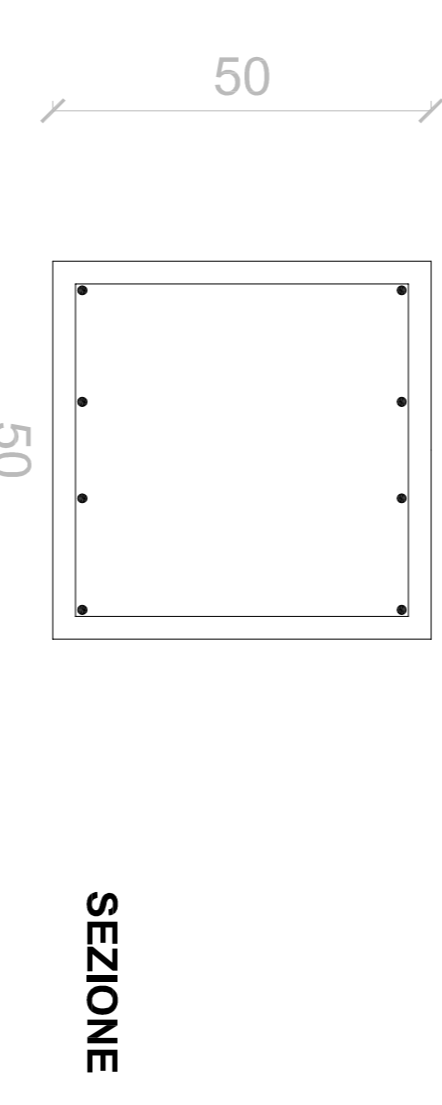
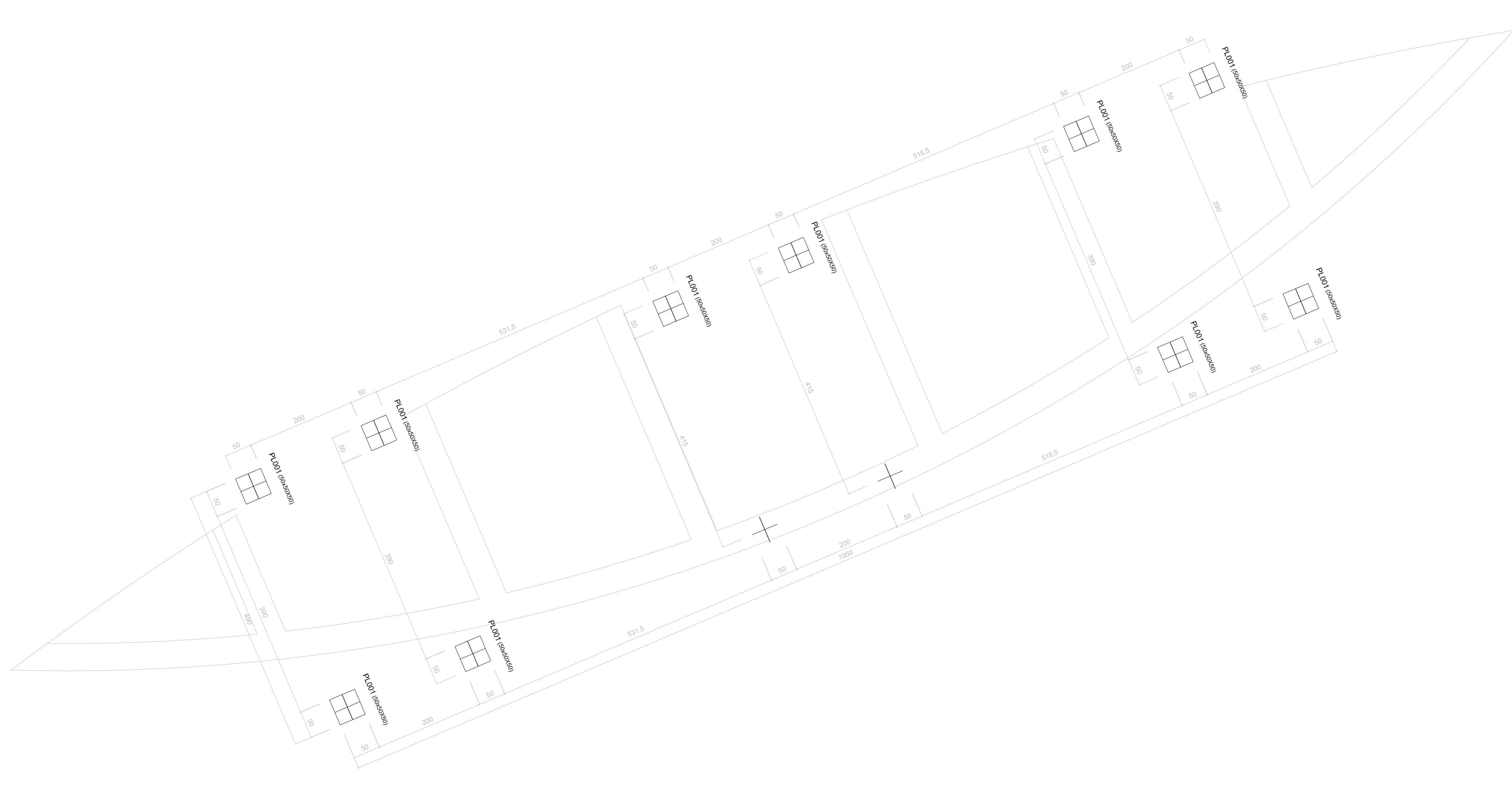
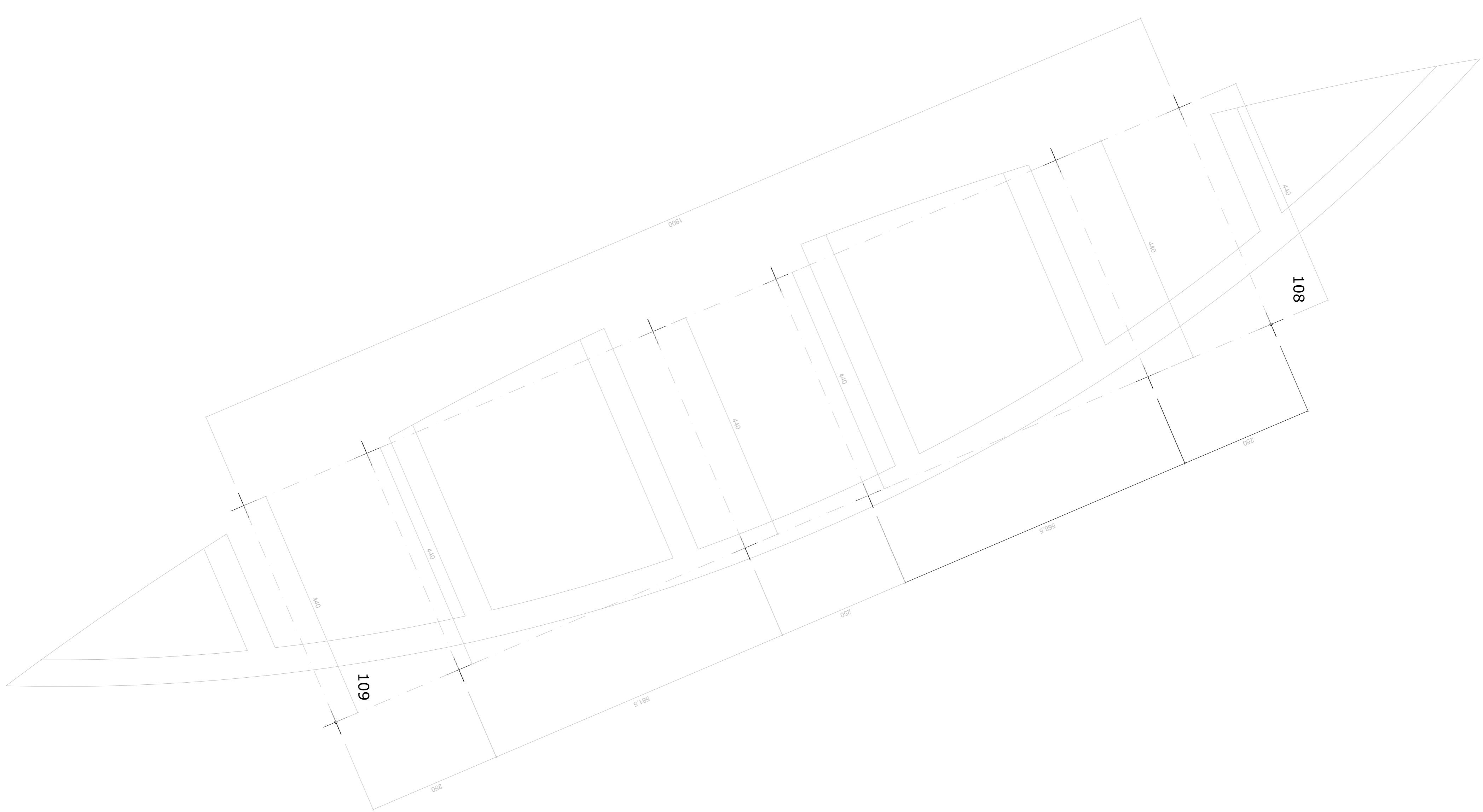
Acciaio per carpenteria metallica

Tipo acciaio:	S275
Tensione di rottura	430 N/mm²
Tensione di snervamento	275 N/mm²
Tensione ammissibile per elementi di spessore < 40 mm	190 N/mm²
Tensione ammissibile per elementi di spessore > 40 mm	170 N/mm²
Tensione ammissibile per elementi di spessore < 40 mm soggetti ad azioni incresci	197 kg/cm²
Tensione ammissibile per elementi di spessore > 40 mm soggetti ad azioni incresci	181 kg/cm²

AZIONI SULE STRUTTURE

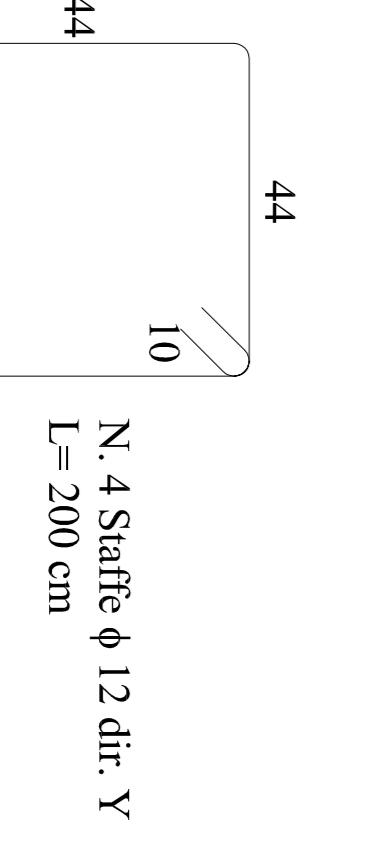
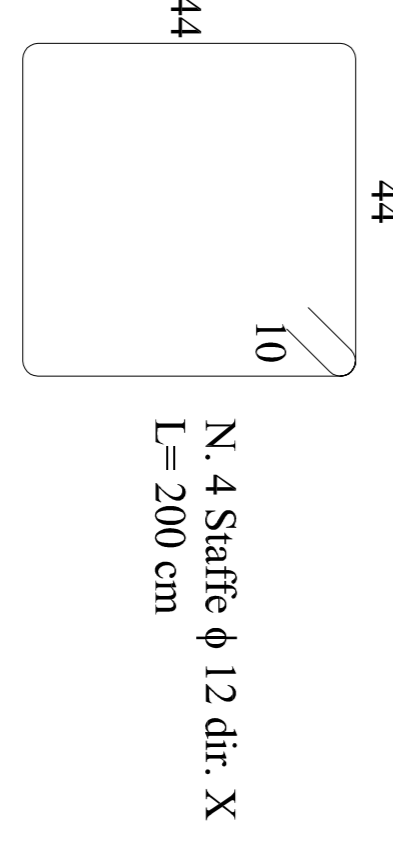
Carico distribuito per riferimento globale Z e agente statico longitudinale

Carico	Intensità	Intensità	Intensità	Intensità	Intensità	Intensità	Intensità	Intensità
Carico permanente	1,5	1,5	1,5	1,5	1,5	1,5	1,5	1,5
Carico d'uso	2,0	2,0	2,0	2,0	2,0	2,0	2,0	2,0
Carico neve	2,0	2,0	2,0	2,0	2,0	2,0	2,0	2,0
Carico vento	0,5	0,5	0,5	0,5	0,5	0,5	0,5	0,5
Carico sisma	0,2	0,2	0,2	0,2	0,2	0,2	0,2	0,2



N. 4 Staffe φ 12 dir. X
 L=200 cm

N. 4 Staffe φ 12 dir. Y
 L=200 cm



NOTE

Tutte le misure dovranno essere verificate in loco. Verificare inoltre la rispondenza delle quote indicate con i disegni architettonici in particolare modo per le fondazioni. Nessuna opera in c.a. potrà essere sceltata e disamata senza la preventiva autorizzazione della D.L.

TRACCIAMENTO GENERALE - SCALA 1:50

TRACCIAMENTO FONDAZIONE - SCALA 1:50

FONDAZIONI PL001 - SEZIONI TIPO E PARTICOLARE CARPENTERIA SCALA 1:10