

AREA ADOLESCENTI

TAV. S 04-a

data scala  
30/04/10 Varie

Tracciamento e carpenteria



PROGETTISTI :  
arch. Pierluigi AMERIO  
ing. Fabio AQUILANO

IL RESPONSABILE E.N.E. PROGETTAMENTO  
ing. Claudio LAMBERTI  
IL PROGETTISTA CONDANNATORE  
oddl. Paolo MIOLETTA  
p.a. Giovanni BISSISSO

**CALCESTRUZZI**

<b>Tipologia strutturale:</b>	Fondazione:	300(N/mm) 300 (dallo/2m)	<b>Elevazione:</b>	300(N/mm) 300 (dallo/2m)
Classe di resistenza necessaria al fini statici:	Strutture complementari inserite in terreno:	Strutture complementari inserite in terreno	Strutture complementari inserite in terreno	Strutture complementari inserite in terreno
Condizioni ambientali:	Classe di esposizione:	Xc1 (interna)	Classe di esposizione:	Xc1 (interna)
Dimensioni minime:	Rapporto acciamento max:	6,1/6	Dimensioni minime:	6,1/6
Classe di consistenza:	Distanze minime appoggiate:	S3 (Pulsato)	Classe di consistenza:	S3 (Pulsato)
		32 mm		20 mm

**ACCIAIO PER C.A.**

<b>Acciaio per c.a. B40C</b>	Metodo alla flessione ammantellati	n = 2000 kg/cm <sup>2</sup> (C-285 Nitrogeno)
Metodo agli assi indebiti	Metodo agli assi indebiti	n = 2000 kg/cm <sup>2</sup> (C-285 Nitrogeno)
Metodo agli assi indebiti	Metodo agli assi indebiti	n = 2000 kg/cm <sup>2</sup> (C-285 Nitrogeno)
Metodo agli assi indebiti	Metodo agli assi indebiti	n = 2000 kg/cm <sup>2</sup> (C-285 Nitrogeno)
Metodo agli assi indebiti	Metodo agli assi indebiti	n = 2000 kg/cm <sup>2</sup> (C-285 Nitrogeno)

<b>Metodo alla flessione ammantellati</b>	Metodo agli assi indebiti	n = 2000 kg/cm <sup>2</sup> (C-285 Nitrogeno)
Metodo agli assi indebiti	Metodo agli assi indebiti	n = 2000 kg/cm <sup>2</sup> (C-285 Nitrogeno)
Metodo agli assi indebiti	Metodo agli assi indebiti	n = 2000 kg/cm <sup>2</sup> (C-285 Nitrogeno)
Metodo agli assi indebiti	Metodo agli assi indebiti	n = 2000 kg/cm <sup>2</sup> (C-285 Nitrogeno)
Metodo agli assi indebiti	Metodo agli assi indebiti	n = 2000 kg/cm <sup>2</sup> (C-285 Nitrogeno)

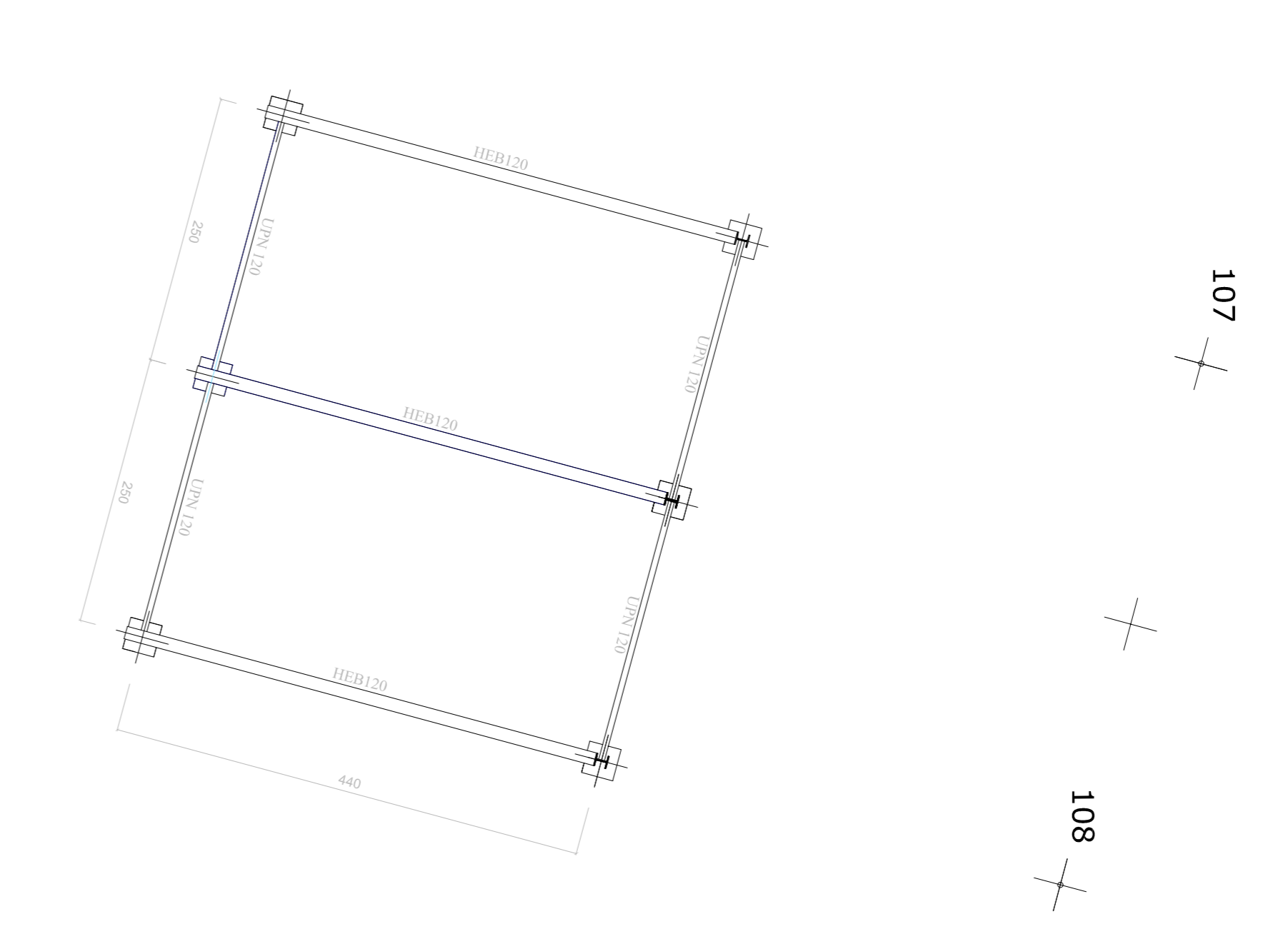
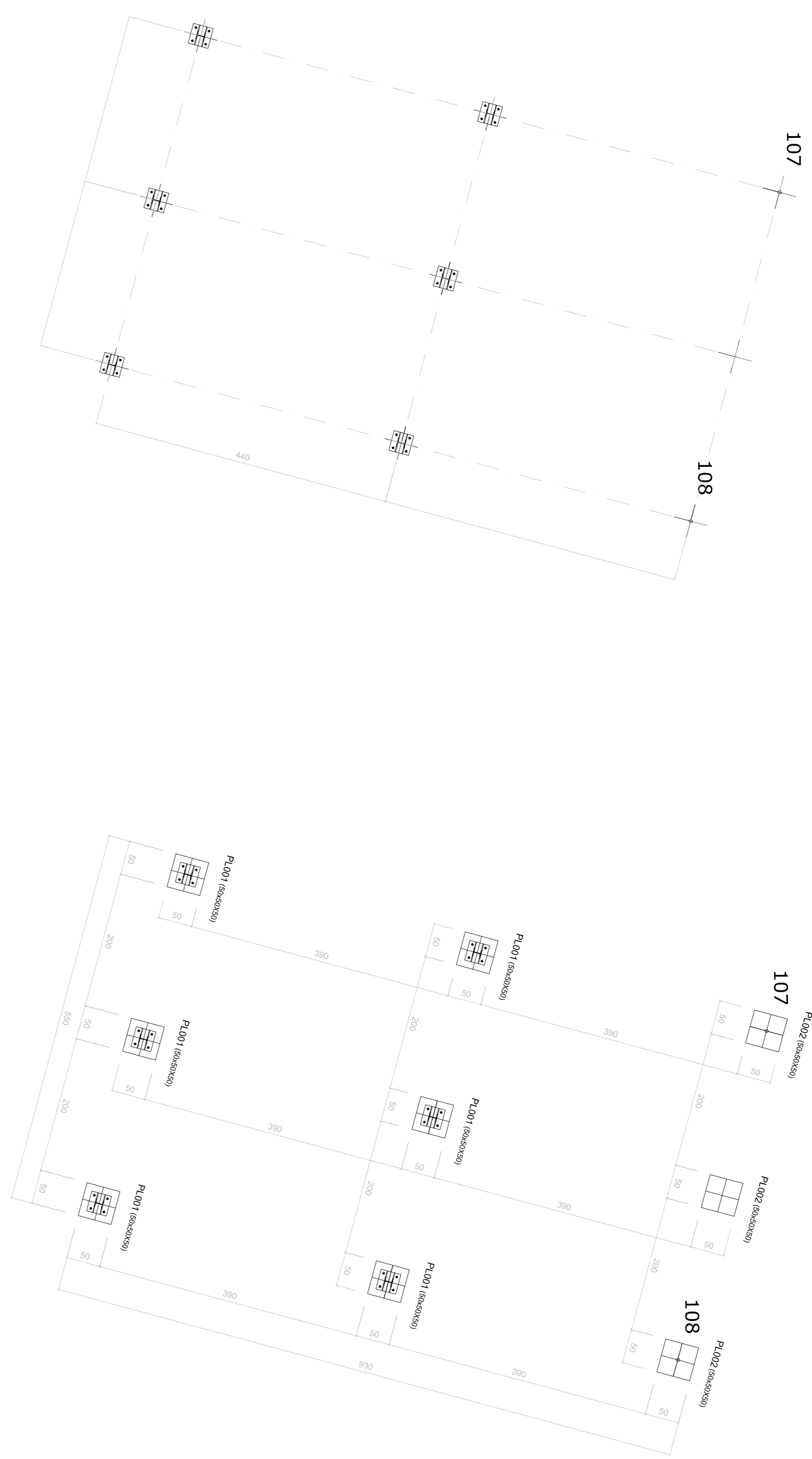
<b>Metodo alla flessione ammantellati</b>	Metodo agli assi indebiti	n = 2000 kg/cm <sup>2</sup> (C-285 Nitrogeno)
Metodo agli assi indebiti	Metodo agli assi indebiti	n = 2000 kg/cm <sup>2</sup> (C-285 Nitrogeno)
Metodo agli assi indebiti	Metodo agli assi indebiti	n = 2000 kg/cm <sup>2</sup> (C-285 Nitrogeno)
Metodo agli assi indebiti	Metodo agli assi indebiti	n = 2000 kg/cm <sup>2</sup> (C-285 Nitrogeno)
Metodo agli assi indebiti	Metodo agli assi indebiti	n = 2000 kg/cm <sup>2</sup> (C-285 Nitrogeno)

<b>Metodo alla flessione ammantellati</b>	Metodo agli assi indebiti	n = 2000 kg/cm <sup>2</sup> (C-285 Nitrogeno)
Metodo agli assi indebiti	Metodo agli assi indebiti	n = 2000 kg/cm <sup>2</sup> (C-285 Nitrogeno)
Metodo agli assi indebiti	Metodo agli assi indebiti	n = 2000 kg/cm <sup>2</sup> (C-285 Nitrogeno)
Metodo agli assi indebiti	Metodo agli assi indebiti	n = 2000 kg/cm <sup>2</sup> (C-285 Nitrogeno)
Metodo agli assi indebiti	Metodo agli assi indebiti	n = 2000 kg/cm <sup>2</sup> (C-285 Nitrogeno)

<b>Metodo alla flessione ammantellati</b>	Metodo agli assi indebiti	n = 2000 kg/cm <sup>2</sup> (C-285 Nitrogeno)
Metodo agli assi indebiti	Metodo agli assi indebiti	n = 2000 kg/cm <sup>2</sup> (C-285 Nitrogeno)
Metodo agli assi indebiti	Metodo agli assi indebiti	n = 2000 kg/cm <sup>2</sup> (C-285 Nitrogeno)
Metodo agli assi indebiti	Metodo agli assi indebiti	n = 2000 kg/cm <sup>2</sup> (C-285 Nitrogeno)
Metodo agli assi indebiti	Metodo agli assi indebiti	n = 2000 kg/cm <sup>2</sup> (C-285 Nitrogeno)

<b>Metodo alla flessione ammantellati</b>	Metodo agli assi indebiti	n = 2000 kg/cm <sup>2</sup> (C-285 Nitrogeno)
Metodo agli assi indebiti	Metodo agli assi indebiti	n = 2000 kg/cm <sup>2</sup> (C-285 Nitrogeno)
Metodo agli assi indebiti	Metodo agli assi indebiti	n = 2000 kg/cm <sup>2</sup> (C-285 Nitrogeno)
Metodo agli assi indebiti	Metodo agli assi indebiti	n = 2000 kg/cm <sup>2</sup> (C-285 Nitrogeno)
Metodo agli assi indebiti	Metodo agli assi indebiti	n = 2000 kg/cm <sup>2</sup> (C-285 Nitrogeno)

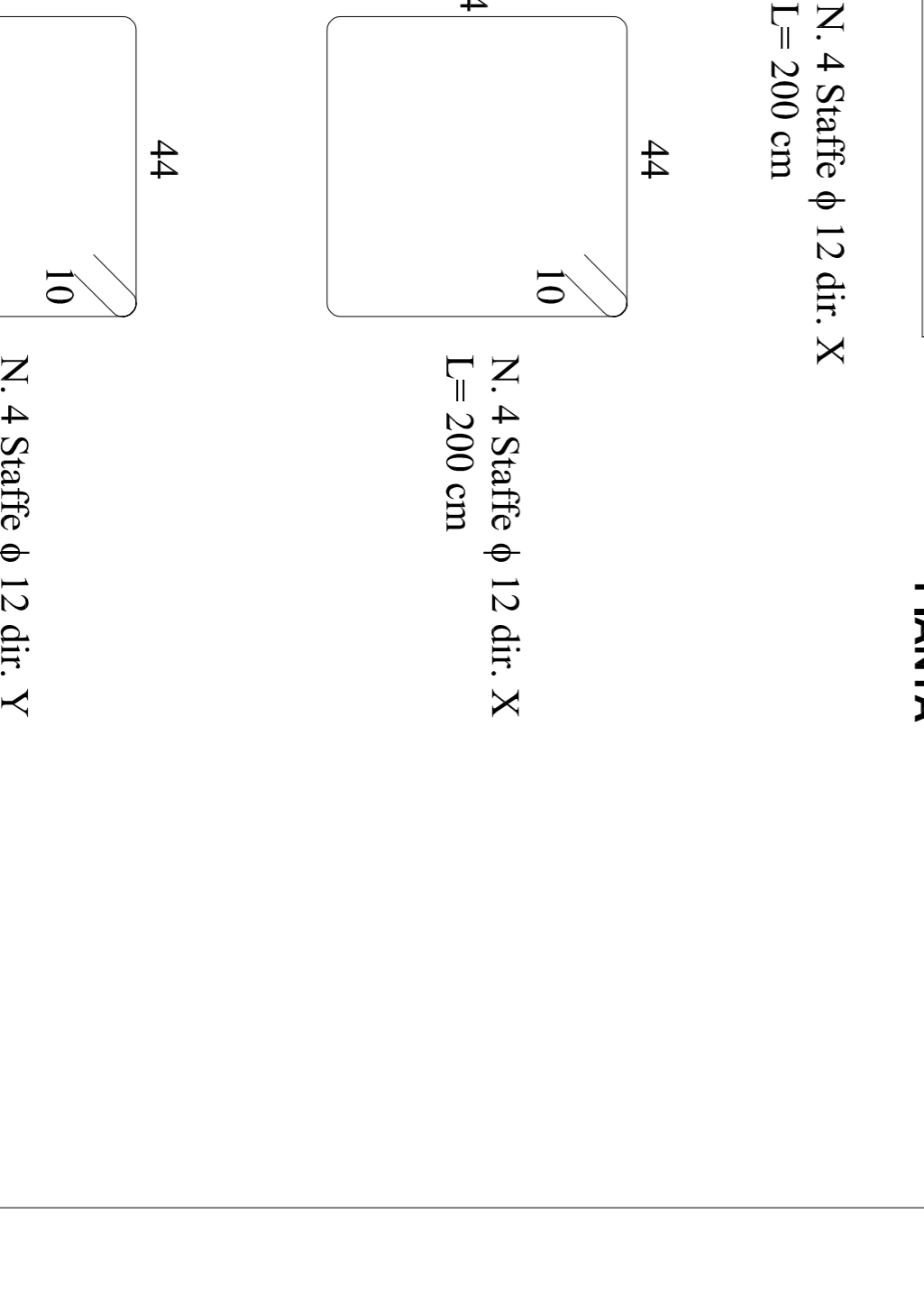
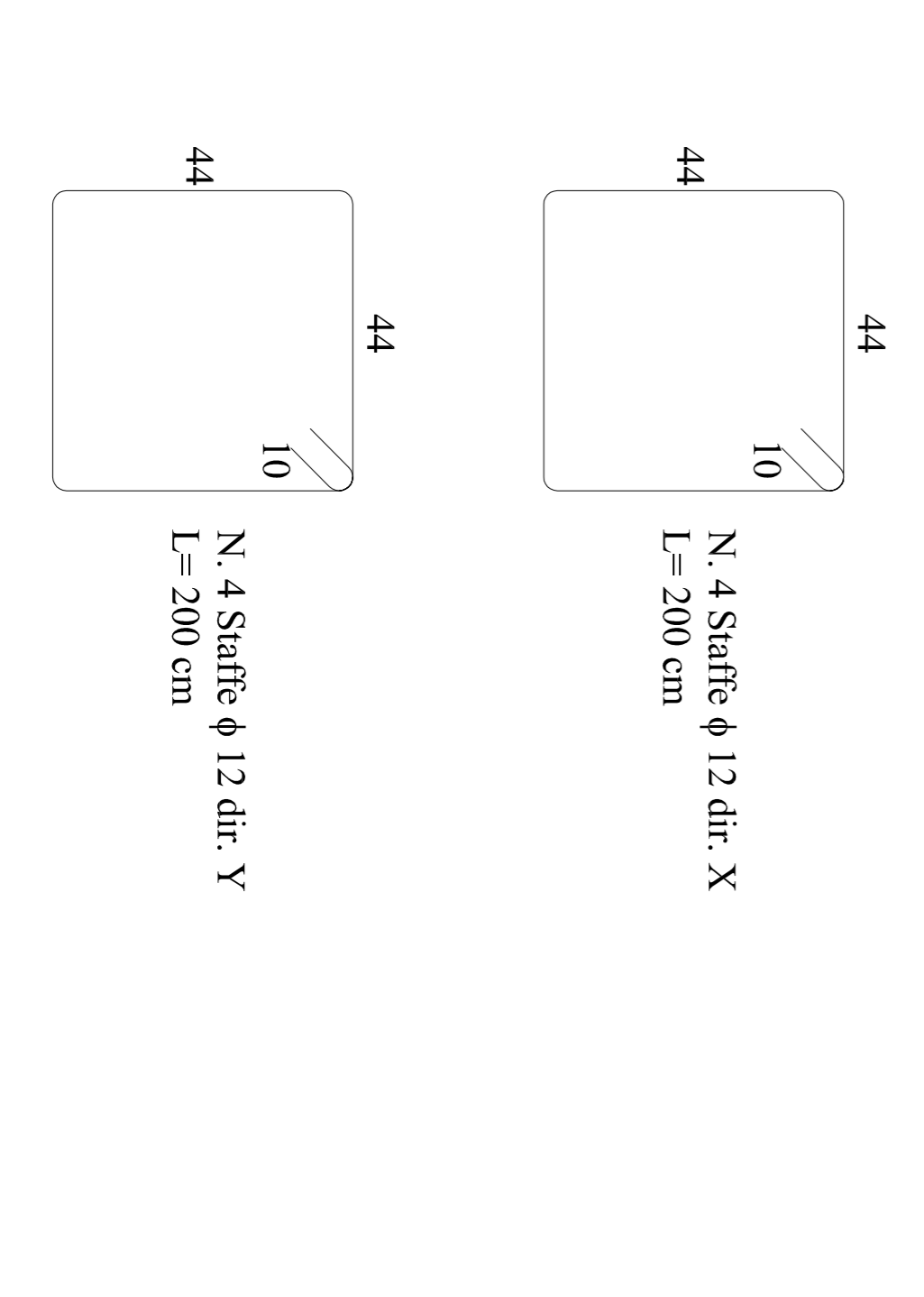
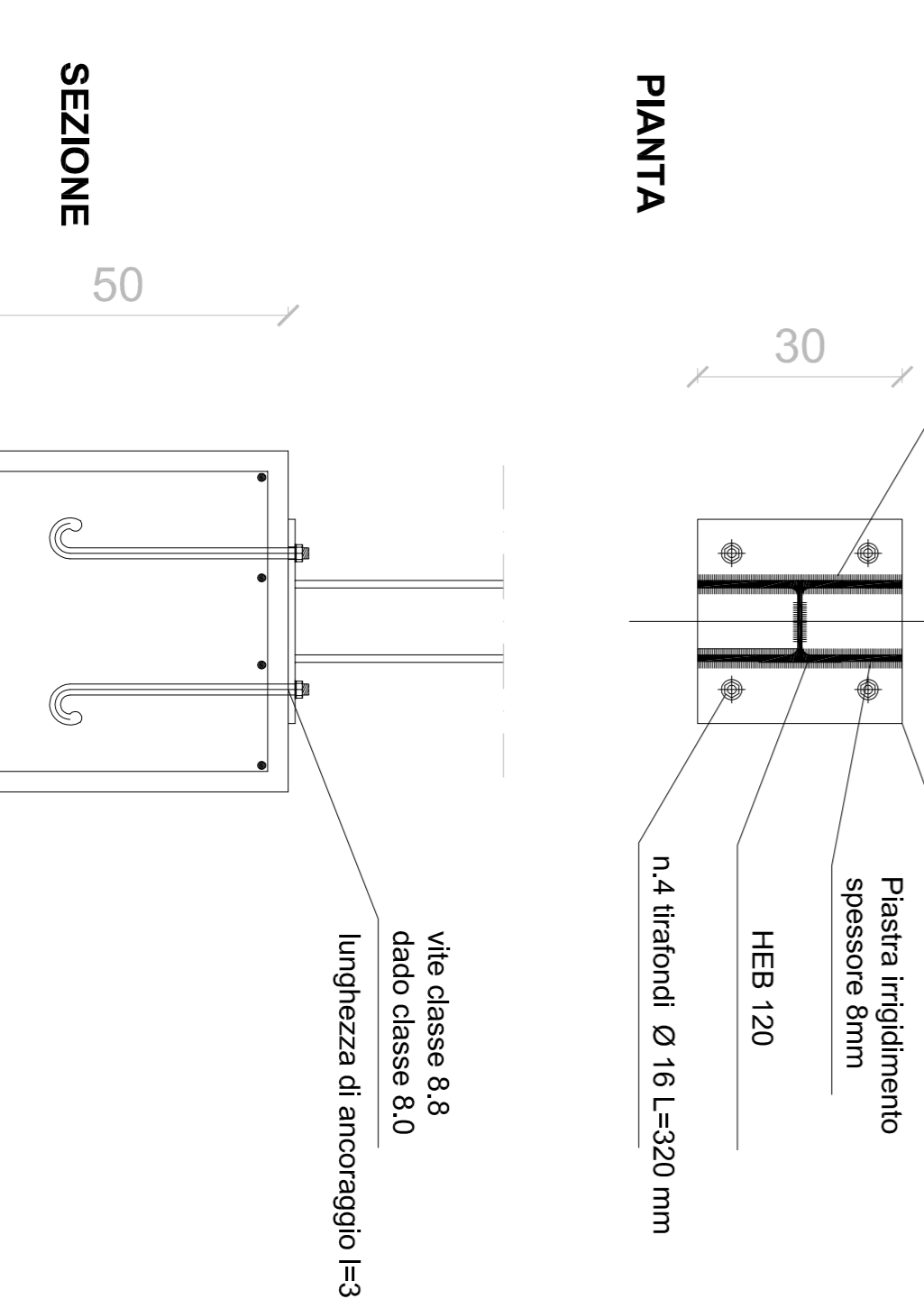
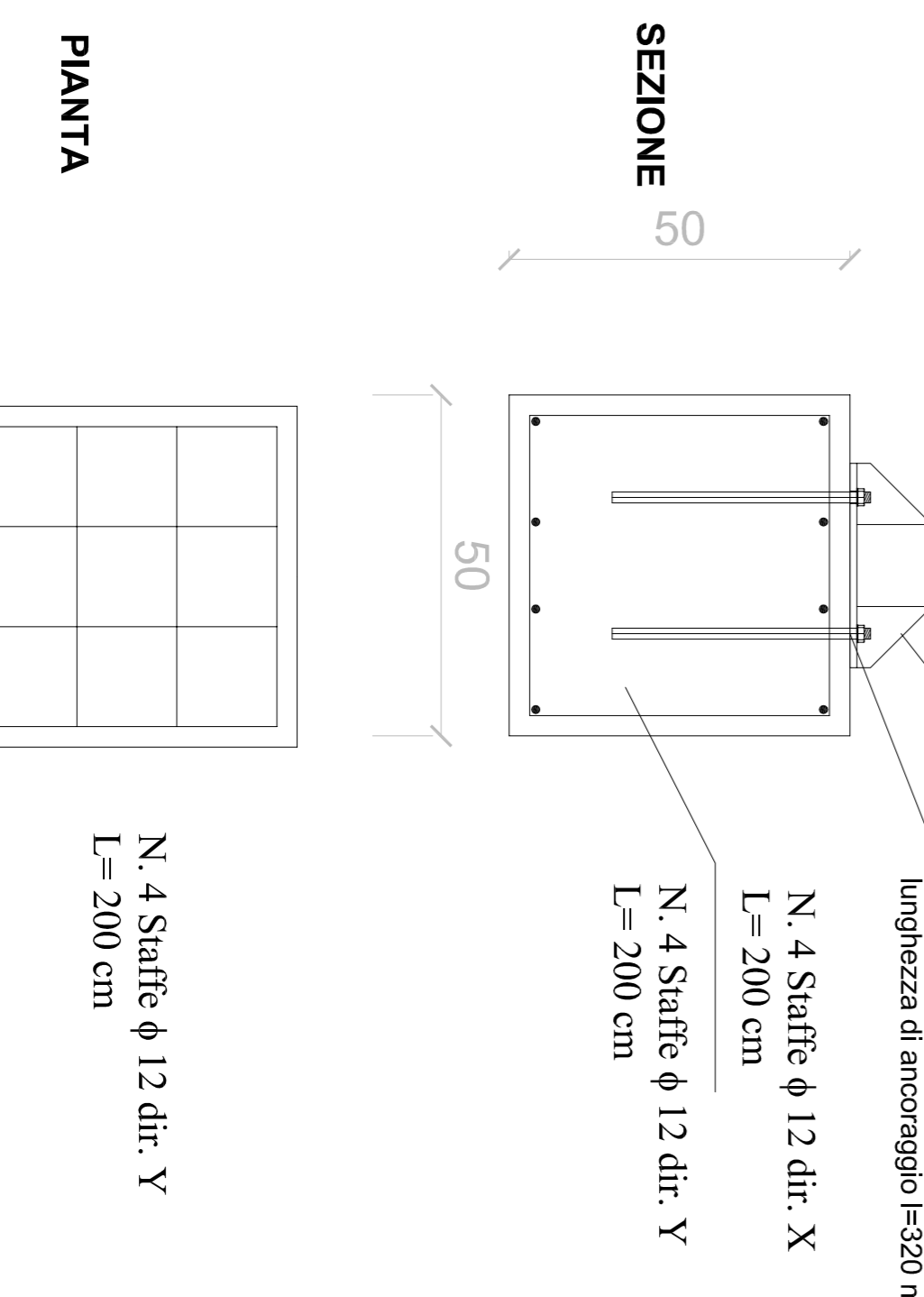
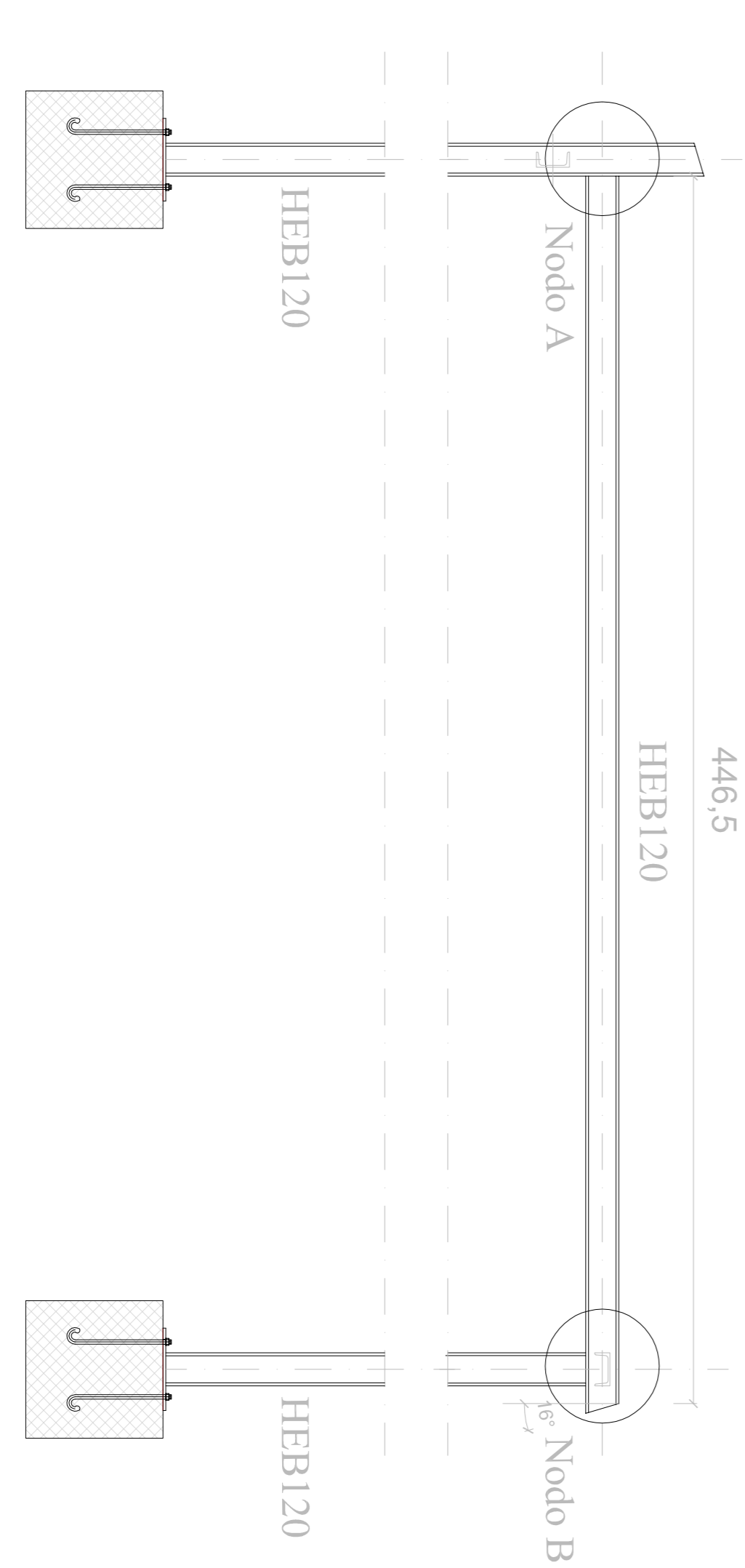
<b>Metodo alla flessione ammantellati</b>	Metodo agli assi indebiti	n = 2000 kg/cm <sup>2</sup> (C-285 Nitrogeno)
Metodo agli assi indebiti	Metodo agli assi indebiti	n = 2000 kg/cm <sup>2</sup> (C-285 Nitrogeno)
Metodo agli assi indebiti	Metodo agli assi indebiti	n = 2000 kg/cm <sup>2</sup> (C-285 Nitrogeno)
Metodo agli assi indebiti	Metodo agli assi indebiti	n = 2000 kg/cm <sup>2</sup> (C-285 Nitrogeno)
Metodo agli assi indebiti	Metodo agli assi indebiti	n = 2000 kg/cm <sup>2</sup> (C-285 Nitrogeno)



TRACCIAMENTO GENERALE - SCALA 1:50

TRACCIAMENTO FONDAZIONE - SCALA 1:50

TRACCIAMENTO ORDITURA PRINCIPALE - SCALA 1:50



**NOTE**  
Tutte le strutture dovranno essere verificate in fuoco. Verificare inoltre la rispondenza delle quote indicate con i disegni architettonici in particolare modo per le sovrapposizioni e per le altezze. Le quote gestate e disammanate senza la preventiva autorizzazione della D.L.

D.L.