

CITTA' DI TORINO

VICE DIREZIONE GENERALE SERVIZI TECNICI  
AMBIENTE, EDILIZIA RESIDENZIALE PUBBLICA E SPORT  
DIVISIONE SERVIZI TECNICI ED EDILIZIA PERI SERVIZI  
CULTURALI, SOCIALI - COMMERCIALI

SETTORE RISTRUTTURAZIONI  
E NUOVE OPERE PER IL SOCIALE

ALL



MANUTENZIONE STRAORDINARIA  
EXISTITIVO DI RIPOSO PER LA VECCHIAIA  
COPERTURE E FACCIATE  
PADIGLIONI I - II - III  
via San Maurizio 10, corso Unione Sovietica 220

IL DIRIGENTE  
SETTORE RISTRUTTURAZIONI  
NUOVE OPERE PER IL SOCIALE  
MAG. CORRADO DAMIANI  
COORDINATORE PER LA SICUREZZA  
Giovanni Geronzi  
Geom. Claudio MISTRELOTTO

PROGETTISTA  
Arch. SIMONA MONTERRA  
COLLABORATORI  
Geom. Claudio MISTRELOTTO

PROGETTO DEFINITIVO

ABACO SERRAMENTI ESTERNI

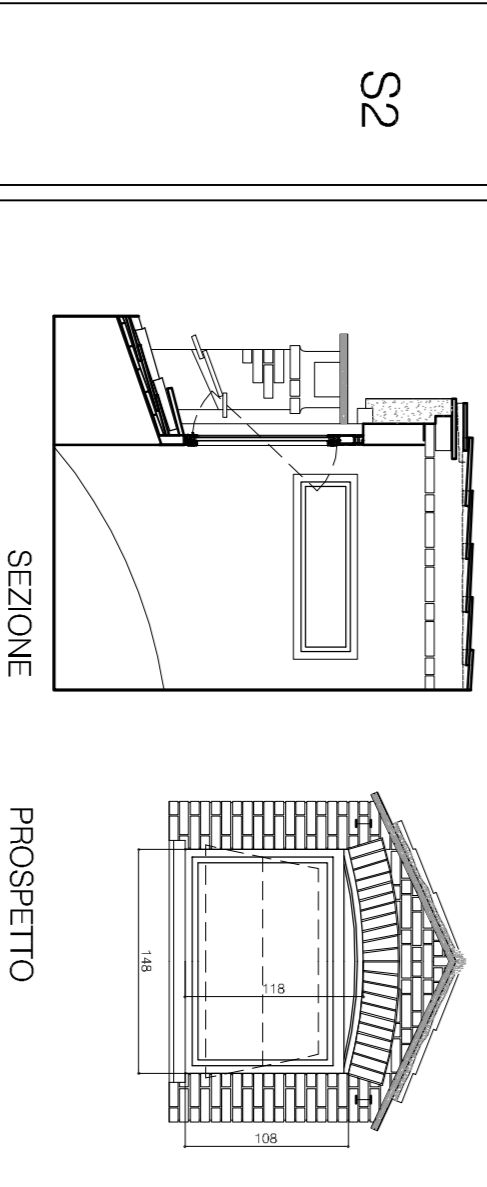
OGGETTO	MODALITA'	SCALARE
	PREMIATO	141
	SCALA	1:50
REV.	MODIFICHE	
0	ESPOSIZIONE	
1		
2		
3		
4		
5		
	ELABORATO	024

elaborato	data	revisione
024	SETTEMBRE 2003	0

SERRAMENTI  
PI'

MANUTENZIONE STRAORDINARIA, EX ISTITUTO DI PERICOLO PER LA VECCHIAIA, COPERTURE E FACCIATE PADIGLIONI I - II - III

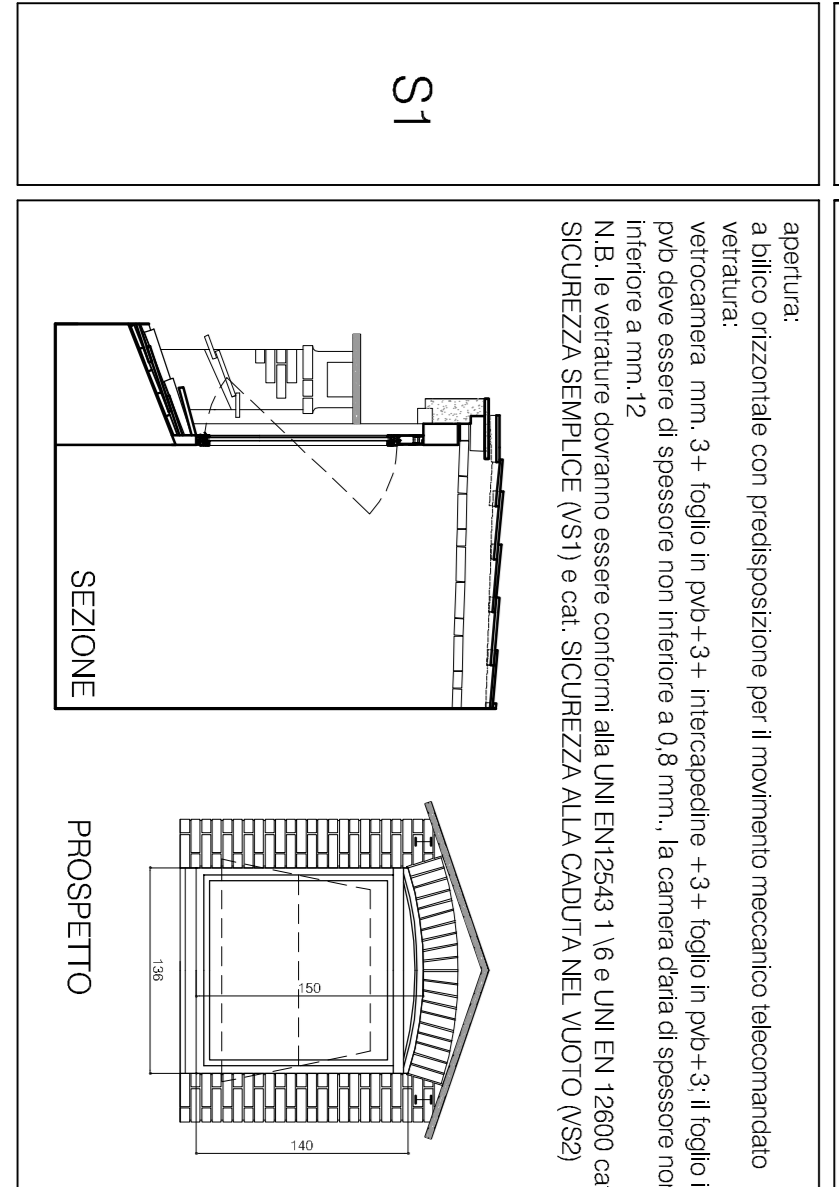
Infilza a taglio serrato completa in profilo liscio in lega di alluminio preanodizzato a 180° con rivestimento in PVC. Spessore del telaio 65 mm, anti-furtivo a serramento 75 mm.



S2

14

Infilza completa in profilo liscio in lega di alluminio preanodizzato a liscio con pannello termoisolante a base di poliuretano "TOPIC" con vetro in larghezza del telaio 65 mm, anti-furtivo a serramento 75 mm.



S1

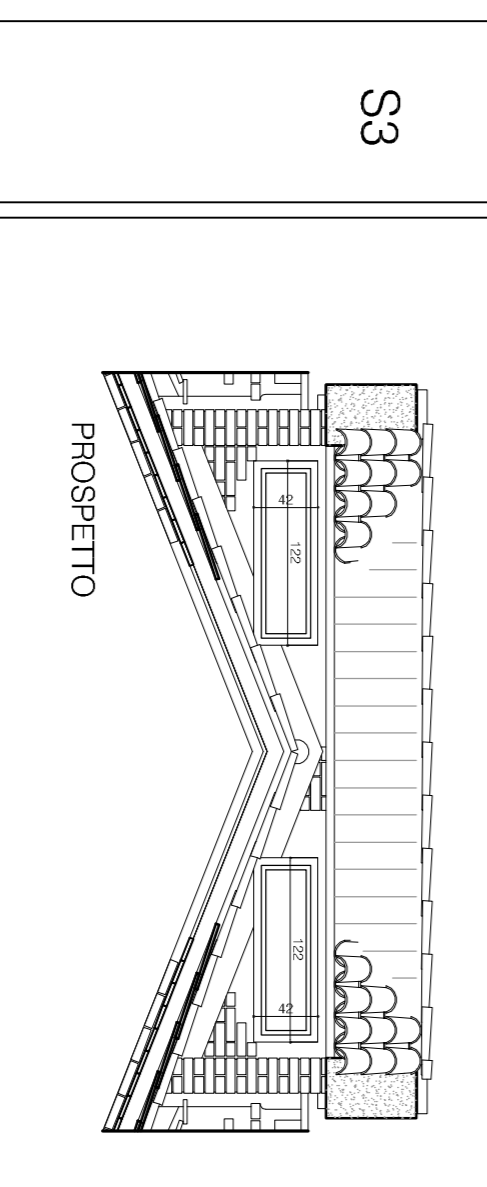
55

elaborato	data	revisione
024	SETTEMBRE 2003	0

SERRAMENTI  
PI'

MANUTENZIONE STRAORDINARIA, EX ISTITUTO DI PERICOLO PER LA VECCHIAIA, COPERTURE E FACCIATE PADIGLIONI I - II - III

Infilza completa in profilo liscio in lega di alluminio preanodizzato a liscio con pannello termoisolante a base di poliuretano "TOPIC" con vetro in larghezza del telaio 65 mm, anti-furtivo a serramento 75 mm.



S3

28

NOTE:  
- Gli infissi in alluminio dovranno essere di sciolgola e coloro analogo a quello delle cornici del padiglione VI.  
- Il colore delle maniglie dovrà essere quello delle maniglie del padiglione VI.  
- Chiusura a sciolgola.