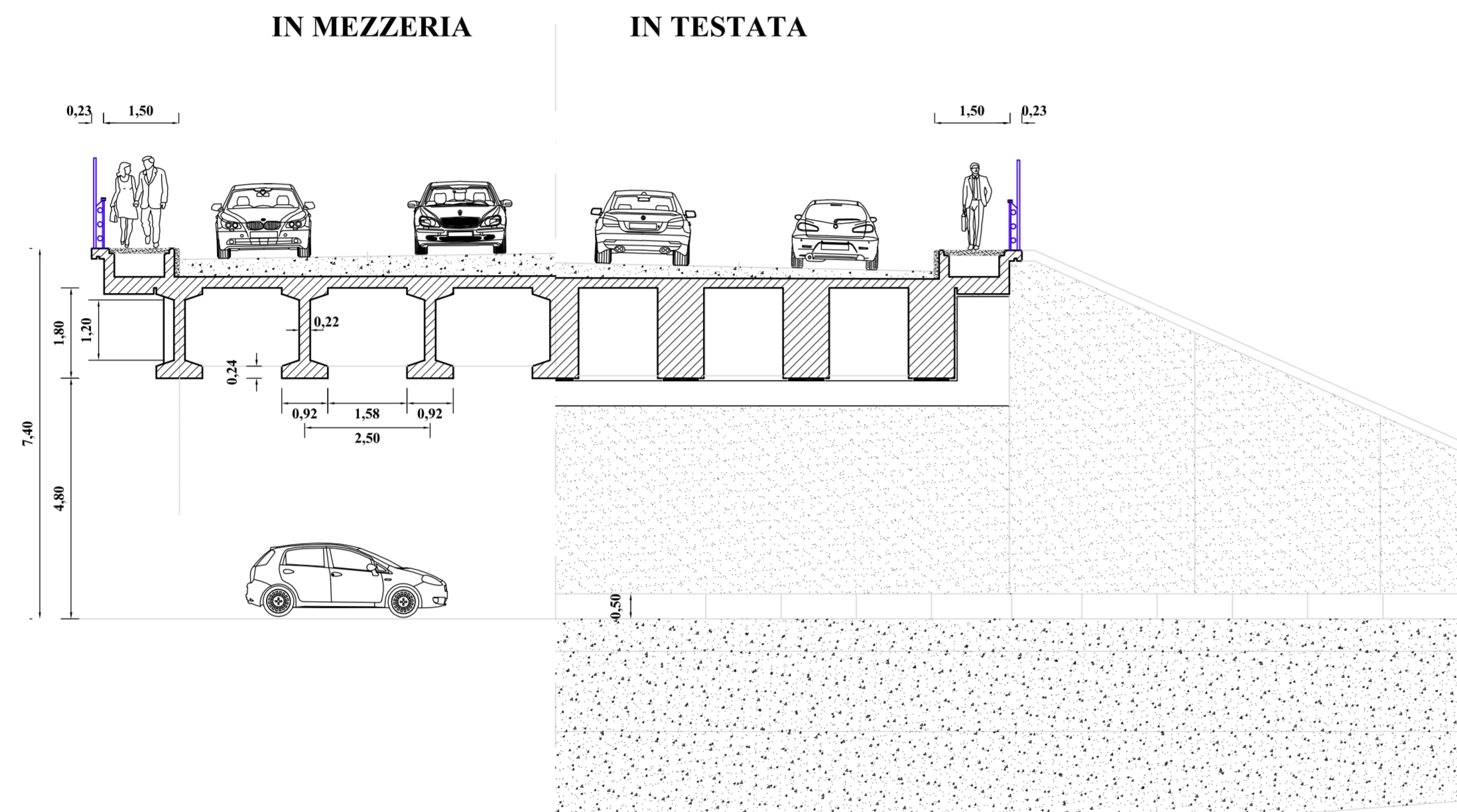
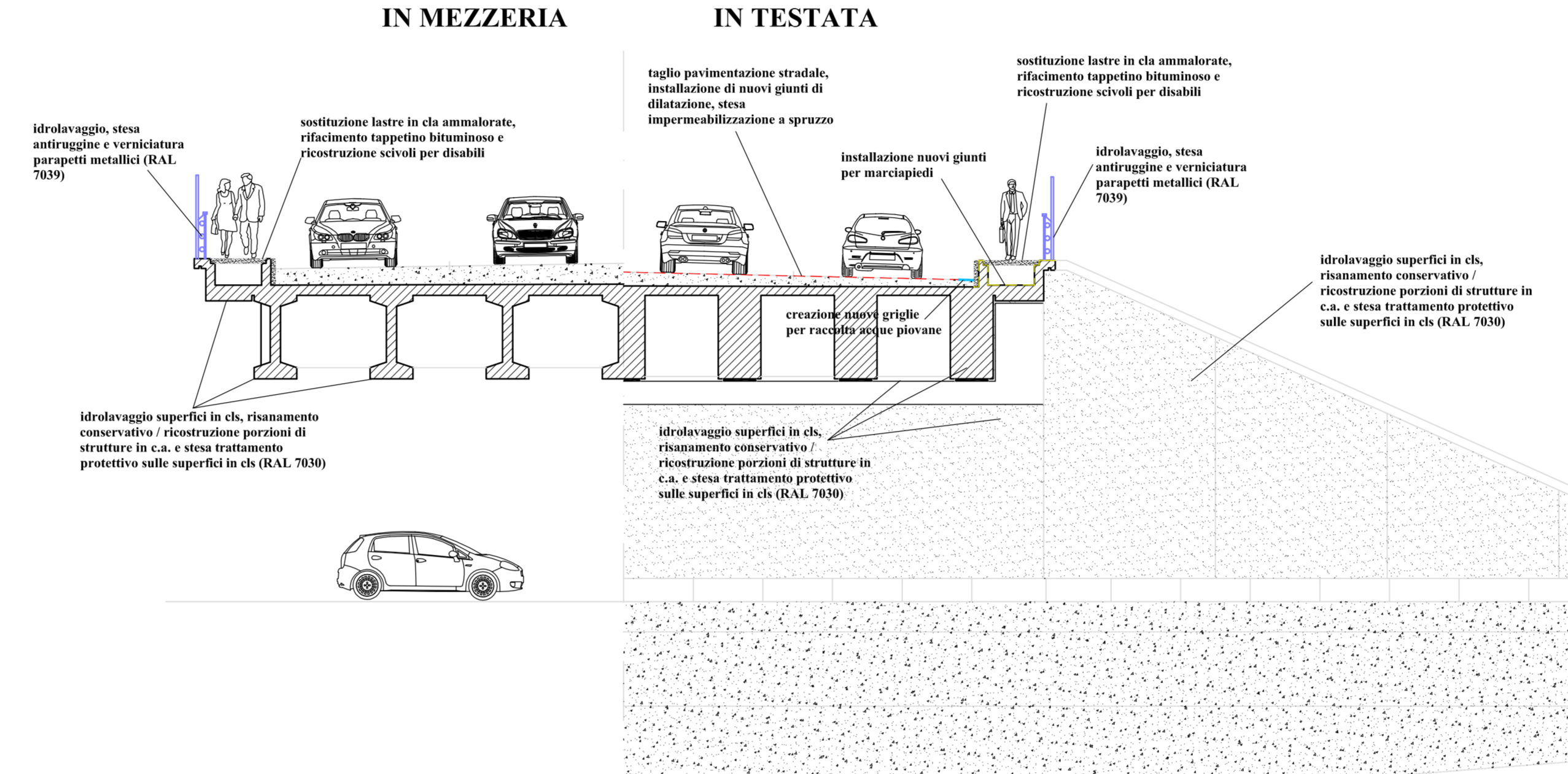


SEZIONE TRASVERSALE STATO DI FATTO
SCALA 1: 100



SEZIONE TRASVERSALE POGETTO
SCALA 1: 100



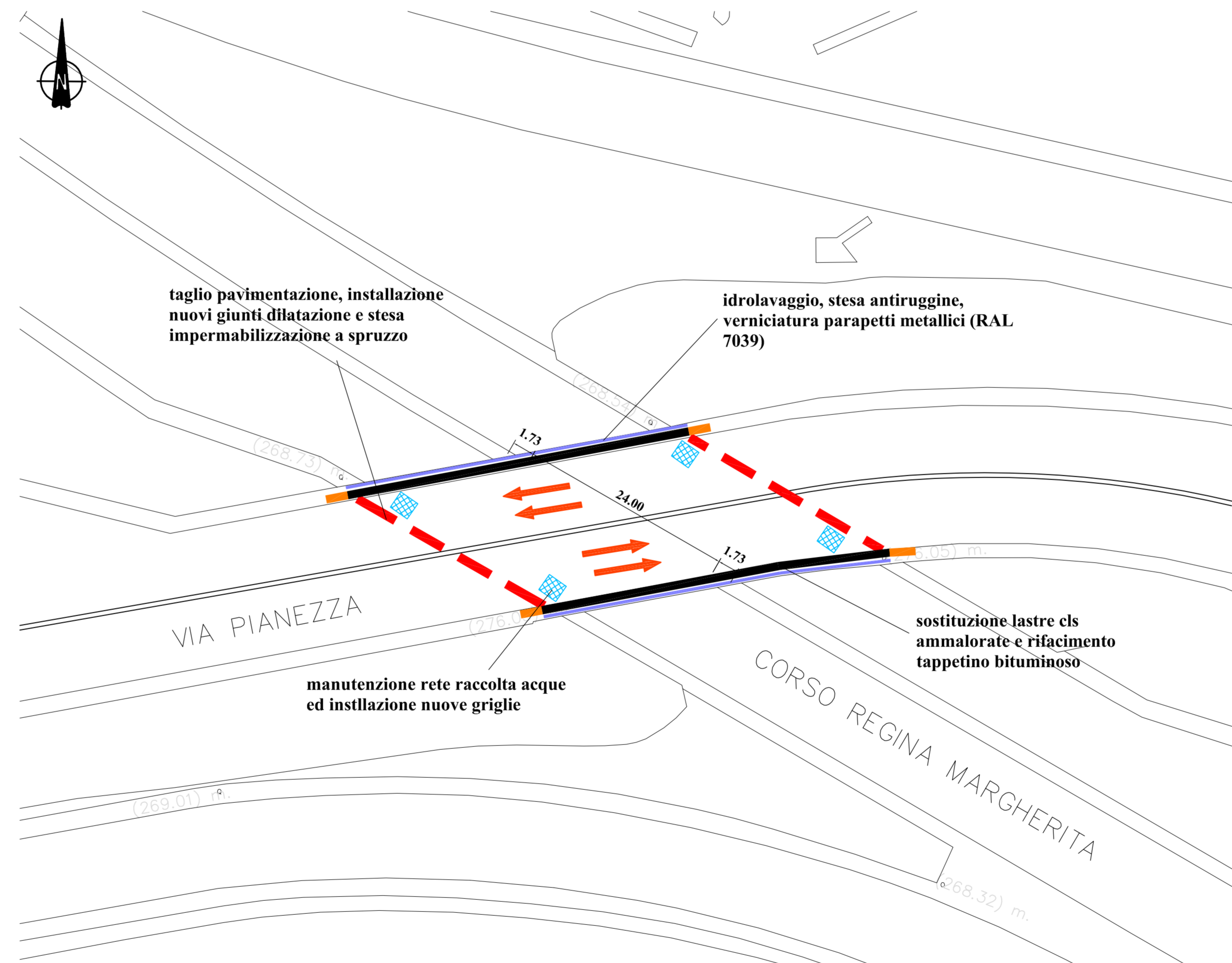
- LEGENDA:**
- INSTALLAZIONE NUOVI GIUNTI E STESA IMPERMEABILIZZAZIONE A SPRUZZO
 - INSTALLAZIONE NUOVI GIUNTI E SU MARCIAPIEDE
 - IDROLAVAGGIO, ANTRIRUGGINE E VERNICIATURA PARAPETTI METALLICI
 - SOSTITUZIONE LASTRE CLS AMMALORATE E RIFACIMENTO TAPPETINO BITUMINOSO
 - SOSTITUZIONE GRIGLIE RACCOLTA ACQUE (40 cm x 40 cm)
 - NUOVI SCIVOLI DI DISCESA

N.B. Le quote riportate nella presente tavola grafica hanno valore indicativo e non esulano l'impresa appaltatrice dalla verifica in sito delle dimensioni effettive dei vari elementi strutturali

COROGRAFIA
SCALA 1: 5000



PLANIMETRIA
SCALA 1: 250



DIVISIONE INFRASTRUTTURE E MOBILITÀ
DIREZIONE SUOLO
SETTORE PONTI E VIE D'ACQUA
CITTÀ DI TORINO

MANUTENZIONE STRAORDINARIA PONTI ANNO 2010
CAVALCAVIA SU C.SO REGINA MARGHERITA IN VIA PIANEZZA

PROGETTO: DEFINITIVO	ELABORATO: COROGRAFIA, PLANIMETRIA, SEZIONI
DATA: OTTOBRE 2010	DIRETTORE DELLA DIVISIONE: Ing. Biagio Burdizzo DIRETTORE DELLA DIREZIONE SUOLO: Ing. Roberto Bertasio
GRUPPO DI LAVORO: Geom. Andrea Di Rocco: collaboratore tecnico Geom. Francesco Borla: collaboratore tecnico	TAVOLA: SFP-PP 01 REVISIONE: 00 PROGETTISTA: Ing. Barbara Salza
	SCALA: 1:5000 1:400 1:100 RESPONSABILE DEL PROCEDIMENTO: Ing. Giorgio Marengo