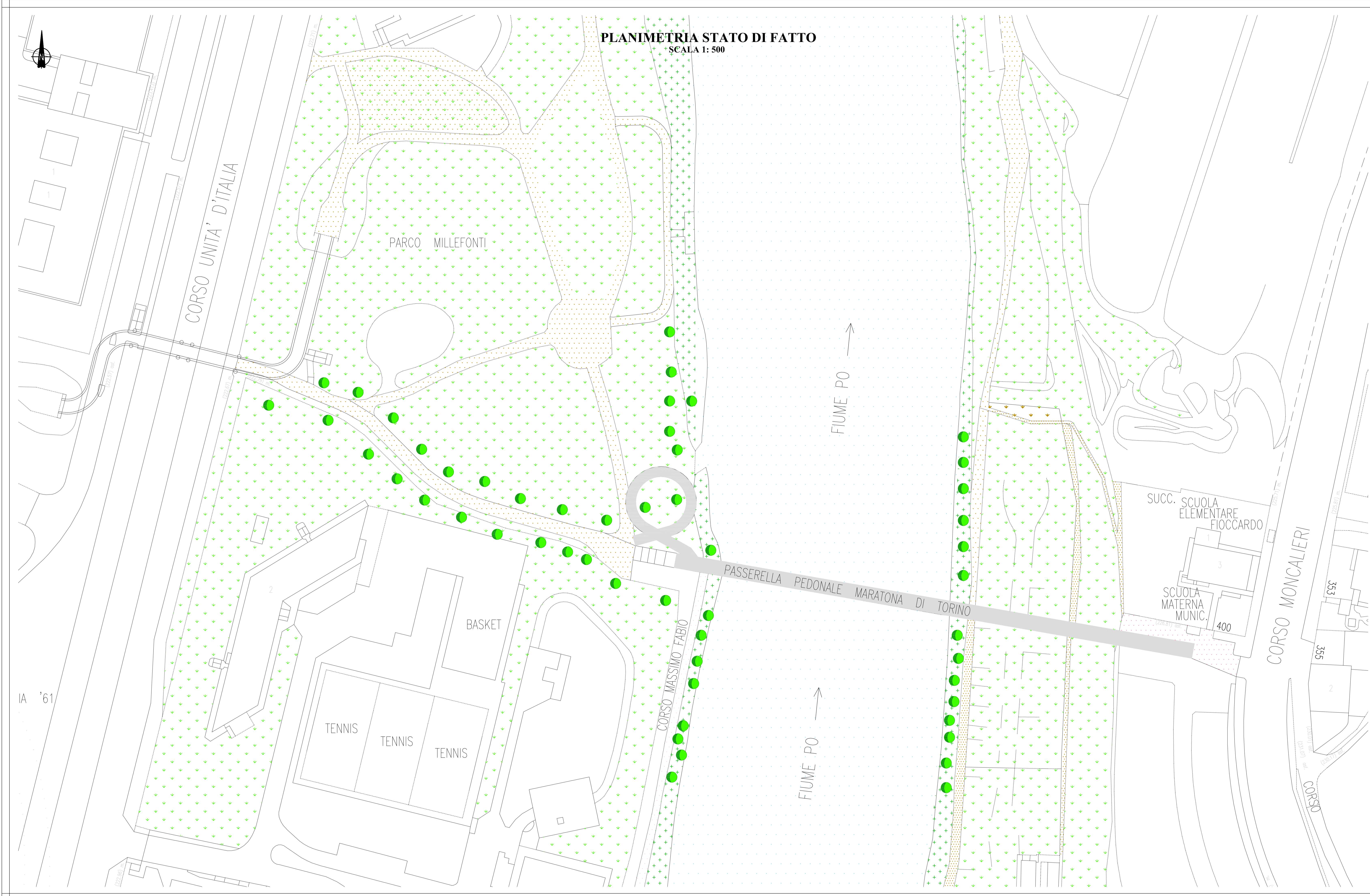


**PLANIMETRIA STATO DI FATTO**  
SCALA 1:500



**LEGENDA:**

BANCHINE A VERDE	
PERCORSO STERRATO CICLO-PEDONALE	
PISTA CICLABILE	
AREA PARCHEGGIO	

DIVISIONE INFRASTRUTTURE E MOBILITA'  
DIREZIONE SUOLO  
SETTORE PONTI E VIE D'ACQUA  
**CITTA' DI TORINO**

MANUTENZIONE STRAORDINARIA PONTI ANNO 2010  
**PASSERELLA MARATONA  
SUL PO**

PROGETTO: <b>DEFINITIVO</b>	ELABORATO: <b>PLANIMETRIA STATO DI FATTO</b>
DATA: <b>OTTOBRE 2010</b>	
DIRETTORE DELLA DIVISIONE: Ing. Biagio Bardizzo DIRETTORE DELLA DIREZIONE SUOLO: Ing. Roberto Bertasio	
GRUPPO DI LAVORO: Geom. Andrea Di Ruseco: collaboratore tecnico Geom. Francesco Barla: collaboratore tecnico	TAVOLA: <b>SFM 02</b> SCALA: <b>1:500</b> REVISIONE: <b>00</b> PROGETTISTA: <b>Ing. Barbara Salza</b>
RESPONSABILE DEL PROCEDIMENTO: <b>Ing. Giorgio Marengo</b>	

