

CITTA' DI TORINO
 VICE DIREZIONE GENERALE SERVIZI TECNICI
 AMBIENTE, EDILIZIA RESIDENZIALE PUBBLICA E SPORT
 SETTORE EDIFICI MUNICIPALI

VIA DELLA CONSOLATA 10 – PIANO TERZO
 MANUTENZIONE STRAORDINARIA
 LOCALI AD USO UFFICI

Progettista e Coordinatore
 In fase di Progettazione: arch. Marco MICHELOTTI
 Collaboratore: geom. Salvatore MASSA

Responsabile del Procedimento
 e Dirigente Settore Tecnico: arch. Dario SARDI

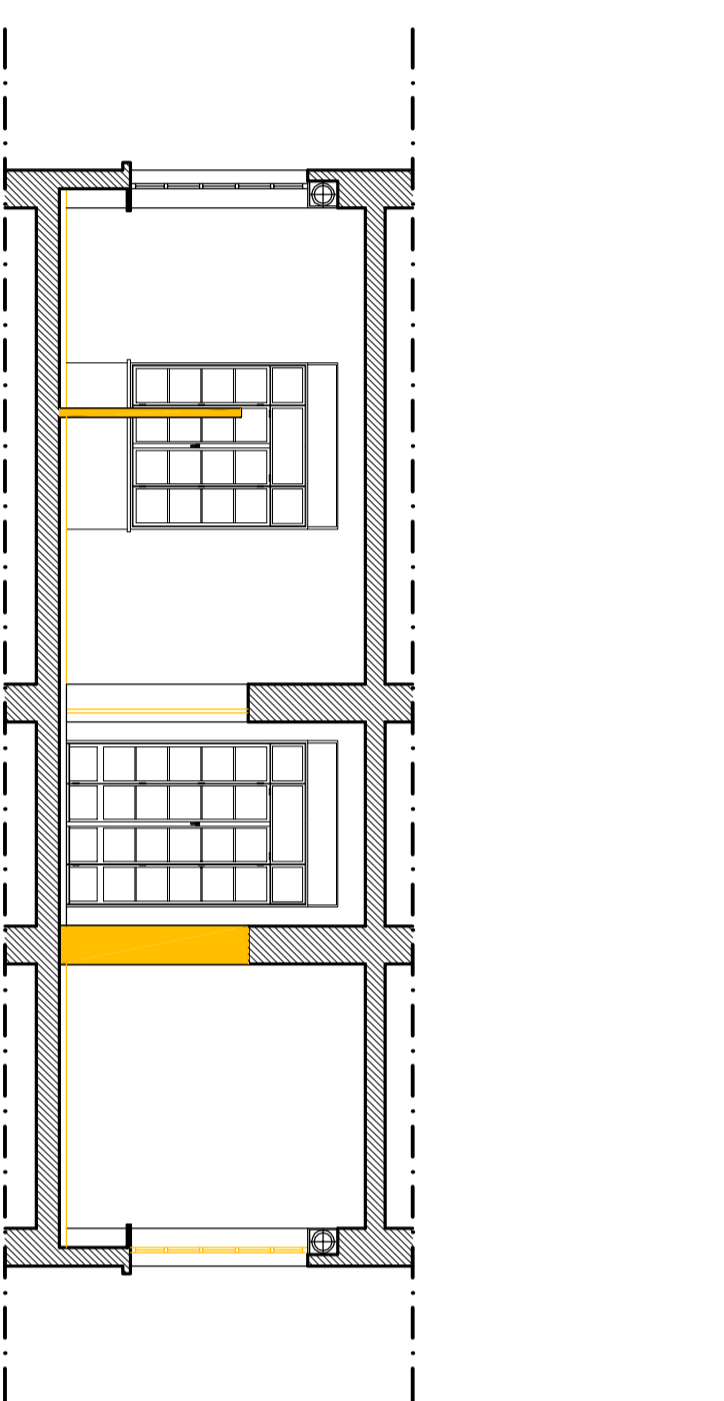
OGGETTO:		PROGETTO DEFINITIVO	
STATO DI FATTO		PIANTA PIANO TERZO	
REV	MODIFICHE	DATA	DESCRIZIONE
0	EMISSIONE	GEN. 2011	arch. Marco MICHELOTTI
1			
2			
3			
4			
5			

NOTE FILE: Scade Prol.
 Scadenza Prol.
 RIFERIMENTO
 SCALA
1: 100
 ELABORATO
DIS02

- LEGENDA**
- TIPOLOGIA PAVIMENTI**
- ① GRES (7,5x15 e/o esagonale)
 - ② GRES PORCELLANATO
 - ③ CERAMICA
 - ④ PAVIMENTO IN LEGNO
 - ⑤ PAVIMENTO IN LINOLEUM
 - ⑥ MARMO

- TIPOLOGIA RIVESTIMENTI**
- TI1 PARETI SOLO INTINGIATE
 - RC1 PASTIGLIE DI CERAMICA A PARETE h.200 da terra, smont. smalzato
 - Z1 ZOCOLINO IN GRES / CERAMICA
 - Z2 ZOCOLINO IN LEGNO
 - Z3 ZOCOLINO IN PLASTICA / LINOLEUM
 - Z4 ZOCOLINO IN MARMO
 - RI RINCHIERA ESTERNA IN FERRO h.: 100 cm

- INTERVENTI**
- DEMOLIZIONI
 - NUOVE OPERE



SEZIONE A-A



VIA DELLA CONSOLATA

VIA SAN DOMENICO

VIA SANTA CHIARA

CORTILE INTERNO