

CITTA' DI TORINO

VICE DIREZIONE GENERALE SERVIZI TECNICI
AMBIENTE, EDILIZIA RESIDENZIALE PUBBLICA E SPORT
SETTORE EDILIZIA SCOLASTICA

MANUTENZIONE STRAORDINARIA
EDIFICI SCOLASTICI
CIRCOSCRIZIONE 7, 8 E CROCETTA

A R E A E S T

I PROFESSIONISTI
INCARICATI DEL PROGETTO
STRUTTURALE (IN A.T.P.)

Ing. Carmelo RINALDIS

Ing. Giuseppe RINALDIS

Arch. Erika BONINO

I PROGETTISTI

Geom. Luciano FILOMENA

Ing. Carlo ARMATORE

IL RESPONSABILE PROCEDIMENTO
E DIRIGENTE DI SETTORE

Arch. ISABELLA QUINTO

PROGETTO DEFINITIVO

OGGETTO

PROGETTO DI CONSOLIDAMENTO STRUTTURALE DI SOLAIO
SCUOLA ELEMENTARE "D'AZEGLIO" -
VIA SANTORRE DI SANTAROSA 11

BOZZA DI SOLUZIONE "A"

NOME - FILE

SCALA PLOT

SCALA

varie

DATA

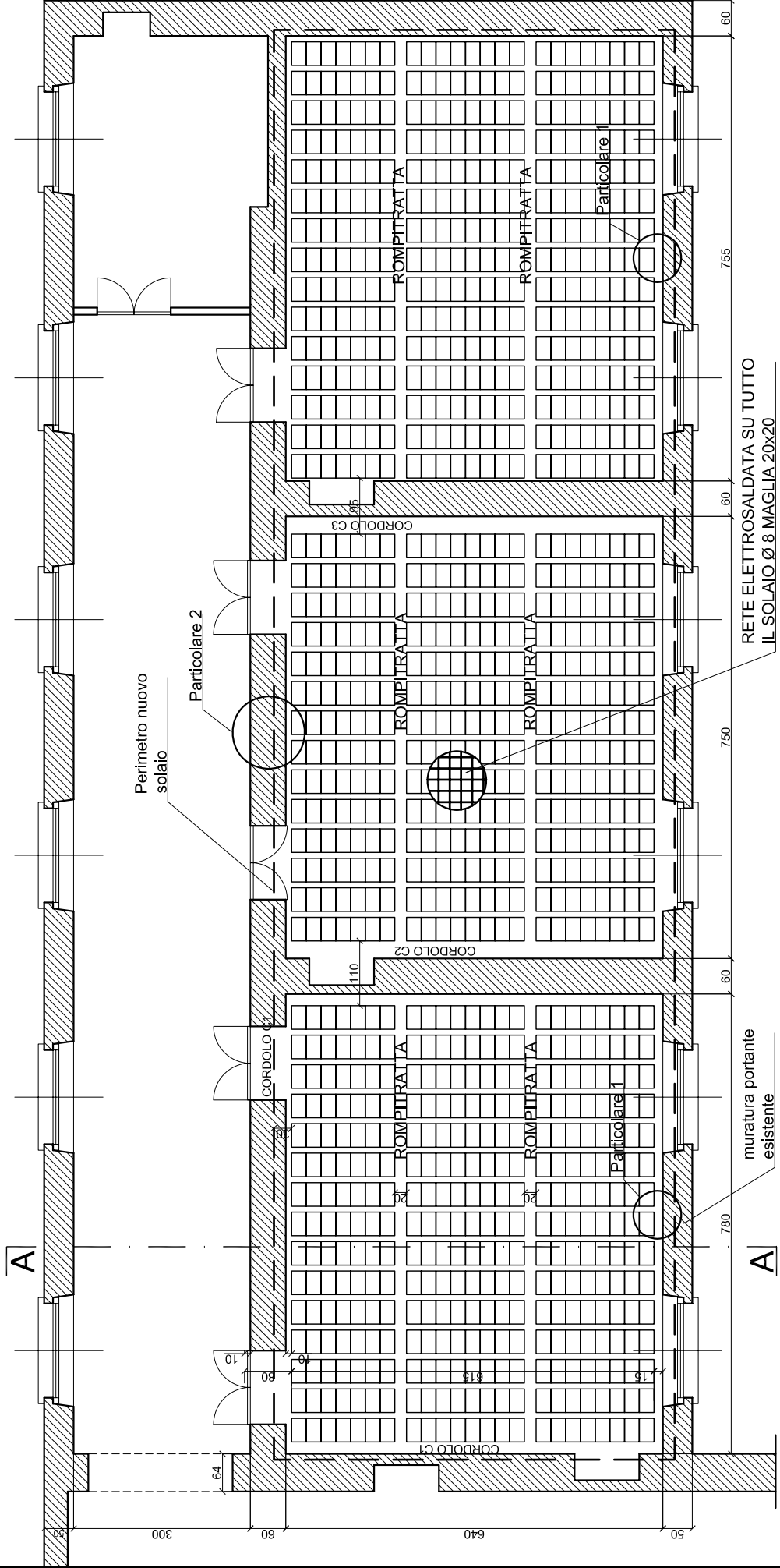
12/07/2010

ELABORATO

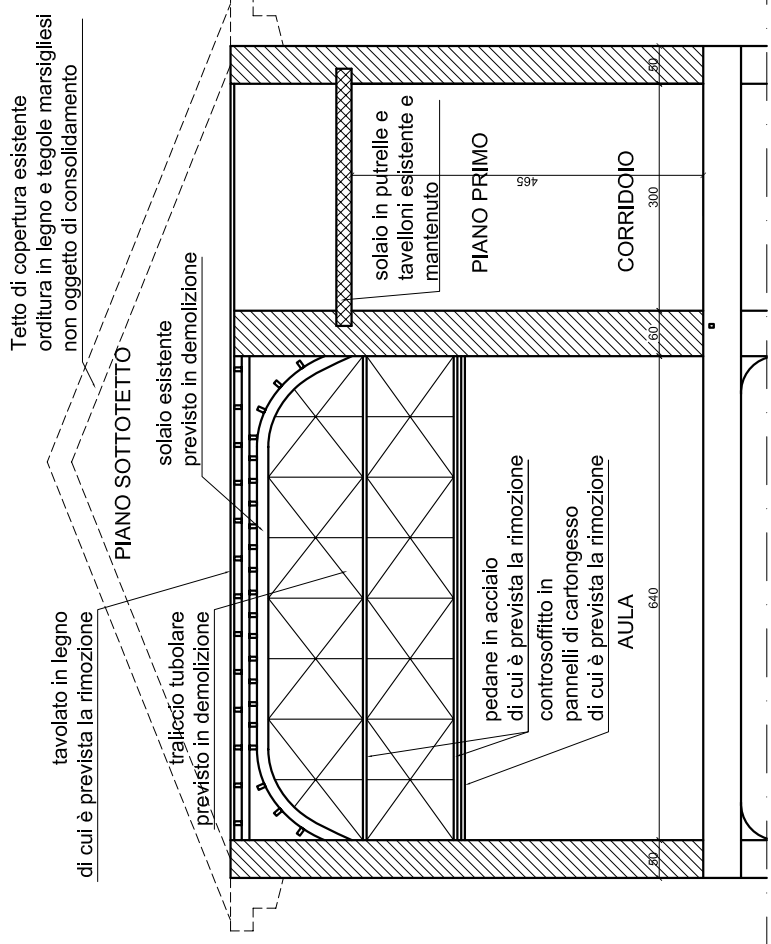
A

SCUOLA ELEMENTARE "D'AZEGLIO" - Via Santorre di Santarosa, 11 - Torino
PIANTA SOLAIO PROGETTO - scala 1:100

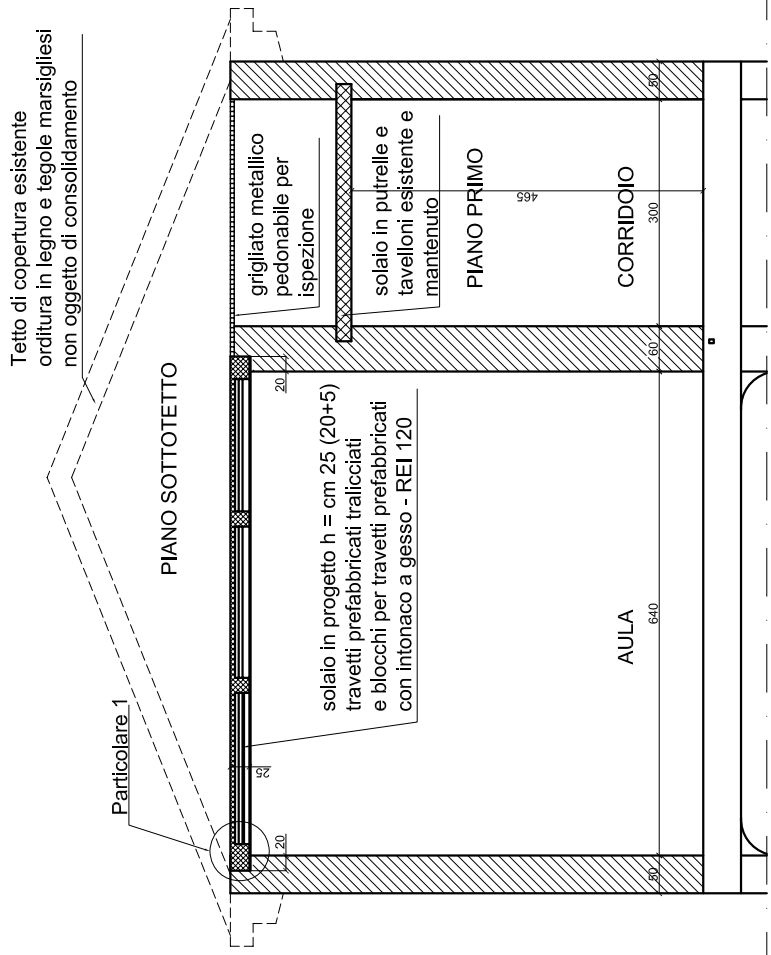
SOLUZIONE "A"



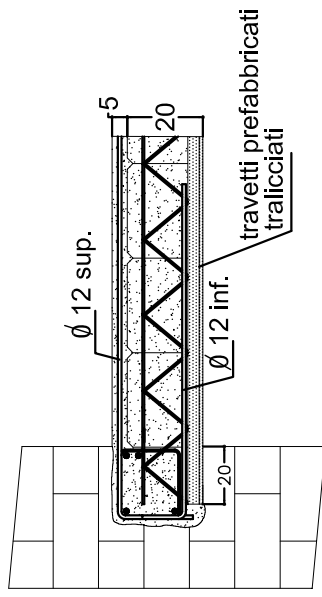
SEZIONE A-A - STATO DI FATTO



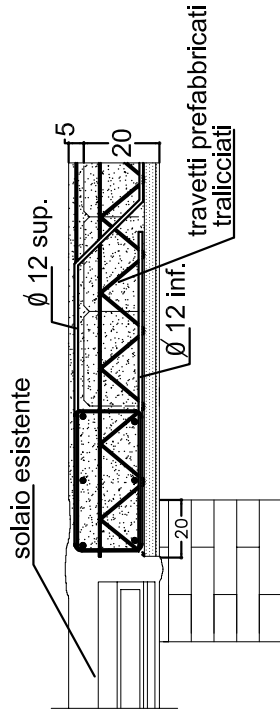
SEZIONE A-A - PROGETTO



PARTICOLARE 1 - 1:20

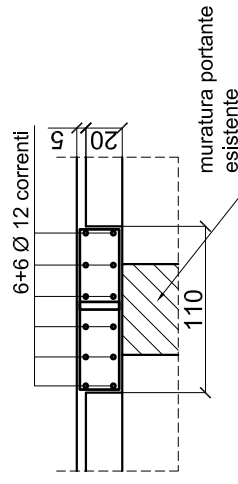


PARTICOLARE 2 - 1:20



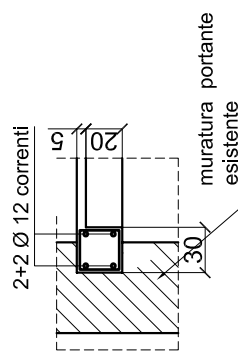
CORDOLI 1:50

C2 110x25



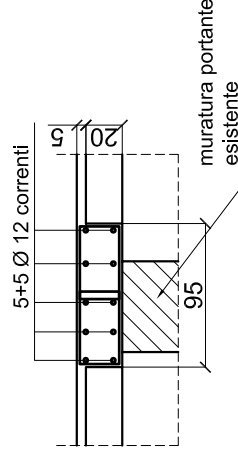
STAFFE CHIUSE $\varnothing 8$ mm PASSO: 15cm
 L= 182 cm

C1 80x25



STAFFA CHIUSE $\varnothing 8$ mm
 PASSO: 15cm
 L= 118 cm

C3 95x25



STAFFE CHIUSE $\varnothing 8$ mm PASSO: 15cm
 L= 176 cm