

Città di Torino
Settore edilizia scolastica nuove opere

VERIFICHE TECNICHE
STRUTTURALI SU EDIFICI SCOLASTICI
INSERITI NELLE OPERE DI MANUTENZIONE
STRAORDINARIA
CIRCOSCRIZIONI 7-8-1 PARTE (CENTRO)

PERIZIA STATICA

(fase 1)

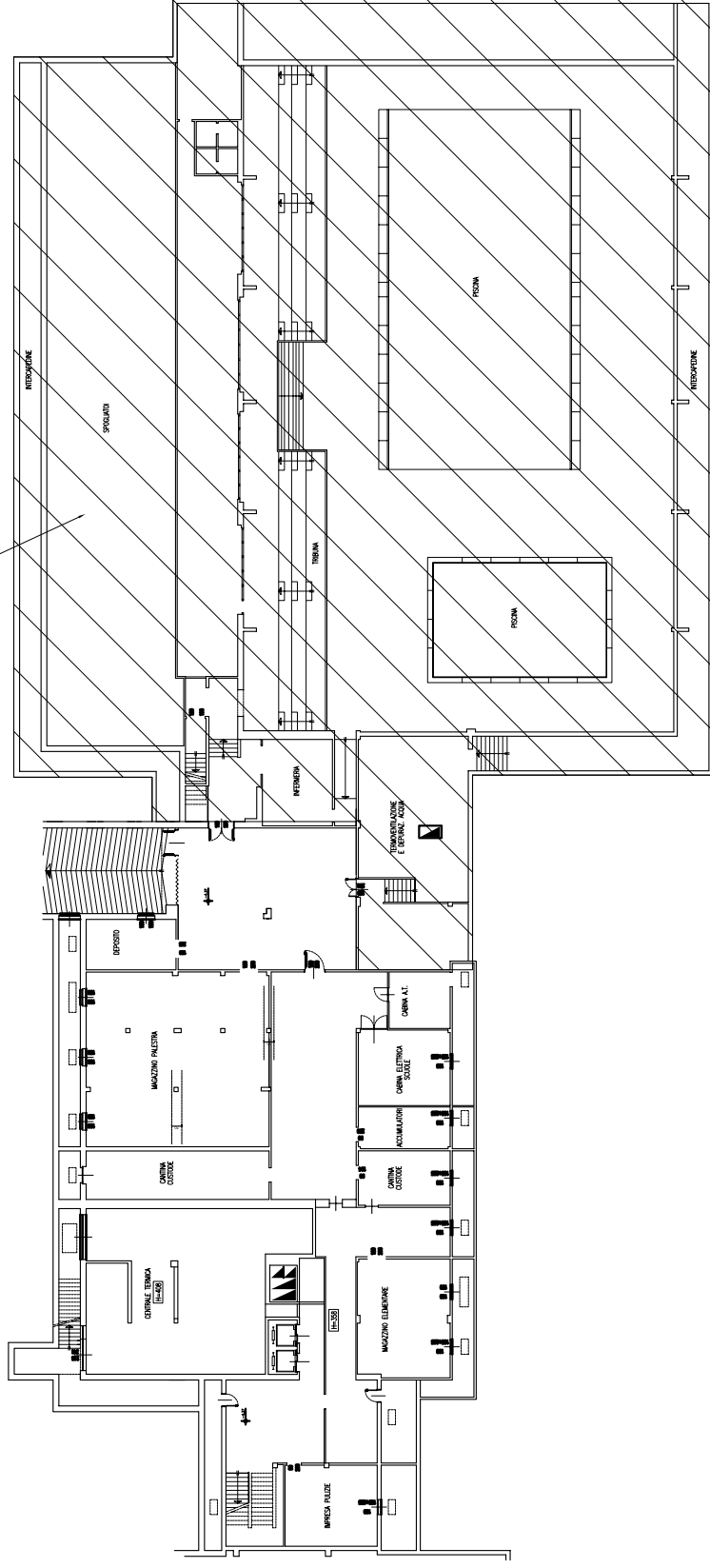
*Scuola Elementare statale “Aurora”
e scuola Media statale “Morelli”
e annessa palestra
Via Cecchi n. 16-18 - TORINO*

ALLEGATO 2

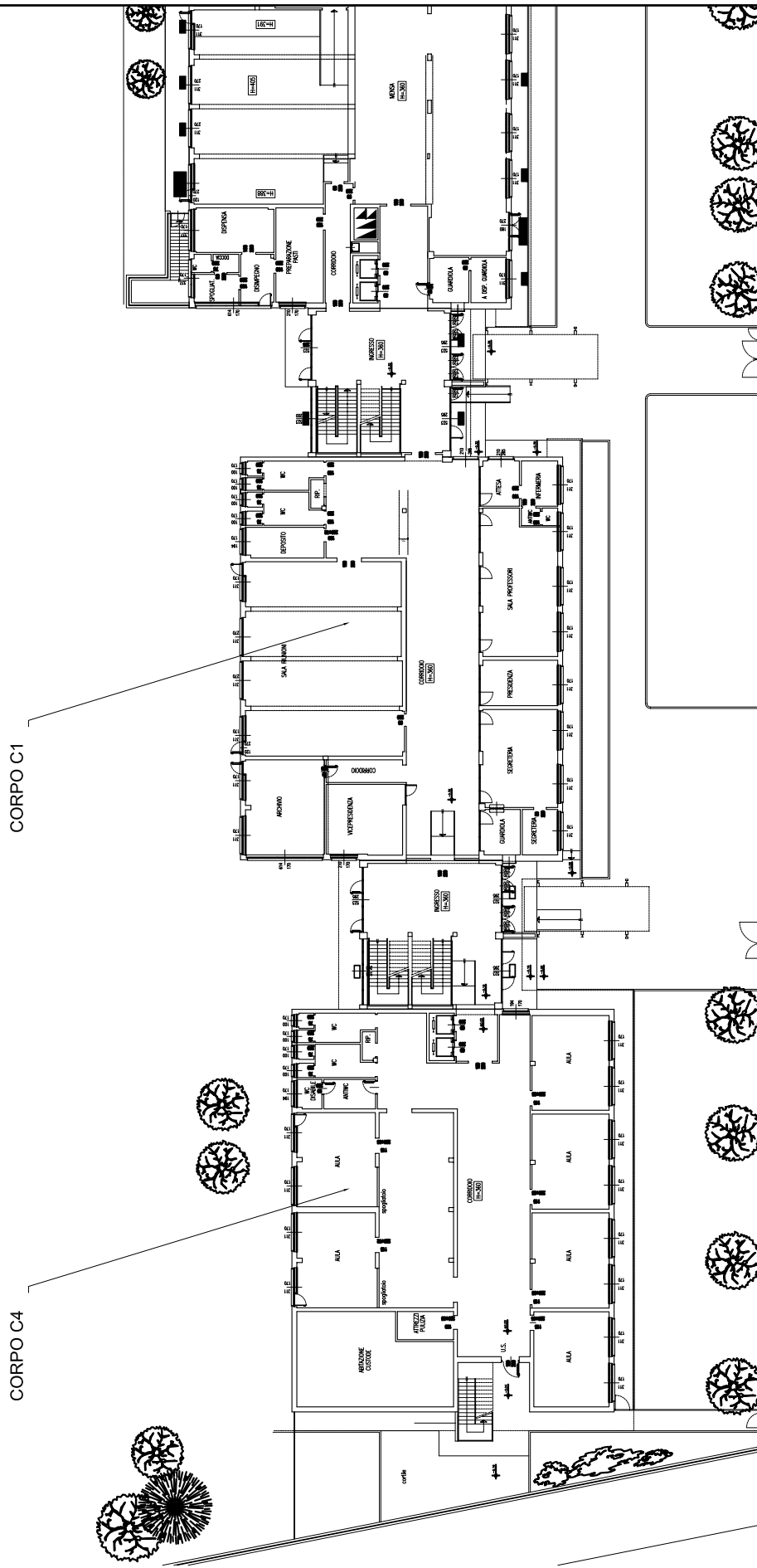
Elaborati grafici architettonici dell’opera

SCUOLA ELEMENTARE STATALE "AURORA" - SCUOLA MEDIA STATALE "MORELLI" - Via Cecchi, 16-18 - Torino
PLANIMETRIA PIANO INTERRATO - scala 1:500

LOCALI PISCINA E SPOGLIATOI
NON VISIONATI

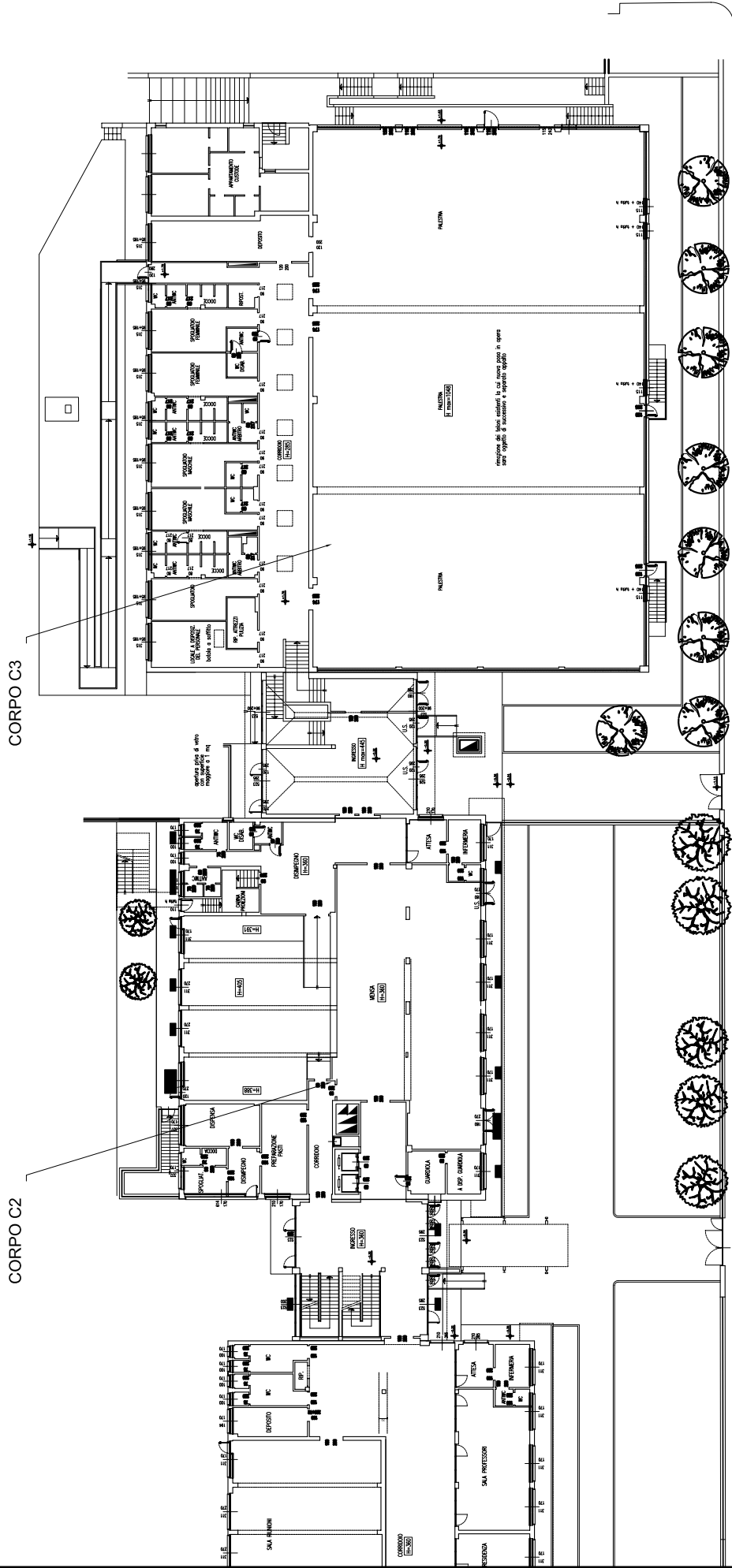


SCUOLA ELEMENTARE STATALE "AURORA" - SCUOLA MEDIA STATALE "MORELLI" - Via Cecchi, 16-18 - Torino
 PLANIMETRIA PIANO TERRA - CORPO C4 - C1 - scala 1:500



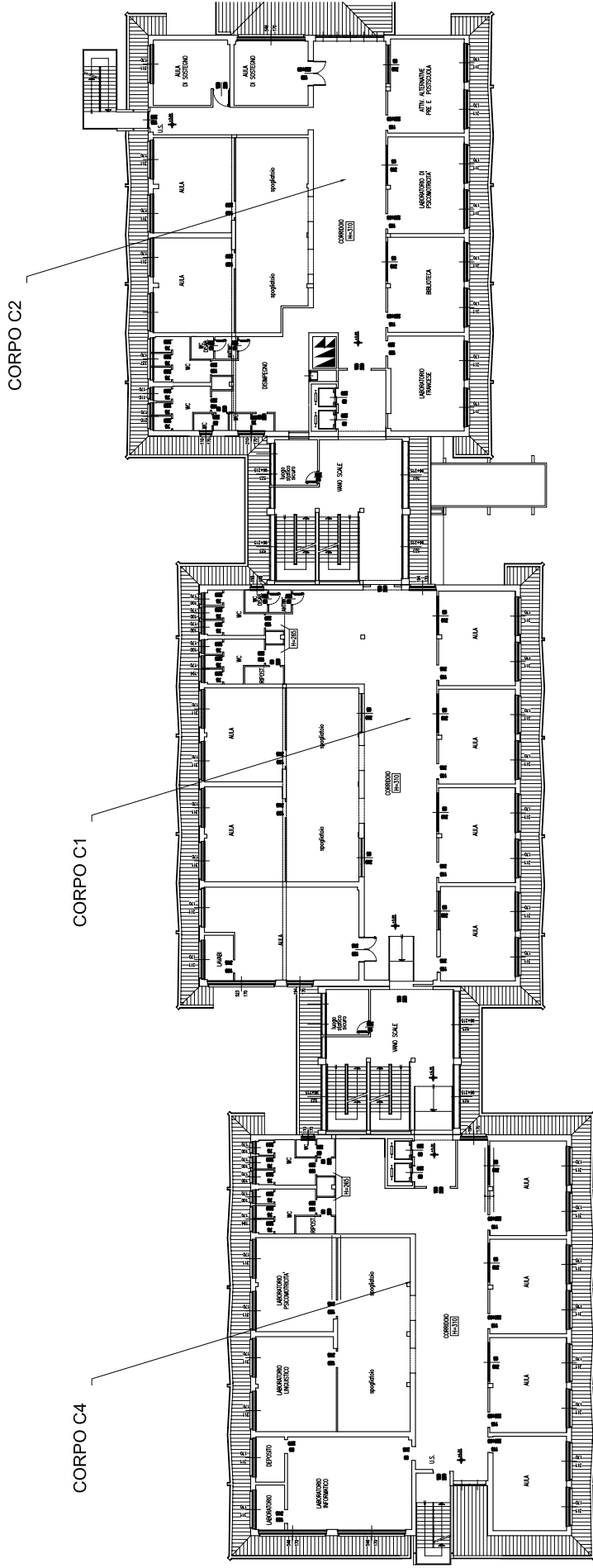
VIA ANTONIO CECCHI

SCUOLA ELEMENTARE STATALE "AURORA" - SCUOLA MEDIA STATALE "MORELLI" - Via Cecchi, 16-18 - Torino
 PLANIMETRIA PIANO TERRA - CORPO C2 - C3 - scala 1:500



VIA ANTONIO CECCHI

SCUOLA ELEMENTARE STATALE "AURORA" - SCUOLA MEDIA STATALE "MORELLI" - Via Cecchi, 16-18 - Torino
PLANIMETRIA PIANO PRIMO - CORPO C4 - C1 - C2 - scala 1:500



SCUOLA ELEMENTARE STATALE "AURORA" - SCUOLA MEDIA STATALE "MORELLI" - Via Cecchi, 16-18 - Torino
PLANIMETRIA PIANO SECONDO - CORPO C4 - C1 - C2 - scala 1:500

