

Città di Torino
Settore edilizia scolastica nuove opere

VERIFICHE TECNICHE
STRUTTURALI SU EDIFICI SCOLASTICI
INSERITI NELLE OPERE DI MANUTENZIONE
STRAORDINARIA
CIRCOSCRIZIONI 7-8-1 PARTE (CENTRO)

**Progetto della campagna
di indagini strutturali in situ**
(fase 1)

Scuola Materna statale "Giuria"

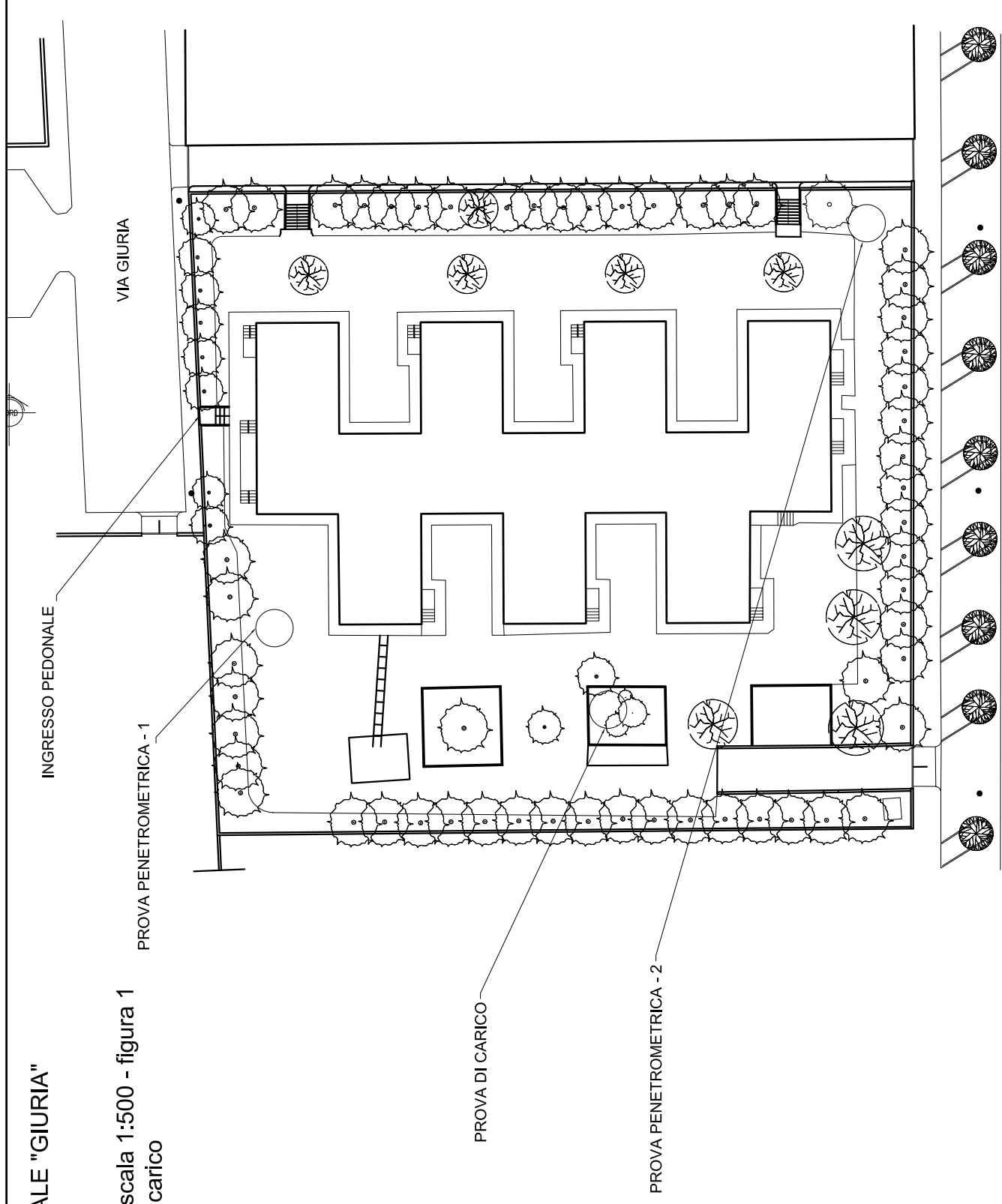
Via Pietro Giuria n. 43 - TORINO

Allegato 1

Tavole grafiche di localizzazione elementi per indagini e prove.

SCUOLA MATERNA STATALE "GIURIA"
Via Pietro Giuria, 43 - Torino

PLANIMETRIA GENERALE scala 1:500 - figura 1
Prove penetrometriche e di carico

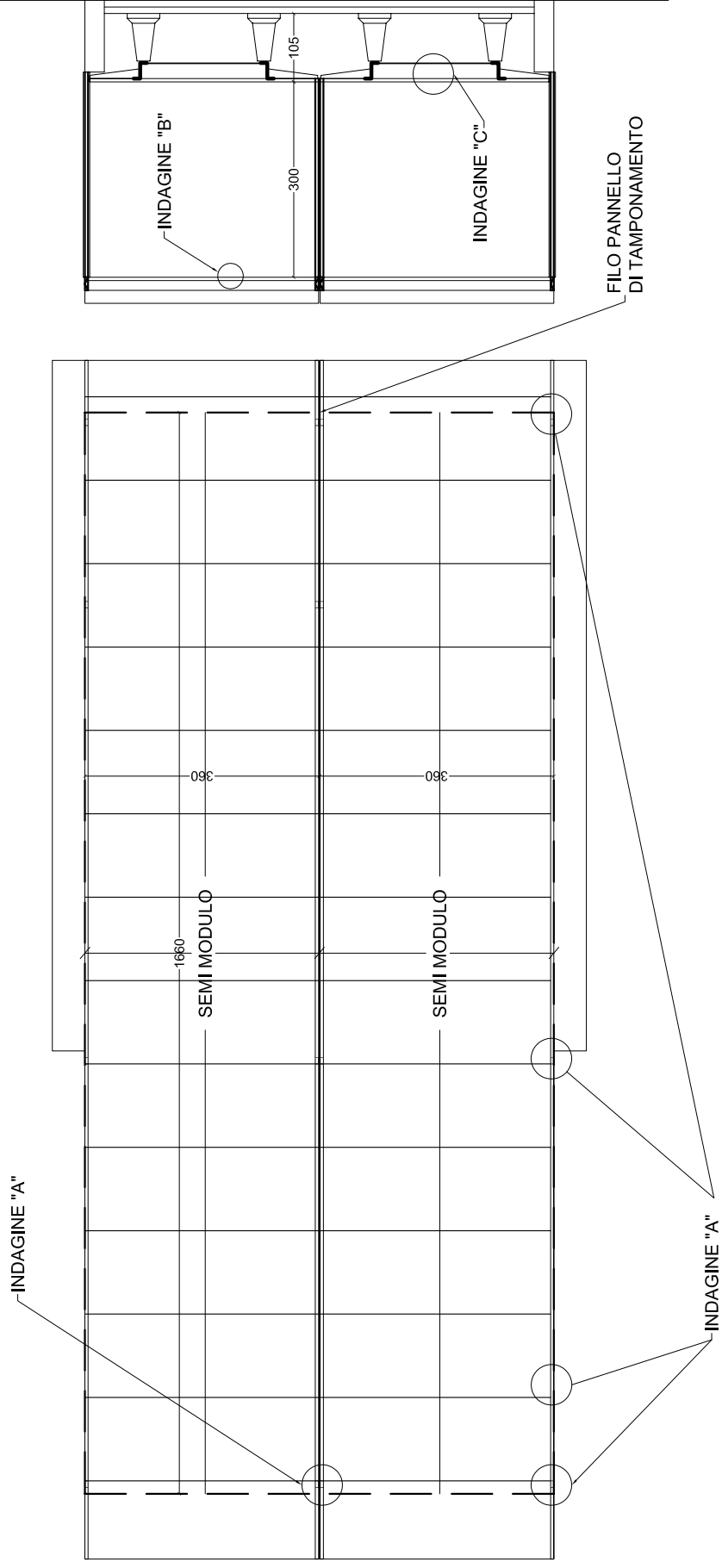


SCUOLA MATERNA STATALE "GIURIA"
Via Pietro Giuria, 43 - Torino

PIANTA COPERTURA - SEZIONE - scala 1:100
figura 2

LEGENDA:

- A - Rimozione di rivestimento interno in legno e/o cartongesso per individuazione piedritti di sostegno copertura e ripristino
- B - Rimozione di pannelli in cartongesso del controsoffitto per valutazione tipologia e geometria della struttura portante orizzontale e ripristino
- C - Rimozione di pannelli della pavimentazione in linoleum e legno per valutazione tipologia e geometria della struttura portante orizzontale e ripristino



PIANTA

SEZIONE 1-1