

### MANUTENZIONE STRAORDINARIA AL VEI FLUVIALE E RIVI COLLINARI ANNO 2010

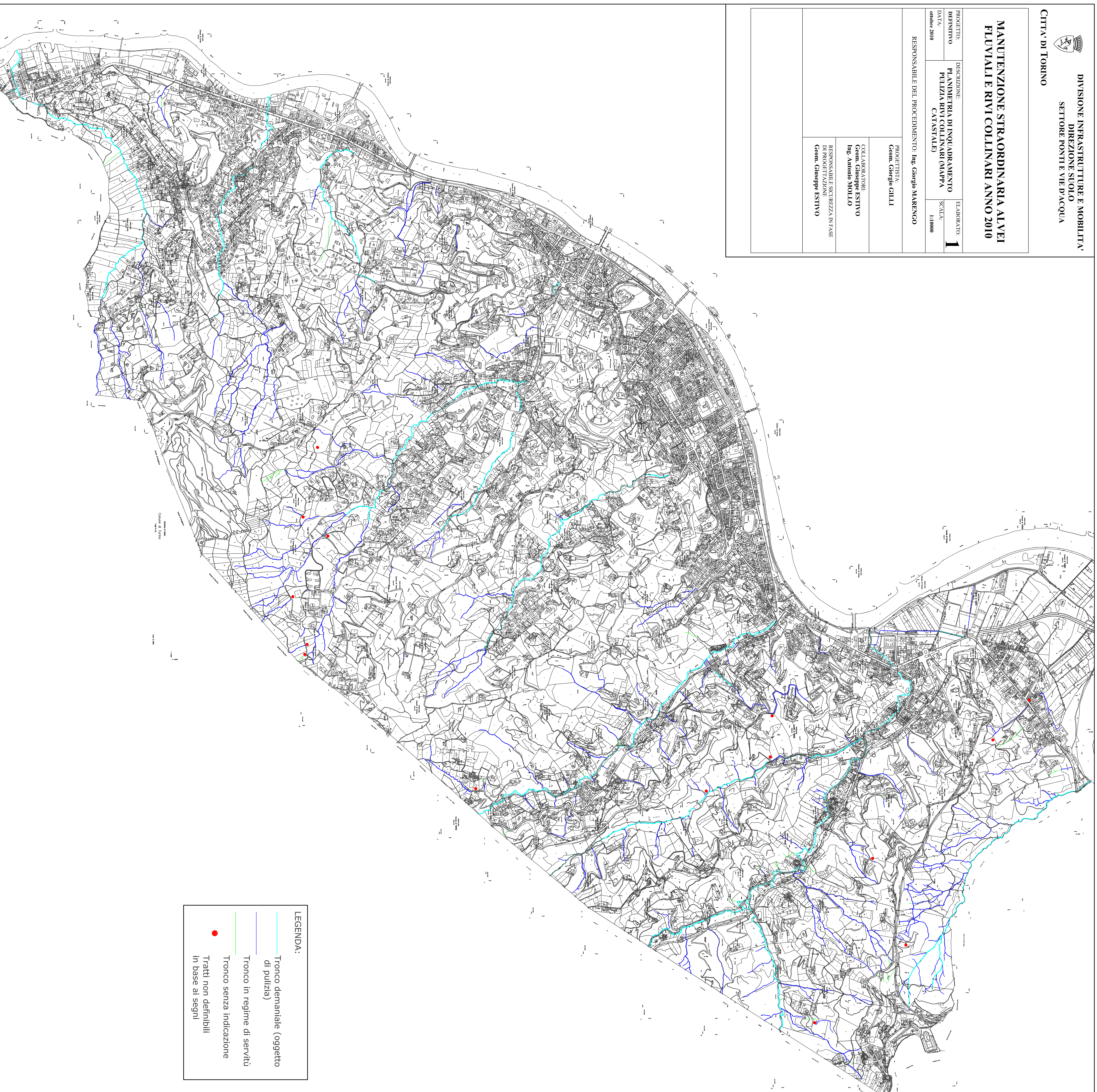
PROGETTO DEFINITIVO	DESCRIZIONE: PIANIETRIA DI INQUADRAMENTO PULIZIA RIVI COLLINARI (MAPPA CATASTALE)	ELABORATO: 1
DATA: ottobre 2010		SCALA: 1:10000

RESPONSABILE DEL PROCEDIMENTO: Ing. Giorgio MARENGO

PROGETTISTA:  
Geom. Giorgio GILLI

COLLABORATORI:  
Geom. Giuseppe ESTIVO  
Ing. Antonio MOLLO

RESPONSABILE SICUREZZA IN FASE  
DI PROGETTAZIONE:  
Geom. Giuseppe ESTIVO



**LEGENDA:**

	Tronco demaniale (oggetto di pulizia)
	Tronco in regime di servitù
	Tronco senza indicazione
	Tratti non definibili in base ai segni