

T:\Documenti\logo sport\color.jpg

VICEDIREZIONE GENERALE SERVIZI TECNICI
COORDINAMENTO EDILIZIA SPORTIVA
SETTORE EDILIZIA SPORTIVA MANUTENZIONI

IMPIANTO SPORTIVO – STADIO DEL GHIACCIO TAZZOLI
Via Sanremo 67
CIRCOSCRIZIONE 2

MANUTENZIONE STRAORDINARIA 2007

Gruppo di progettazione:

Geom. Barbara ALBERTIN

Ing. Gianluca COVRE

Ing. Stefano CORDERO

Progettista:

Geom. Antonio MANTICA

Responsabile del procedimento

Ing. Giuseppe SANTACROCE

PROGETTO DEFINITIVO

OGGETTO

Sostituzione cancelli perimetrali

NOME-FILE Scala Plot
ms2007_tazzoli_1

SCALA
VARIE

REV	MODIFICHE	DATA	DISEGNATO	CONTROLLATO
-----	-----------	------	-----------	-------------

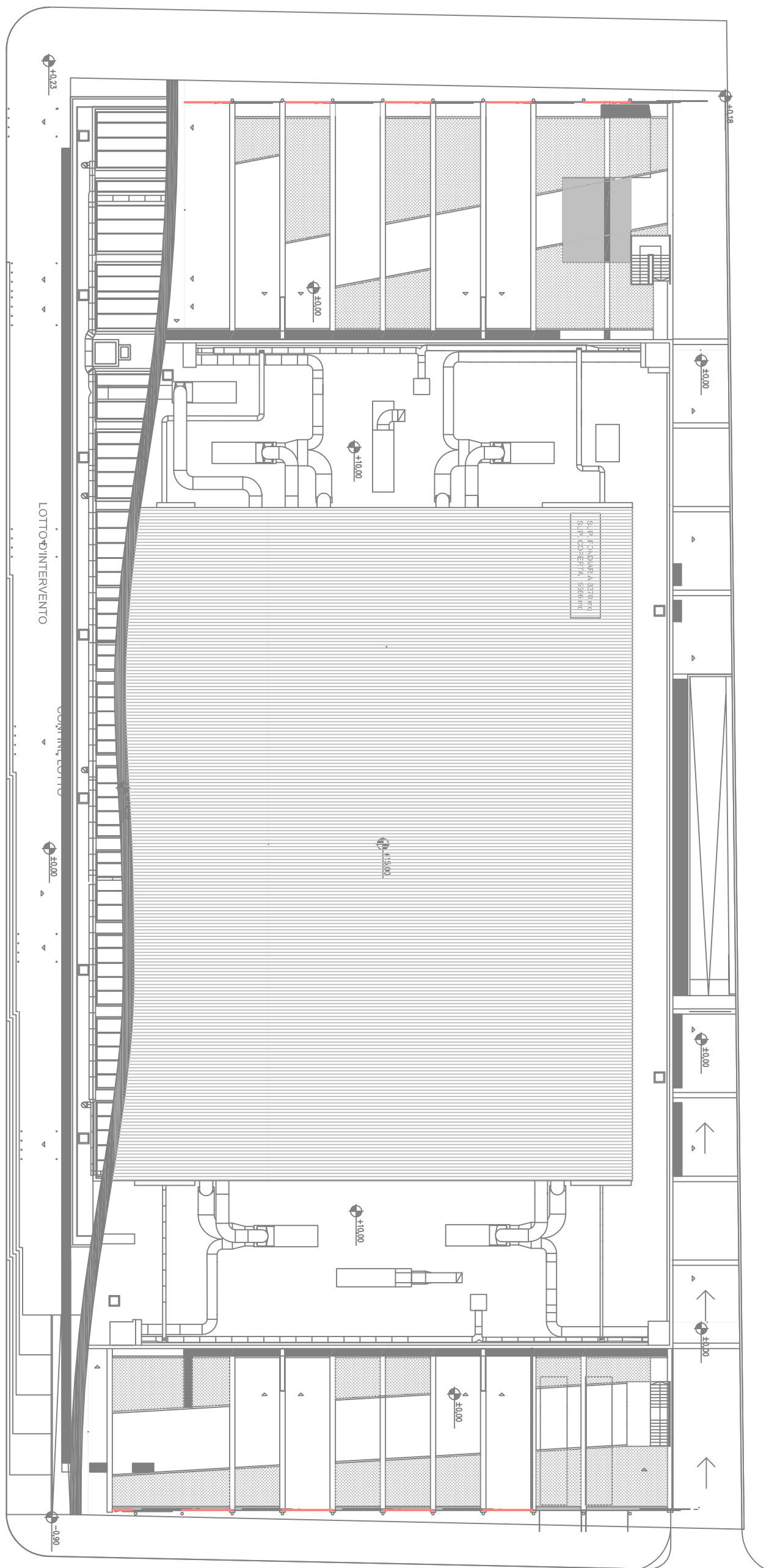
		Marzo 2008		

ELABORATO

8

VIA SANREMO

Sostituzione cancelli



VIA ELEONORA D'ARBOREA

CORSO ENRICO TAZZOLI



Infrazioni gas

LOTTO D'INTERVENTO

CONTINUI LOTTO