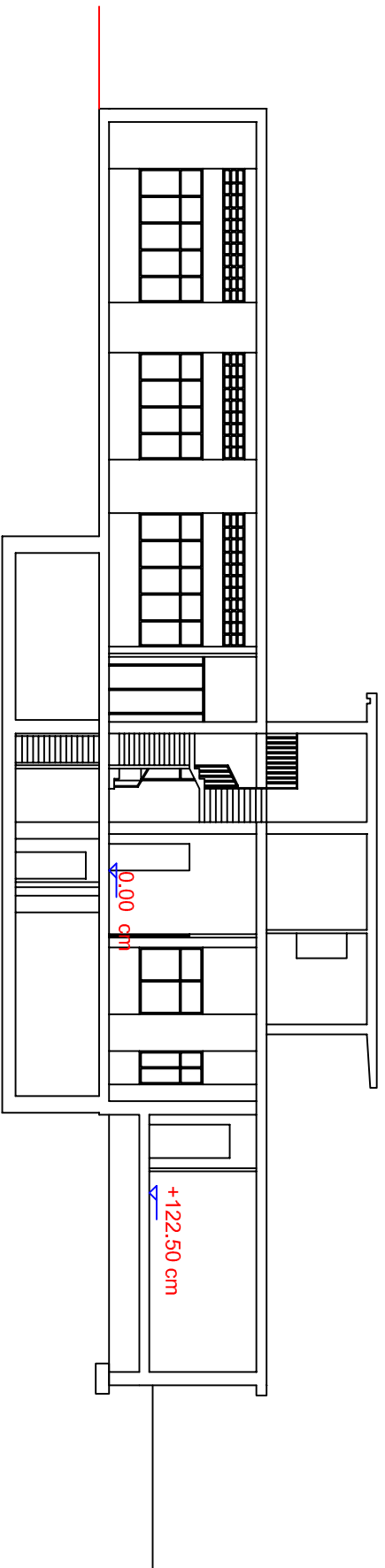


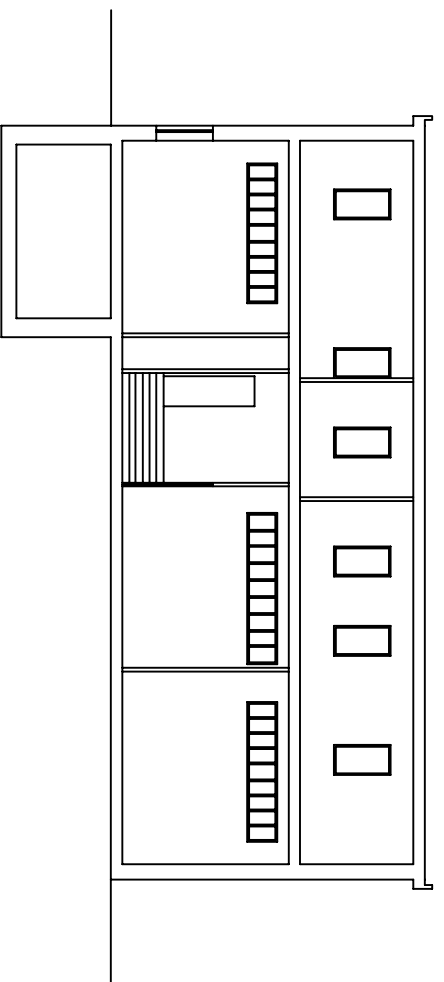
DELLE INDAGINI DA ESEGUIRSI

SEZIONI A-A e B-B

Scala 1:200



SEZIONE A-A



SEZIONE B-B

SIMBOLOGIA

- En = Endoscopia su solai
- En = Endoscopia su setti murari
- Pn = Indagine pacometrica
- Sc = Scavo a mano per rilievo fondazioni
- Gr = Georadar per rilievo fondazioni
- Cr = Carotaggi
- Po = Pull out su calcestruzzo
- Pcs = Prova di carico a spinta