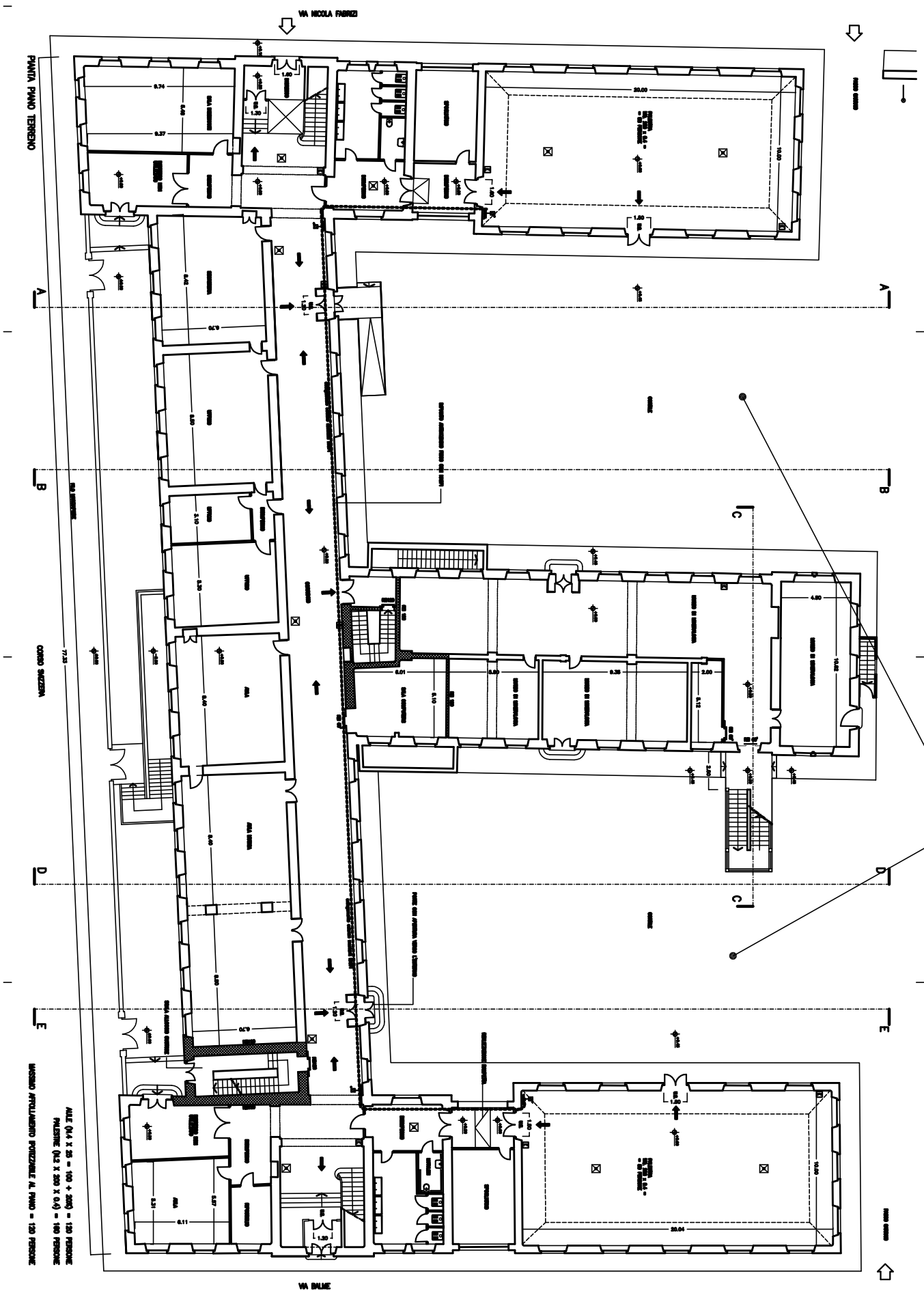


- 1) RIFACIMENTO PAVIMENTAZIONE E CORDOLI AIUOLE DI TUTTI I CORTILI;
- 2) RIFACIMENTO DELLA RETE DI SCARICO DELLE ACQUE BIANCHE

**PROGETTO DEFINITIVO**  
ZONA OVEST      CIRCOSCRIZIONE 4  
SCUOLA MEDIA "Succ. Nigra" - CORSO SVIZZERA, 51  
PIANTA PIANO RIALZATO      Scala 1:300



ALTE (0,4 x 25 = 100 + 200) = 120 PERSONE  
PULSINE (0,2 x 200 x 0,4) = 160 PERSONE  
MURDO AFFOLLAMENTO PORTINAZI AL PIANO = 120 PERSONE