

**Comune di TORINO**

Provincia di TO

## DIAGRAMMA DI GANTT

### Cronoprogramma dei lavori

(D.Lgs 9 aprile 2008 n. 81, Art. 100 e

- OGGETTO:** MANUTENZIONE STRAORDINARIA EDIFICI SCOLASTICI CIRCOSCRIZIONE 3, 4 E  
1 CENTRO - AREA OVEST
- COMMITTENTE:** CITTA' DI TORINO
- CANTIERE:** VIA VAFRE' 8, TORINO

TORINO lì 04/11/2010

#### IL COORDINATORE DELLA

(Responsabile Tecnico Rocci Geom. Franco)

---

#### IL RESPONSABILE DEI LAVORI

DIRIGENTE SETTORE EDILIZIA SCOLASTICA  
Arch. Isabella QUINTO

---

Responsabile Tecnico Rocci Geom.

Via Bazzi, 4  
10152 Torino (To)  
0114426125 - 0114426177  
[franco.rocci@comune.torino.it](mailto:franco.rocci@comune.torino.it)

# TABELLA ANALITICA GANTT

Tabella Analitica Gantt

FASI DI LAVORO	Z	I	gg L	gg C	data Iniziale	data Finale
<b>Area di cantiere</b>						
Realizzazione della recinzione e degli accessi al cantiere	1	E	1	1	02/11/2011	02/11/2011
Realizzazione di impianto di messa a terra del cantiere	1	E	1	1	03/11/2011	03/11/2011
Realizzazione di impianto di protezione da scariche atmosferiche del cantiere (non previsto per lavorazioni interne all'edificio)	1	E	1	1	04/11/2011	04/11/2011
Realizzazione di impianto elettrico del cantiere	1	E	1	1	07/11/2011	07/11/2011
Realizzazione di impianto idrico dei servizi igienico-assistenziali e sanitari del cantiere	1	E	1	1	08/11/2011	08/11/2011
<b>Rifacimento servizi igienici</b>						
Realizzazione confinamenti interni	1	E	2	2	09/11/2011	10/11/2011
Rimozione apparecchiature igieniche	1	E	2	4	11/11/2011	14/11/2011
Rimozione di infissi	1	E	1	1	15/11/2011	15/11/2011
Demolizione di tramezzi	1	E	3	3	16/11/2011	18/11/2011
Rimozione di rivestimenti interni	1	E	3	3	21/11/2011	23/11/2011
Rimozione di intonaci interni	1	E	3	5	24/11/2011	28/11/2011
Rimozione di pavimenti interni	1	E	4	4	29/11/2011	02/12/2011
Rimozione di massetto	1	E	2	2	05/12/2011	06/12/2011
Rimozione di impianti	1	E	2	3	07/12/2011	09/12/2011
Realizzazione di divisorii interni	1	E	5	5	12/12/2011	16/12/2011
Realizzazione di impianto idrico-sanitario	1	E	5	5	19/12/2011	23/12/2011
Esecuzione di intonaci	1	E	4	4	27/12/2011	30/12/2011
Formazione di massetto per pavimenti interni	1	E	2	2	02/01/2012	03/01/2012
Posa di pavimenti per interni	1	E	4	7	04/01/2012	10/01/2012
Posa di rivestimenti interni	1	E	8	10	11/01/2012	20/01/2012
Posa di serramenti interni	1	E	2	2	23/01/2012	24/01/2012
Tinteggiatura di superfici interne	1	E	3	3	25/01/2012	27/01/2012
<b>Fine cantiere</b>						
Smobilizzo del cantiere	1	E	2	2	30/01/2012	31/01/2012

## LEGENDA:

Z = ZONA

*Elenco delle Zone attribuite alle Fasi del Programma Lavori:*

1) = ZONA UNICA

I = IMPRESA

*Elenco delle Imprese presenti nel Programma Lavori:*

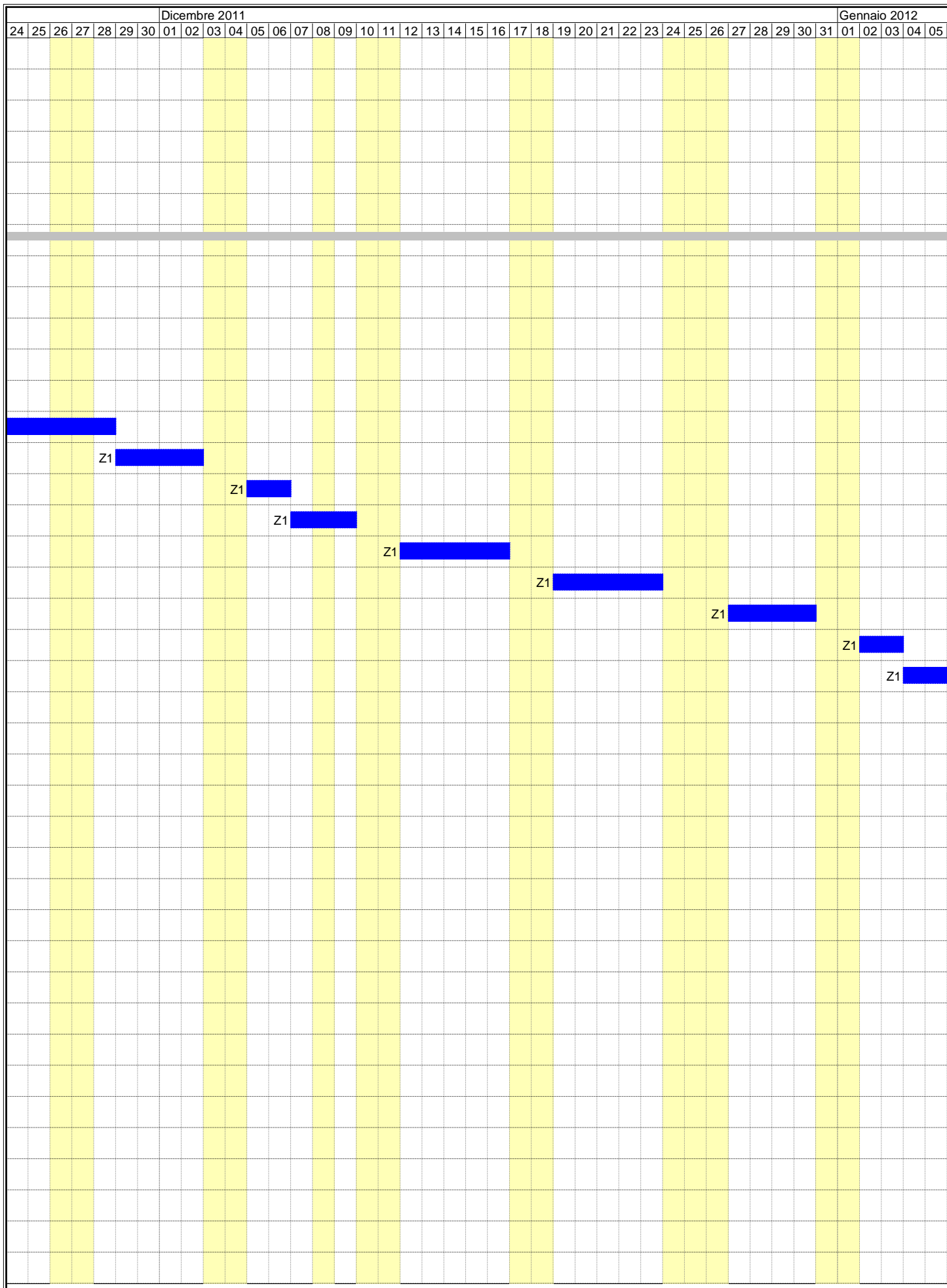
E <Nessuna impresa definita>

gg C = DURATA, espressa in giorni naturali e consecutivi, per lo svolgimento della Fase di Lavoro

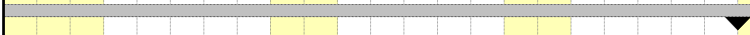
gg L = DURATA, espressa in giorni lavorativi, per lo svolgimento della Fase di Lavoro



Nome attività	Durata	01 Novembre 2011																							
		31	01	02	03	04	05	06	07	08	09	10	11	12	13	14	15	16	17	18	19	20	21	22	23
<b>Area di cantiere</b>	5 g																								
Realizzazione della recinzione e degli accessi al cantiere	1 g	Z1																							
Realizzazione di impianto di messa a terra del cantiere	1 g		Z1																						
Realizzazione di impianto di protezione da scariche atmosferiche	1 g			Z1																					
Realizzazione di impianto elettrico del cantiere	1 g						Z1																		
Realizzazione di impianto idrico dei servizi igienico-assistenti	1 g								Z1																
<b>Rifacimento servizi igienici</b>	55 g																								
Realizzazione confinamenti interni	2 g								Z1																
Rimozione apparecchiature igieniche	2 g									Z1															
Rimozione di infissi	1 g														Z1										
Demolizione di tramezzi	3 g														Z1										
Rimozione di rivestimenti interni	3 g																			Z1					
Rimozione di intonaci interni	3 g																							Z1	
Rimozione di pavimenti interni	4 g																								Z1
Rimozione di massetto	2 g																								
Rimozione di impianti	2 g																								
Realizzazione di divisori interni	5 g																								
Realizzazione di impianto idrico-sanitario	5 g																								
Esecuzione di intonaci	4 g																								
Formazione di massetto per pavimenti interni	2 g																								
Posa di pavimenti per interni	4 g																								
Posa di rivestimenti interni	8 g																								
Posa di serramenti interni	2 g																								
Tinteggiatura di superfici interne	3 g																								
<b>Fine cantiere</b>	2 g																								
Smobilizzo del cantiere	2 g																								
<b>LEGENDA Zona:</b>																									
Z1 = ZONA UNICA																									



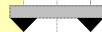
06 07 08 09 10 11 12 13 14 15 16 17 18 19 20 21 22 23 24 25 26 27 28 29 30 31 01 02 03 04 05 06 07 08 09 10 11 12 13 14 15 16 17



Z1

Z1

Z1



Z1