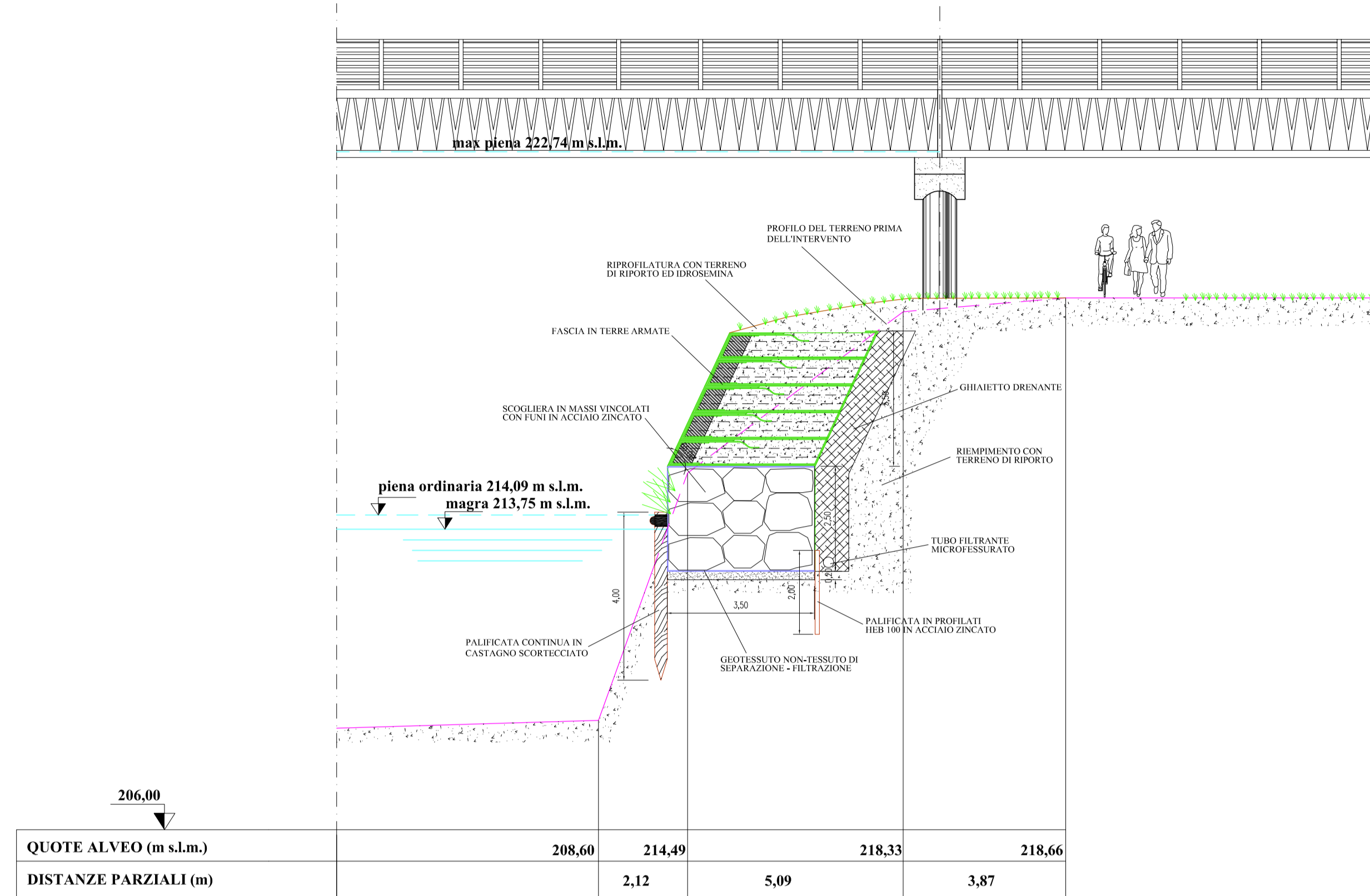
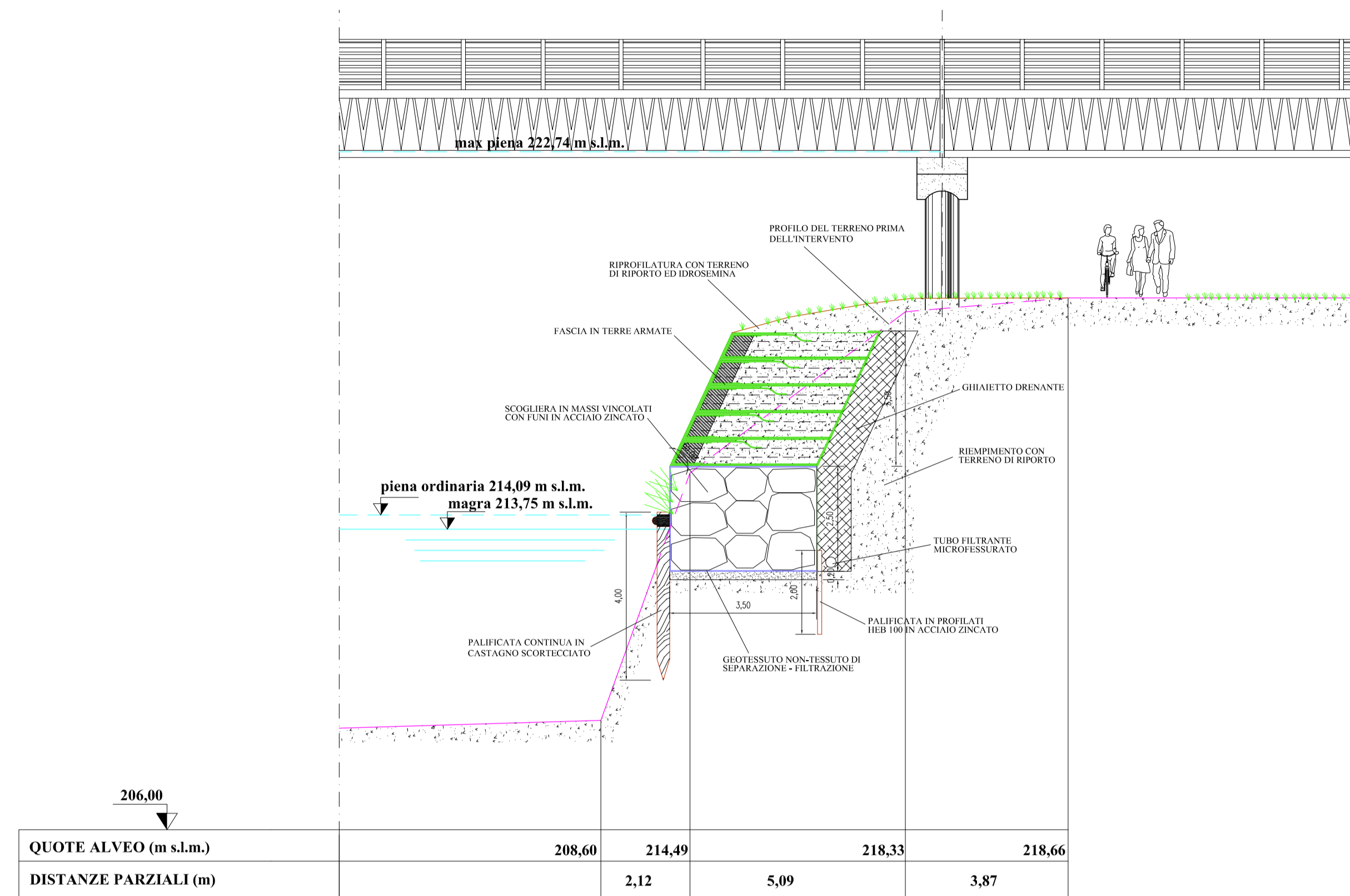


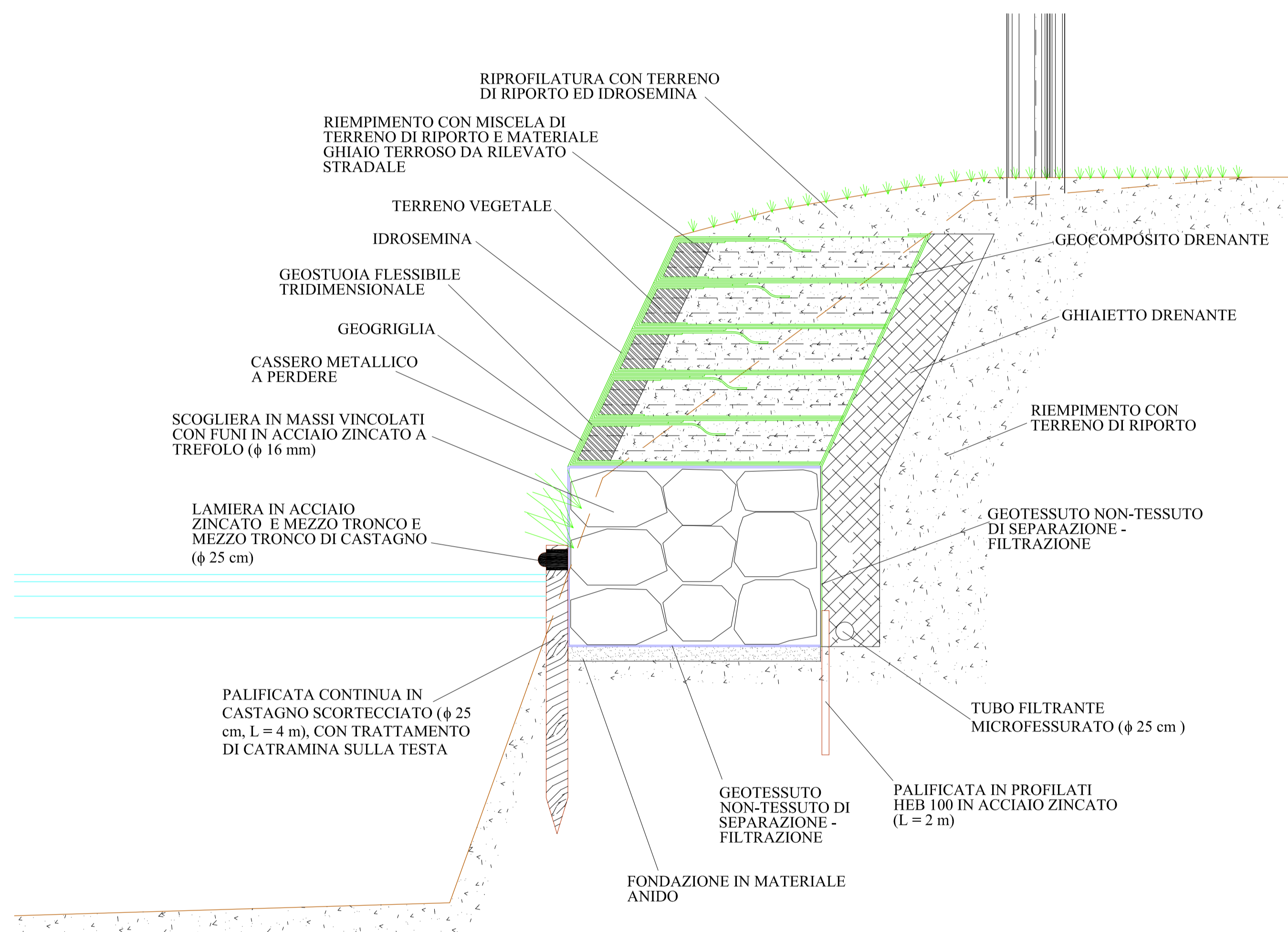
**SEZIONE TIPO - STATO DI FATTO**  
SCALA 1: 100



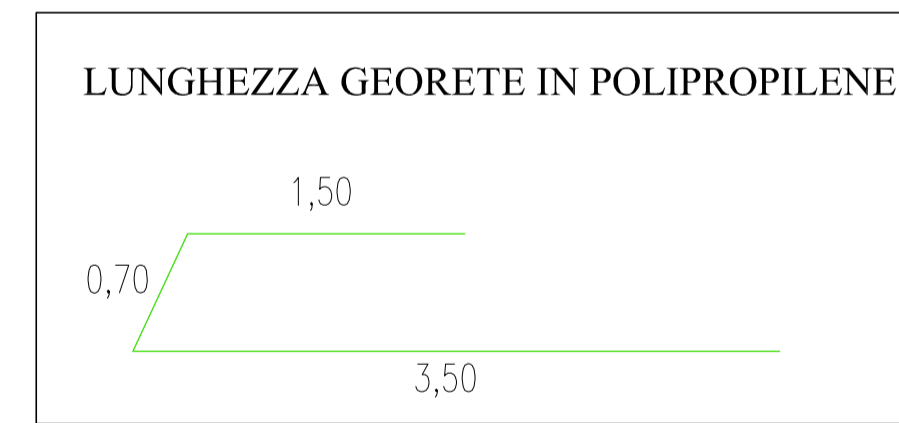
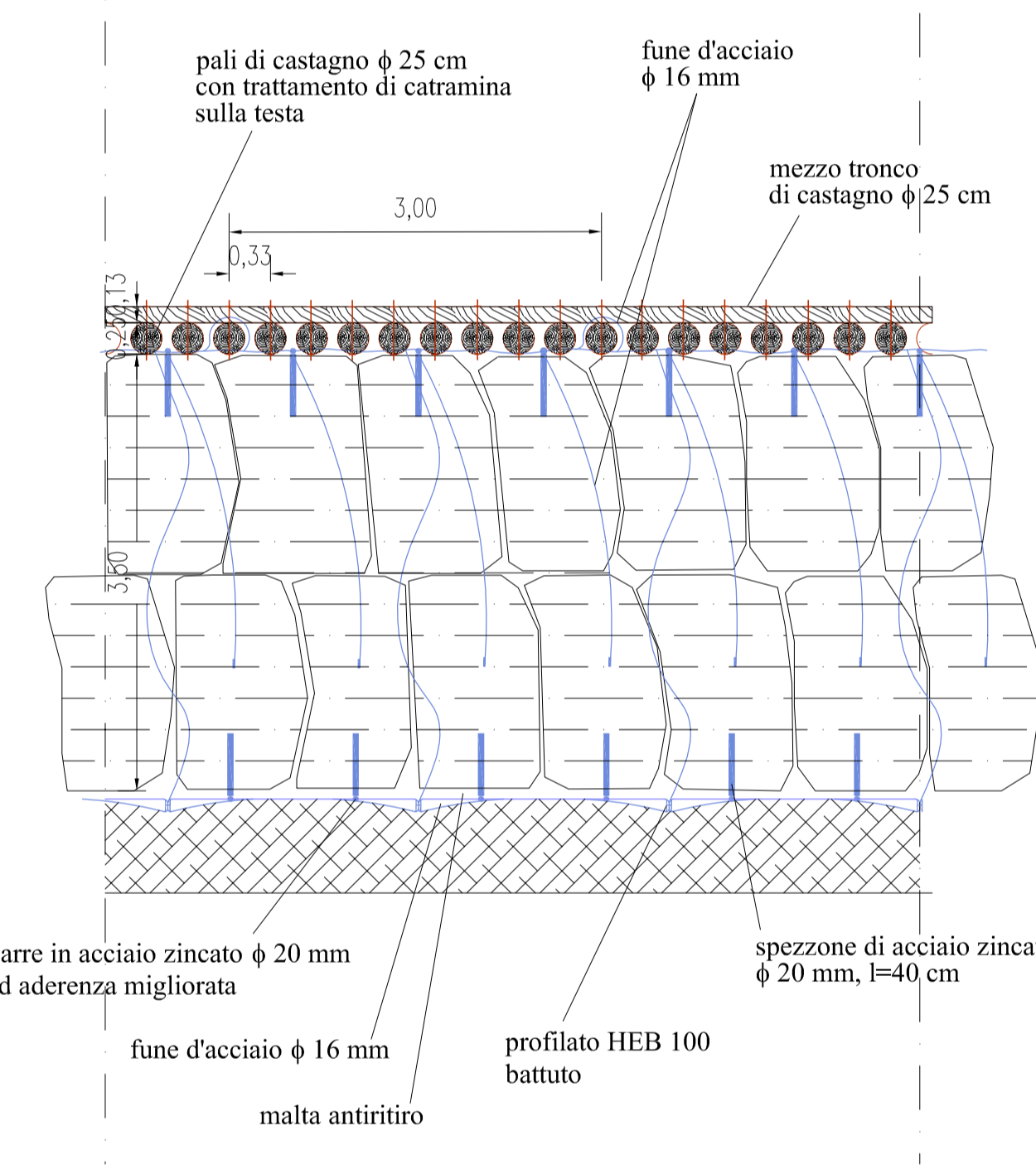
**SEZIONE TIPO - PROGETTO**  
SCALA 1: 100



**SEZIONE TRASVERSALE FASCIA IN TERRE ARMATE**  
SCALA 1:50

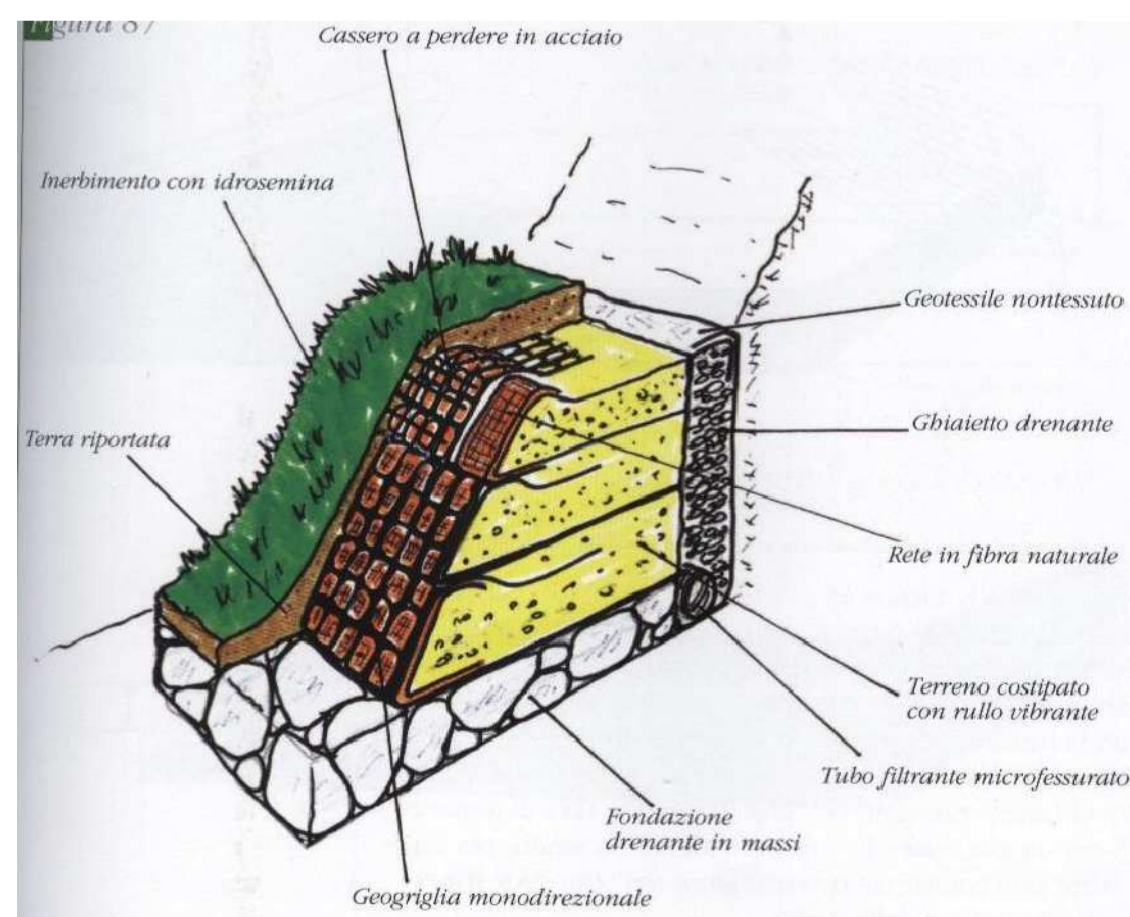


**COLLEGAMENTO ELASTICO DEI MASSI AL PIEDE**  
SCALA 1: 50

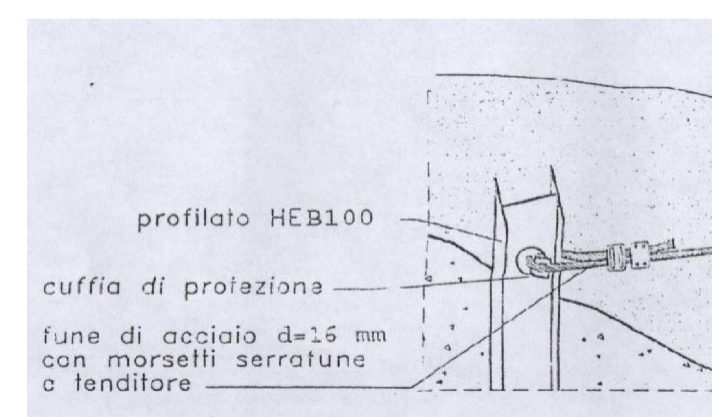


N.B.1 Tutti gli elementi in carpenteria metallica da utilizzare per il rinforzo del tratto di sponda (cavi, reti, profilati, lamiere, minuteria, ecc.) devono essere in acciaio zincato.  
N.B.2 Tutto il materiale terroso estratto e/o movimentato lungo la sponda deve essere riutilizzato per la risagomatura e riprofilatura della stessa.

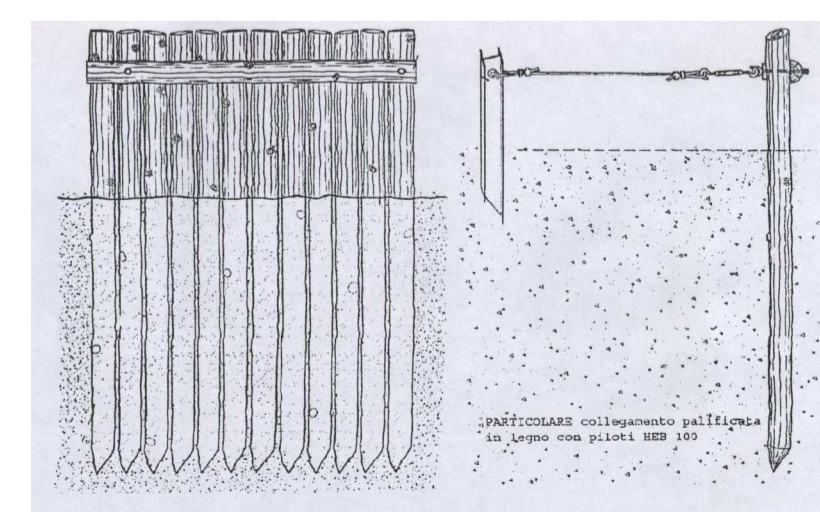
**TIPOLOGIA INTERVENTO IN PROGETTO**



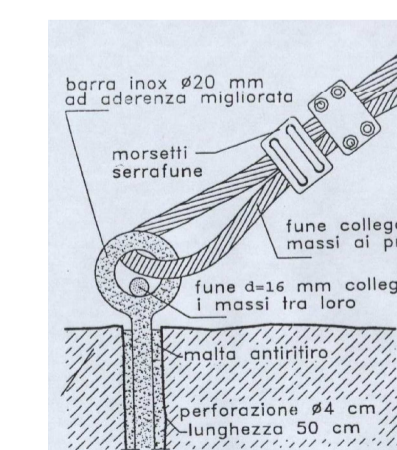
**TIRANTATURA DEI PROFILATI HEB 100 CON I PALI IN LEGNO**



**TIPOLOGIA PALIFICATA OTTENUTA CON PALI INFISSI**



**COLLEGAMENTO DEI MASSI CON FUNE DI ACCIAIO ZINCATO**



**DIVISIONE INFRASTRUTTURE E MOBILITA'**  
**DIREZIONE SUOLO**  
**SETTORE PONTI E VIE D'ACQUA**

**CITTA' DI TORINO**

**COMPLETAMENTO INTERVENTI POST - ALLUVIONE 2000**  
**RIPRISTINO TRATTO DI SPONDA DESTRA DEL PO**  
**IN CORRISPONDENZA DELLA PASSERELLA**  
**MARATONA**

PROGETTO: <b>ESECUTIVO</b>	ELABORATO: <b>SEZIONI E PARTICOLARI COSTRUTTIVI</b>
DATA: <b>DICEMBRE 2010</b>	
DIRETTORE DELLA DIVISIONE: Ing. Biagio Burdizzo DIRETTORE DELLA DIREZIONE SUOLO: Ing. Roberto Bertasio	
GRUPPO DI LAVORO: Geom. Andrea Di Ruocco: collaboratore tecnico Geom. Francesco Borla: collaboratore tecnico	TAVOLA: <b>P M 02</b> REVISIONE: <b>00</b> SCALA: <b>1:100 1:50</b> PROGETTISTA: <b>Ing. Barbara Salza</b> RESPONSABILE DEL PROCEDIMENTO: <b>Ing. Giorgio Marengo</b>

**Torino**  
*Progettazione*