

CITTA' DI TORINO

VICE DIREZIONE GENERALE SERVIZI TECNICI
AMBIENTE, EDILIZIA RESIDENZIALE PUBBLICA E SPORT
SETTORE EDILIZIA SCOLASTICA

Manutenzione Straordinaria per la bonifica e lo
smaltimento di manufatti contenenti amianto
in edifici scolastici della Città
ANNO 2009

GRUPPO DI LAVORO

IL PROGETTISTA P.I. Guido **BENVENUTI**

P.I. Guido **BENVENUTI**
Geom. Raffaele **SCILANGA**

RESPONSABILE PROCEDIMENTO
E DIRIGENTE DI SETTORE
Arch. Isabella **QUINTO**

PROGETTO DEFINITIVO

OGGETTO
Scuola Elementare "SABIN"
corso Vercelli 157

NOME-FILE Scala Plot
1:10

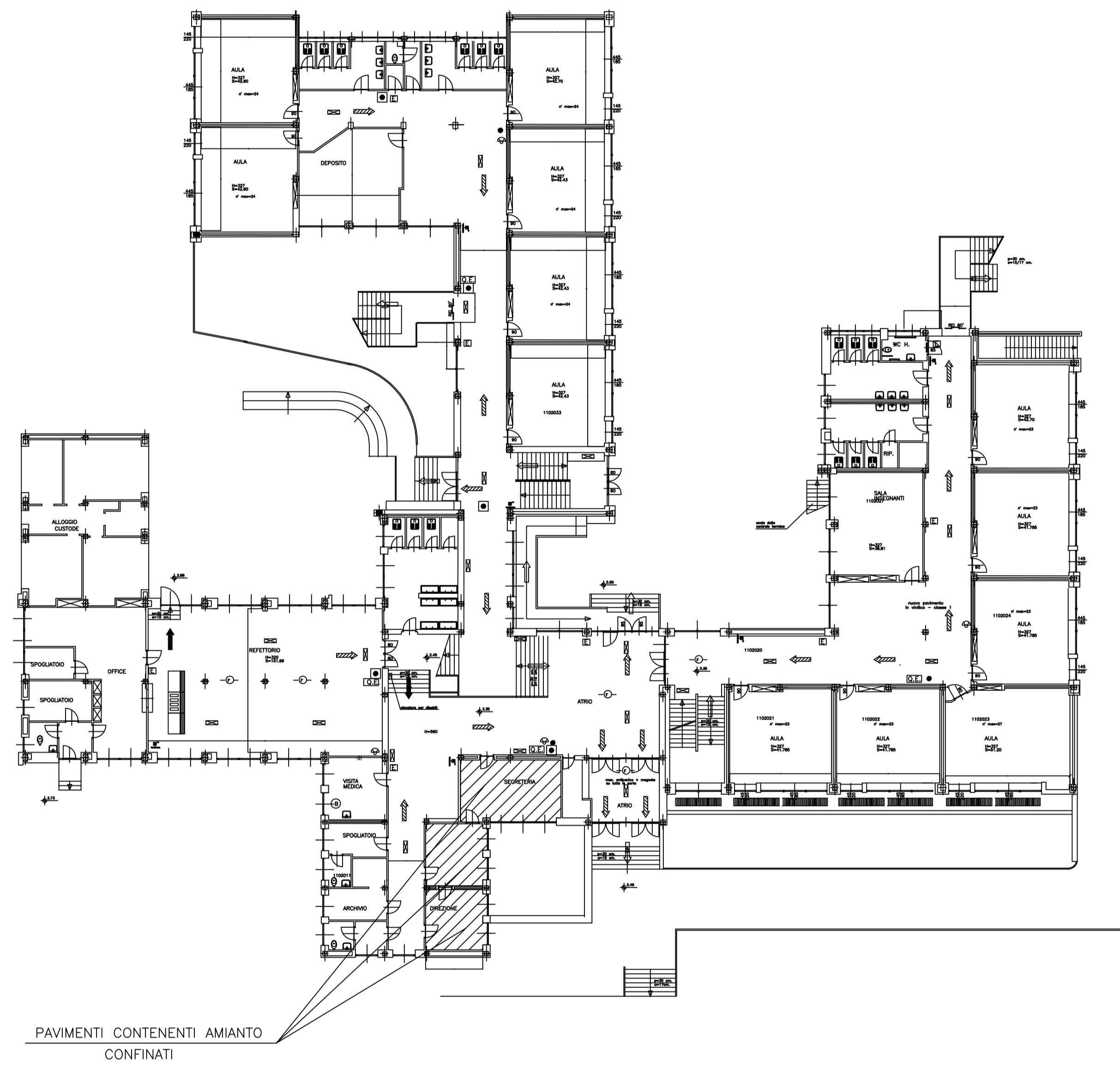
RIFERIMENTO

SCALA

REV	MODIFICHE	DATA	DISEGNATORE
0		GIUGNO 2007	Ing. Marcello V. BUA
1		Ottobre 2010	Geom. Raffaele SCILANGA
2			
3			
4			
5			

TAVOLA

7



PIANTA PIANO RIALZATO